



tavirózsa



fű



a Debrecen környéki növényvilágból
merítettük (szó szerint) az asszociációkat

nád



árvalányhaj

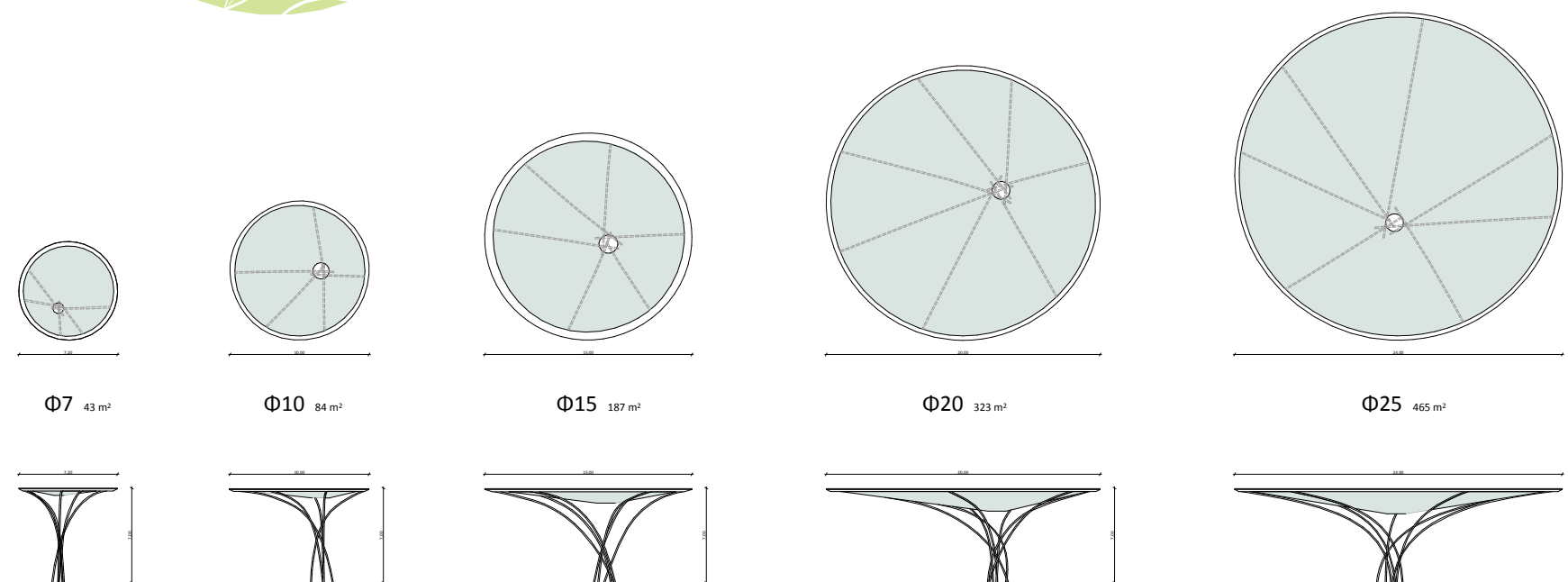


sás

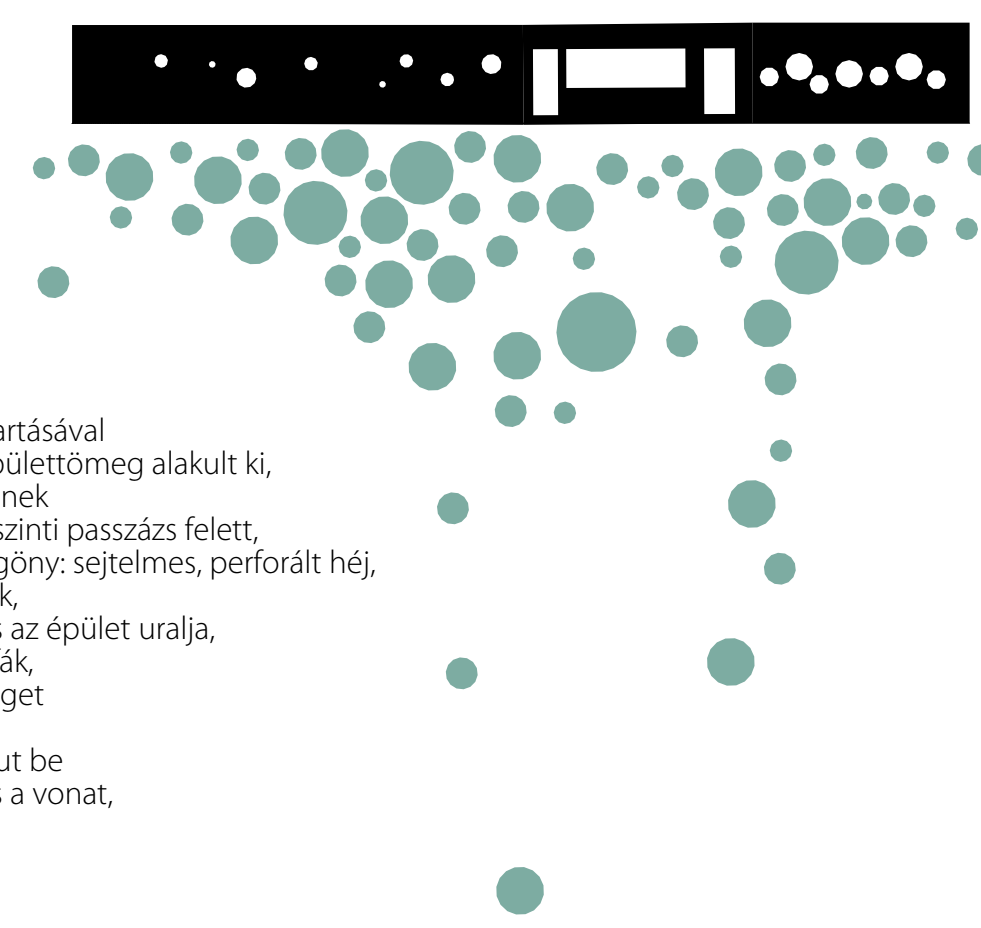
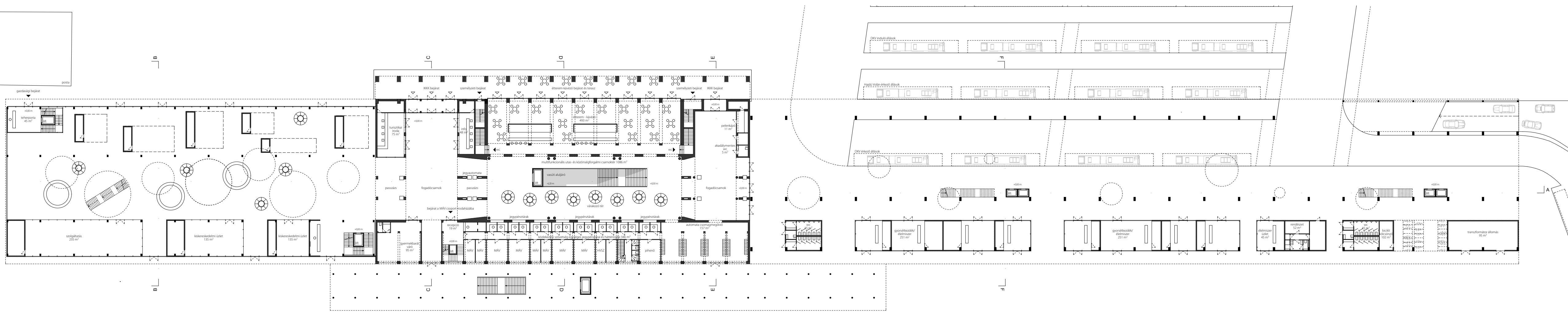
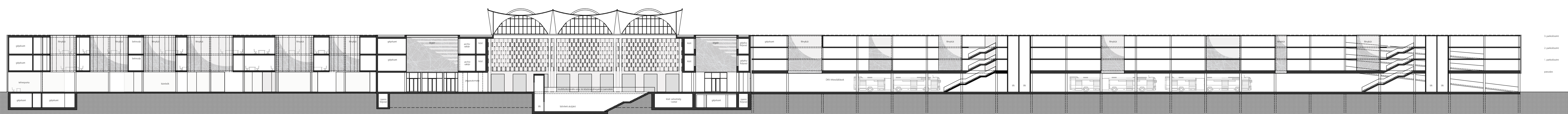


...folytatjuk a Petőfi téri parkot...

egy mesterséges ligetről álmodtunk,
ami véd a naptól és az esőtől,
különleges atmoszférát teremt,
összehozza az embereket,
és összehozza a közlekedési eszközöket,
minden azonnal átlátható,
hiszen a tér szervezi az életet,
minden könnyen, szintben elérhető,
nincs pályaudvar-hangulat,
nincs végállomás-hangulat,
csak egy XXI. századi korszerű
intermodális központ,
ami megőrzi a hatalmas fákat
és felújítja az értékes főépületet



elemkészlet



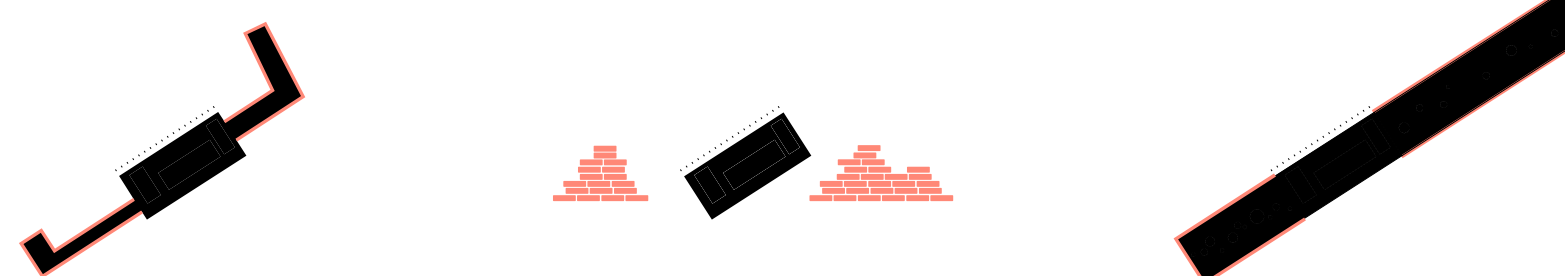
konceptió

a védendő főépület megtartásával
a lehető legegyszerűbb épülettömeg alakult ki,
az új épületszárnyak lebegnek
az átlátható-átjárható földszinti passzázs felett,
a homlokzat mint egy függöny: sejtelmes, perforált héj,
a Petőfi téri park folytatódik,
a teret nem az építész és az épület uralja,
hanem az óriási meglévő fák,
a mesterséges árnyékoló liget
és a sétáló emberek,
a tér különböző oldalaira fut be
a busz, a villamos, a trolis és a vonat,
minden kéznél/látnál van

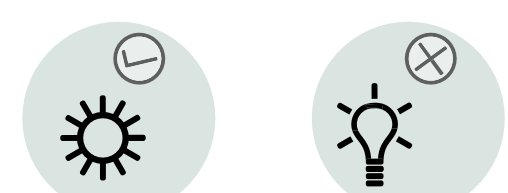


újratégla

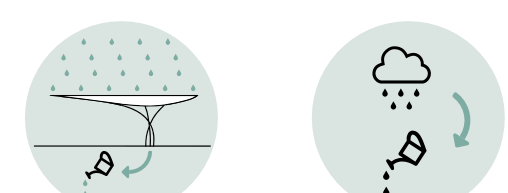
a régi oldalszárnyak bontásából származó téglalaborokból
építjük fel az új oldalszárnyak áttört homlokzatát



környezettudatos gondolkodás



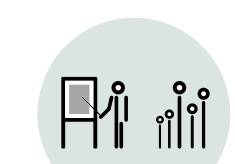
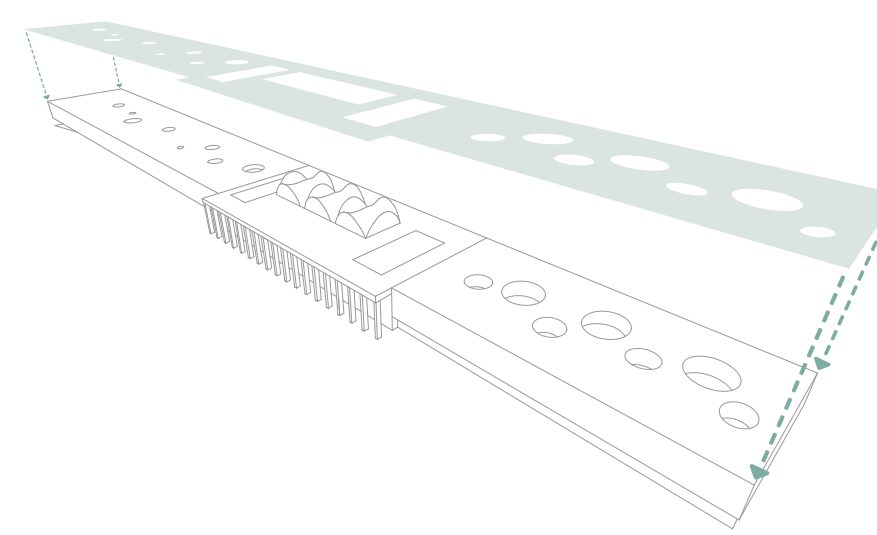
mindenhová bevisszük a természetes fényt



gyűjtjük a csapadékvizet (szürke víz használat)



hasznájuk a napenergiát - az egész tető napelemmel fedhető



mintaprojekt (bemutató, népszerűsítő szerep)

