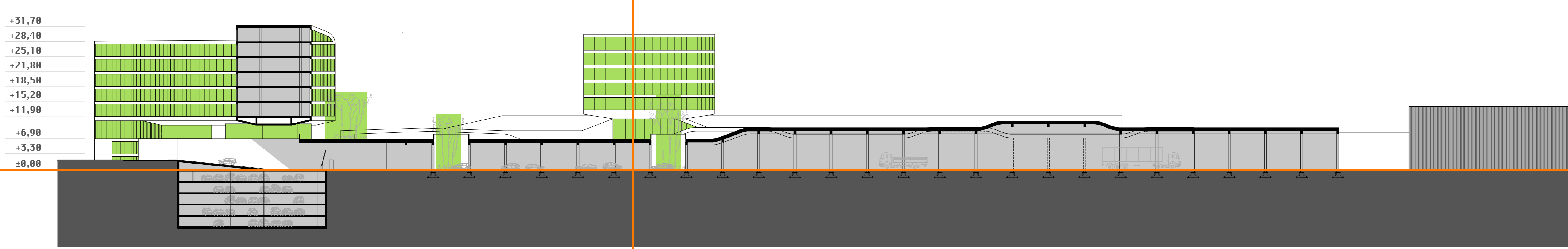
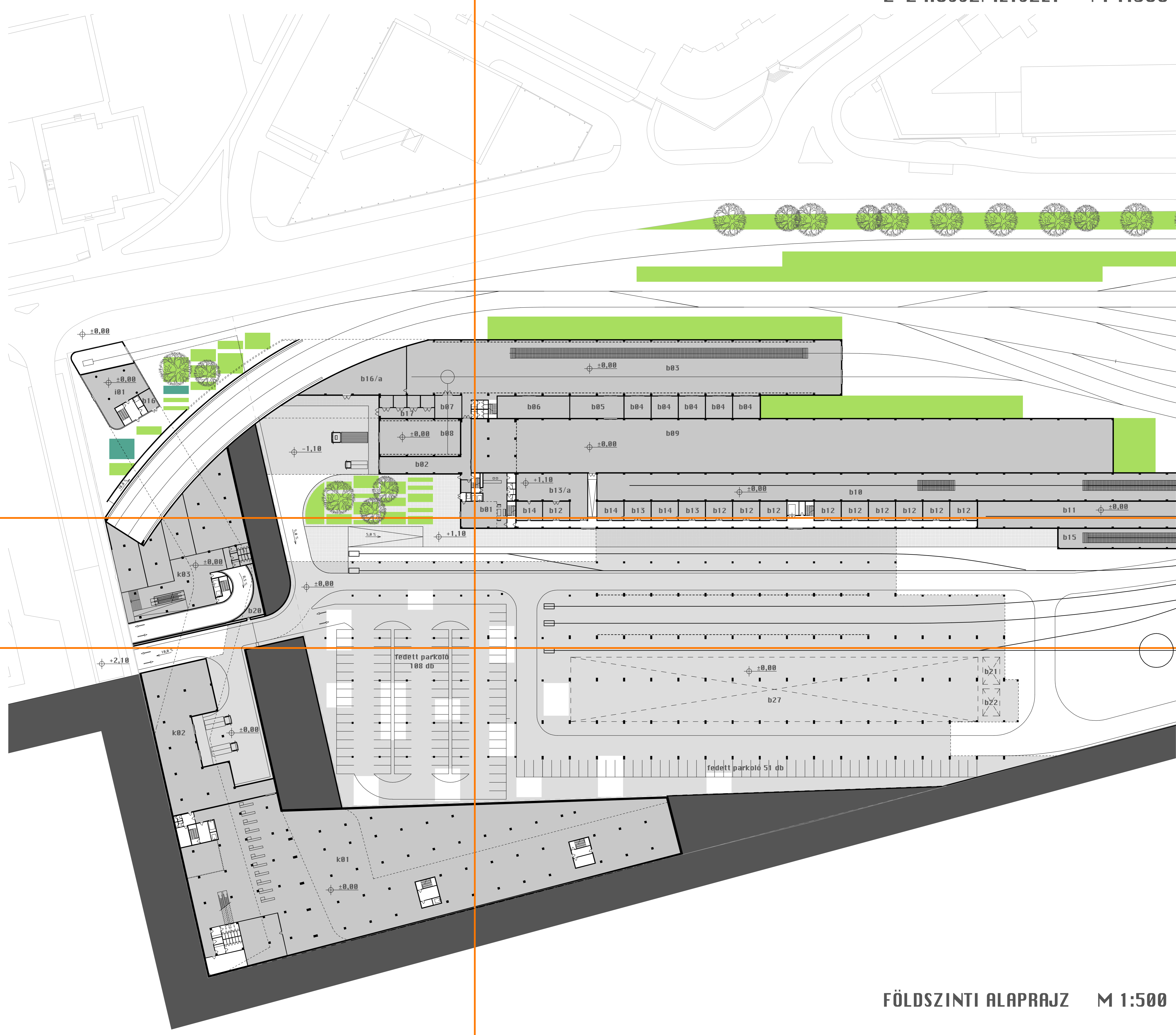


1-1 HOSSZMETSZET M 1:500

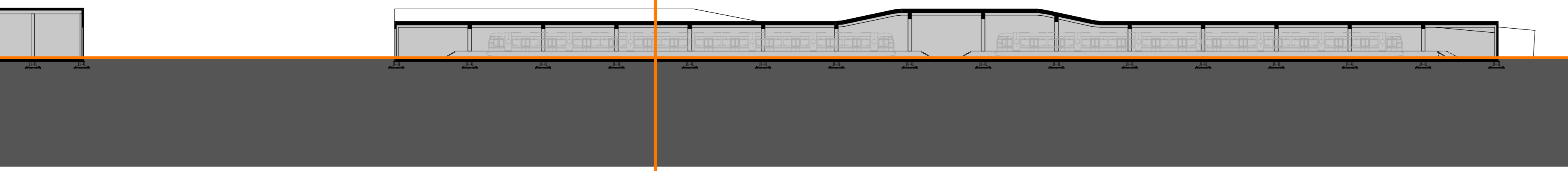


2-2 HOSSZMETSZET M 1:500

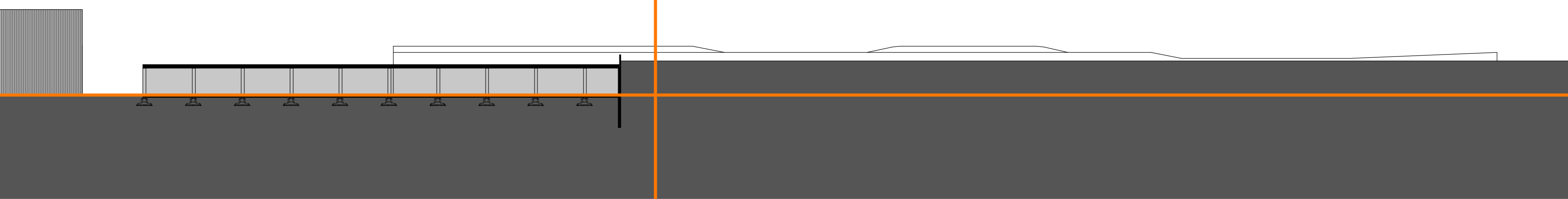


FÖLDSZINTI ALAPRAJZ M 1:500

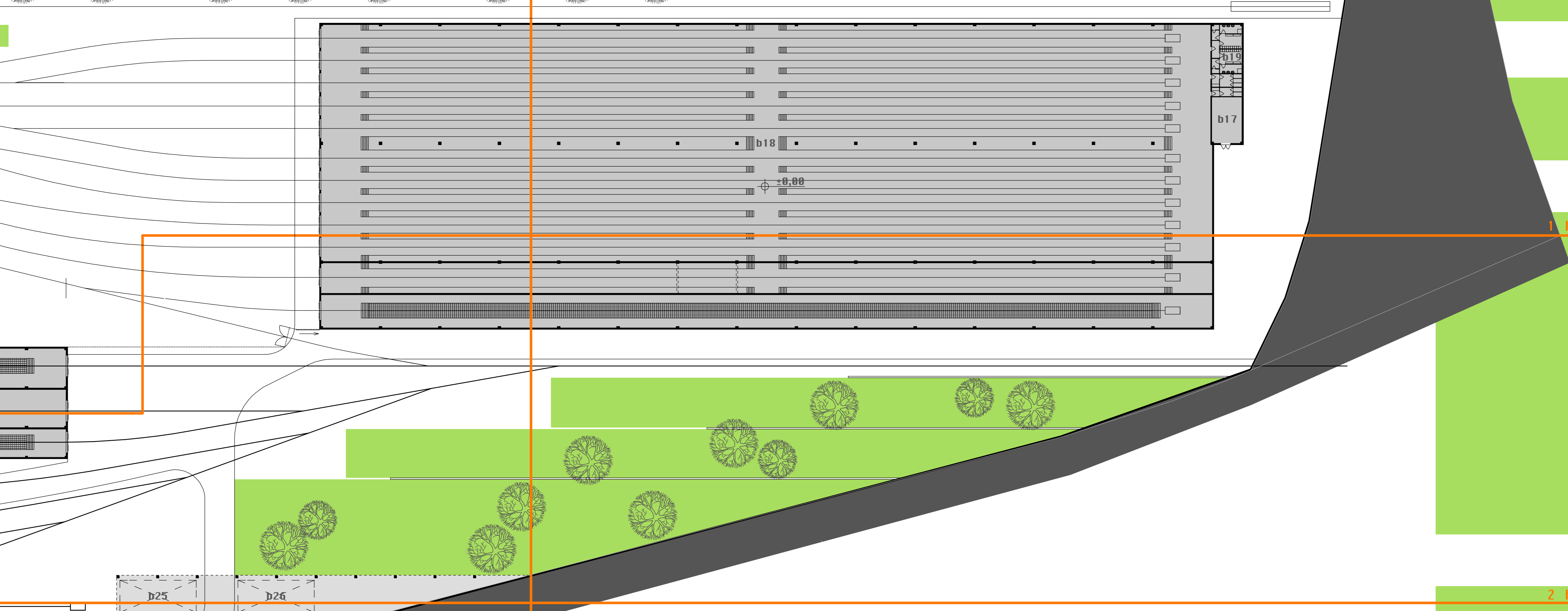
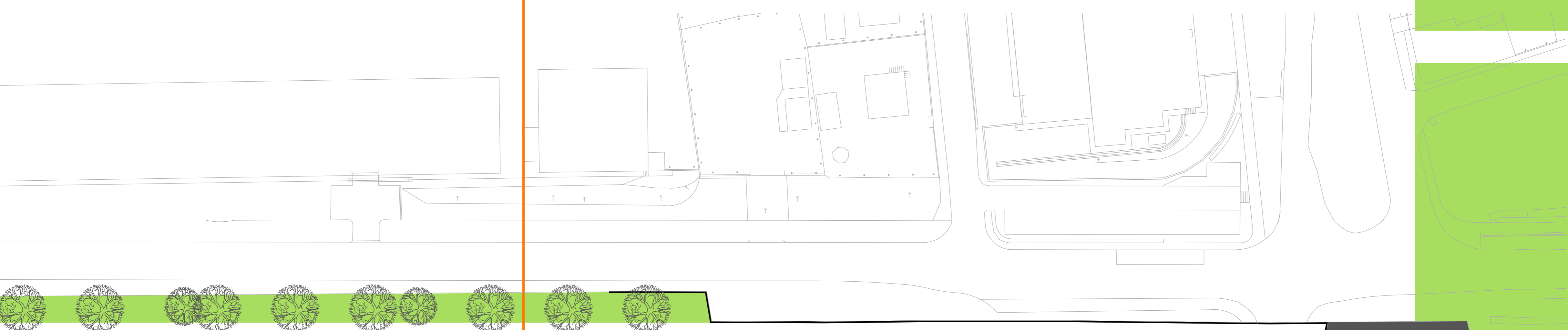
1	2	3	4	5
6	7	8	9	10



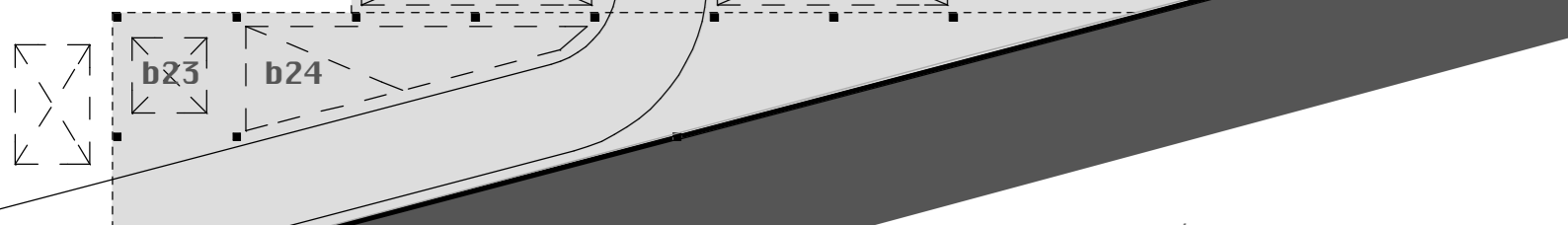
Bf. 105,90 = ±0,00



Bf. 105,90 = ±0,00



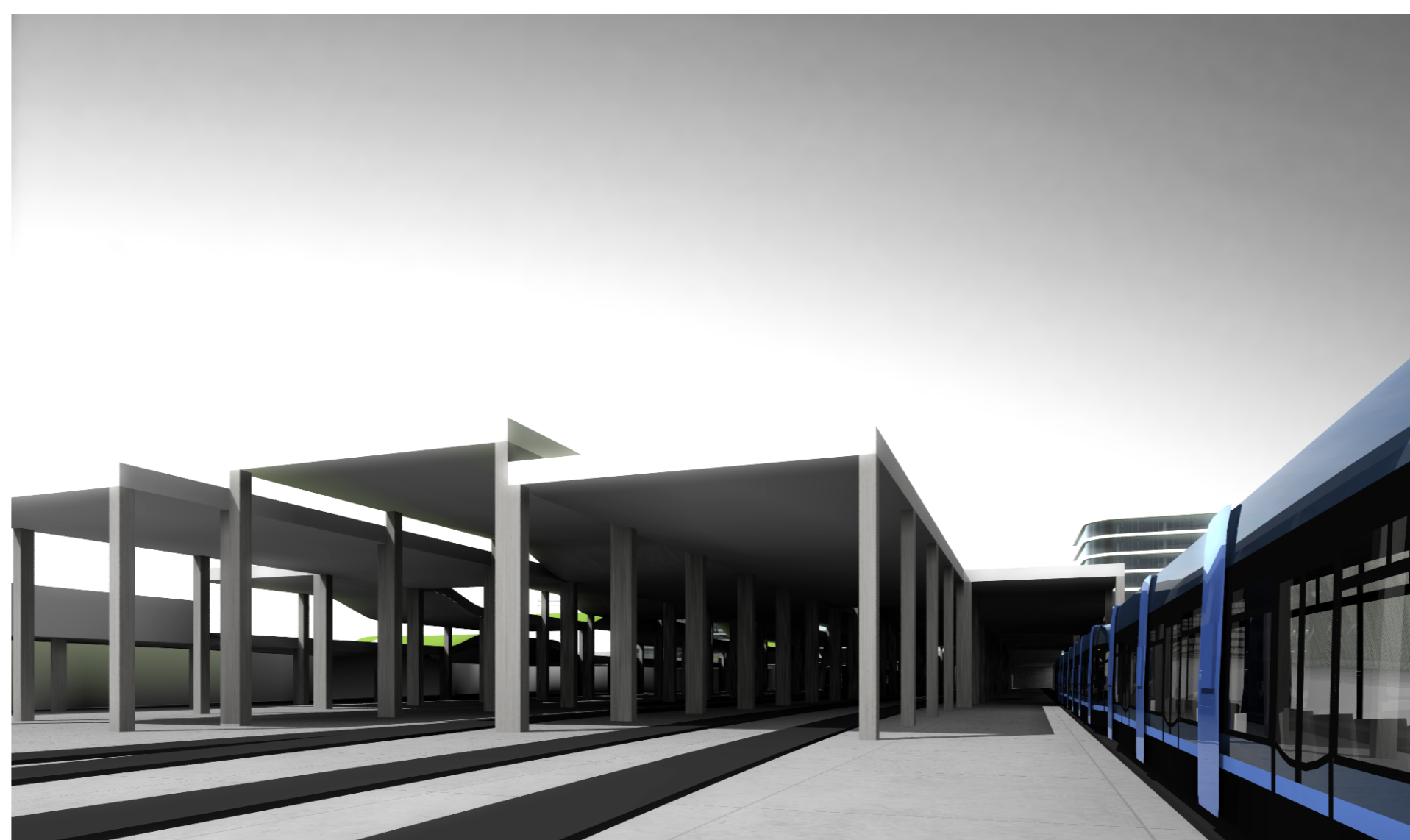
hosszmetszet



2 hosszmetset

FÖLDSZINTI HELYSÉGCSONPTOK:

<b>IRODA, KERESKEDELEM</b>	
i01 iroda, szolgáltatás	186 m <sup>2</sup>
k01 szupermarket	4635 m <sup>2</sup>
k02 szupermarket áruaktár, rakodó	1330 m <sup>2</sup>
k05 kiskereskedelem	1130 m <sup>2</sup>
<b>BKV JÁRMŰTELEP</b>	
b01 bejárat, recepció	180 m <sup>2</sup>
b02 árufogadó	180 m <sup>2</sup>
b03 karbantartó csarnok, daruzott	2280 m <sup>2</sup>
b04 karbantartó műhely, 5db	5x50 m <sup>2</sup>
b05 alkatrész raktár	180 m <sup>2</sup>
b06 alkatrész mosó	136 m <sup>2</sup>
b07 forgóúsz mosó	52 m <sup>2</sup>
b08 forgóúsz tároló, daruzott	260 m <sup>2</sup>
b09 raktár	2970 m <sup>2</sup>
b10 kerékpárszterga	1480 m <sup>2</sup>
b11 PFT járműtároló	550 m <sup>2</sup>
b12 PFT raktár, 12 db	12x43 m <sup>2</sup>
b13 PFT műhely, 2 db	2x43 m <sup>2</sup>
b13/a PFT forgácsoló műhely	197 m <sup>2</sup>
b14 PFT iroda, tartózkodó, 3 db	3x43 m <sup>2</sup>
b15 PFT járműkarbantartó, daruzott	280 m <sup>2</sup>
b16 elektromos fogadó	20 m <sup>2</sup>
b16/a elektromos kapcsolóter	250 m <sup>2</sup>
b17 transzformátor	6x12 m <sup>2</sup>
b18 járműtároló	11025 m <sup>2</sup>
b19 járműtároló szoc. blokk	90 m <sup>2</sup>
b20 járműtelep portla	35 m <sup>2</sup>
b21 üszélyes hulladék tároló	50 m <sup>2</sup>
b22 iszap tároló	50 m <sup>2</sup>
b23 üzemanyag kimerő	50 m <sup>2</sup>
b24 építőanyag tároló	180 m <sup>2</sup>
b25 szelektív hulladékgyűjtő	180 m <sup>2</sup>
b26 targonca táltó	180 m <sup>2</sup>
b27 PFT tároló	2280 m <sup>2</sup>



fedett nyitott csarnokok