

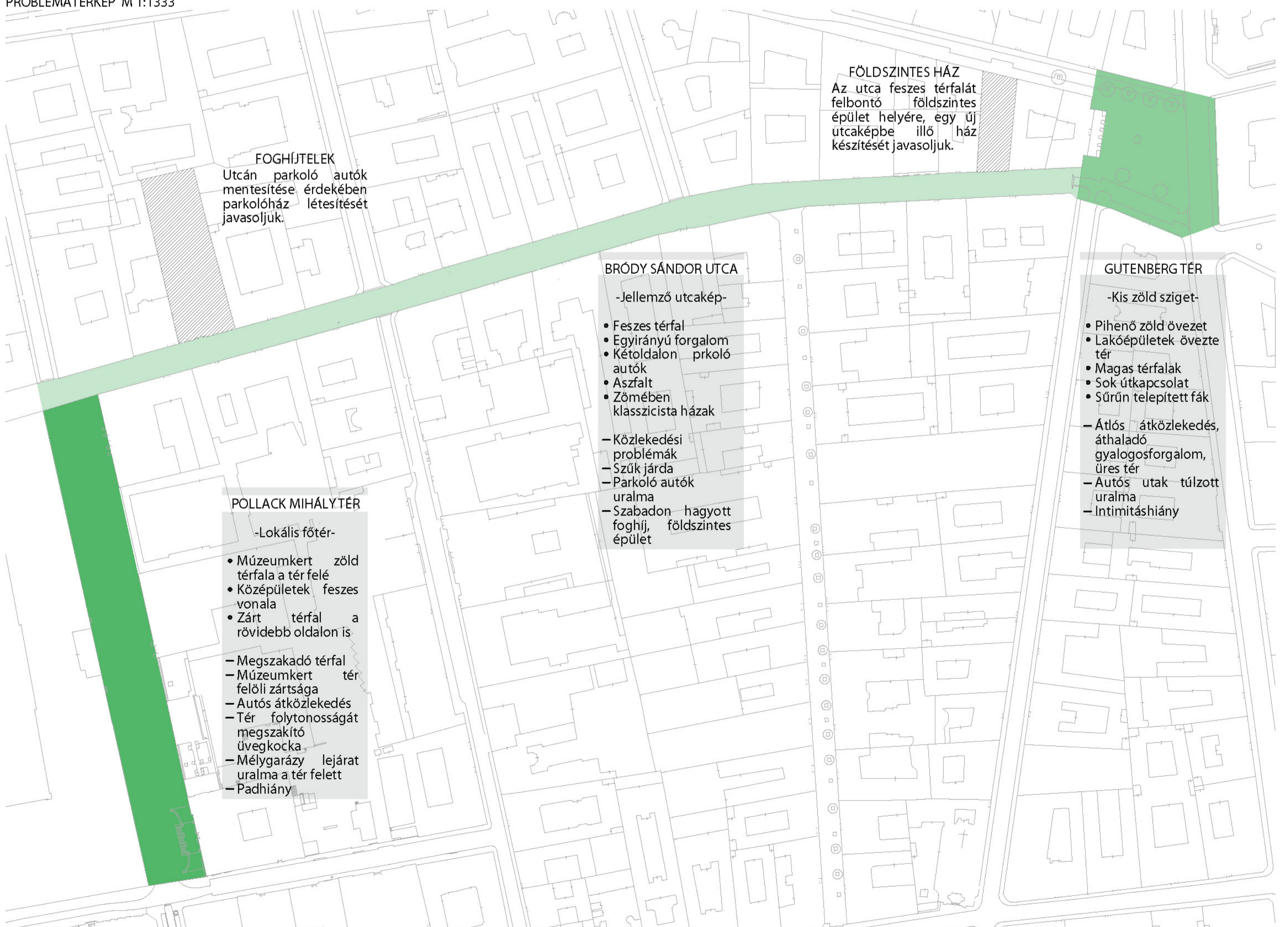
## PALOTANEGYED

Gyorsforgalmi utaktól mentes  
Egyirányú, mérsékelt forgalom  
Egyetemek, kulturális  
intézetek  
Sok látogató, turista



HELYSZÍNRAJZ M 1:5000

PROBLÉMATÉRKÉP M 1:1333



**FOGHÍJTELEK**  
Utcán parkoló autók  
mentesítése érdekében  
parkolóház létesítését  
javasoljuk.

**FÖLDSZINTES HÁZ**  
Az utca feszes térfalát  
felbontó földszintes  
épület helyére, egy új  
utcaképbé illő ház  
készítését javasoljuk.

**BRÓDY SÁNDOR UTCA**

-Jellemző utcakép-

- Feszes térfal
- Egyirányú forgalom
- Kétoldalon parkoló autók
- Aszfalt
- Zömében klasszicista házak

- Közlekedési problémák
- Szűk járda
- Parkoló autók uralma
- Szabadon hagyott foghíj, földszintes épület

**GUTENBERG TÉR**

-Kis zöld sziget-

- Pihenő zöld övezet
- Lakóépületek övezte tér
- Magas térfalak
- Sok útkapcsolat
- Sűrűn telepített fák

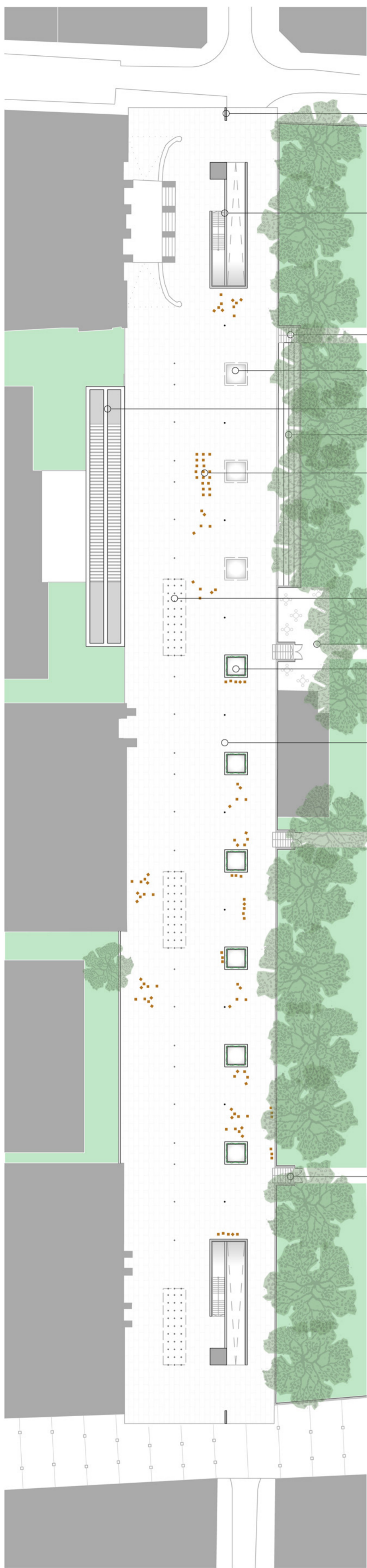
- Átlós átközeledés, áthaladó gyalogosforgalom, üres tér
- Autós utak túlzott uralma
- Intimitáshiány

**POLLACK MIHÁLYTÉR**

-Lokális főtér-

- Múzeumkert zöld térfala a tér felé
- Középületek feszes vonala
- Zárt térfal a rövidebb oldalon is
- Megszakadó térfal
- Múzeumkert tér felőli zártsága
- Autós átközeledés
- Tér folytonosságát megszakító üvegkocka
- Mélygarázy lejárata uralma a tér felett
- Padhiány





Média fal, Palotanegyed felirattal,  
aktuális programokkal, térképekkel

Összevont, áthelyezett  
mélygarázsbejáratok

Új bejárat a Múzeum kertbe

Opálos, nem áttetsző  
felülvilágítók

Pavilon épület a kiszolgáló  
funkcióknak, térfalak javítására

Nézőtér

Mobil bútorok, a Palotanegyed  
logójával

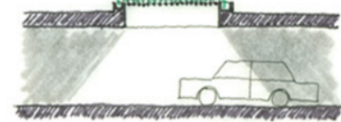


Javaslat a mobil székre, a tömbben  
egy henger biztosítaná a fülek mel-  
lett amobilitását. Az élek keményí-  
tettek.



Vízzel eláraztott burkolatfelületek

Gépi szellőzést felváltó átriumok  
egyben természetes fényt is  
biztosítanak



Terasz a Múzeum kertben, a  
melléképület lévő vendéglátó  
egységhez



Új, nagy táblás, világosszürke  
gránit

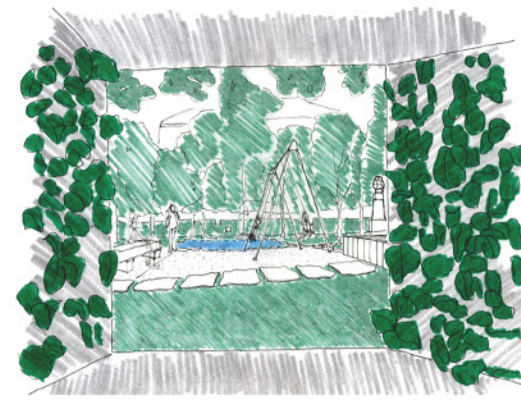
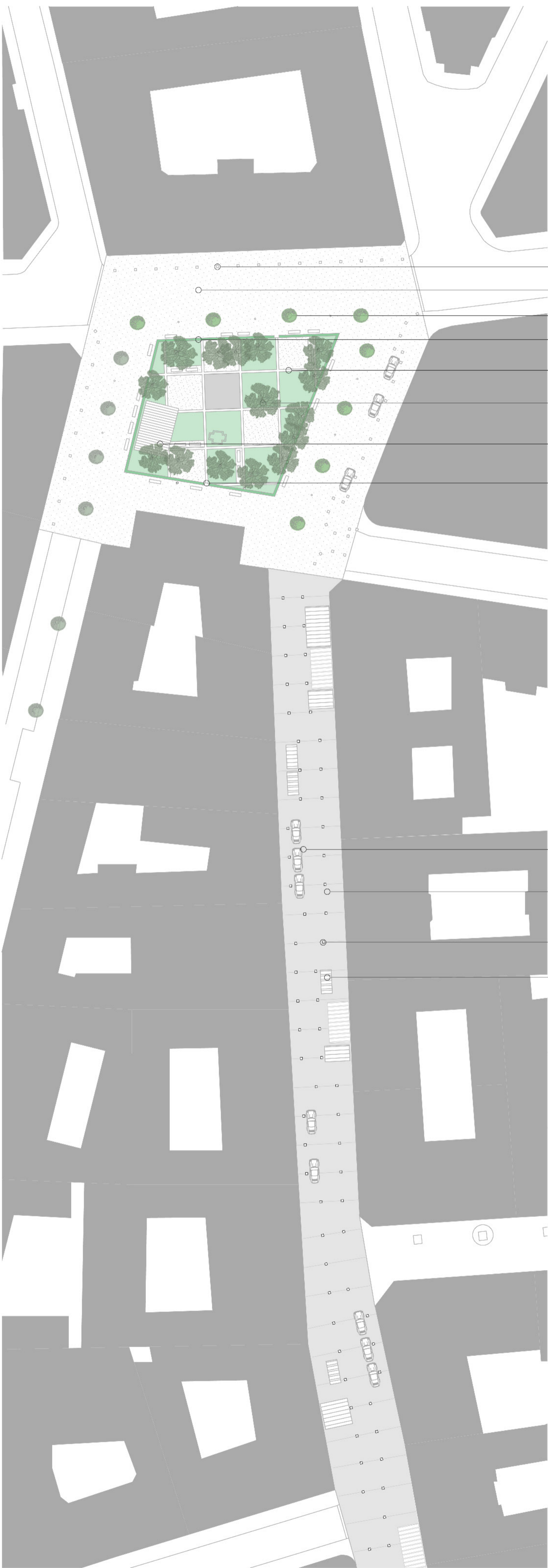


Új bejárat a Múzeum kertbe





PALOTANEGYED - GUTENBERG TÉR  
-Zöld sziget-



A Pollack Mihály térről áthelyezett kőkockák

Egységes burkolat, a jelenleg meglévő homokszínű, diagonálisan rakott kis kockaköveket folytatva

A kert körül új fák telepítése, a meglévőkkel egy átmeneti kerengőt képezve körülötte

Virág- és növényfal

Kerti tipegő



Meglévő fák

Meglévő gépészeti fém tetőre faburkolat kerülne

Bejárat a kertbe



Fennmaradó parkolóhelyek

Utca burkolata: Pollack Mihály térről felszedett sötétszürkés térkövek, és azok kiegészítése

forgalom terelésére egységes kocka elemek, világítással, sín mentén áthelyezhetők

vendéglátó egységek, boltok, üzletek kihelyezett tárgyai

