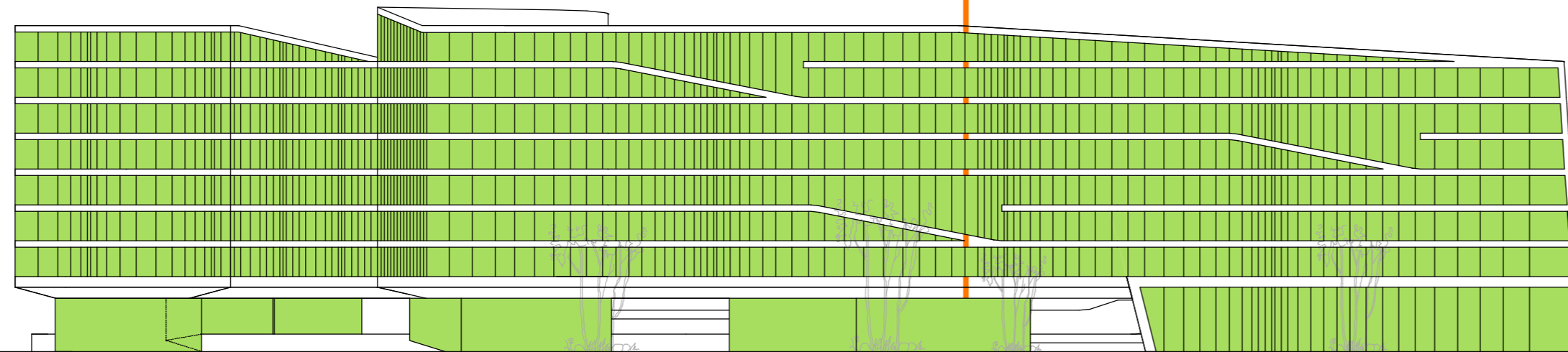
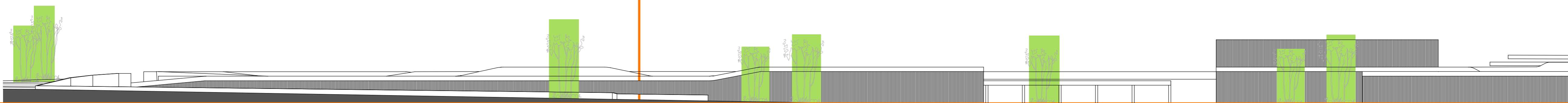


+35,00  
+31,70  
+28,40  
+25,10  
+21,80  
+18,50  
+15,20  
+11,90  
+5,00

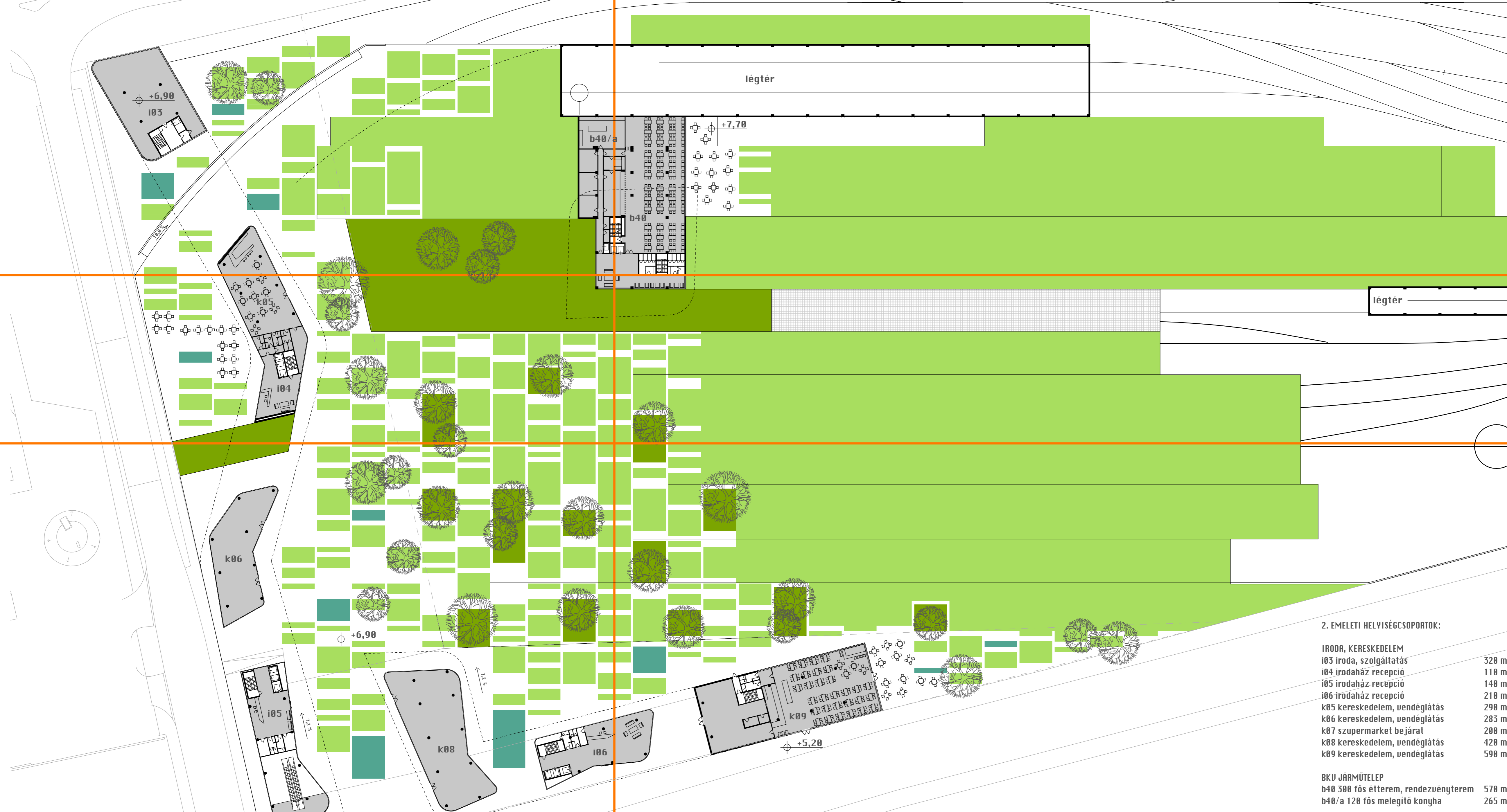
4 keresztmetszet



SOMOGYI ÚTI UTCAKÉP M 1:500



BORSZÉKI UTCAI UTCAKÉP M 1:500



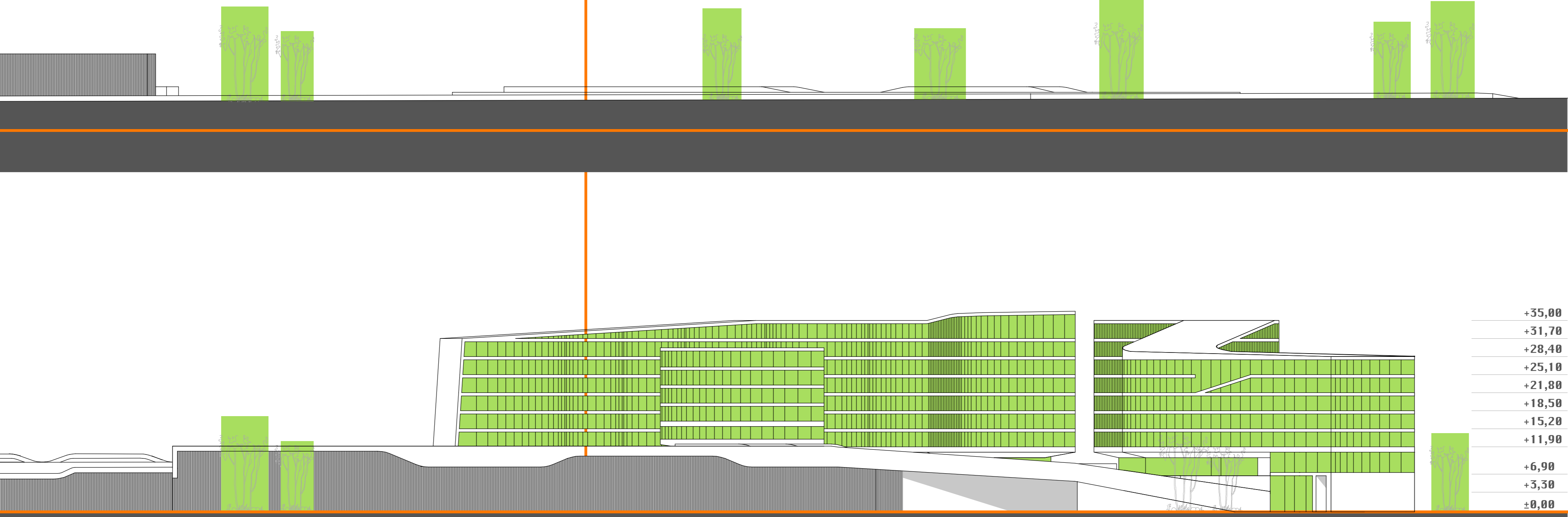
2. EMELETI HELVISÉGCSPORTOK:

IRÓDA, KERESKEDELEM	
i03 iroda, szolgáltatás	320 m <sup>2</sup>
i04 irodaház recepció	110 m <sup>2</sup>
i05 irodaház recepció	140 m <sup>2</sup>
i06 irodaház recepció	210 m <sup>2</sup>
k05 kereskedelem, vendéglátás	290 m <sup>2</sup>
k06 kereskedelem, vendéglátás	285 m <sup>2</sup>
k07 szupermarket bejárat	200 m <sup>2</sup>
k08 kereskedelem, vendéglátás	420 m <sup>2</sup>
k09 kereskedelem, vendéglátás	590 m <sup>2</sup>
BKI JÁRMŰTELEP	
b40 300 fős étterem, rendezvényterem	570 m <sup>2</sup>
b40/a 120 fős melegítő konyha	265 m <sup>2</sup>

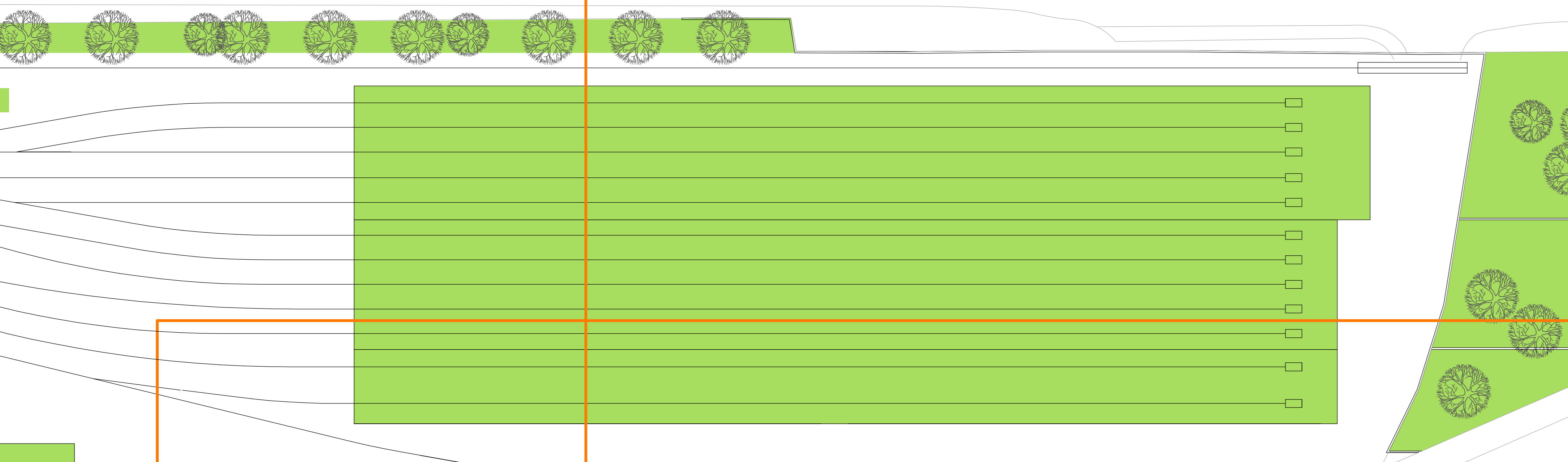
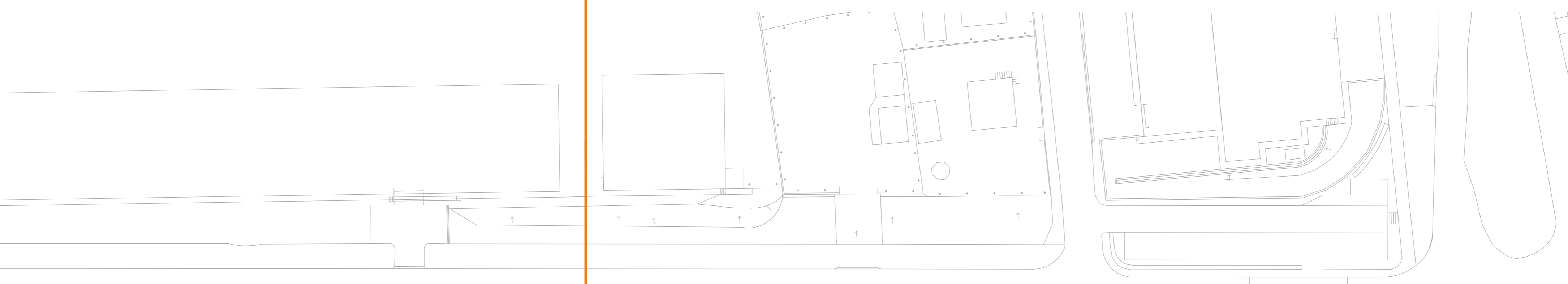
MÁSODIK EMELETI /PASSZÁZS SZINT

1 2 3 4 5  
6 7 8 9 10

A BUDAPESTI 4-ES METRÓVONAL KELENFÖLDI JÁRMŰTELEP ÉPÜLETEI ( TEKINTETTEL AZ ETELE TÉR KÖZELSÉGÉRE)



0



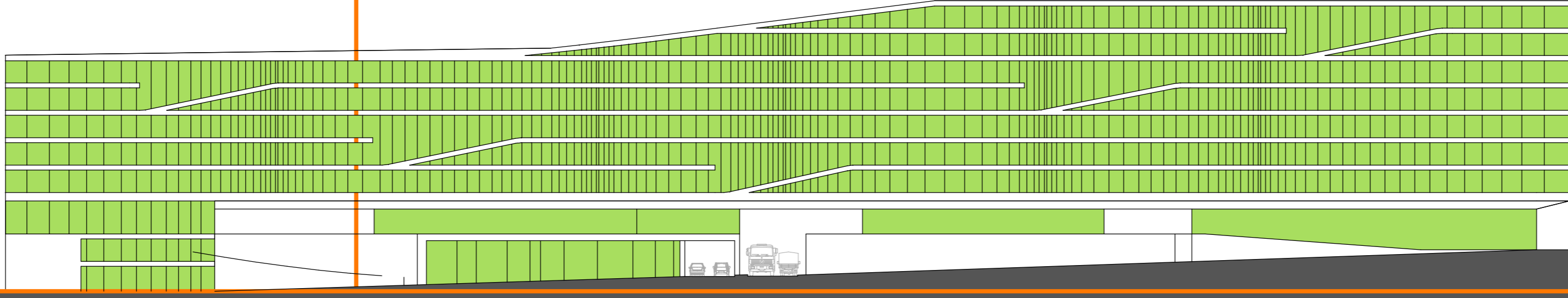
Bf. 105,90 = ±0,00

Bf. 105,90 = ±0,00

1 hosszmetset

2 hosszmetset

+35,00  
+31,70  
+28,40  
+25,10  
+21,80  
+18,50  
+15,20  
+11,90  
+6,90  
+3,30  
±0,00



+35,00  
+31,70  
+28,40  
+25,10  
+21,80  
+18,50  
+15,20  
+11,90  
+5,00

Bf. 105,90 = ±0,00

/ ALAPRAJZ M 1:500

ETELE TÉR FELÖLI UTCAKÉP M 1:500

1	2	3	4	5
6	7	8	9	10