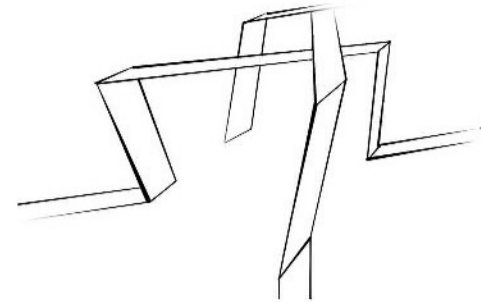
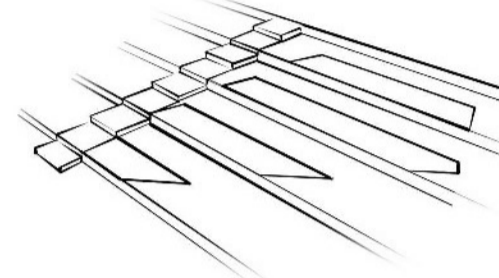




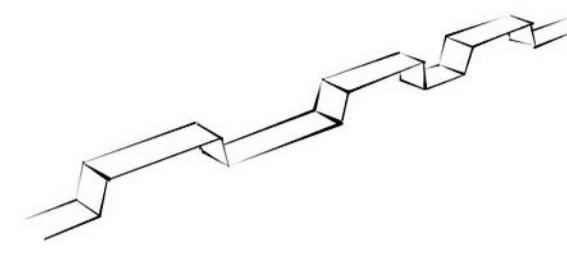
- sűrűsödési pontok  
bejáratok, lépcsők, padok
- színpad  
design tér  
kiállítás/pavilonok helye
- mélygarázs leajtója
- fedett információs tér
- padok
- ideiglenes szípad
- lépcsős terasz
- mélygarázs felépítményei  
kialakított WC
- kávézó terasza
- kávézó
- pavilonok helye



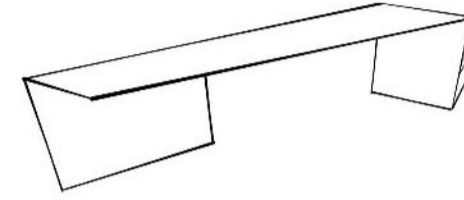
téralkotás  
kiállító tér, pavilonok helye



lépcsős zöldterasz  
Múzeum kert és Pollack M. tér  
összekapcsolása



utcabútor/ pad  
pihenési, üldögélés  
rendezvény esetén ülőhely

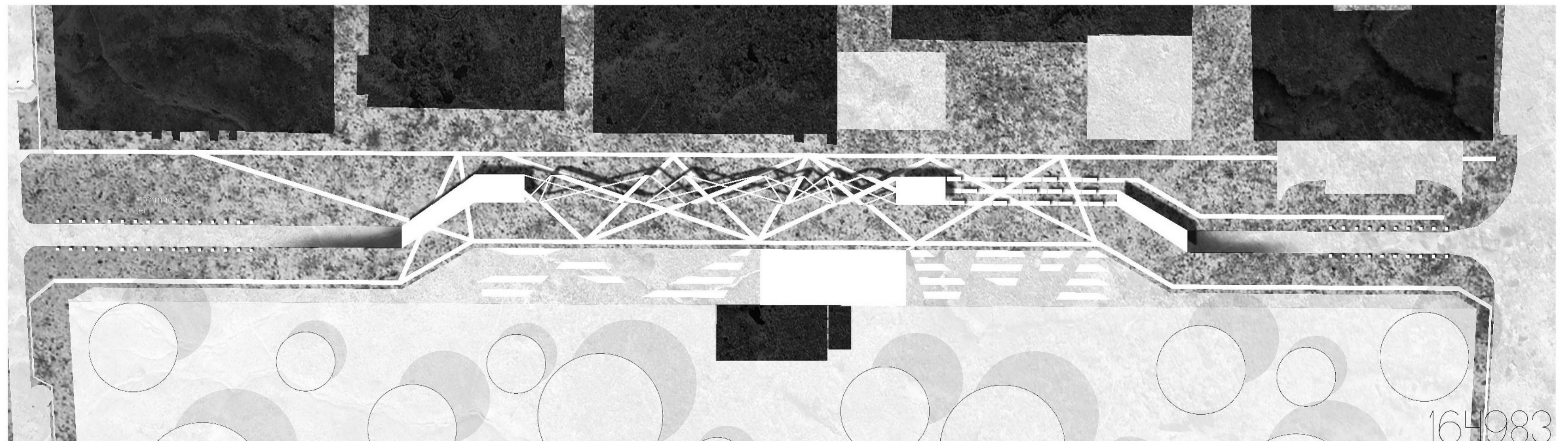
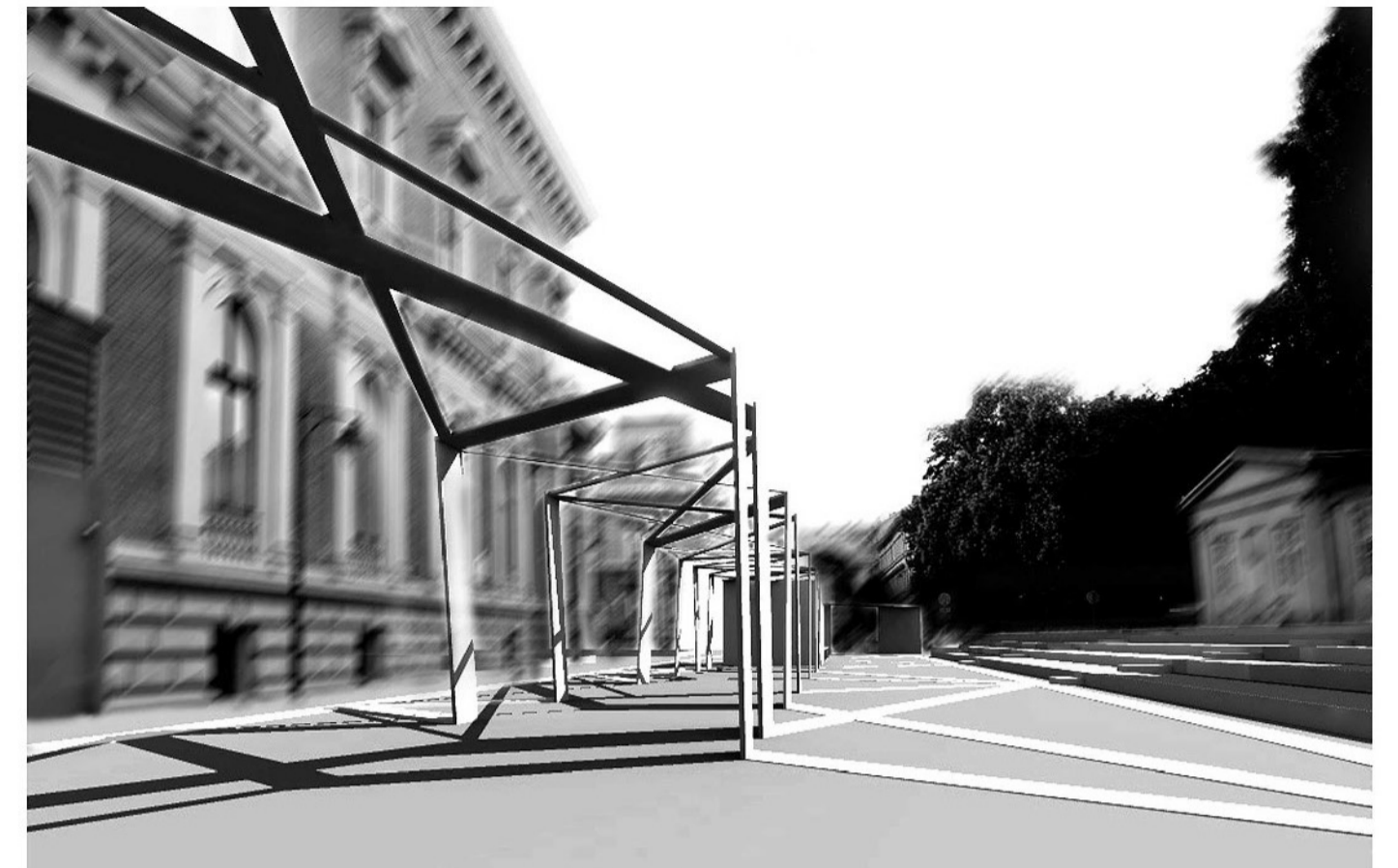


fedett tér  
időjárástól védett átmeneti tér  
információs/ kiállító tér

### KONCEPCIÓ

A dizájn tereként erős logója a kerületnek, látványosság, egyetemekkel, fiatalokkal, palotákkal határolt tér, minden adott hogy a színes programok helyet kapjanak.

Itt áll az a pavilon melyen összefonódnak a kerületet beszövő burkolatszálak, itt kap helyet a folyamatosan pezsgő kiállítótér és a dizájn piac. A térre kerülő lépcsők a múzeumkert hangulatát úsztatják térre, és nézőteret alkotnak a túloldalon felállítható színpad programjaihoz, vetítésekhez.





# Bródy Sándor utca



burkolaton megjelenő szalag, mely térbe hajtva alkotja a pavilonokat, a padokat, irányítja a figyelmet a vendéglátó teraszokra, figyelmeztet gyalogátkelőkre

növényzet

pavilon

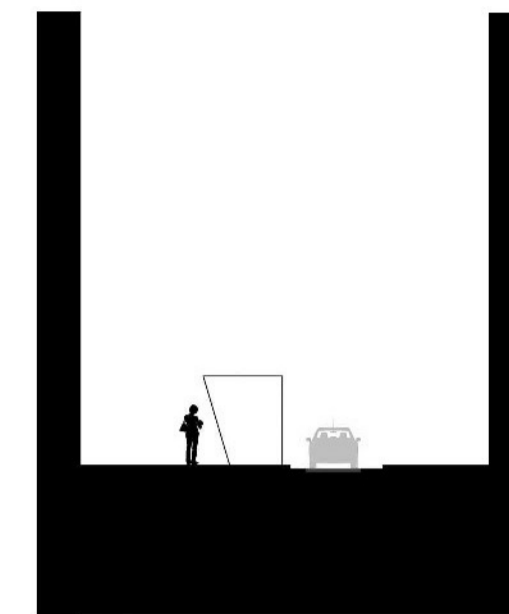
parkolók

padok

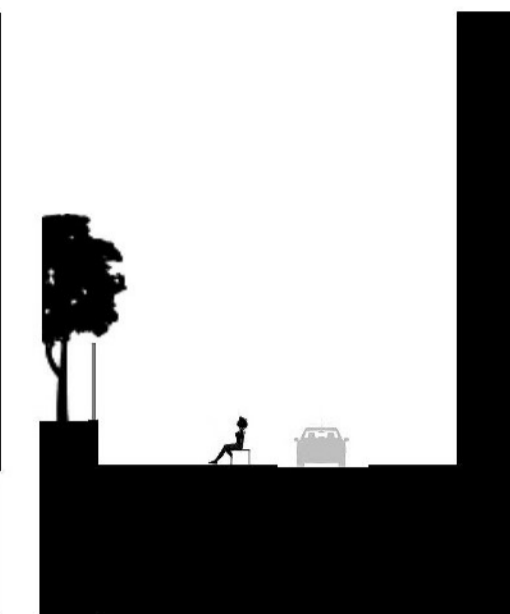
szalag

vezető burkolat

gyalog átkelő

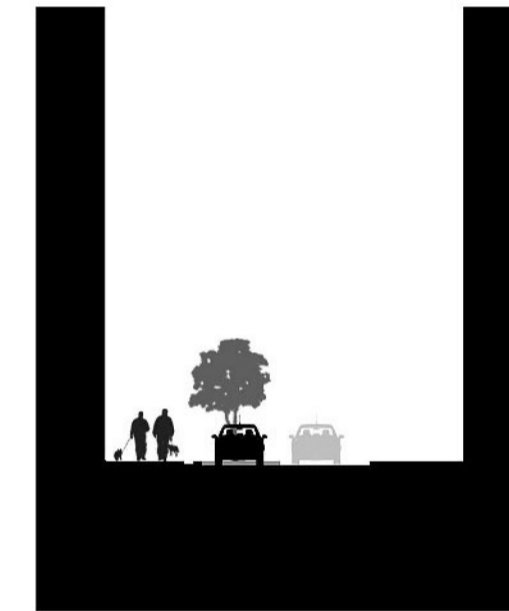


pavilon

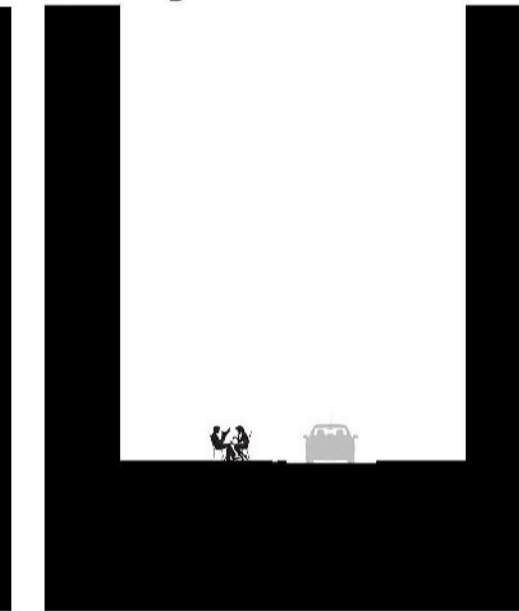


pad

parkoló



vendéglátó terasz



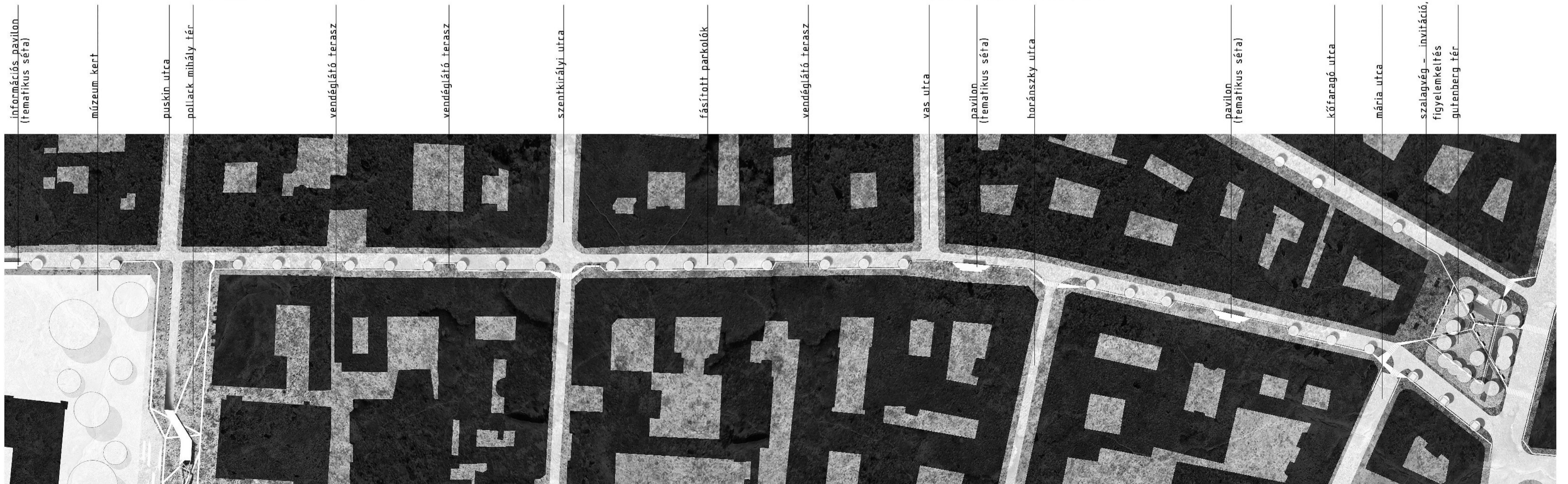
A belváros hangulatát a szűk alacsonyforgalmú utak veszik fel, ezek adják azt a szövetet amitől Budapest egyedi.

A Bródy Sándor utca a negyed közepén halad és a két körút között teremt kapcsolatot, így hordozza a lehetőséget, hogy szíve, arca lehessen a Palota negyednek.

A negyed egységes arculata, jellege, sűrűsödése a belseje felé, mely a polgáriságot, a városi értelmiséghez való tartozást erősíti, integrálja a negyed társadalmi rétegeit.

Irányított átmenetet alkot a két erőteljes hangulatú tér között.

utca metszetek M=1:250



információs pavilon (femárikus séta)

múzeum kert

puskin utca

pollack mihály tér

vendéglátó terasz

vendéglátó terasz

szentkirályi utca

fásított parkolók

vendéglátó terasz

vas utca

pavilon (femárikus séta)

horánszky utca

pavilon (femárikus séta)

kőfaragó utca

mária utca

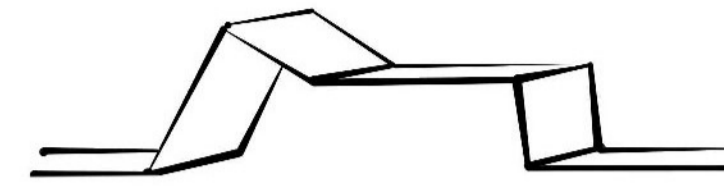
szalagvég - invitáció, figyelemkeltés gutenberg tér



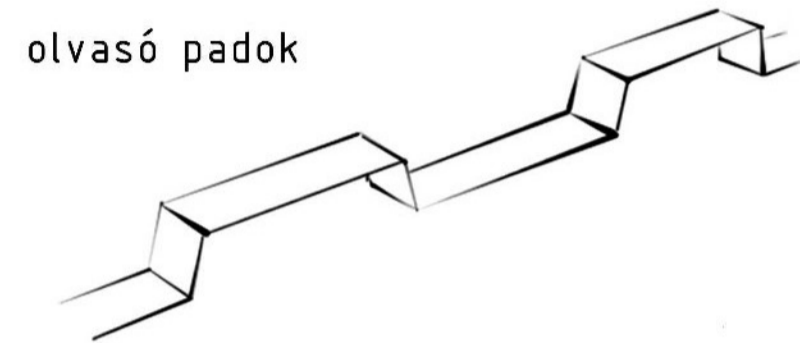
# Gutenberg Tér - Könyvek tere



ELEMEK:



olvasó padok



szalag vége/ utcák megnevezése



A Gutenberg tér a nyugalom szigete, erős zöld foltként jelenik meg a belvárosias környezetben, lehetőséggel szolgál a pihenésre, játékokra. Lehetővé teszi a szabadidő kultúrált eltöltését.

A Gutenberg tér a találkozások helye, mivel a kerület belsejében helyezkedik el, és padjaival füves területeivel keretet biztosít, hogy az ott lakók összejöjjenek, beszélgessenek, együtt élvezzék a tér nyugalmát.

A Gutenberg tér a könyvek tere: a Bródy Sándor utca tematikus sétájának markáns zárása. Egy teljesen kerületi hangulatú tér, ahol a program is személyesebb: az olvasás, felolvasások, szavalások, könyvbemutatók, antik könyv piac. Programjai mind az ott lakó időseknek, mind az ott tanuló egyetemistáknak vonzóak.

padok

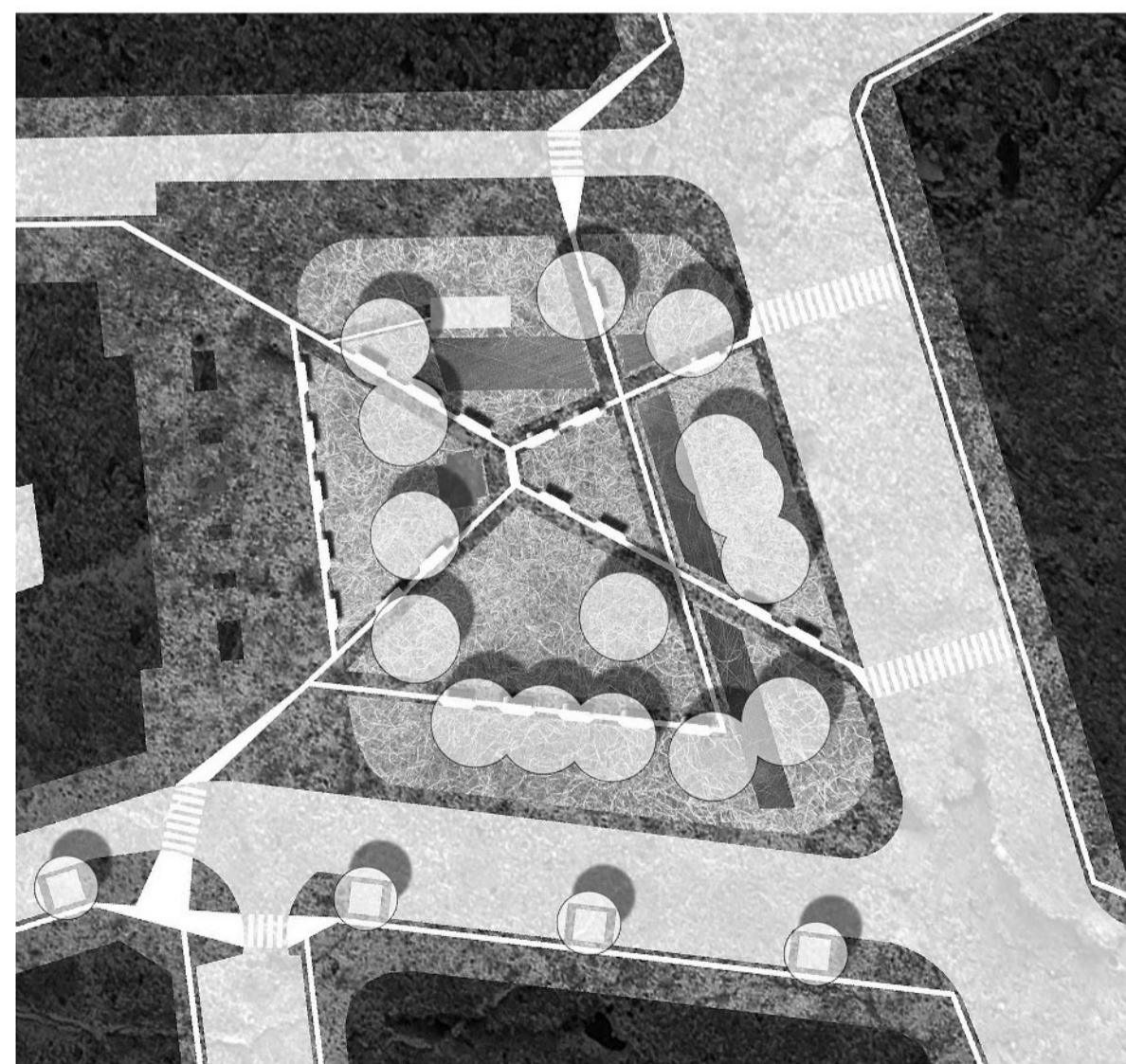
olvasó pad

füvesített tér

vízfelület

szalag elem

Utak elhelyezése- legrövidebb útvonalak kialakítása



Növényzet - Átlátható/ átjárható tér



Padok elhelyezése

