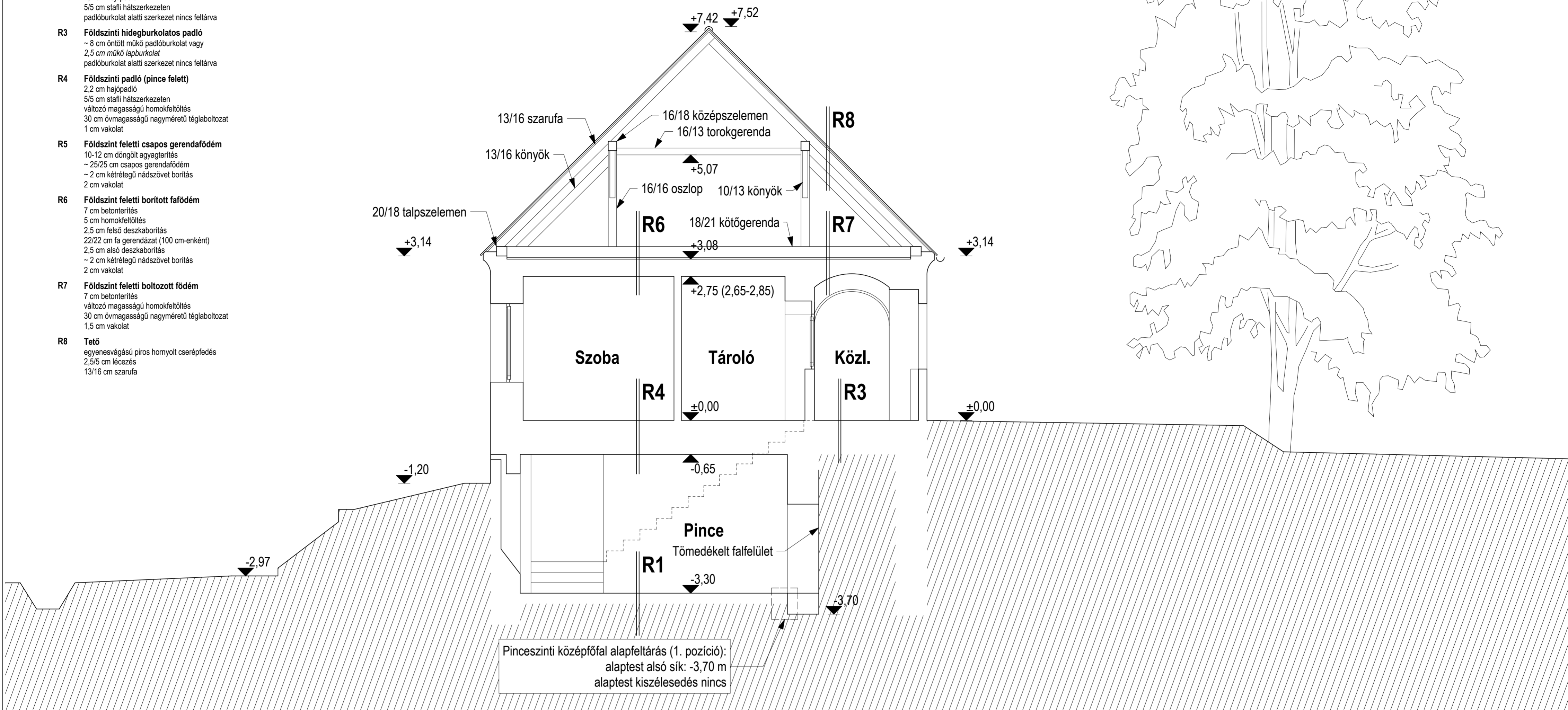
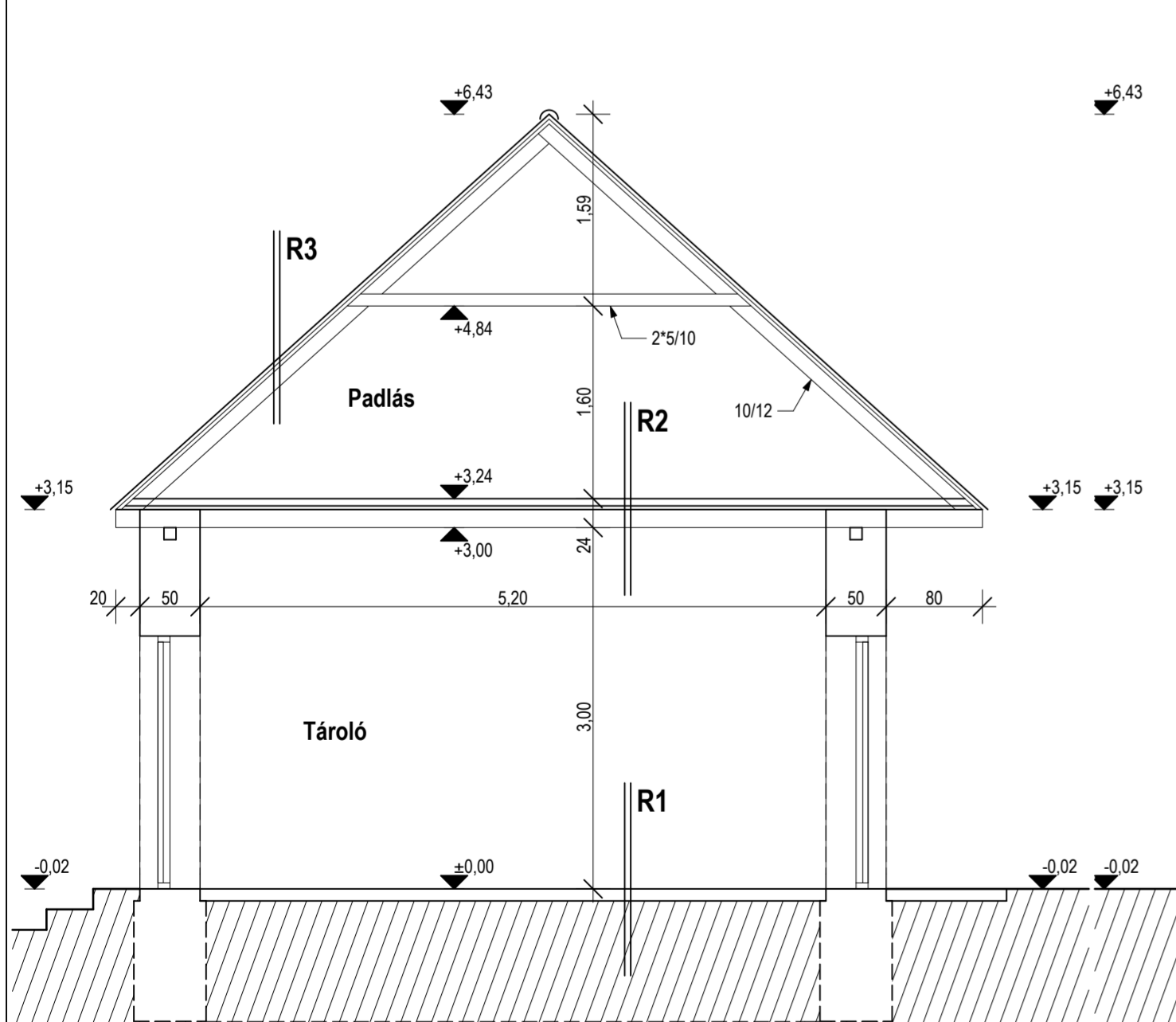


Szerkezeti rétegrendek

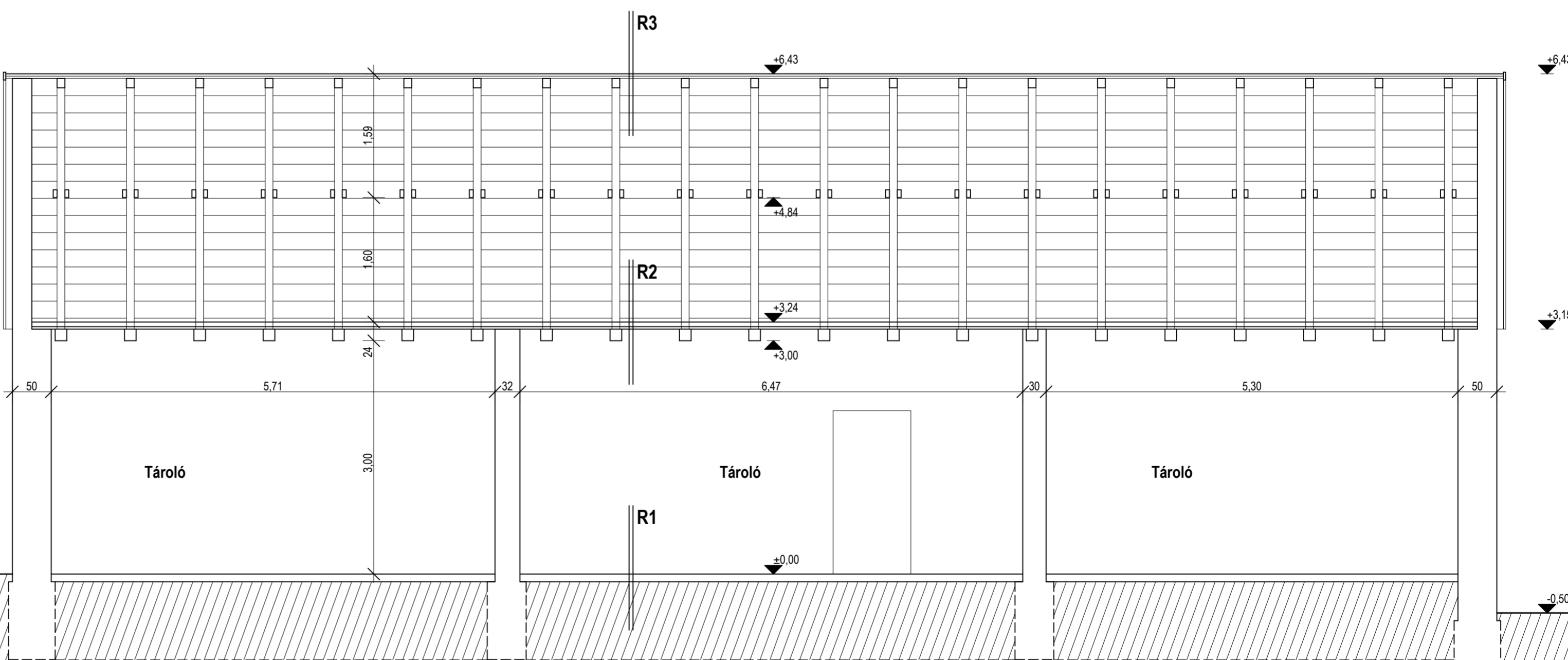
- R1 Pincszinti padló**
10 cm döngölt agyagterítés
termett talaj
- R2 Földszinti melegburkolatos padló**
2,2 cm hajópadló
5/5 cm staffi hátszerkezeten
padlóburkolat alatti szerkezet nincs feltárva
- R3 Földszinti hidegburkolatos padló**
~ 8 cm öntött műkö padlóburkolat vagy
2,5 cm *műkö lapburkolat*
padlóburkolat alatti szerkezet nincs feltárva
- R4 Földszinti padló (pince felett)**
2,2 cm hajópadló
5/5 cm staffi hátszerkezeten
változó magasságú homokfeltöltés
30 cm övmagasságú nagyméretű téglalaboztat
1 cm vakolat
- R5 Földszinti feletti csapos gerendafödém**
10-12 cm döngölt agyagterítés
~ 25/25 cm csapos gerendafödém
~ 2 cm kétrétegű nádszövet borítás
2 cm vakolat
- R6 Földszinti feletti borított fafödém**
7 cm betonterítés
5 cm homokfeltöltés
2,5 cm felső deszkaborítás
22/22 cm fa gerendázat (100 cm-enként)
2,5 cm alsó deszkaborítás
~ 2 cm kétrétegű nádszövet borítás
2 cm vakolat
- R7 Földszinti feletti boltzott födém**
7 cm betonterítés
változó magasságú homokfeltöltés
30 cm övmagasságú nagyméretű téglalaboztat
1,5 cm vakolat
- R8 Tető**
egyensúlyos piros hornyolt cserépfedés
2,5/5 cm lécezés
13/16 cm szarufa



MEGLÉVŐ B-B METSZET M=1:50



BONTANDÓ MELLÉKÉPÜLET D-D METSZET M=1:50



BONTANDÓ MELLÉKÉPÜLET E-E METSZET M=1:50

- Szerkezeti rétegrendek**
- R1 Földszinti padló**
1 cm kerámia lapburkolat
8 cm aljazatbeton
termett talaj

- R2 Földszinti feletti fafödém**
6 cm döngölt agyag
2,5 cm felső deszkaborítás
15/15 cm fa gerendázat

- R3 Tető**
szürke palafedés
2,5/5 cm lécezés
10/12 cm szarufa

**MEGLÉVŐ B-B METSZET M=1:50
BONTANDÓ MELLÉKÉPÜLET D-D ÉS E-E METSZETEK M=1:50**