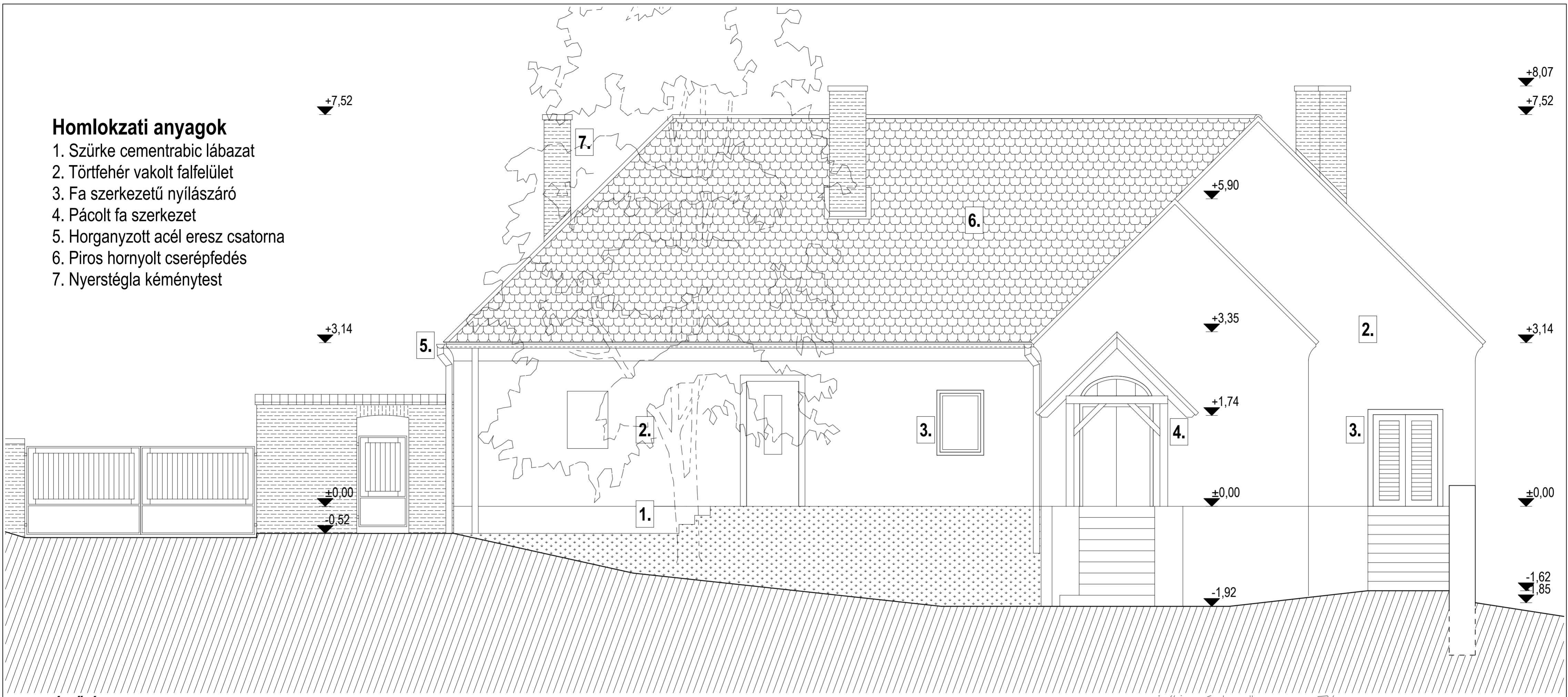
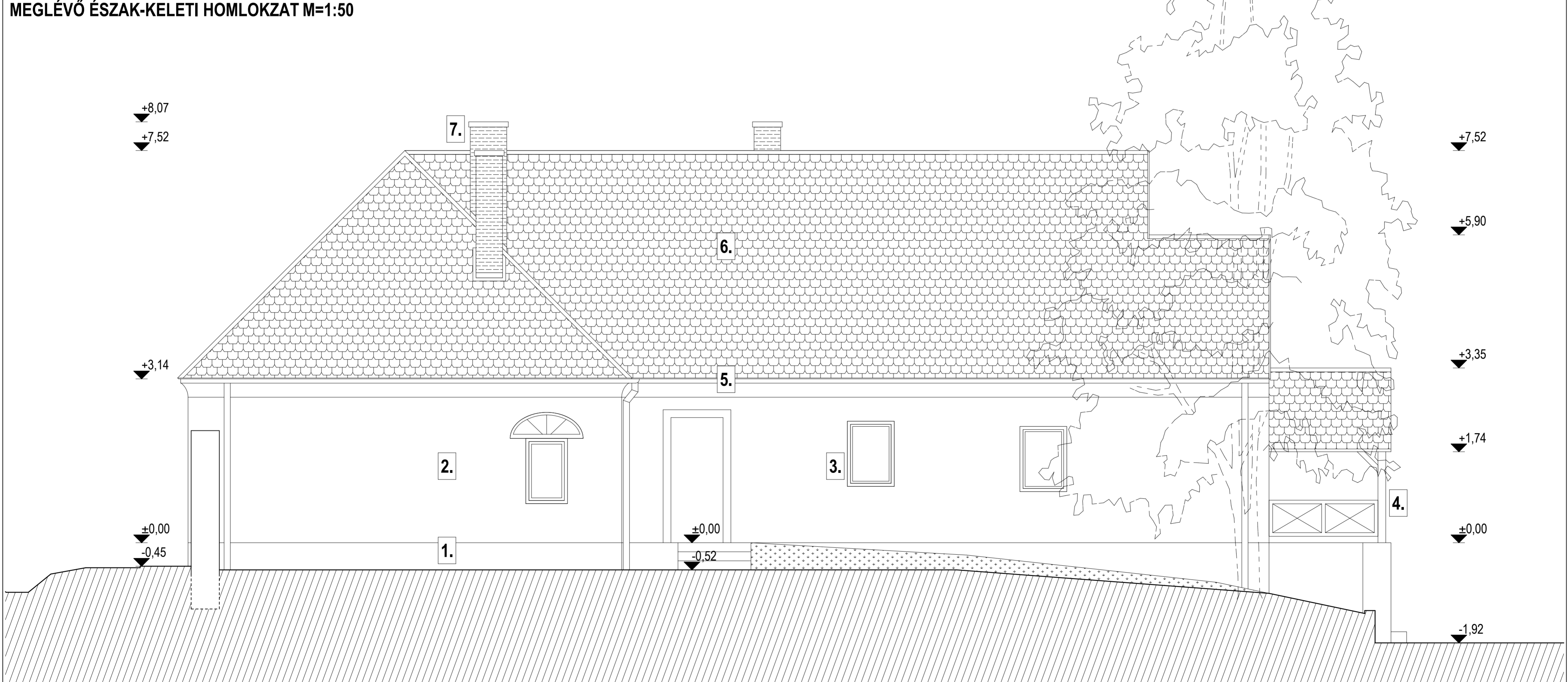


Homlokzati anyagok

1. Szürke cementrubic lábazat
2. Törtfehér vakolt falfelület
3. Fa szerkezetű nyílászáró
4. Pácolt fa szerkezet
5. Horganyzott acél ereszcatorna
6. Piros hornyolt cserépfedés
7. Nyerstégla kéménytest



MEGLÉVŐ ÉSZAK-KELETI HOMLOKZAT M=1:50



MEGLÉVŐ DÉL-KELETI HOMLOKZAT M=1:50

MEGLÉVŐ ÉK-I ÉS DK-I HOMLOKZATOK M=1:50