



## KÖZTEREK

- KÁLVIN TÉR (1): közlekedési csomópont  
 SZABÓ ERVIN TÉR (2): vendéglátóhelyek és üzletek  
 MÚZEUMKERT (3): pihenőtér  
 MIKSZÁTH TÉR (4): vendéglátás  
 LŐRINC PAP TÉR (5): vendéglátás  
 HARMINCKETESEK TERE (6): közlekedési csomópont  
 RÁKÓCZI TÉR (7): közlekedési csomópont  
 GYULAI PÁL UTCA (8): pihenés és vendéglátás  
 BLAHA LUJZA TÉR (9): közlekedési csomópont

⇒ a környező terek sokszínűek és pezsgők, a Gutenberg és a Pollack tér viszont a kihasználatlanság, és gazdátlanság érzését kelti



## ZÖLDFELÜLETEK

⇒ megfigyelhető, hogy a környéken a legnagyobb zöldfelület a Múzeumkert, ezzel kontrasztban áll a mellette lévő teljesen leburkolt Pollack tér; arányaihoz képest a Gutenberg téren is jelentős növényzet található, amely elhelyezkedése miatt viszont szigetszerűen elzárja a teret a környezetétől

⇒ a Pollack téren a növényzet megjelenítése szükséges; a Gutenberg téren a zöldfelületek és fák átalakítása javasolt, a jelenlegi keretes elrendezést egy oldottabb forma váltaná fel



## FORGALOM

⇒ a Pollack téren nagy az áthaladó autós forgalom; a Bródy Sándor utcában és a Gutenberg tér körül a forgalom az utcák keresztmetszetéhez képest normális

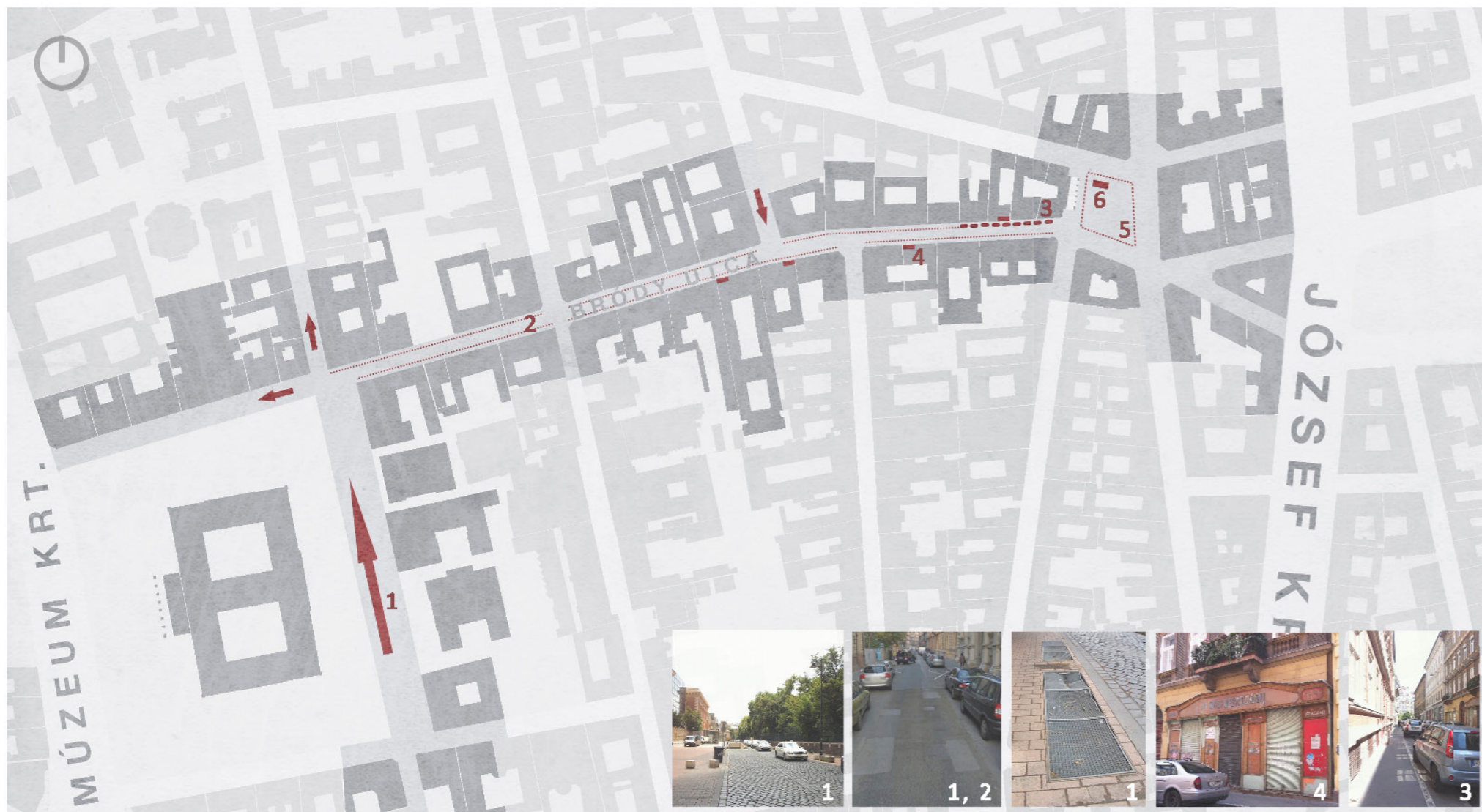
⇒ ahhoz, hogy a Pollack tér valóban térszerűen tudjon működni, szükséges az autós forgalom elterelése, kis mértékű megváltoztatása, amely az oldalsó ábrán látható



## KÖZÉPPÜLETEK

⇒ a Palotanegyed kiskörút felé eső részén több a középület, de ezek jelenléte nem köszön vissza a Pollack tér használatában; a nagykörút felé inkább a lakóházak jelenléte dominál, a Gutenberg tér kis mérete miatt a térfalait a házak adják, de ezt a kertszerű érzetet a növényzet jelenlegi elhelyezkedése szigetszerűvé teszi

⇒ a Pollack téren urbánusabb környezet kialakítása célszerű a Múzeumkert parkszerűségének ellenpontjaként, valamint központi helyzetét kihasználva rendezvények lebonyolítására is alkalmas lehet; a Gutenberg tér az itt lakók számára kikapcsolódási pontként szolgálha



## PROBLÉMA

- Pollack tér forgalmassága és útszerű jellege, burkolatok minősége
- Kétoldali parkolás -> keskeny járdák, rendezetlen utcakép
- Autók járdára parkolása
- Bezárt üzletek
- Gutenberg tér elzárt jellege
- Nyomásszabályozó berendezés
- zöld- és leüldefelületek valamint az üzletek utcával való kapcsolatának hiánya

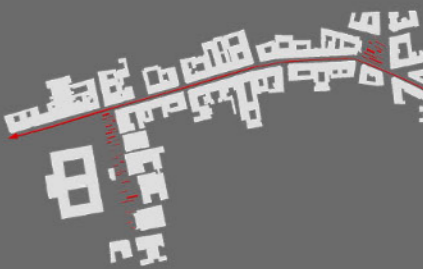


## FUNKCIÓK

Az üzletek utcával való kapcsolatának intenzitása

Palotanegyed hallgatói tervpályázat  
Pályázat kódja: FL665C

Vizsgálatok m 1:5000, m 1:2500



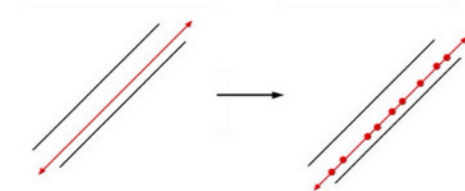


Bródy Sándor utva látványa

"Szalag" koncepció

Munkánk vezéreleme a Bródy Sándor utcán végig futó, járdával párhuzamos "bútor szalag" létrehozása lett, mely a helyiek mellett az ide látogatók és a földszintre beköltözők számára is használható felületként jelenik meg. Ezzel a gesztussal az utca aktív, közösségformáló lélettérre változik.

A "szalag" végei kifutnak a két forgalmas körútig, a Palotanegyed határárt és egyben fontos útvonalának kezdetét jelezve. A két irány nem egyenrangú. Mivel a terület története a Múzeum épületével kezdődött, a hangsúlyosabb megjelenés is erre az oldalra kerül.



Bródy utca átalakulása: eddigi áthaladás jellegét megállásra készítő bútorok tartkítják

Pollack tér

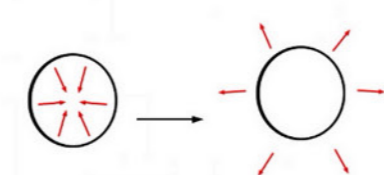
A terület, elhelyezkedésének köszönhetően a nem itt lakók számára is könnyen és gyorsan megközelíthető. Ezt alapul véve többfunkciós teret alakítottunk ki, az autós forgalom megszüntetésével. A Pollack tér új formájában borhettek, kézműves vásárok helyszínévé válhat, de emellett egy árnyékos, burkolt, urbánusabb térként van jelen a Múzeumkert szomszédságában.



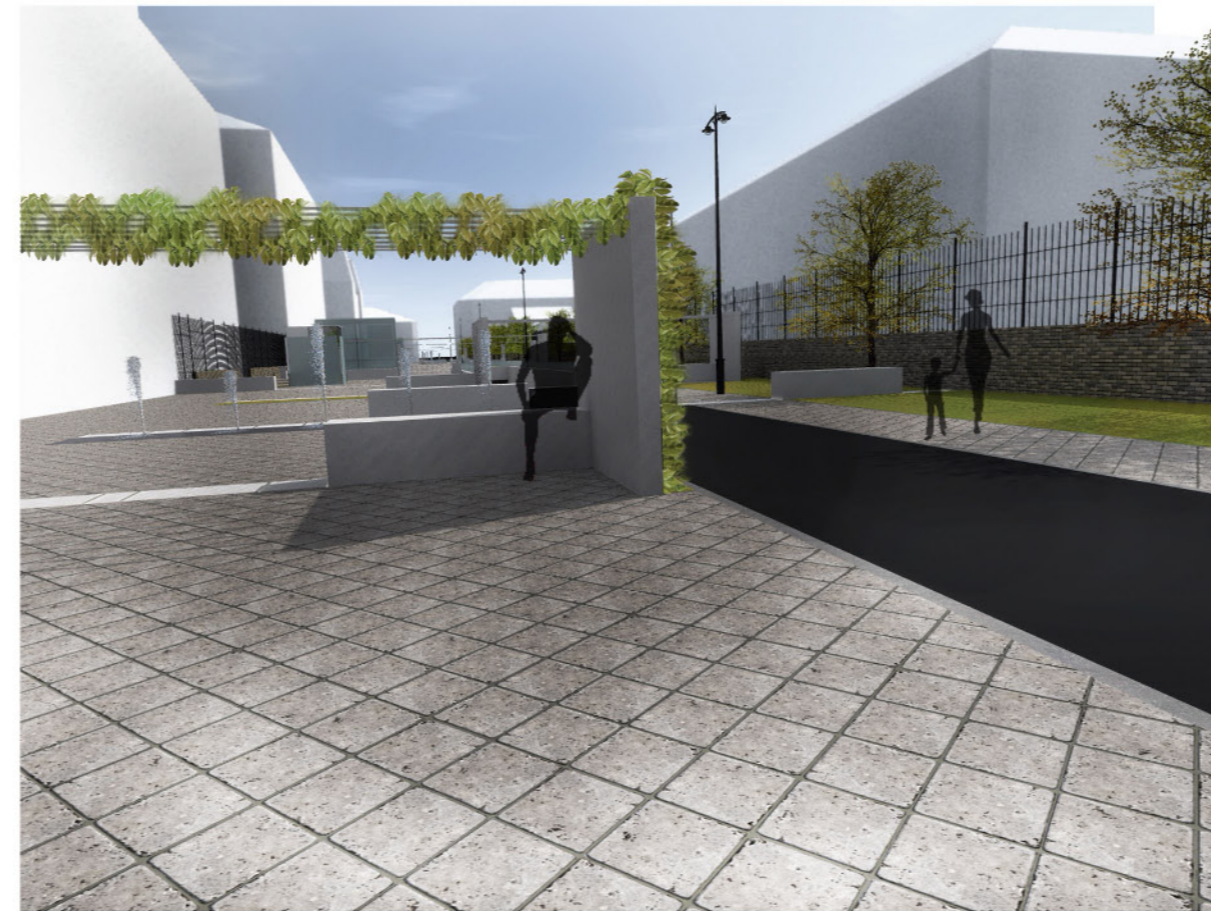
Pollack tér erőteljes hosszirányának megtörése, fellazítása

Gutenberg tér

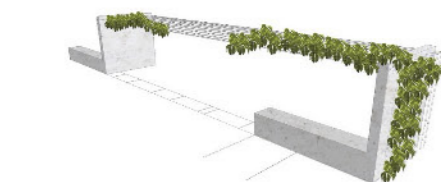
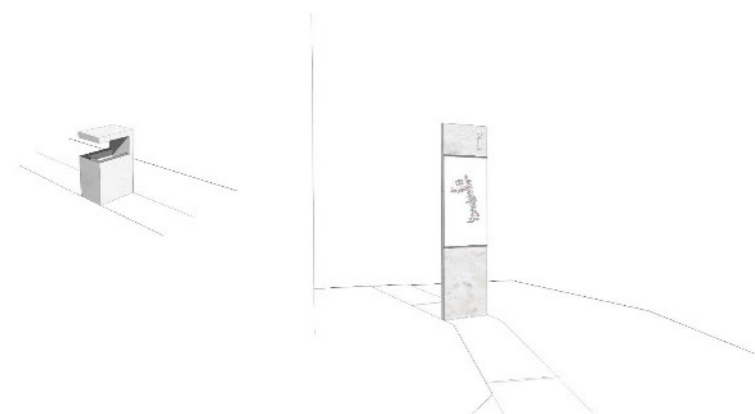
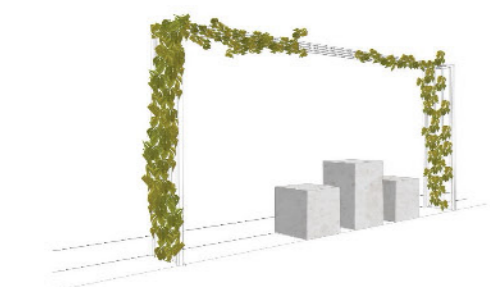
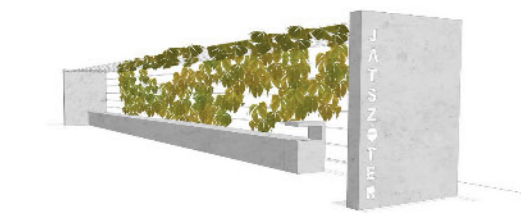
Elhelyezkedését tekintve sokkal bensőségesebb tér, átalakításakor elsősorban az itt lakók szempontjait vettük figyelembe. A kialakított játszótér, szabadtéri edzőterem zölddel és leülőkkel kiegészülve aktív kikapcsolódás lehetőségét rejti magában.



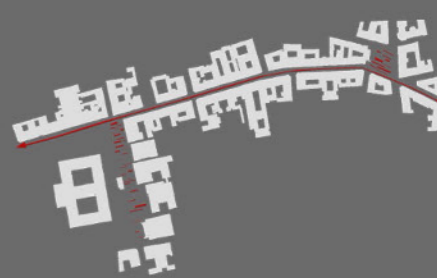
Gutenberg tér megnyitása



1. Pollack tér árnyékolás leülő felületei, melyek rendezvény esetén kirakodóként is működhetnek
2. Szellős, átlátható Gutenberg tér a főtengellyel párhuzamos sávokkal, játszótérrel
3. Érkezés a Múzeum körút felől
4. Bródy Sándor utca megközelítése a József körút felől a Békési utcáról
5. Gutenberg tér látványa



a "szalag" bútorai



kiállítófelületek

Pollack Mihály tér

kerékpár tárolók

Bródy Sándor utca

“bútorszalag”

telepített fasor

Gutenberg tér

játszóter

#### Pollack Mihály tér

a Múzeum kert karakterétől eltérő, városias köztér zöldfelületekkel, futónövénnyel benőtt árnyékolóval és vízfelületekkel

átmenő autós forgalom megszüntetése

rendezvénytérként is használható tér, pavilonként is használható árnyékolók

a keresztirányú sávok megtörik az utcaserűséget, megállásra készítetnek, erősítik a térszerűséget

#### Bródy Sándor utca

két körutat összekötő főtengely, déli oldalán a járdával párhuzamos szalag beton köztéri bútorokkal és zöldfelületekkel

a Palotanegyed eseményeinek, programjainak megjelenési felülete

intenzív használatú közterület, szoros kapcsolatban a környező épületekkel

- Múzeum melletti szakaszon időszakos kiállítással és a Palotanegyed történetéről szóló állandó kiállítással

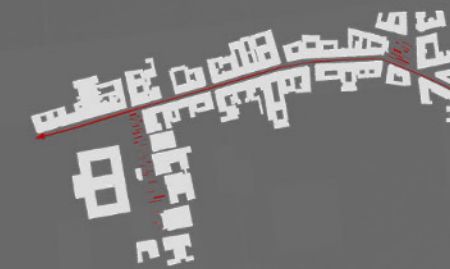
- leülő felületek jelenlegi és estleges jövőbeni vendéglátóhelyek közelében

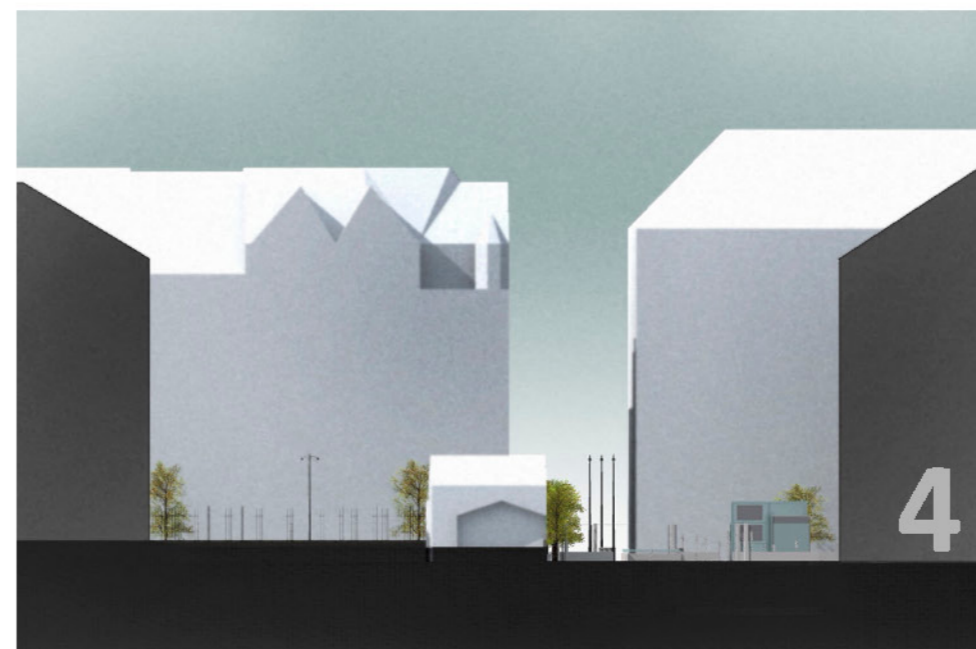
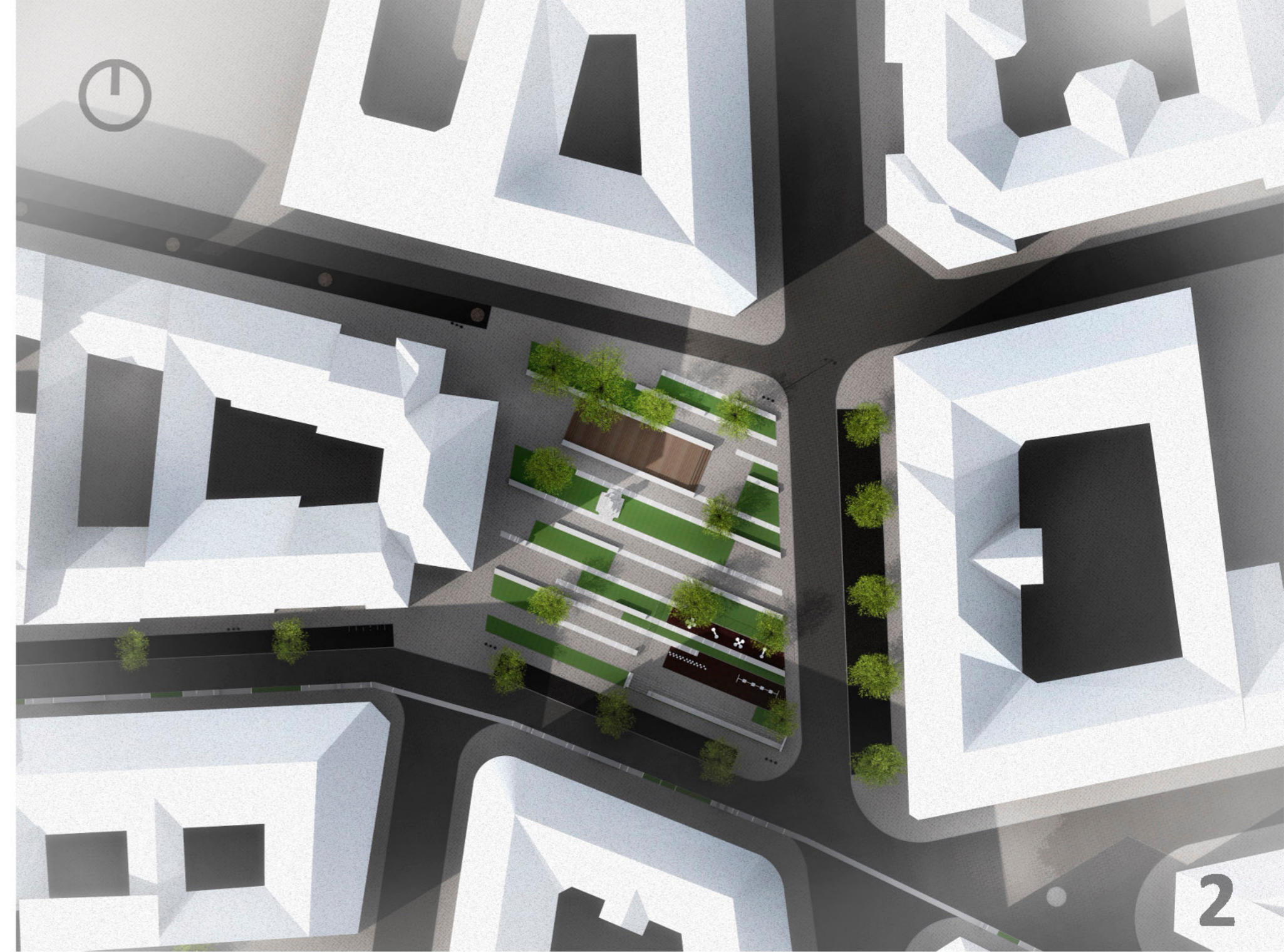
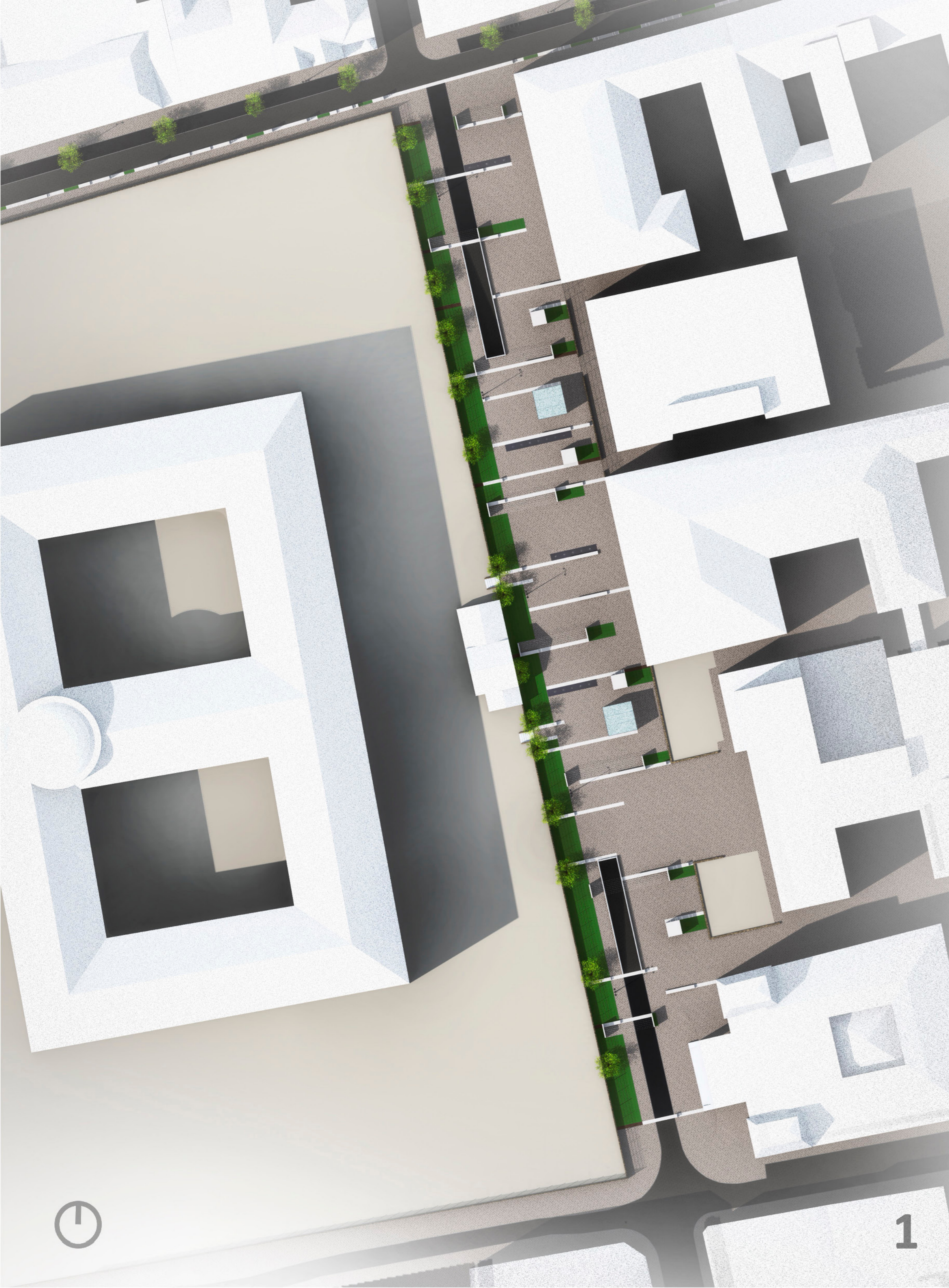
#### Gutenberg tér

bensőségesebb tér az itt lakók részére

nyomásszabályozó fölött vázra szerelt faburkolat által újabb használható tér jön létre

a körbekerítettség ellenére a játszótér sem különül el szigetszerűen a tértől, a kerítés inkább csak jelzésszerű





- 1 Pollack Mihály tér alaprajza
- 2 Gutenberg tér alaprajza
- 3 Pollack Mihály tér hosszmetsete
- 4 Pollack Mihály tér keresztmetsete

Palotanegyed hallgatói tervpályázat  
Pályázat kódja: FL665C

Alaprajzok és metszetek m 1:500

