

Palotanegyed Ötletpályázat HYQUEA

A Pollack Mihály teret kulturális funkciók övezik, környezetében kevesebb a lakóépület, így dinamikusabb, nyüzsgőbb térnek képzeljük el. A Gutenberg tér főként lakótömbök által határolt terület, nyugodtabb, statikusabb szerepet kapna. A Bródy Sándor utca terveink szerint tagoltabb képet mutat. Közepén, mely a terektől távolabb fekszik kisebb teresedések, marasztaló helyeket hoznánk létre.



a Krúdy Gyula utcát leterheltségét mentesítendő az tervezési helyszín kialakítása.

az összekötő utcák a Pollack Mihály téren, a Gutenberg téren, valamint a Bródy Sándor utca közepén létrejövő közösségi terekbe futnak



a parkolást átszerveztük, a Bródy Sándor, utca középső szakaszán minimális parkolási lehetőséget hagyva több terület jut a kialakítandó közterületeknek
a Bródy Sándor utcai jelenlegi üres (parkoló) telken parkolóház építését javasoljuk



3 utca átszervezésével a Pollack M. tér forgalommentessé vált, valamint az útirányok a Bródy Sándor utca középső szakaszáról eltartanak, illetve a Gutenberg teret Északról elkerüli jelentősebb autós forgalom.

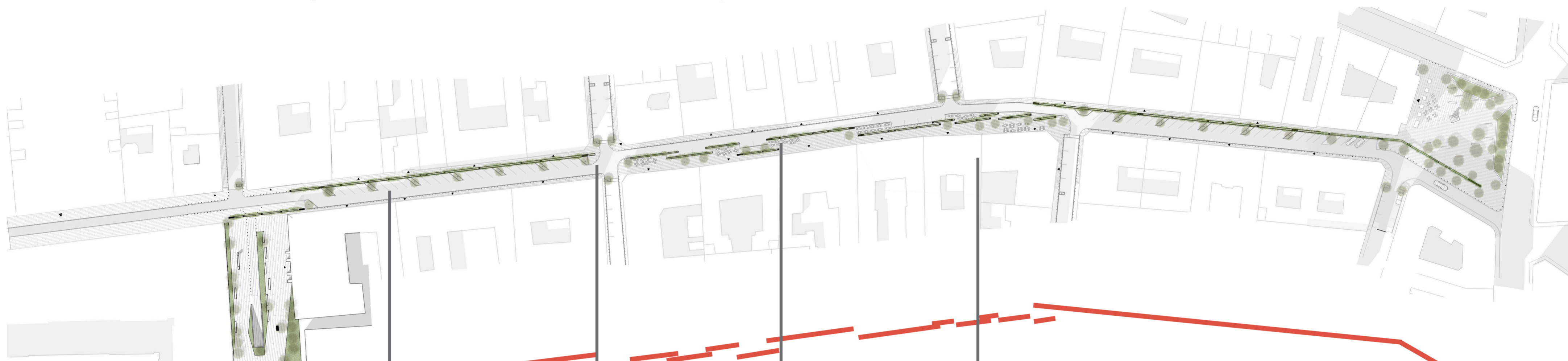


a lecsökkent forgalmat különböző eszközökkel lassítjuk, így téve biztonságosabbá a területet:

a kijelölt pontokon Z alakú kanyar - irányváltás, vizuális elhatárolás, lassítás,

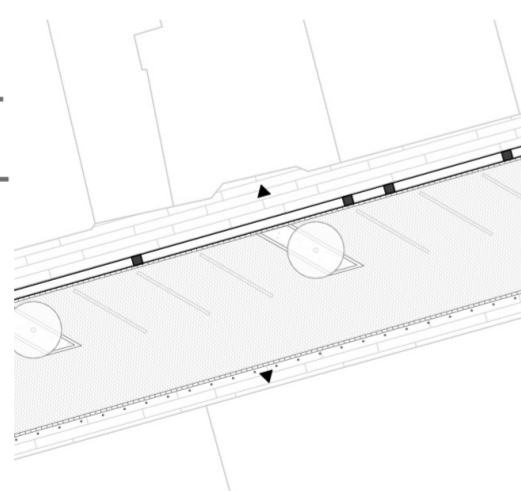
Bródy utca egészen térkő burkolat, lassítás

Bródy Sándor utca - fénycsík



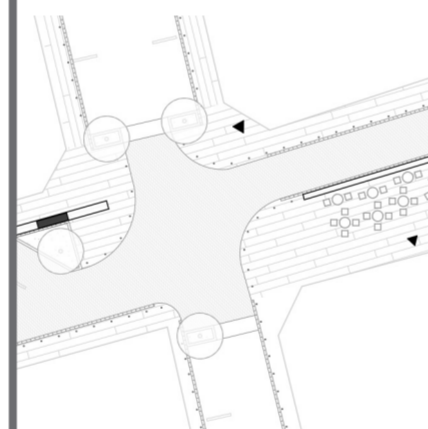
a Pollack Mihály és a Gutenberg teret egy alul fény, felül növény csíkkal kötjük össze, mely így éjjel és nappal is egyértelmű jelként mutatja az utat

amellett, hogy a fény biztonságérzetet nyújt az utlakók számára, új értékkel gazdagítja az utca látványát sétára csábít

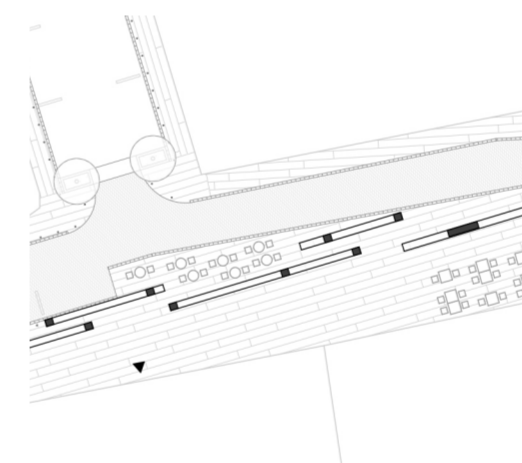


a teresedéseket összekötő utcában 45 fokos parkolással autók felőli oldalon szélesebb járda

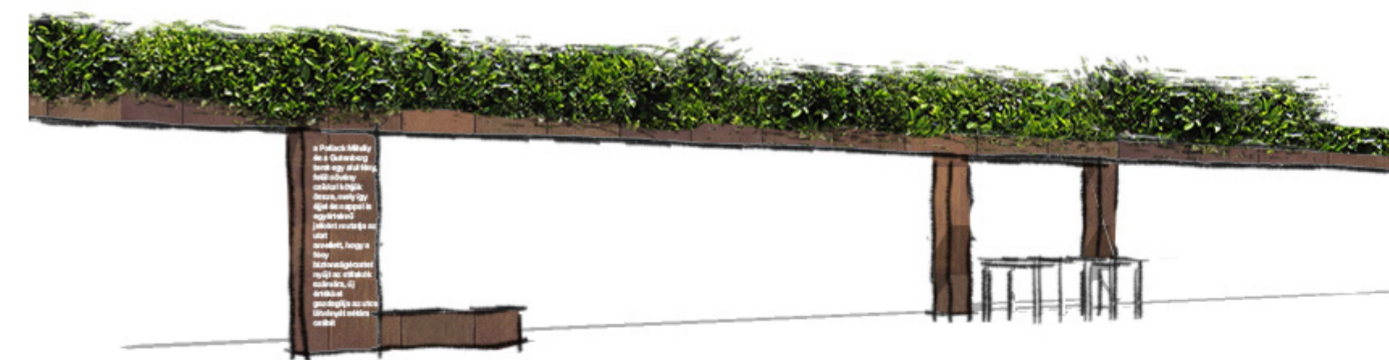
a fénycsík megszakadása figyelmen kívül hagyható funkcióként lát el, kijelöli az utca tagolását



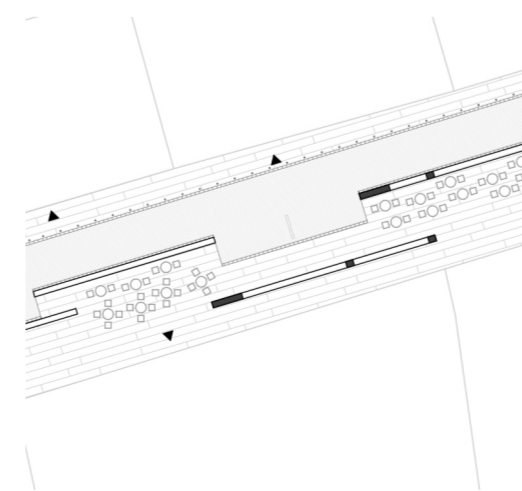
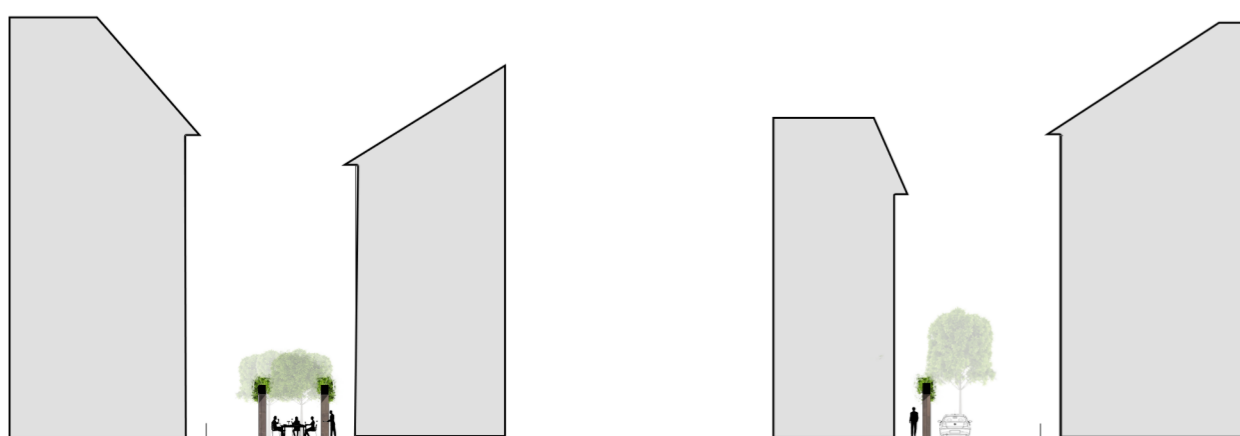
a parkolók minimalizálásával és a ez egyik árdaszélesség maximalizálásával hangulatos kiülős helyek keletkeznek



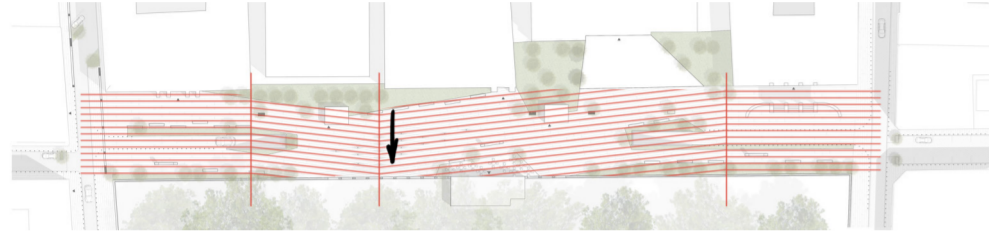
a szinte nyílegyenes vonal az utca középső szakaszában felszakadozik, ezáltal kijelöli azt



a szerkezet többfunkciós a kezdeténél és az utca mentén a Palotákról, híresebb épületekről információs táblák találhatóak.
a szerkezet alatt kerékpártárolók, lábaiban parkolóautomaták találhatóak



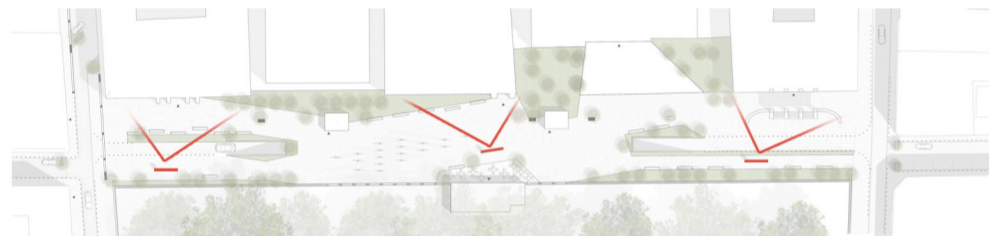
Pollack Mihály tér



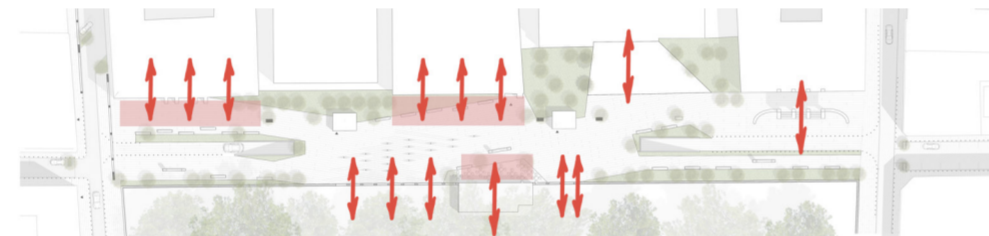
a tér dinamikus jellegét a burkolattal követjük, azonban a Múzeumkert felé történő megnyitással egy sűkypont keletkezik. a burkolat a meghatározó épületek vonalában irányt vált, így a középén létrejött akciótérre irányít



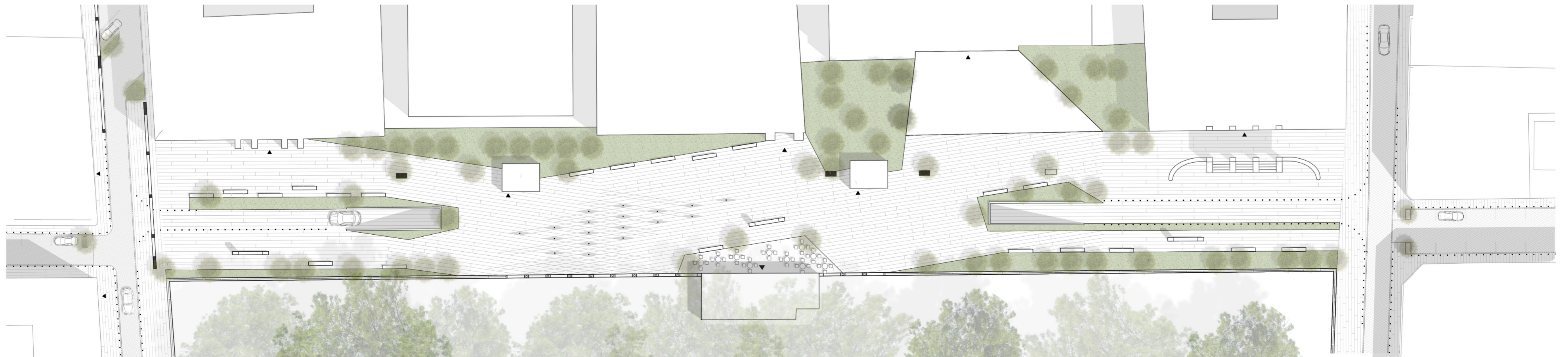
a téren a zöld felületeket, a térbútorokat, a környező funkciók helyigénye, és a közlekedési irányok alapján határoztuk meg

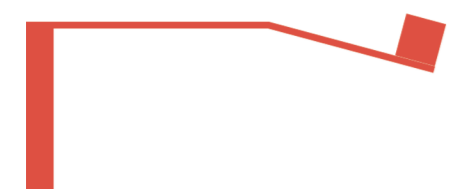


a növényzetet, valamint a vizuálisan lehatároló elemeket úgy helyeztük el, hogy a téren elhelyezett 3 kimelt fontosságú, palotához kötött információs padról a látványt ne akadályozza



a szabad területek, és teresedések a környező adottságok alapján kerültek kialakításra. ezeket változatos terekkel kapcsoljuk össze

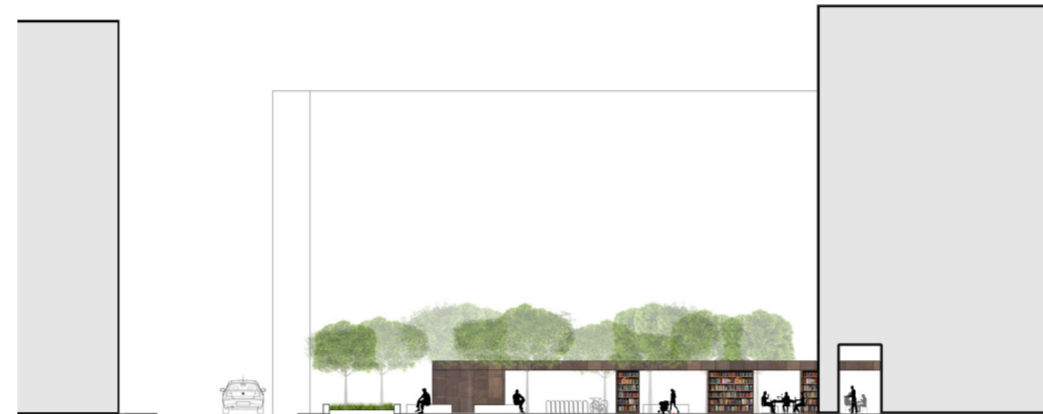




Palotanegyed
Ötletpályázat
HYQUEA

Gutenberg tér

a Gutenberg tér már nevében is hordozza funkcióját, mely szerintünk belvárosi szabadtéri könyvvasó lehetne. A két forgalmasabb oldalán sűrűbb növényzettel határolva, sarkokon megnyitva, mivel ezekből a pontokból éreznek a környező utcákból.



a tervezési területen mindenütt a növényzet alsó síkja egybe esik, a fénycsík alsó síkjával, ezáltal állandó vizuális kapcsolatot teremt a terület meghatározó elemével. a burkolat és a fák síkja között egy védett zóna alakul ki mely kedvező helyet biztosít a pihenésre, olvasásra



a teret a Bródy Sándor utca felől nyilvános könyvespolcokkal, a fénycsíkkal, és olvasóterülettel határoljuk, az árkádos épületben kávézó kap helyet

hétköznaponként a tér közepén fékkal övezett nyugodt terület helyet biztosít pihenésre, míg hétvégénként felolvasó estek, könyvpiacok, különböző interaktív események színterévé válna