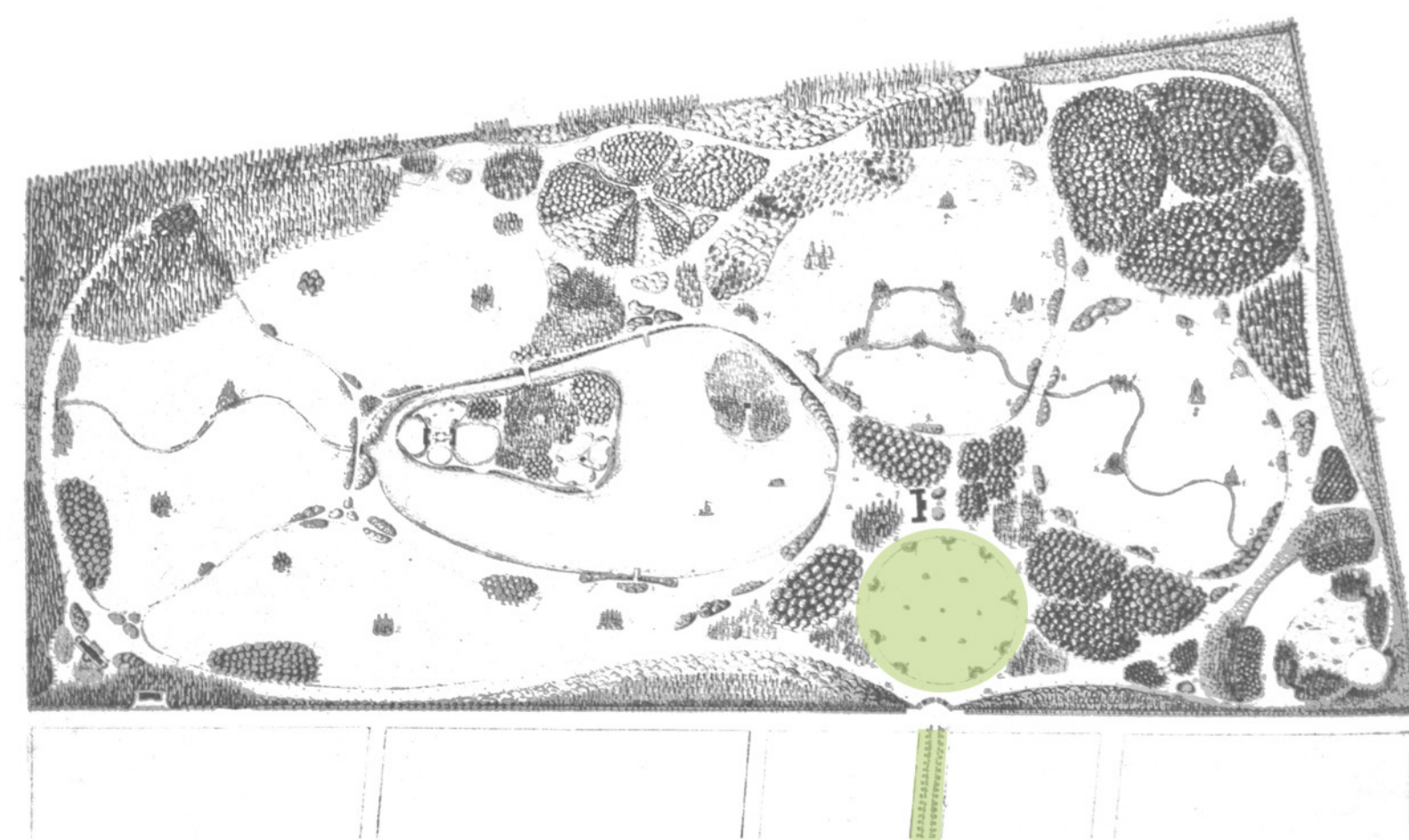




M=1:2000



A Múzeumi Negyed elhelyezése során nem hagyhatjuk figyelmen kívül az idén 200 éves Városliget történelmi múltját és jelentőségét. Sőt legfőbb támpontunk az 1813-ban fogant bejárati molívum, – amely az egykori terv egyedül fennmaradt eleme – a Rondó. A koncentrikus körökből álló Rondó a park egyetlen geometrikus formája, amely átmenetet képez a szabályos városi szövet és a tájképi park lendületes vonalal között. Funkciója „látmi és látszani egyszerre”. Ekvivalens ezzel a művészet és a múzeumok célja is. Tehát a szuggesztív Rondó – mint egyedül fennmaradt eredeti elem – a Múzeumi Negyed térbeli, intellektuális, historikus szervezője. A park egykori bejárata újra betöltheti funkcióját, amely immár a Múzeumi Negyedbe is vezet.



Az építészeti koncepció központi eleme a Rondó, a köré szerveződő múzeumi épületegyüttesel. A tervezett Múzeumi Negyed így a jelenlegi múzeumok szerves folytatásaként, a Múcsarnok lábánál helyezkedik el. A cél egy olyan központi kulturális találkozási pont kialakítása, ahol a természet és a művészet intím térben találkozik, valamint rugalmasan reagál a városlakók és az ide látogató turisták igényeire.

01
 KÖRNYEZETALAKÍTÁSI
 ÉS ELHELYEZÉSI ÖLETPÁLYÁZAT
**MÚZEUMI
 NEGYED**
 ÚJ NEMZETI KÖZGYŰJTEMÉNYI
 ÉPÜLETEGYÜTTES
2013