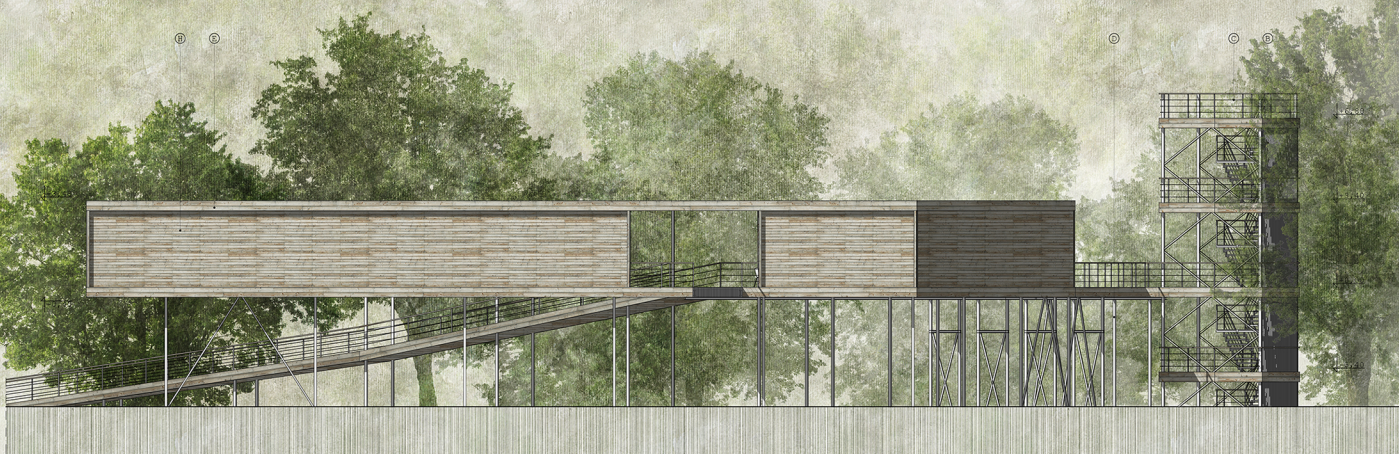


délnyugati homlokzat M=1:100



délkeleti homlokzat M=1:100

homlokzati anyagok

- A. világosszürke festett acél lépcső (azonos színű, réspeforációs acél lemez járőfelülettel; hegesztéssel acélvázhoz rögzítve)
- B. akác lamellák (függőleges száliránnyal, örejtett felülettel)
- C. rozsdamentes acél sodrony (korrózióállóponon átvetve, 6m-ként rögzítve)
- D. acél vázozólap (világosszürke festéssel, hegesztéssel rögzítve)
- E. akác palló burkolat (vízszintes szálirányú 20/5 cm-es elemek, csavarral favázhöz rögzítve, örejtett felülettel)
- F. hőszigetelt üvegező nyílászáró (akác tokkal)
- G. árnyékoló vázszerkezet (világosszürke festett felületű acél, a keretben piszkosfehér szövet árnyékoló táblákkal)
- H. akác deszka burkolat (vízszintes szálirányú 12/2 cm-es elemek, csavarral favázhöz rögzítve, örejtett felülettel)