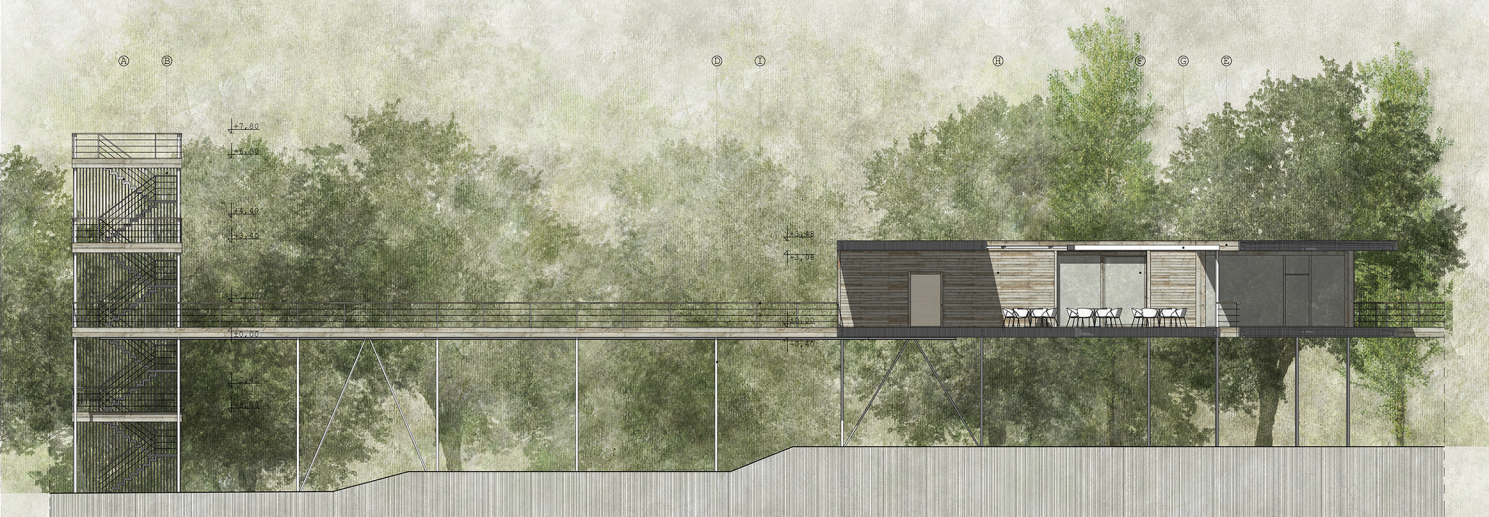




északi homlokzat M=1:100



délnyugati (belső) homlokzat M=1:100

homlokzati anyagok

- A. Világosszürke festett acél lépcső (azonos színű, réspeforációs acél lemez járófelülettel; hegesztéssel acélvázhoz rögzítve)
- B. akác lamellák (függetlenes száliránnyal, öregített felülettel)
- C. rozsdamentes acél sodrony (korlátoszlopokon átvesztve, 6m-ként rögzítve)
- D. acél vázoszlop (világosszürke festéssel, hegesztéssel rögzítve)

- E. akác palló burkolat (vízszintes szálirányú 20/5 cm-es elemek, csavarral fávázhöz rögzítve, öregített felülettel)
- F. hőszigetelt üvegezésű nyílászáró (akác tokkal)
- G. árnyékoló vázszerkezet (világosszürke festett felületű acél, a keretben piszkosfehér szövet árnyékoló táblákkal)
- H. akác deszka burkolat (vízszintes szálirányú 12/2 cm-es elemek, csavarral fávázhöz rögzítve, öregített felülettel)