



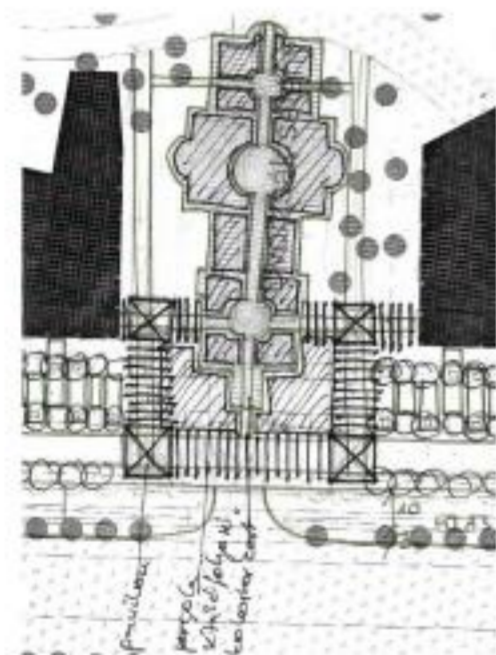
A Városliget területéről ki kell sportolni a gépjármű forgalmat környezetvédelmi (pl. légszennyezés) és közlekedési megfontolásokból egyaránt, természetesen az északi határain belül. Alapvetően fontosnak éreztük azt, hogy az Andrássy út - M3 autópálya forgalmi kapcsolata ne a Városligetet keresztül bonyolítson le (Kós Károly általi rehabilitáció). Számítani kell a föld feletti tömegközlekedést (troll) is a Városliget területéről a lehetőségekhez mérten.

A fő természetes lövő lövéses átalakítása, a háromszintes növényállomány, az interaktív lenn tartott kert mind hozzájárul ahhoz, hogy a Városliget biológiai aktivitása növekedjen. A locsólók használata bevonza a madarakat rovarokat, a megnős park kiállít állomány is járul hozzá. Az elbontott burkolatok helyét jellemzően a növényállomány vette át, így növelve a növényzettel borított területet, illetve a biológiai aktivitást.

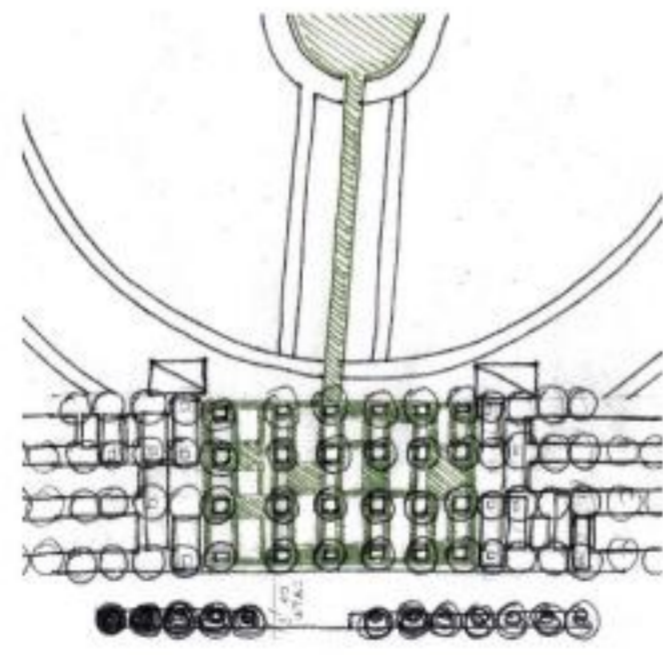
Az alapvetés az, hogy az épületek egész életciklusára a lehető legalacsonyabb energiateljesítményt tervezünk. A tervezési koncepció, a beépítés, a kivétel, a szerkezetek lehetővé teszik a gazdaságos üzemeltetést. Az energiacenitumban meghatározó a megújuló energiák, mint alap-energiatörzsek, döntő súlyú szerepeket. Ezek a megújuló energiák a következők: geotermális energia (fűtés, hűtés), napenergia (használati melegvíz termelése, áramtermelése), mint aktív napenergia hasznosító rendszerek.



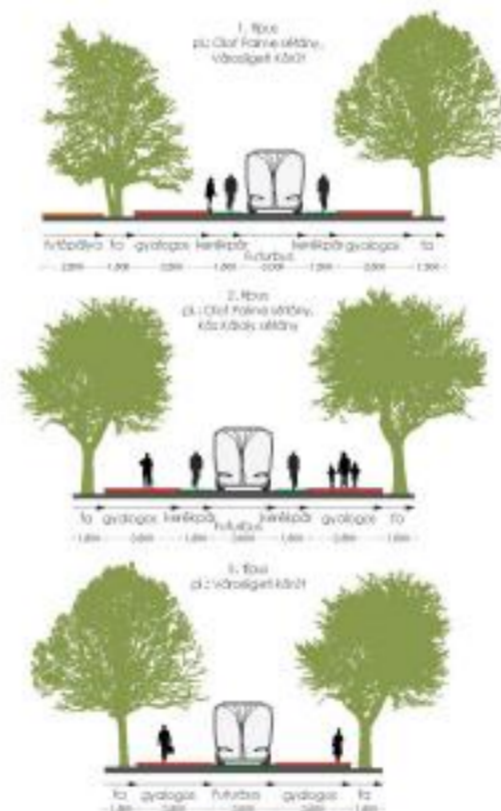
Kós Károly sétány



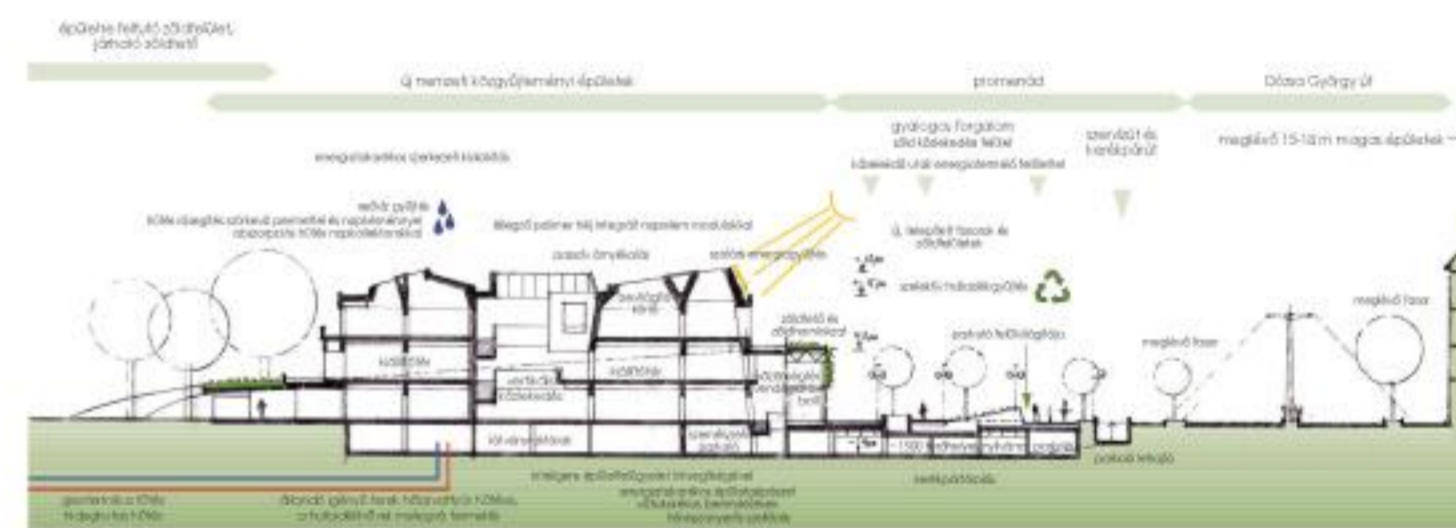
Regnum Marianum



Rondó promenáddal



Átalakított Sétányok Metszetei



Megújuló Energiaellátás



Éjszakai hangulatkép

az új Hősök tere

Magyar Ízek Sétánya

Rondó és a Városligeti fásor tengelye

Művészetek Sétánya

A Magyar Zene Háza

A mai PECSA átalakítása

Az '56-os emlékmű új helyén

Stefánia út felőli kapu

Éjszakai "földérkert"