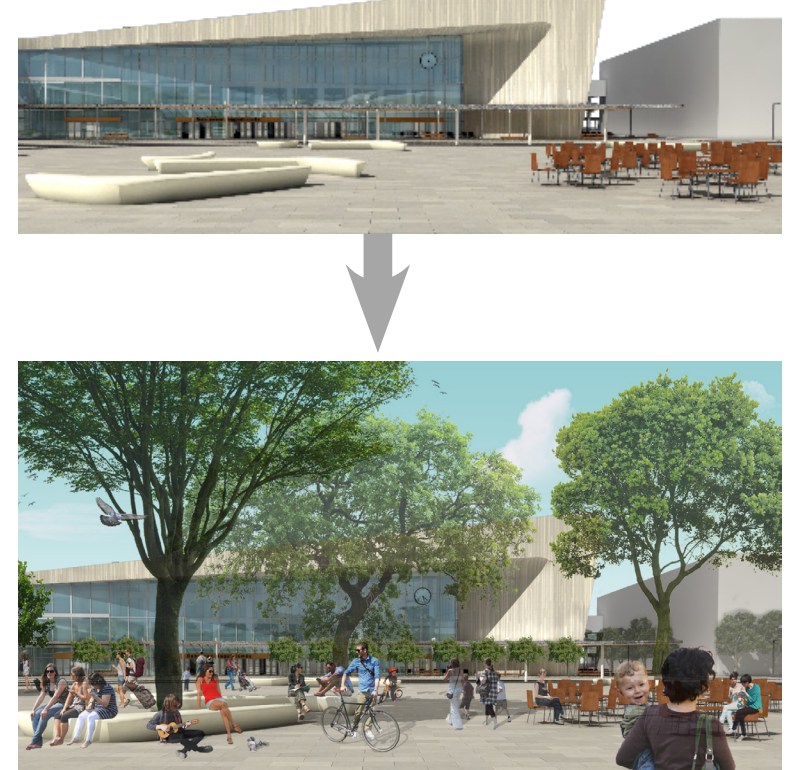
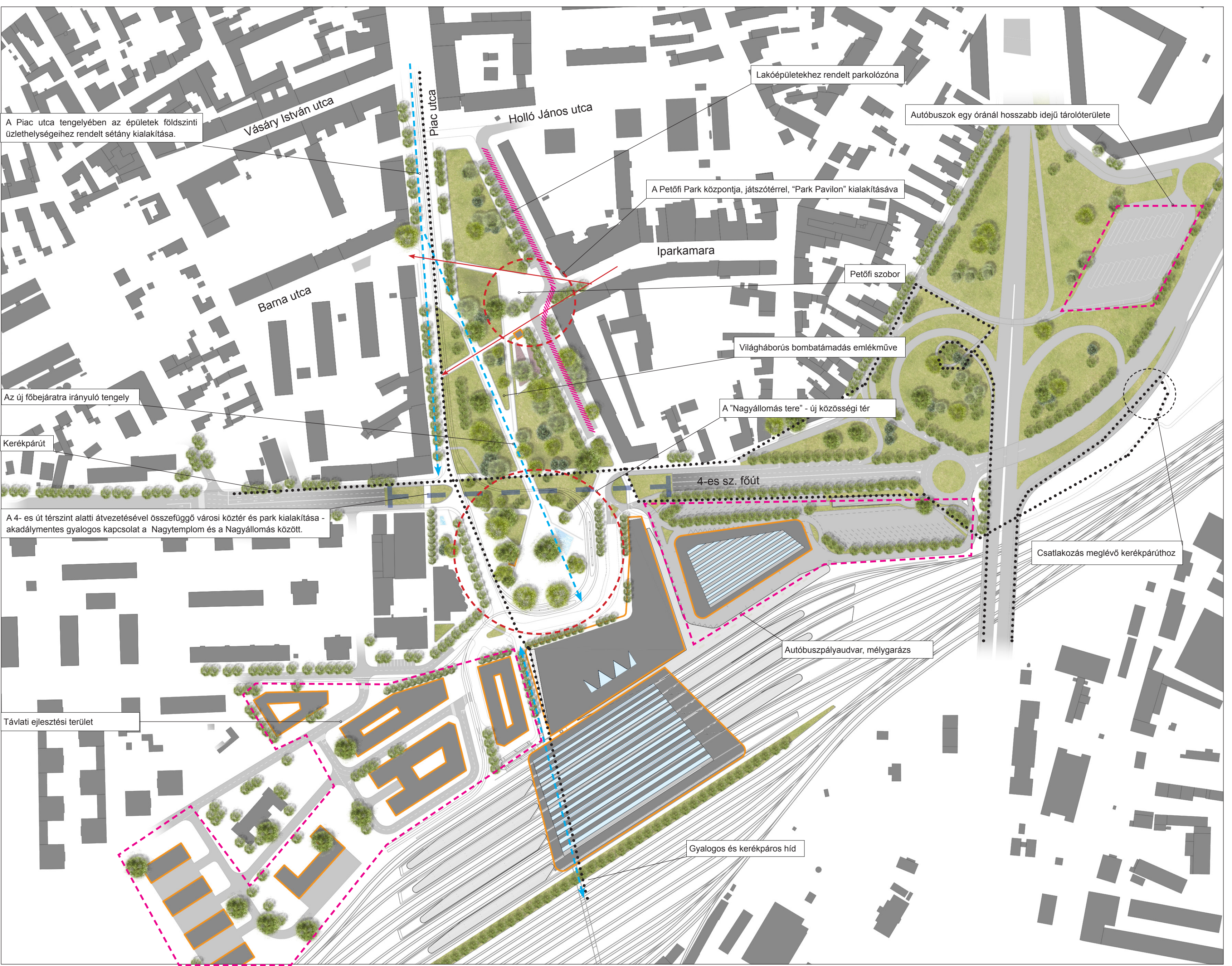
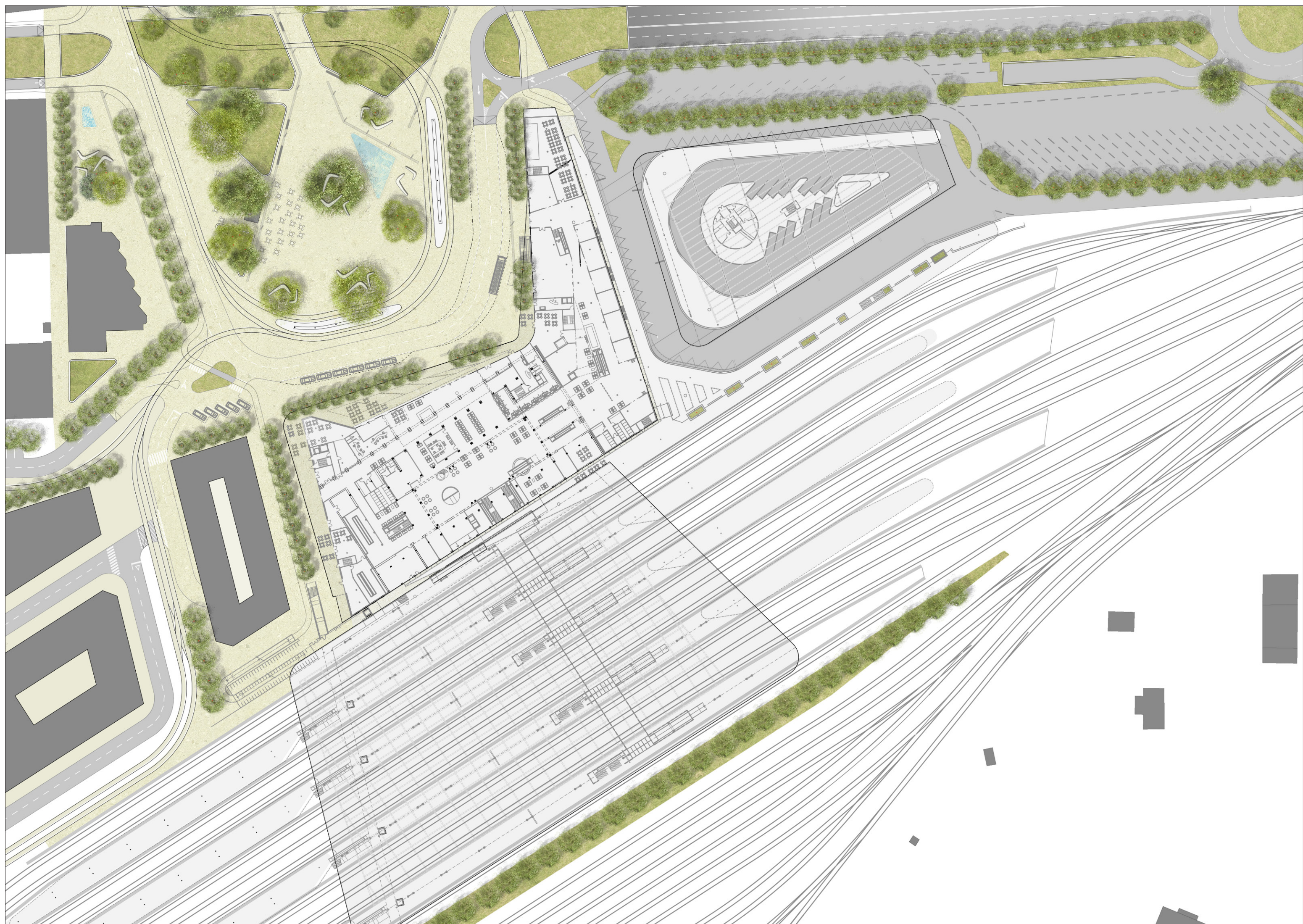


INTERMODÁLIS KÖZÖSSÉGI KÖZLEKEDÉSI KÖZPONT LÉTREHOZÁSA DEBRECENBEN - 2013



KONCEPCIÓ ELEMEK

Megvizsgáltuk a Kiró által meghatározott tervezési elemek, célok, valamint a város és a Nagyállomás kapcsolatát. Mi is a szerepe a közösségi közlekedésnek - kiemelten a távolsági közlekedésnek - egy város életében, és mi következik ebből a központi épületre nézve? Az Európai Unió célja a szabad mozgás biztosításában a közösségi közlekedés formáinak, ezen belül különösen a vasúti korridor vonalak fejlesztése. A közlekedési hálózatok fejlettsége, átjárhatósága és komplex rendszerszerűsége deklaráltan a közösségi politika egyik pillére. Eppen ezt kívánja megteremteni az intermodális központ Debrecenben, mely az ország egyik legfontosabb régióközpontja.

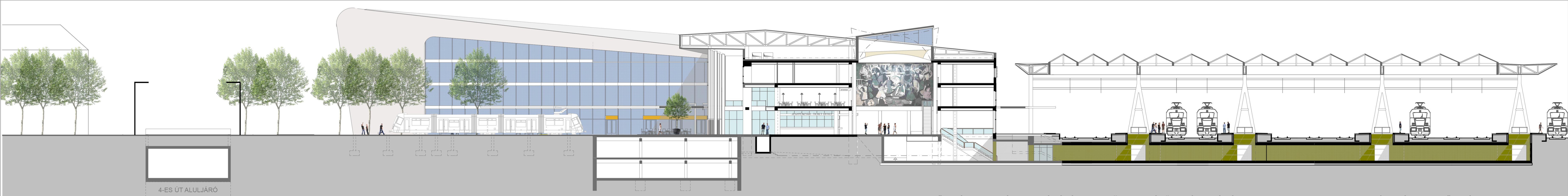
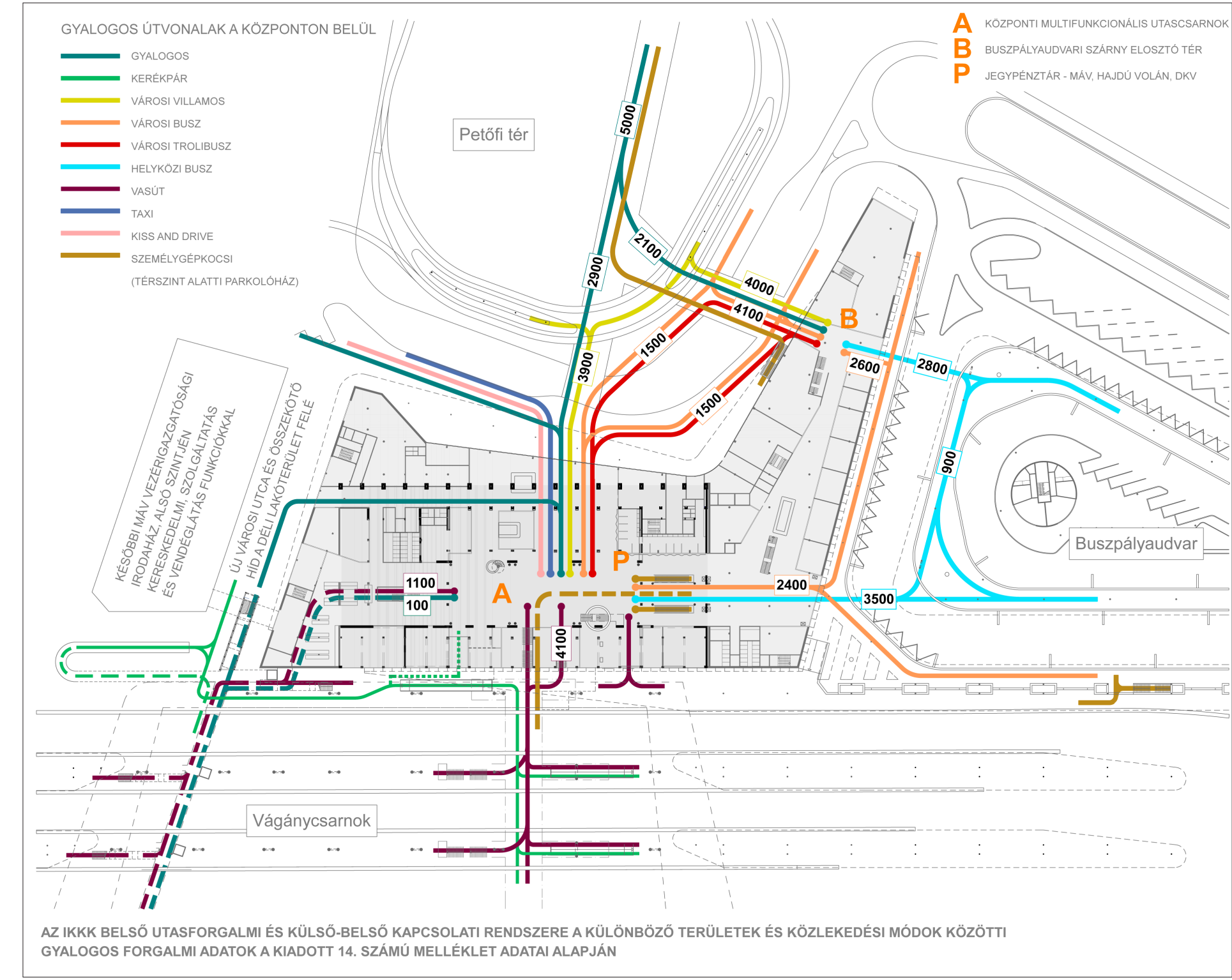
Építészeti szempontból a koncepció két legfontosabb dilemmája: a vasútállomás épületének átépítése, vagy elbontása, illetve a Petőfi teret (és a várost) a Nagyállomástól elvágvó főút átvezetése - térszinten / térszint alatt. Tekintettel arra, hogy ilyen nagyleptékű beavatkozásra ritkán kerül sor egy város életében, és ez hosszú évtizedekre meghatározza a város/városrész arculatát, ezért fontosnak tartottuk, hogy olyan szerkezeti átalakítást javasoljunk, ami a közösségi közlekedés fejlesztésével összhangban a közösségi tereket, térhasználatot és belvárosi gyalogos forgalmat részletesi előnyben. Ezért úgy döntöttünk, hogy a 4-es utat térszint alatt vezetjük át, ezáltal megteremtve egy összefüggő akadálymentes kapcsolatot a Nagytemplom és a Nagyállomás között. Megvizsgálva a rendelkezésre álló költségkeretet, lehetőség nyílik erre az átalakításra.

A meglévő felvételi épület megtartásával, és a szükséges mértékű új szárnyal való bővítésével, az új központi állomásépület építési költségéből, egy alapoktól új építéshez képest, jelentős forrás átcsoportosítható – az építészeti leírásban részletezettek szerint. Az autobusz pályaudvar felszíni fedett-nyitott kialakítása szintén a legköltséghatékonyabb megoldás. Mindezek lehetőséget biztosítanak arra, hogy az előbb vázolt, 4-es utat érintő, a városraster és felszíni közlekedést rendező koncepció valóban megvalósítható legyen.

VÁROSKAPU

Az új központ a város kapuja.

Új formában gondoltuk újra a vasúti állomásépületeknek ezt a történelmileg megalapozott szerepét, úgy, hogy ebben az új épületben, formában és funkcióban egyesüljön a vasúti- és az autobusz pályaudvar, egy állomásírcsúban, egy épületegységben. A városban belüli és kívüli közösségi közlekedés minden lényegi földi eleme ide fut majd be, a reptérrel közvetlen transzfer járatok kapcsolata van. Fontos, hogy a központi épülete a város jelentős eleme lesz, ennek megfelelően valódi középület is kell legyen. Az új központ nagy formáiú átszálóhely, mely Debrecen nevével viseli, azok számára is, akik nem a városba igyekeznek, csupán áthaladnak itt e ponton. A Nagyállomás nevet javasoljuk megőrizni.



A PETŐFI TÉR, A 4-ES ÚT ALULJÁRÓJÁNAK, A KÖZPONTI ÉPÜLET ÉS A VÁGÁNYCSARNOK A - A METSZETE, AZ ÚJ SZÁRNY PETŐFI TÉRI HOMLOKZATA 1/250