

Palotanegyed Ötletpályázat HYQUEA

A Pollack Mihály teret kulturális funkciók övezik, környezetében kevesebb a lakóépület, így dinamikusabb, nyüzsgőbb térnek képzeljük el. A Gutenberg tér főként lakótömbök által határolt terület, nyugodtabb, statikusabb szerepet kapna. A Bródy Sándor utca terveink szerint tagoltabb képet mutat. Közepén, mely a terektől távolabb fekszik kisebb teresedések, marasztaló helyeket hoznánk létre.



a Krúdy Gyula utca leterheltségét mentesítendő a tervezési helyszín kialakítása az összekötő utcák a Pollack Mihály téren, a Gutenberg téren, valamint a Bródy Sándor utca közepén létrejövő közösségi terekbe futnak



a parkolást átszerveztük, a Bródy Sándor utca középső szakaszán minimális parkolási lehetőséget hagyva több terület jut a kialakítandó közterületeknek a Bródy Sándor utcai jelenlegi üres (parkoló) telken parkolóház építését javasoljuk

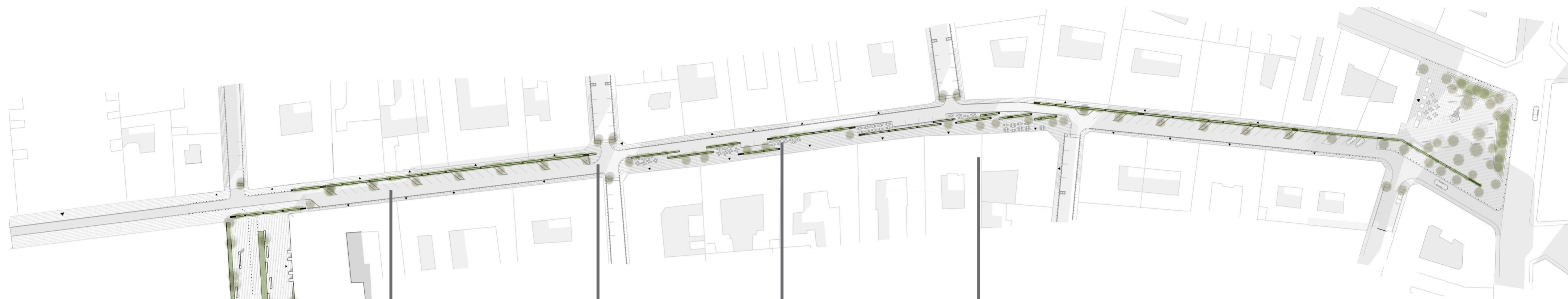


3 utca átszervezésével a Pollack M. tér forgalommentessé vált, valamint az útirányok a Bródy Sándor utca középső szakaszáról eltartanak, illetve a Gutenberg teret Északról elkerüli a jelentősebb autós forgalom

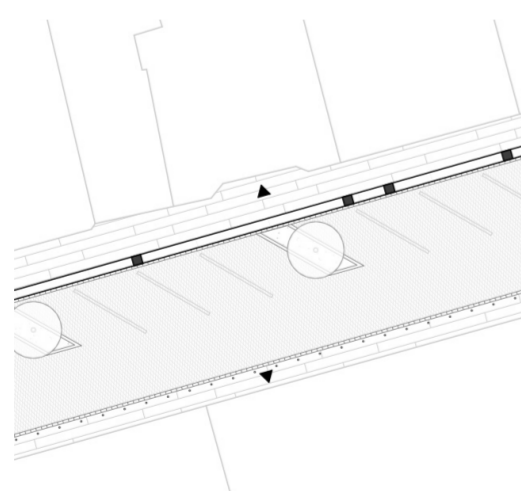


a lecsökkent forgalmat különböző eszközökkel lassítjuk, így téve biztonságosabbá a területet: a kijelölt pontokon Z alakú kanyar - irányváltás, vizuális elhatárolás, lassítás, Bródy utca egészén térkő burkolat, lassítás

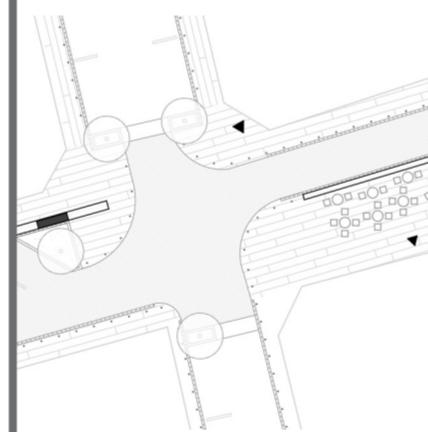
Bródy Sándor utca - fénycsík



a Pollack Mihály és a Gutenberg teret egy alul fény, felül növény csíkkal kötjük össze, mely így éjjel és nappal is egyértelmű jelként mutatja az utat amellet, hogy a fény biztonságérzetet nyújt az ottlakók számára, új értékkel gazdagítja az utca látványát, sétára csábít

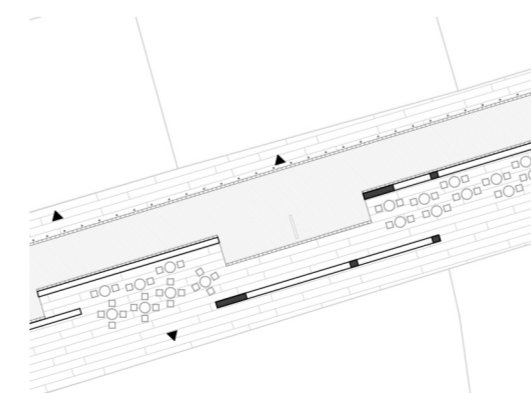


a teresedéseket összekötő utcában 45 fokos parkolással autók felőli oldalon szélesebb járda

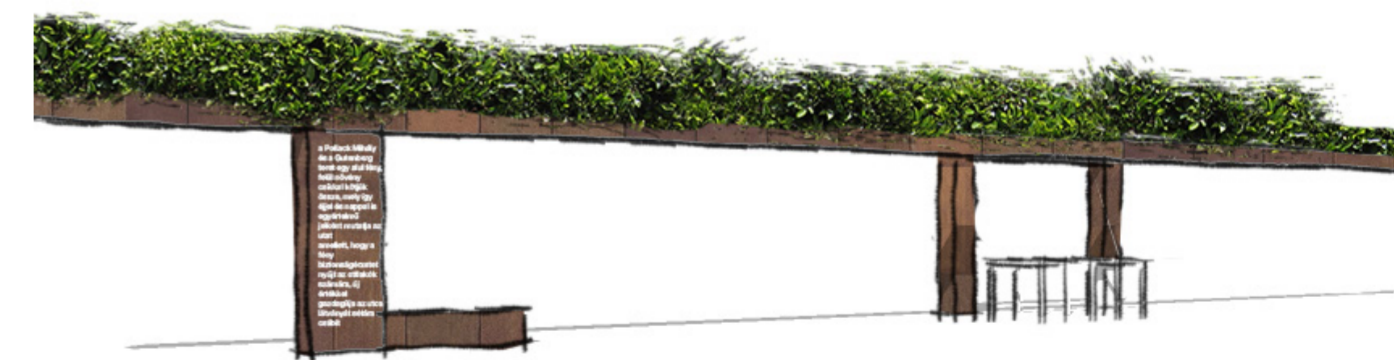
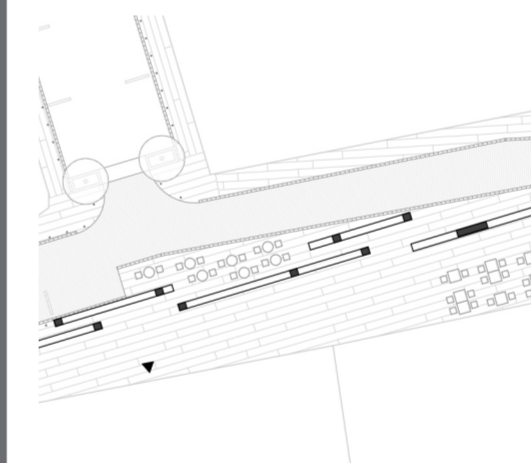


a fénycsík megszakadása figyelem felkeltő funkciót lát el, kijelöli az utca tagolását

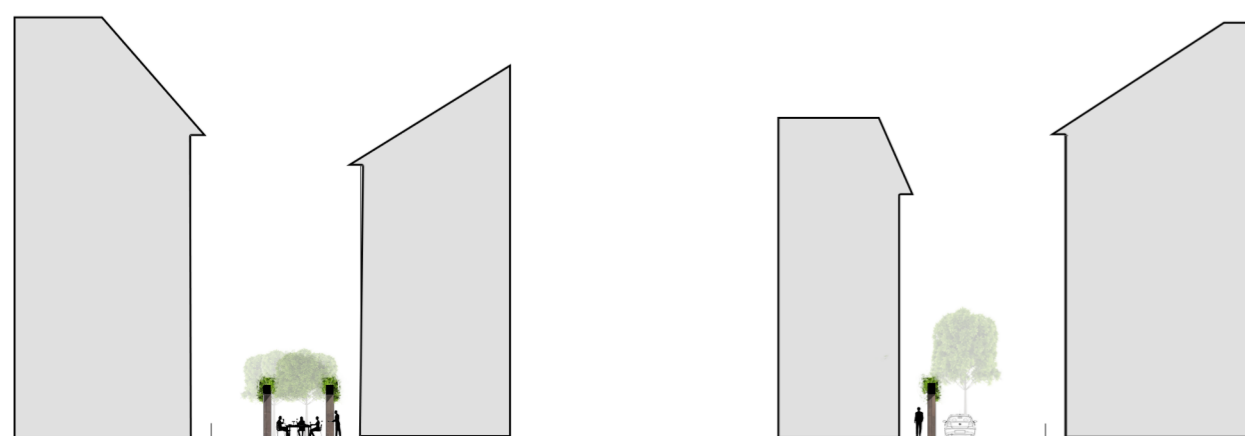
a parkolók minimalizálásával és az egyik járdaszélesség maximalizálásával hangulatos kiülős helyek keletkeznek



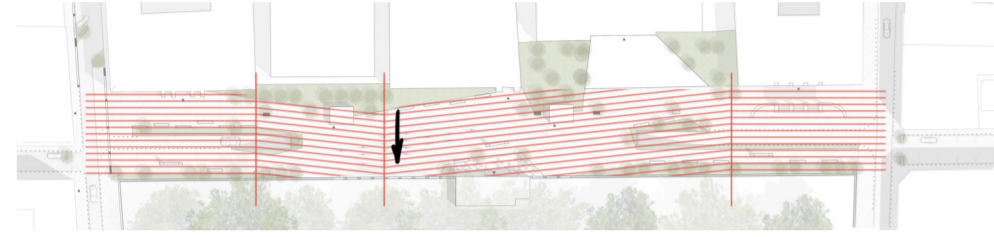
a szinte nyílegyenes vonal az utca középső szakaszában felszakadozik, ezáltal kijelöli azt



a szerkezet többfunkciós: a kezdeténél és az utca mentén a palotákról, híresebb épületekről információs táblák, a szerkezet alatt kerékpártárolók, lábaiban parkolóautomaták találhatóak



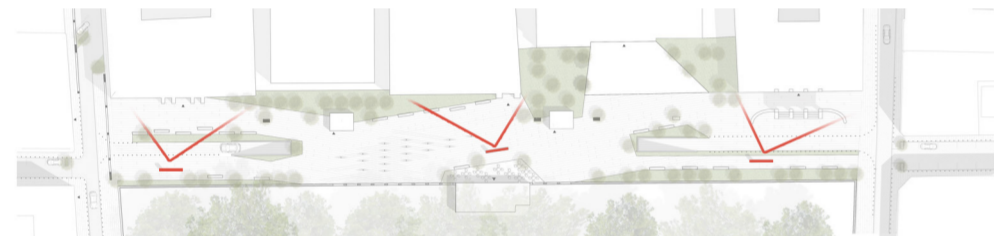
Pollack Mihály tér



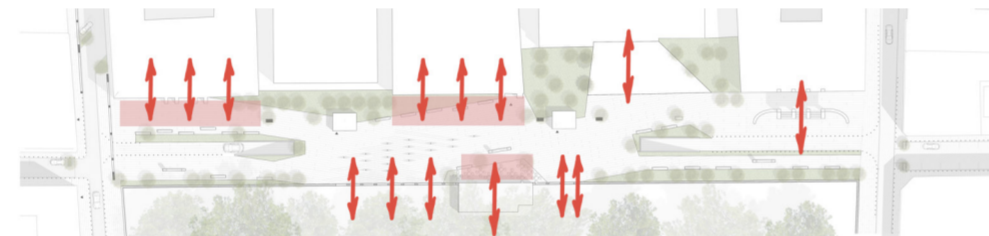
a tér dinamikus jellegét a burkolattal követjük, azonban a Múzeumkert felé történő megnyitással egy súlypont keletkezik a burkolat a meghatározó épületek vonalában irányt vált, így a középén létrejött akciótérre irányít



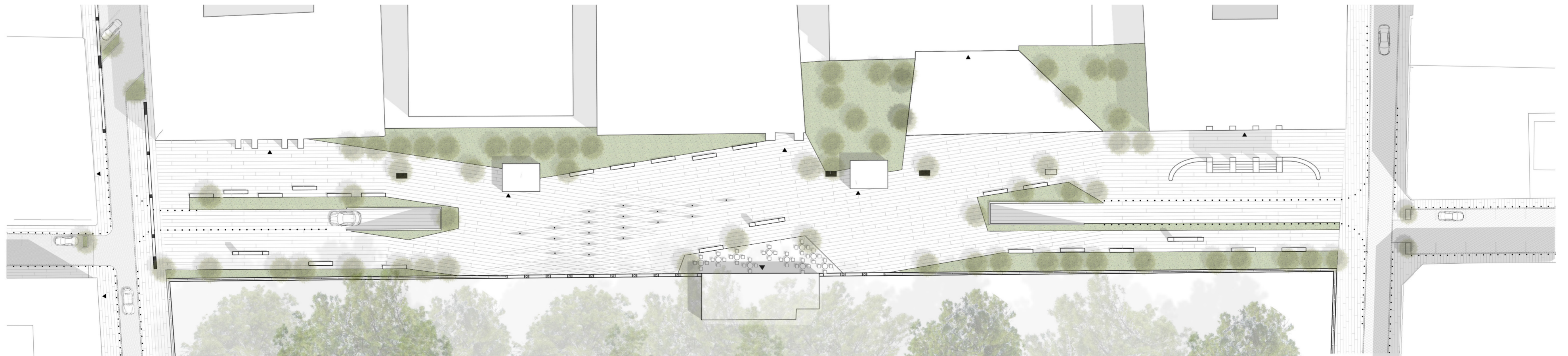
a téren a zöld felületeket, a térbútorokat, a környező funkciók helyigénye, és a közlekedési irányok alapján határoztuk meg

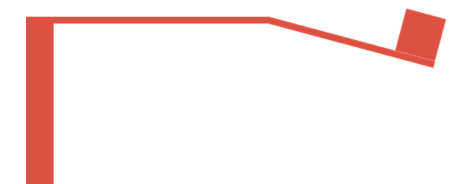


a növényzetet, valamint a vizuálisan lehatároló elemeket úgy helyeztük el, hogy a téren elhelyezett 3 kiemelt fontosságú, palotához kötött információs padról a látványt ne akadályozza



a szabad területek, és teresedések a környező adottságok alapján kerültek kialakításra ezeket változatos terekkel kapcsoljuk össze

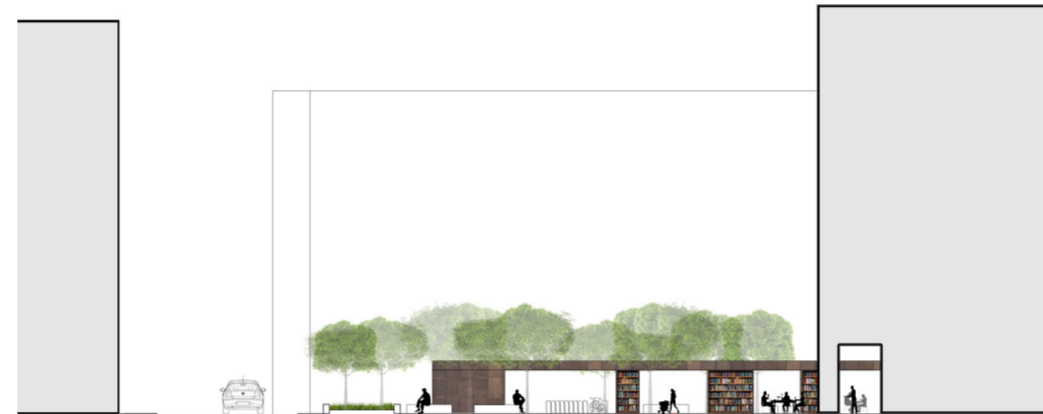




Palotanegyed
Ötletpályázat

HYQUEA Gutenberg tér

a Gutenberg tér már nevében is hordozza
funkcióját, mely szerintünk belvárosi szabadtéri
könyvolvasó lehetne
a két forgalmasabb oldalán sűrűbb növényzettel
határolva, sarkokon megnyitva, mivel ezekből a
pontokból érkeznek a környező utcákból



a tervezési területen mindenütt a növényzet alsó
síkjá egybe esik a fénycsík alsó síkjával, ezáltal
állandó vizuális kapcsolatot teremt a terület
meghatározó elemével. a burkolat és a fák síkja
között egy védett zóna alakul ki mely kedvező
helyet biztosít a pihenésre, olvasásra



a teret a Bródy Sándor utca felől nyilvános
könyvespolcokkal, a fénycsíkkal, és olvasó
területtel határoljuk, az árkádos épületben
kávézó kap helyet

hétköznaponként a tér közepén fákkal övezett
nyugodt terület helyet biztosít pihenésre, míg
hétfőnként felolvasó estek, könyvpiacok,
különböző interaktív események színterévé válna