

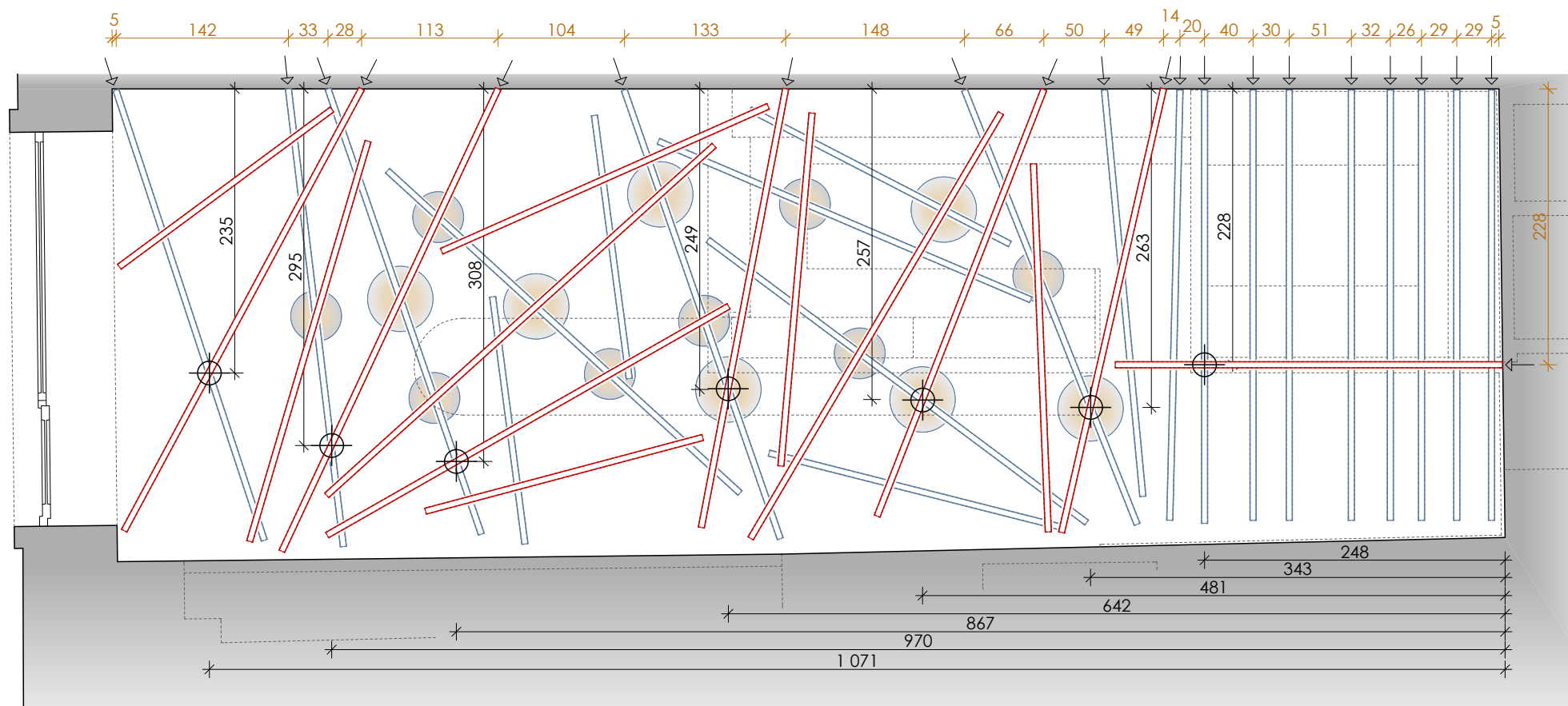


**Jelmagyarázat:**

- ▬ felső réteg bambusz: 5cm átmérő, +2,75 tengelymagasság
- ▬ alsó réteg bambusz: 5cm átmérő, +2,70 tengelymagasság
- bambusz végének rögzítése a falhoz
- ⊕ rudak találkozása összekötve és a mennyezetre felkötve
-  lampion nagyobb: kb 54cm átm., f.s.: +2,54 , a.s.: +2,00 , összesen 7db
-  lampion kisebb: kb 40cm átm., f.s.: +2,54 , a.s.: +2,12 , összesen 8db



Bambusz állmennyezet terve m1:50

<b>SUSHI FANS * SZUSI BÁR</b>		<b>bambusz állmennyezet terve</b>	
PÉCS, FERENCESEK UTCÁJA 8.		dátum: 2012. július hó lépték: m 1:50	
ÉPÍTÉS:	Horváth András É/1-02-0100		
ÉPÍTÉSZ MUNKATÁRS:	Ozsvárt András		
TERVEZŐ:	HORVÁTH ÉS PATARTICS ÉPÍTÉSZ IRODA KFT. 7621 PÉCS, CITROM UTCA 8. TEL.: (72) 210-889 FAX.: (72) 515-343 EMAIL: IRODA@HP-ARCH.HU		

A terv a Horváth és Patartics Építész Iroda alkotása, mely szerzői jogvédelmet élvez. A pecsétben jelzett feladaton túl bármilyen felhasználása csak a szerző hozzájárulásával lehetséges!