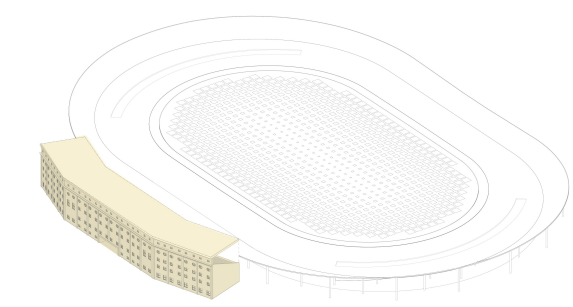
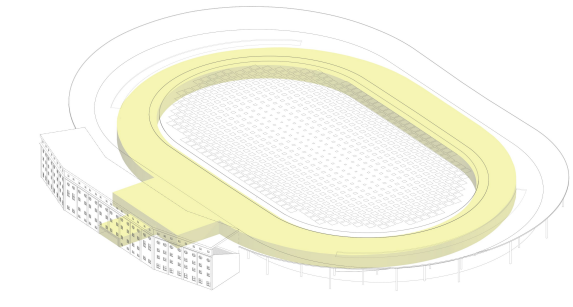


A VELODROM FUNKCIONÁLIS FELÉPÍTÉSE



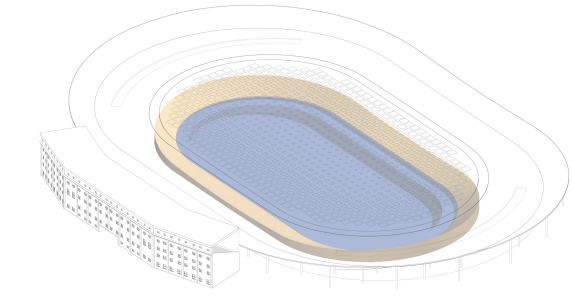
FŐÉPÜLET

A Hajós Alfréd által tervezett főépület revitalizációja, a belső átalakításával és az épület komplex műemléki felújításával



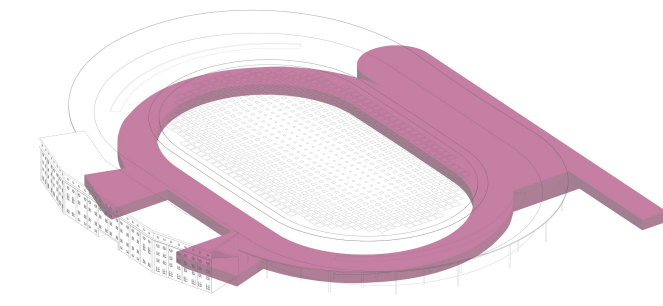
VELODROM KÖZÖNSÉGFORGALMI TERE

Terepszinten kialakított vízszintes közlekedőzóna, mely kapcsolódik az aréna fix-és mobil lelátóihoz, valamint a Nemzeti Olimpiai Központ parkjához



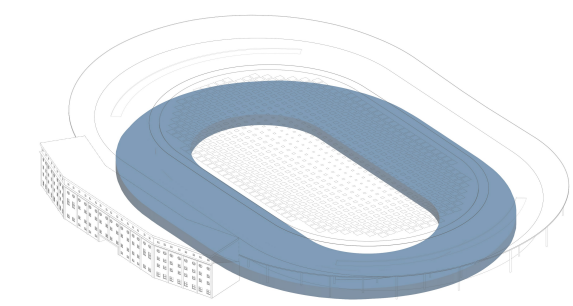
SPORTTÉR / VELODROM

250 m hosszú nemzetközi szabványok szerint méretezett, parkettázott kerékpáros versenypálya, közepterében süllyesztett kialakítású sport- és rendezvénnyterrel



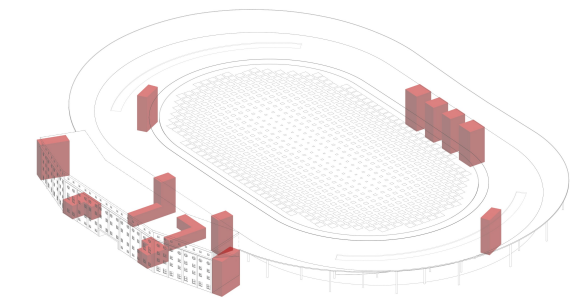
GÉPJÁRMŰ-KÖZLEKEDÉSI TEREK

Versenyzők fogadására, épületüzemeltetés támogatására méretezett, terepszint alatt kialakított, gépjárművel bejárható zóna. A parkolófelületeket a pályáiv alatt sugaras elrendezésben alakítottuk ki.



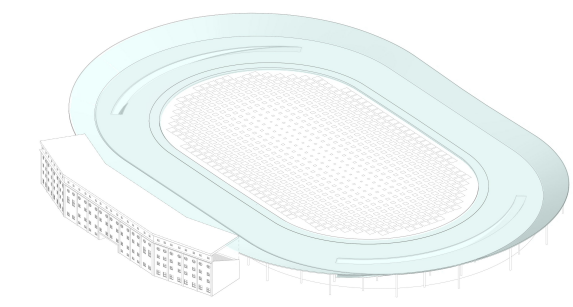
ÖLTÖZŐ- ÉS KISZOLGÁLÓ ZÓNA

A sportsarnokban szervezendő versenyek és rendezvények háttérül tervezett kiszolgáló zóna, melyben öltözők, szertárak, műhelyek és tárolók találhatóak. A terület belső íve teljes felületével kapcsolódik a sport-és rendezvénnyterhez.



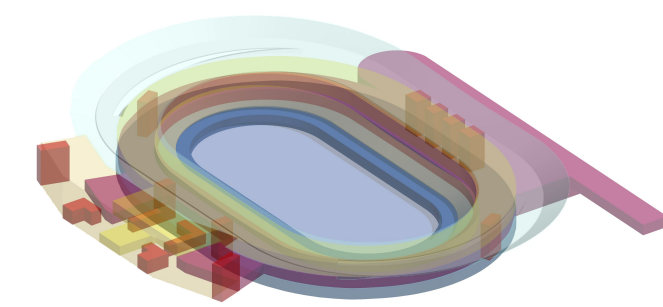
VERTIKÁLIS KÖZLEKEDŐK

Funkcionális egységeként kapcsolják össze az egymástól eltérő szinteken kialakított szolgáltatási felületeket. A lépcsőházakat és a lifteket az új épületben a merevítőmagok belsőtereiben, míg a felújított épületben az eredeti lépcsőkarok felhasználásával alakítottuk ki.



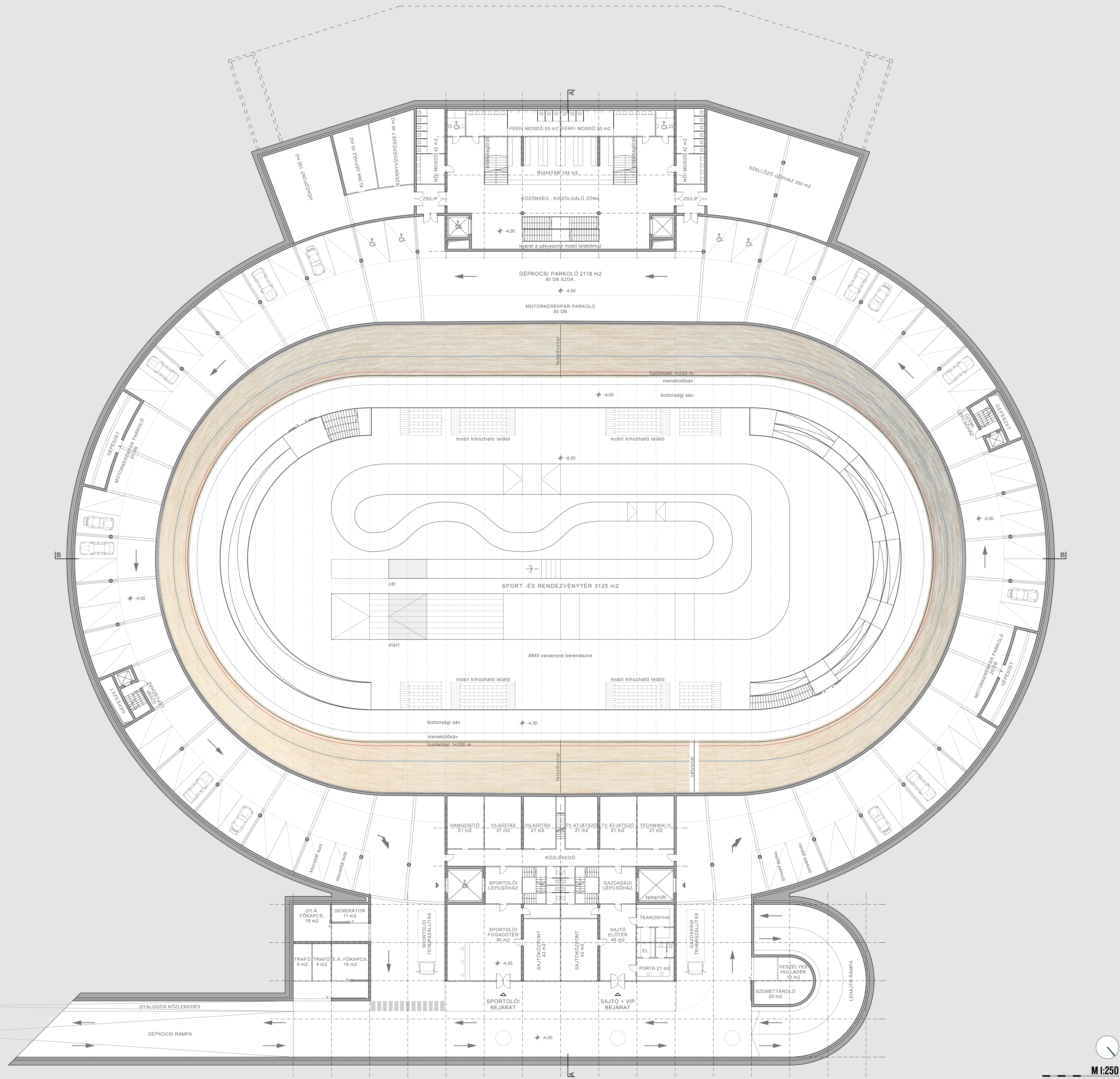
SZABADTÉRI VELODROM

A sportsarnok zárófödéméből kialakított 400 m hosszú kültéri kerékpár-pálya, mely a felújított fejtetővel szabadtéri lelátójához csatlakozva a közösségi sportot szolgálja.



EGYMÁSBA ILLESZKEDŐ FUNKCIONÁLIS EGYSÉGEK

KERÉKPÁROS FELJÁRAT A KÜLSŐ PÁLYÁRA



M 1:250