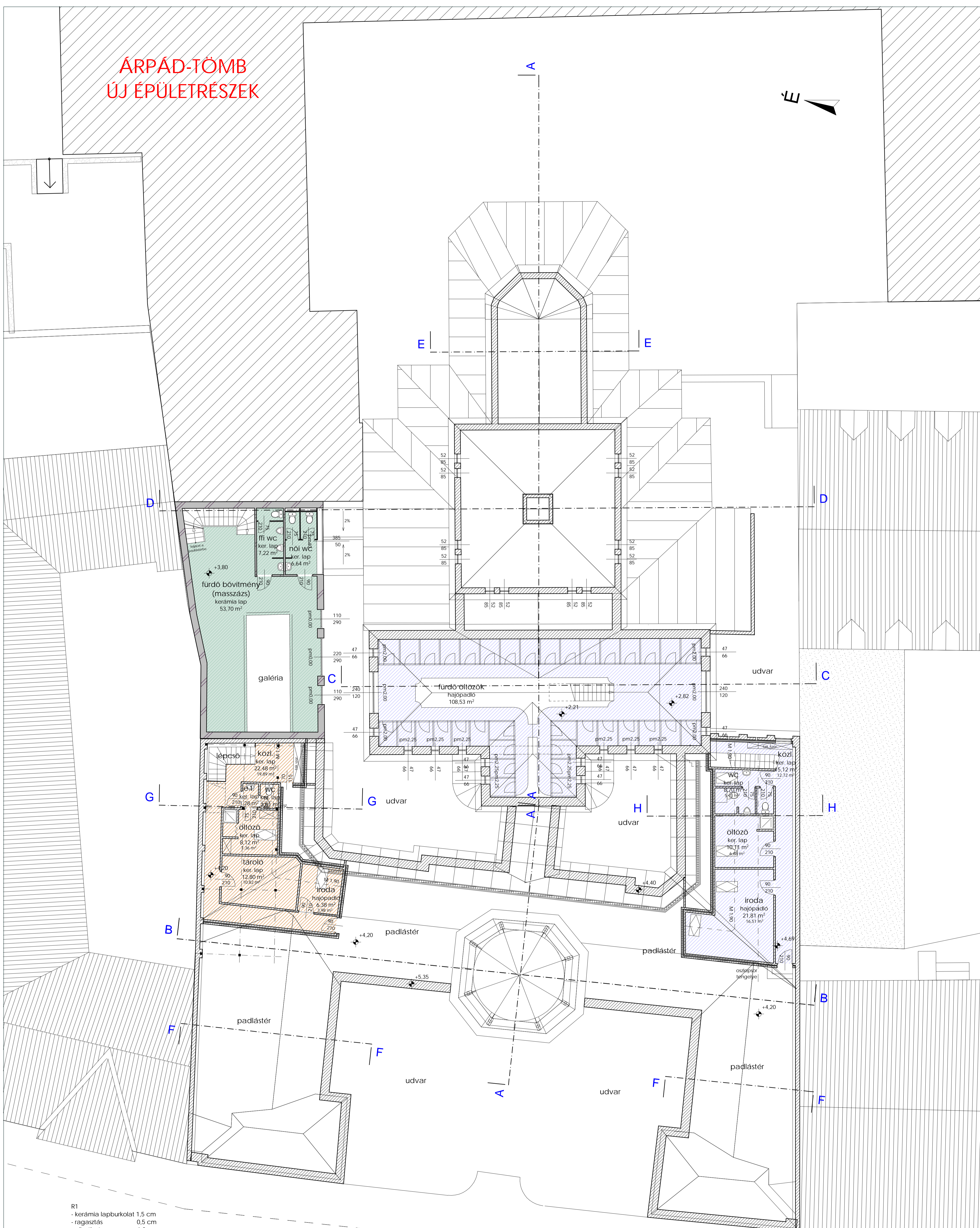
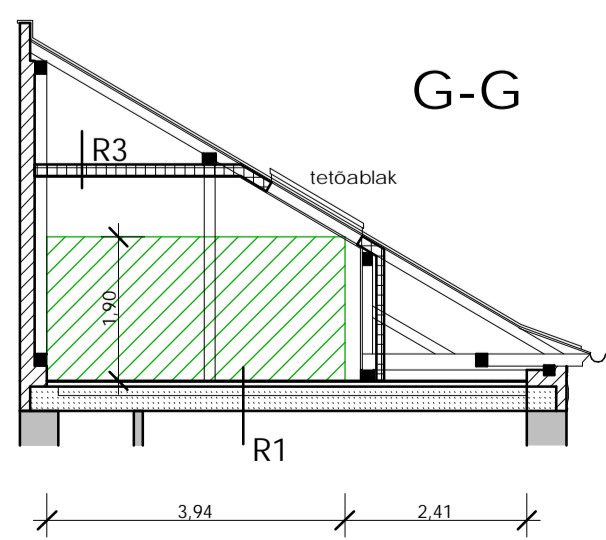


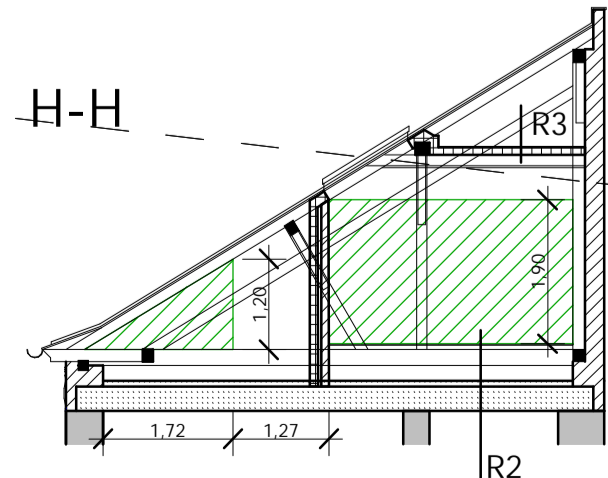
# ÁRPÁD-TÖMB ÚJ ÉPÜLETRÉSZEK



- R1
  - kerámia lapburkolat 1,5 cm
  - ragasztás 0,5 cm
  - aljzatbeton 6,0 cm
  - homokterítés meglévő
  - vb. tartószerk. meglévő
  - vakolat
- R2
  - kerámia lapburkolat 1,5 cm
  - ragasztás 0,5 cm
  - aljzatbeton 6,0 cm
  - kotógerenda 18x21 cm
  - légrés 20 cm
  - homokterítés meglévő
  - vb. tartószerk. meglévő
  - vakolat
- R3
  - hőszigetelés 15 cm
  - páratechnikai rtg 1 rtg
  - lécváz+gipszkarton burkolat



- vendéglátó 52,80 m<sup>2</sup> (44,61 m<sup>2</sup>)
- fűdő bővítés 66,40 m<sup>2</sup> (66,40 m<sup>2</sup>)
- fűdő 164,27 m<sup>2</sup> (153,14 m<sup>2</sup>)
- belső alapter. nettó össz.: 276,97 m<sup>2</sup> (258,55 m<sup>2</sup>)**



Az átépítéskor a falutatásoknak megfelelő ablakok kerülnek beépítésre  
A toldalékepmények elbontása és az elpusztított szerkezetek újjáépítése  
a történelmi kutatások alapján készült.  
Az Árpád-fűdő ±0,00 szintje az Árpád-ház +2,55 szintjének felel meg!

	Építés helye: Székesfehérvár, Kossuth u. 12.	Építés dátuma: 4142	Munka neve: ÁRPÁD-FŰDŐ Részletes tervdokumentációja	Rajz szám: <b>T-3</b> <b>AF</b>
	Építész: Fűrész István 0043 Budapestgyógy Rt. Rákóczi u. 2/a. 01 Fűtész Irén, ügyvezető igazgató	Vezető tervező: Koch Péter E1-02-200; MÉK, 02 280 Művelődési építésztervező, vezetőtervező	Egyeztető: Bartos György Gáspár Ottó	Stanik: Benedek Dező Horváth Károlyné