

3a

- félintenzív füvesített talajkeverék 15-31 cm
- gyökérálló filc
- drain réteg
- vízszigetelés
- lejtést adó könny. aljzatbeton 3-20 cm
- bennm. trapézlemez zsaluzat LTP45
- méretezett HEA acél tartószerk. 32 cm
- közte közetgyapot kitöltés 20 cm
- párafékező fólia
- lécezés 2,5 cm
- 2 rtg tűzálló GK, burkolat 2,5 cm
- glettelés, festés

3b

- színezett csiszolt beton járda érdesítve 8 cm
- kavicságy vált. vtg.
- gyökérálló filc
- drain réteg
- vízszigetelés
- lejtést adó könny. aljzatbeton 3-20 cm
- bennm. trapézlemez zsaluzat LTP45
- méretezett HEA acél tartószerk. 32 cm
- közte közetgyapot kitöltés 20 cm
- párafékező fólia
- lécezés 2,5 cm
- 2 rtg tűzálló GK, burkolat 2,5 cm
- glettelés, festés

3c

- szegezett parketta
- vakpadló
- homok feltöltés
- poroszsüveg boltozat I acélokakk
- vakolat

2a

- reciklált gyalult deszka burkolat 5 cm
- fólia szig.
- párnafák 5 cm
- közte szárított homokfeltöltés
- aljzatbeton 12 cm
- benne padlófűtés csővezetéke
- védő elv. fólia rtg.
- extr. PS hab hősziget 8 cm
- meglévő udvar rétegei

2b

- kavicssterítés 10 cm
- geotextília
- termelt talaj

2c

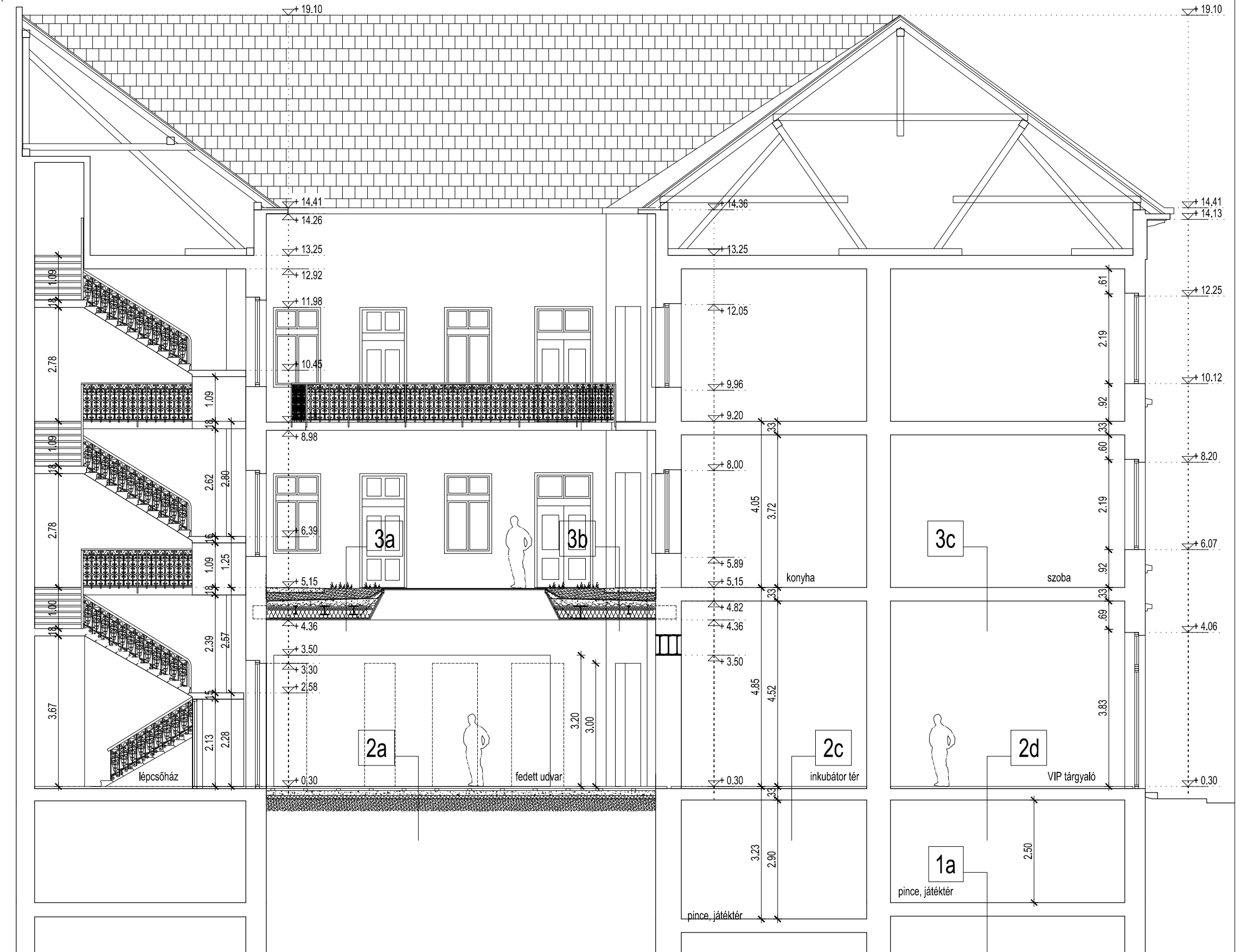
- ragasztott parketta 2 cm
- kellősítés
- aljzatbeton 8 cm
- védő elv. rtg.
- felöltés
- téglá boltozat

2d

- ragasztott linóleum 0,5 cm
- aljzatbeton 9 cm
- védő elv. rtg.
- felöltés
- téglá boltozat

1a

- simított beton 10 cm
- fólia terítés
- döngölt talaj



építelt: Elson Kft. Jászberény 5100 Tőtevény 236	cím: 1082 Budapest, Leonardo da Vinci utca 41. - Udvarlefedés
építész: Fábry Zoltán É1 01-4147	HRSZ.: 36277
statikus: Kovács Péter T-T 11-0838	Engedélyezési terv

tervezett bb metszet **E-22**

2013. július 19. M 1:100