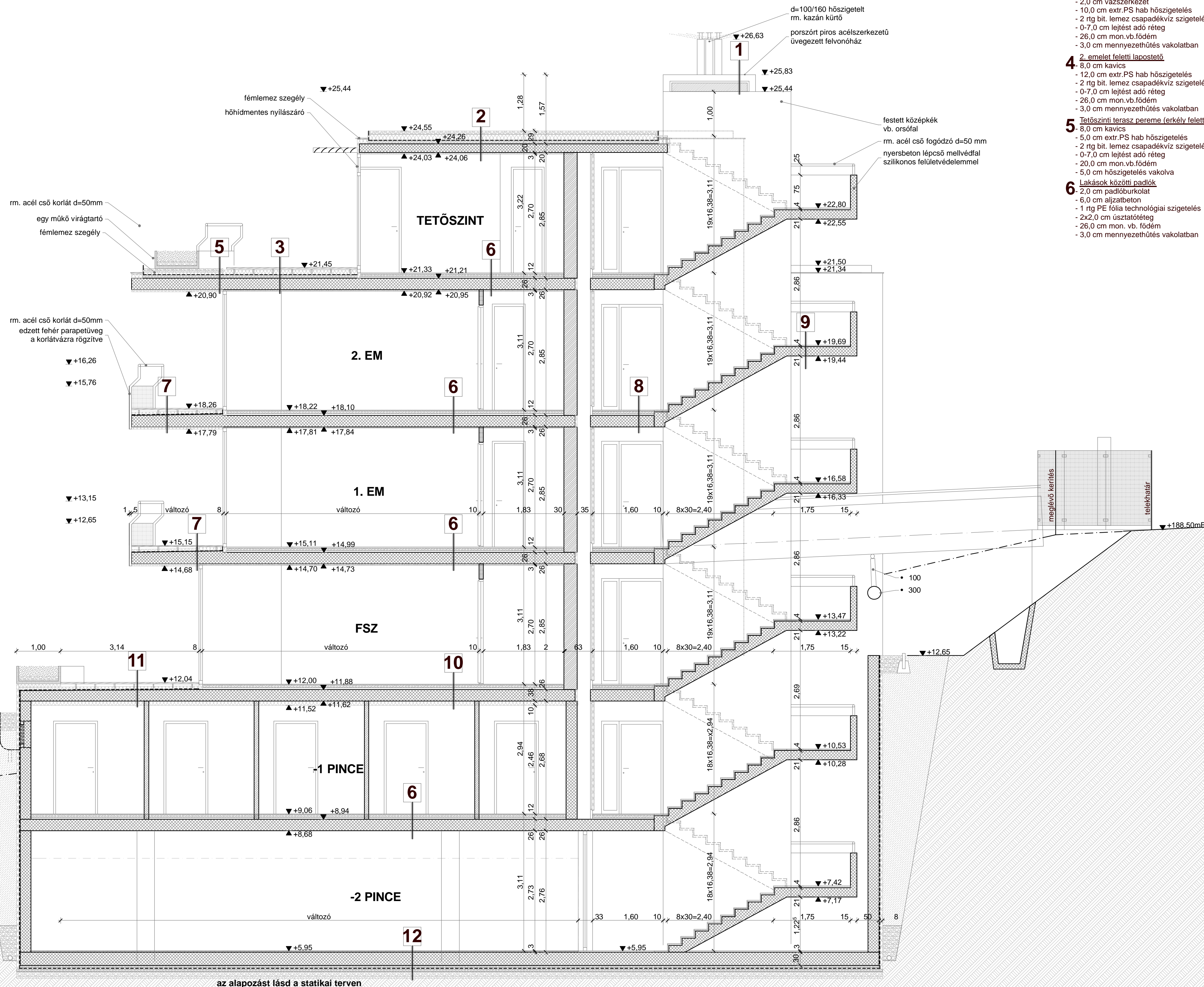


RÉTEGRENDEK

- Liftakna feletti üvegteret**
- kis lejtésű üveg felüvilágító
aluminium szerkezetben
- Tetőszint feletti lapostető**
- 8,0 cm kavics
- 12,0 cm extr.PS hab hőszigetelés
- 2 rtg bit. lemez csapadékvíz szigetelés
- 0-7,0 cm lejtést adó réteg
- 20,0 cm mon.vb.födém
- 3,0 cm mennyezethűtés vakolatban
- Tetőszint terasz**
- 3,0 cm faburkolat
- 2,0 cm vázszerkezet
- 10,0 cm extr.PS hab hőszigetelés
- 2 rtg bit. lemez csapadékvíz szigetelés
- 0-7,0 cm lejtést adó réteg
- 26,0 cm mon.vb.födém
- 3,0 cm mennyezethűtés vakolatban
- 2. emelet feletti lapostető**
- 8,0 cm kavics
- 12,0 cm extr.PS hab hőszigetelés
- 2 rtg bit. lemez csapadékvíz szigetelés
- 0-7,0 cm lejtést adó réteg
- 26,0 cm mon.vb.födém
- 3,0 cm mennyezethűtés vakolatban
- Tetőszint terasz pereme (erkély feletti)**
- 8,0 cm kavics
- 5,0 cm extr.PS hab hőszigetelés
- 2 rtg bit. lemez csapadékvíz szigetelés
- 0-7,0 cm lejtést adó réteg
- 5,0 cm hőszigetelés vakolva
- Lakások közötti padló**
- 2,0 cm padlóburkolat
- 6,0 cm aljzatbeton
- 1 rtg PE fólia technológiai szigetelés
- 2x2,0 cm úsztatótéteg
- 26,0 cm mon. vb. födém
- 3,0 cm mennyezethűtés vakolatban
- Emeleti erkély**
- 3,0 cm faburkolat
- 5,0 cm hőszigetelés
- 2 rtg bit. lemez csapadékvíz szigetelés
- 0-100 cm feltöltés
- Lakások előtti közlekedő padló**
- 3,0 cm kőburkolat
- 1,0-2,0 cm ágyazás
- 6,0 cm aljzatbeton
- 1 rtg PE fólia technológiai szigetelés
- 2,0 cm úsztatótéteg
- 26,0 cm mon. vb. födém
- glett, festés
- Lépcsőkar padlója**
- 3,0 cm kő vagy műkö lépcsőfók
- 1,0-2,0 cm ágyazás
- 17,0 cm lépcsőlemez
- glett, festés
- Földszint lakás padlója**
- 2,0 cm padlóburkolat
- 6,0 cm aljzatbeton
- 1 rtg PE fólia technológiai szigetelés
- 2x2,0 cm úsztatótéteg
- 26,0 cm mon. vb. födém
- 10,0 cm hőszigetelés
- Földszint terasz**
- 3,0 cm faburkolat
- 5,0 cm hőszigetelés
- 2 rtg bit. lemez csapadékvíz szigetelés
- 23-26,0 cm mon. vb. födém
- 10,0 cm hőszigetelés
- Garázs padlója**
- 3,0 cm aszfalt
- 12,0 cm vasalt aljzat
- 0-100 cm feltöltés
- 30,0 cm vb. alaplemez
- 5,0 cm szerelőbeton
- 1 rtg bit. lemez talajnedvesség szigetelés
- 6,0 cm aljzatbeton
- 15,0 cm kavics feltöltés
- termertt talaj
- Garázs feletti zöldtető**
- 20-480 cm humusz
- 1 rtg. geotextil
- 10 cm agyagkavics szivárgó rtg.
- 1 rtg. gyökér elleni védelem
- 10,0 cm lépcsésálló hőszigetelés
- 2 rtg bit. lemez csapadékvíz szigetelés
- 4-10,0 cm lejtést adó réteg
- 20,0 cm mon.vb.födém
- glett, festés
- Lehajtó és külső lépcső**
- 6,0 cm beton térburkolat
- 4,0 cm homok
- 8,0 cm kavicságy
- 100-300 cm humusz
- 10,0 cm hőszigetelés
- 10 cm agyagkavics szivárgó rtg.
- 1 rtg. gyökér elleni védelem
- 10,0 cm lépcsésálló hőszigetelés
- 2 rtg bit. lemez csapadékvíz szigetelés
- 4-10,0 cm lejtést adó réteg
- 20,0 cm mon.vb.födém
- glett, festés



Az építész tervrész a tartószerkezeti, gépészeti és elektromos tervekkel
illetve a műszaki leírásaikkal együtt érvényes.
A kivitelezők által készített gyártmánytervek és egyéb tervek, akkor
tekinthetők érvényesnek, ha a tervező aláírását tartalmazzák.
A méretek a helyszínen ellenőrizendők!

JELMAGYARÁZAT:

- padlóburkolat
- padlószervezet
- mennyezetalja
- födém alja
- monolit vasbeton szerkezet
- monolit beton
- falazott szerkezet
- mákó
- hőszigetelés
- kőburkolat
- fa
- gipszkarton fal

+0,00=173,00 mBf

A	Építési igénye miatti változtatás		07.09.04.
INDEX:	VÁLTOZÁS OKA:	NEV:	DÁTUM:
BERUHÁZÁSHELYSZÍN: Negyvenháttalaskas társasház kivitteli terve / építész munkarész BUDAPEST Felvinci út 29-35. hrsz.: 12 697/1			DÁTUM: 07.07.31.
RAJZ: B-B KERESZTMETSZET		29	LÉPTÉK: 1:50
ÉPÍTETTŐ: Anael Gardens Kft. 1027 Budapest Fo utca 73.		ÉPÍTÉSZ TERVEZŐ: VIRÁG CSABA Építészroda Kft. TEL:397 44 51 VIRÁG CSABA GÖCSEI SÁNDOR	
STATIKUS: Molnár István	GÉPESZ: Kovács László	ELEKTROMOS: P.	KERTTERVEZŐ:
A TERV TARTALMA A M-SZELLEMI TULAJDONUNKI AZ ÉPÍTÉSI MUNKÁK ÉRDEKÉBEN VONATKOZÓ TULAJ- MOSÁGI, ILLETVE HARMADIK SZEMÉLY RESZÉRE TOVÁBRADNI!		RAJZSZÁM: E-31	INDEX: A

az alapozást lásd a statikai terven