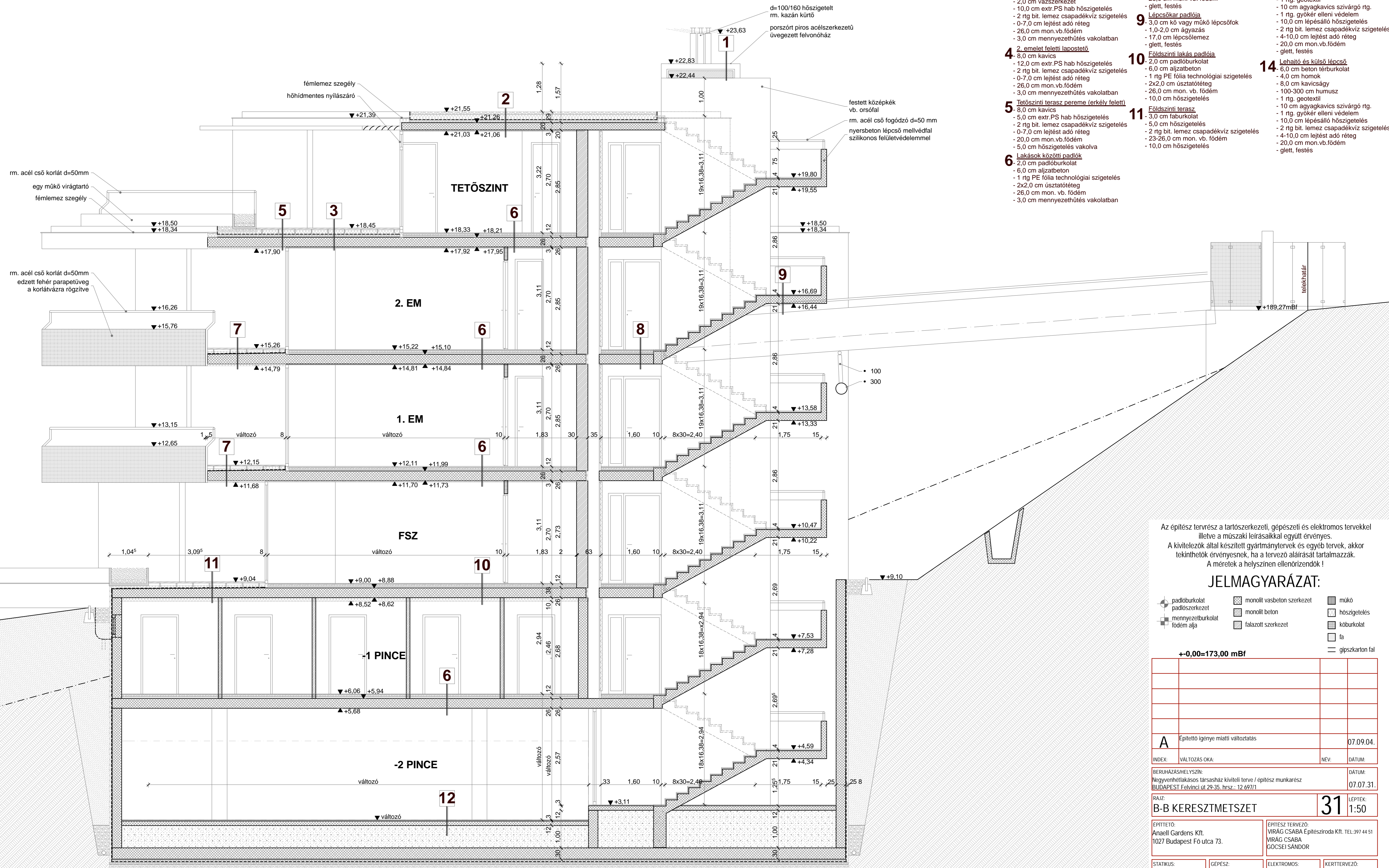


# RÉTEGRENDEK

- 1** Liftkna feletti üvegtető  
- kis lejtésű üveg felülvilágító  
aluminium szerkezetben
- 2** Tetőszint feletti lapostető  
- 8,0 cm kavics  
- 12,0 cm extr.PS hab hőszigetelés  
- 2 rtg bit. lemez csapadékvíz szigetelés  
- 0-7,0 cm lejtést adó réteg  
- 20,0 cm mon.vb.födém  
- 3,0 cm mennyezethűtés vakolatban
- 3** Tetőszint terasz  
- 3,0 cm faburkolat  
- 2,0 cm vázszerkezet  
- 10,0 cm extr.PS hab hőszigetelés  
- 2 rtg bit. lemez csapadékvíz szigetelés  
- 0-7,0 cm lejtést adó réteg  
- 26,0 cm mon.vb.födém  
- 3,0 cm mennyezethűtés vakolatban
- 4** 2. emelet feletti lapostető  
- 8,0 cm kavics  
- 12,0 cm extr.PS hab hőszigetelés  
- 2 rtg bit. lemez csapadékvíz szigetelés  
- 0-7,0 cm lejtést adó réteg  
- 26,0 cm mon.vb.födém  
- 3,0 cm mennyezethűtés vakolatban
- 5** Tetőszint terasz pereme (erkély feletti)  
- 8,0 cm kavics  
- 5,0 cm extr.PS hab hőszigetelés  
- 2 rtg bit. lemez csapadékvíz szigetelés  
- 0-7,0 cm lejtést adó réteg  
- 20,0 cm mon.vb.födém  
- 5,0 cm hőszigetelés vakolva
- 6** Lakások közötti padlók  
- 2,0 cm padlóburkolat  
- 6,0 cm aljzatbeton  
- 1 rtg PE fólia technológiai szigetelés  
- 2x2,0 cm úszatótétleg  
- 26,0 cm mon. vb. födém  
- 3,0 cm mennyezethűtés vakolatban
- 7** Emeleti erkély  
- 3,0 cm faburkolat  
- 5,0 cm hőszigetelés  
- 2 rtg bit. lemez csapadékvíz szigetelés  
- 23-26,0 cm mon. vb. födém  
- 5,0 cm hőszigetelés vakolva
- 8** Lakások előtti közlekedő padlója  
- 3,0 cm kőburkolat  
- 1,0-2,0 cm ágyazás  
- 6,0 cm aljzatbeton  
- 1 rtg PE fólia technológiai szigetelés  
- 2,0 cm úszatótétleg  
- 26,0 cm mon. vb. födém  
- glett, festés
- 9** Lépcsőkar padlója  
- 3,0 cm kő vagy műkö lépcsőfók  
- 1,0-2,0 cm ágyazás  
- 17,0 cm lépcsőlemez  
- glett, festés
- 10** Földszint lakás padlója  
- 2,0 cm padlóburkolat  
- 6,0 cm aljzatbeton  
- 1 rtg PE fólia technológiai szigetelés  
- 2x2,0 cm úszatótétleg  
- 26,0 cm mon. vb. födém  
- 10,0 cm hőszigetelés
- 11** Földszint terasz  
- 3,0 cm faburkolat  
- 5,0 cm hőszigetelés  
- 2 rtg bit. lemez csapadékvíz szigetelés  
- 23-26,0 cm mon. vb. födém  
- 10,0 cm hőszigetelés
- 12** Garázs padlója  
- 3,0 cm aszfalt  
- 12,0 cm vasalt aljzat  
- 0-100 cm feltöltés  
- 30,0 cm vb. aljzalemez  
- 5,0 cm szerelvény  
- 1 rtg bit. lemez talajnedvesség szigetelés  
- 6,0 cm aljzatbeton  
- 15,0 cm kavics feltöltés  
- termett talaj
- 13** Garázs feletti zöldtető  
- 20-480 cm humusz  
- 1 rtg. geotextil  
- 10 cm agyagkavics szivárgó rtg.  
- 10,0 cm gyökér elleni védelem  
- 1,0 cm lépésálló hőszigetelés  
- 2 rtg bit. lemez csapadékvíz szigetelés  
- 4-10,0 cm lejtést adó réteg  
- 20,0 cm mon.vb.födém  
- glett, festés
- 14** Lehajló és külső lépcső  
- 6,0 cm beton térburkolat  
- 4,0 cm homok  
- 8,0 cm kavicságy  
- 100-300 cm humusz  
- 1 rtg. geotextil  
- 10 cm agyagkavics szivárgó rtg.  
- 10,0 cm gyökér elleni védelem  
- 10,0 cm lépésálló hőszigetelés  
- 2 rtg bit. lemez csapadékvíz szigetelés  
- 4-10,0 cm lejtést adó réteg  
- 20,0 cm mon.vb.födém  
- glett, festés



Az építész tervrész a tartószerkezeti, gépészeti és elektromos tervekkel  
illetve a műszaki leírásaikkal együtt érvényes.  
A kivitelezők által készített gyártmánytervek és egyéb tervek, akkor  
tekinthetők érvényesnek, ha a tervező aláírását tartalmazzák.  
A méretek a helyszínen ellenőrizendők!

## JELMAGYARÁZAT:

- padlóburkolat
- padló szerkezet
- mennyezetburkolat
- födém alja
- monolit vasbeton szerkezet
- monolit beton
- falozott szerkezet
- máko
- hőszigetelés
- kőburkolat
- fa
- gipszkarton fal

**+0,00=173,00 mBf**

<b>A</b>	Építési igénye miatti változtatás	07.09.04.
INDEX:	VÁLTOZÁS OKA:	NEV.:
BERUHÁZÁSHELYSZIN:	Negyvenhétlakásos társasház kivitteli terve / építész munkarész	DÁTUM:
	BUDAPEST Felsőúti utca 29-35. hrsz.: 12 697/1	07.07.31.
RAJZ:	<b>B-B KERESZTMETSZET</b>	<b>31</b> LÉPTÉK: 1:50
ÉPÍTETTŐ:	Ánaell Gardens Kft. 1027 Budapest Fő utca 73.	ÉPÍTÉSZ TERVEZŐ: VIRÁG CSABA Építészroda Kft. TEL: 397 44 51 VIRÁG CSABA GÖCSEI SÁNDOR
STATIKUS:	Molnár István	GÉPÉSZ:
	Kovács László	ELEKTROMOS:
		P.
		KERTTERVEZŐ:
A TERV TARTALMA A MISELÉLEM TULAJDONKÉNT AZ ÉPÍTÉSZ IRÁSBELI ÉRDEKEI VONAK. TILOS MÁSOLNI, ILLETVE HARMADIK SZEMÉLY RÉSZÉRE TOVÁRBADNI!		RAJZSZÁM: <b>E-30</b> INDEX: <b>A</b>

az alapozást lásd a statikai terven

+0,00=173,00 mBf