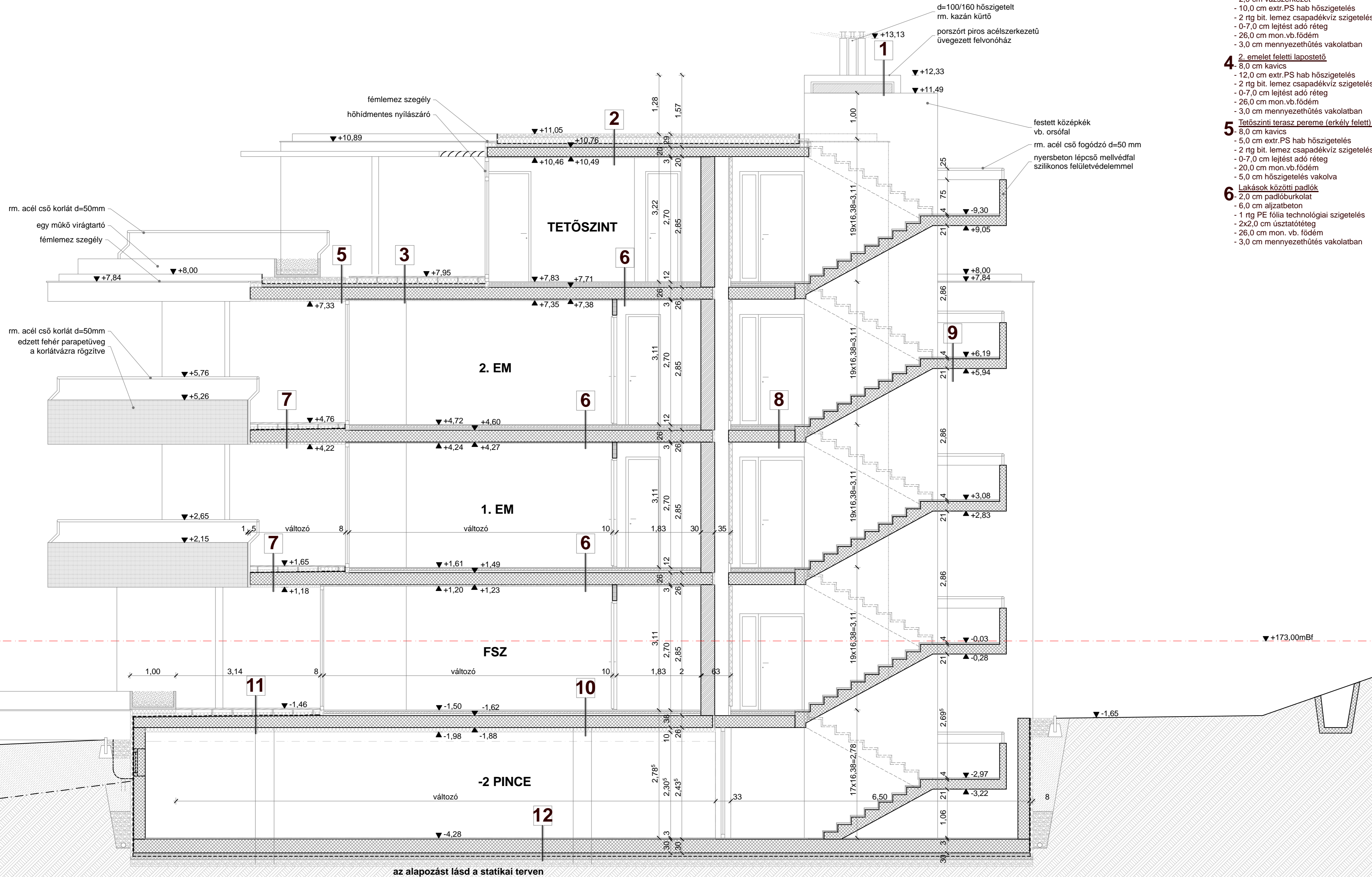


RETEGRENDEK

- Liftakna feletti üvegtető**
- kis lejtésű üveg felülvilágító
aluminium szerkezetben
- Tetőszint feletti lapotető**
- 8,0 cm kavics
- 12,0 cm extr.PS hab hőszigetelés
- 2 rtg bit. lemez csapadékvíz szigetelés
- 0-7,0 cm lejtést adó réteg
- 20,0 cm mon.vb.födém
- 3,0 cm mennyezethűtés vakolatban
- Tetőszinti terasz**
- 3,0 cm faburkolat
- 2,0 cm vázszerkezet
- 10,0 cm extr.PS hab hőszigetelés
- 2 rtg bit. lemez csapadékvíz szigetelés
- 0-7,0 cm lejtést adó réteg
- 25,0 cm mon.vb.födém
- 3,0 cm mennyezethűtés vakolatban
- 2. emelet feletti lapotető**
- 8,0 cm kavics
- 12,0 cm extr.PS hab hőszigetelés
- 2 rtg bit. lemez csapadékvíz szigetelés
- 0-7,0 cm lejtést adó réteg
- 25,0 cm mon.vb.födém
- 3,0 cm mennyezethűtés vakolatban
- Tetőszinti terasz pereme (erkély feletti)**
- 8,0 cm kavics
- 5,0 cm extr.PS hab hőszigetelés
- 2 rtg bit. lemez csapadékvíz szigetelés
- 0-7,0 cm lejtést adó réteg
- 20,0 cm mon.vb.födém
- 5,0 cm hőszigetelés vakola
- Lakások közötti padlók**
- 2,0 cm padlóburkolat
- 6,0 cm aljzatbeton
- 1 rtg PE fólia technológiai szigetelés
- 2x2,0 cm üszátótéteg
- 26,0 cm mon. vb. födém
- 10,0 cm hőszigetelés
- Emeleti erkély**
- 3,0 cm faburkolat
- 5,0 cm hőszigetelés
- 2 rtg bit. lemez csapadékvíz szigetelés
- 23-26,0 cm mon. vb. födém
- 5,0 cm hőszigetelés vakolva
- Lakások előtti közlekedő padlóját**
- 3,0 cm kőburkolat
- 1,0-2,0 cm ágyazás
- 6,0 cm aljzatbeton
- 1 rtg PE fólia technológiai szigetelés
- 2,0 cm üszátótéteg
- 25,0 cm mon. vb. födém
- glett, festés
- Lépcsőkar padlóját**
- 3,0 cm kő vagy műkő lépcsőfok
- 1,0-2,0 cm ágyazás
- 17,0 cm lépcsőlemez
- glett, festés
- Földszinti lakás padlóját**
- 2,0 cm padlóburkolat
- 6,0 cm aljzatbeton
- 1 rtg PE fólia technológiai szigetelés
- 2x2,0 cm üszátótéteg
- 26,0 cm mon. vb. födém
- 10,0 cm hőszigetelés
- Földszinti terasz**
- 3,0 cm faburkolat
- 5,0 cm hőszigetelés
- 2 rtg bit. lemez csapadékvíz szigetelés
- 23-26,0 cm mon. vb. födém
- 10,0 cm hőszigetelés
- Garázs padlóját**
- 3,0 cm aszfalt
- 12,0 cm vasalt aljzat
- 0-100 cm feltöltés
- 30,0 cm vb. alapelemz
- 5,0 cm szerelőbeton
- 1 rtg bit. lemez talajnedvesség szigetelés
- 6,0 cm aljzatbeton
- 15,0 cm kavics feltöltés
- termett talaj
- Garázs feletti földtöltés**
- 20-480 cm humusz
- 1 rtg. geotextil
- 10 cm agyagkavics szivárgó rtg.
- 1 rtg. gyökér elleni védelem
- 10,0 cm lépésálló hőszigetelés
- 2 rtg bit. lemez csapadékvíz szigetelés
- 20,0 cm mon.vb.födém
- glett, festés
- Leható és külső lépcső**
- 6,0 cm beton térburkolat
- 4,0 cm homok
- 8,0 cm kavicsagy
- 100-300 cm humusz
- 1 rtg. geotextil
- 10 cm agyagkavics szivárgó rtg.
- 1 rtg. gyökér elleni védelem
- 10,0 cm lépésálló hőszigetelés
- 2 rtg bit. lemez csapadékvíz szigetelés
- 4-10,0 cm lejtést adó réteg
- 20,0 cm mon.vb.födém
- glett, festés



Az építész tervezés a tartószerkezeti, gépészeti és elektromos tervekkel
illetve a műszaki leírásaikkal együtt érvényes.
A kivitelezők által készített gyármánytervek és egyéb tervek, akkor
tekinthetők érvényesnek, ha a tervező aláírását tartalmazzák.
A méretek a helyszínen ellenőrizendők!

JELMAGYARÁZAT:

- padlóburkolat
- padlószervezet
- mennyezetburkolat
- födém ajtó
- monolit vasbeton szerkezet
- monolit beton
- falazott szerkezet
- műkö
- hőszigetelés
- kőburkolat
- fa
- gipszkarton fal

+0,00=173,00 mBf	

A	Építési igénye miatti változtatás	07.09.04.
INDEX:	VÁLTOZÁS OKA:	NEV:

BERUHÁZÁSHELYSZÍN: Nagyvenheli lakások társasház kivitteli terve / építész munkarész BUDAPEST Felvinci út 29-35. hrsz.: 12/697/1	DÁTUM: 07.07.31.
--	---------------------

RAJZ: B-B KERESZTMETSZET	35	LEPTEK: 1:50
------------------------------------	-----------	-----------------

ÉPÍTETTŐ: Anaell Gardens Kft. 1027 Budapest Fő utca 73.	ÉPÍTÉSZ TERVEZŐ: VIRÁG CSABA Építésziroda Kft. TEL: 397 44 51 VIRÁG CSABA GÓCSEI SANDOR
---	--

STATIKUS: Molnár István	GÉPÉSZ: Kovács László	ELEKTROMOS: P	KERTTERVEZŐ:
----------------------------	--------------------------	------------------	--------------

A TERV TARTALMA A NEM SZELLEMI TULAJDONI AZ ÉLŐZETES IRÁSBELI ENGEDÉLYN KÍVÜL TILOS MÁSOLNI, ILLETVE HARMADIK SZEMÉLY RÉSZÉRE TÖRVÉNYSZÁRVAJÁZNI	RAJZSZÁM: E-28	INDEX: A
---	--------------------------	--------------------

az alapozást lásd a statikai terven