

# A MAGYAR PAVILON

## MILÁNÓ 2015 - VILÁGKIÁLLÍTÁS



## A MAGYAR PAVILON MILÁNÓ 2015

A pályázat látványötlet, forma és színvilág kidolgozásáról szól. Azonban ahhoz, hogy egy épületről látványötletet alkossunk, szükséges végiggondolni az épület alaprajzi kialakítását, funkcionális működését, szerkezeti felépítését. **Az alaprajzi méretek nem relevánsak, a telek pontos ismeretében az épület tovább formálható, a helyszínhez illeszthető.**

**A világkiállítás mottója: „Táplálni a világot, energiát adni az életnek”**

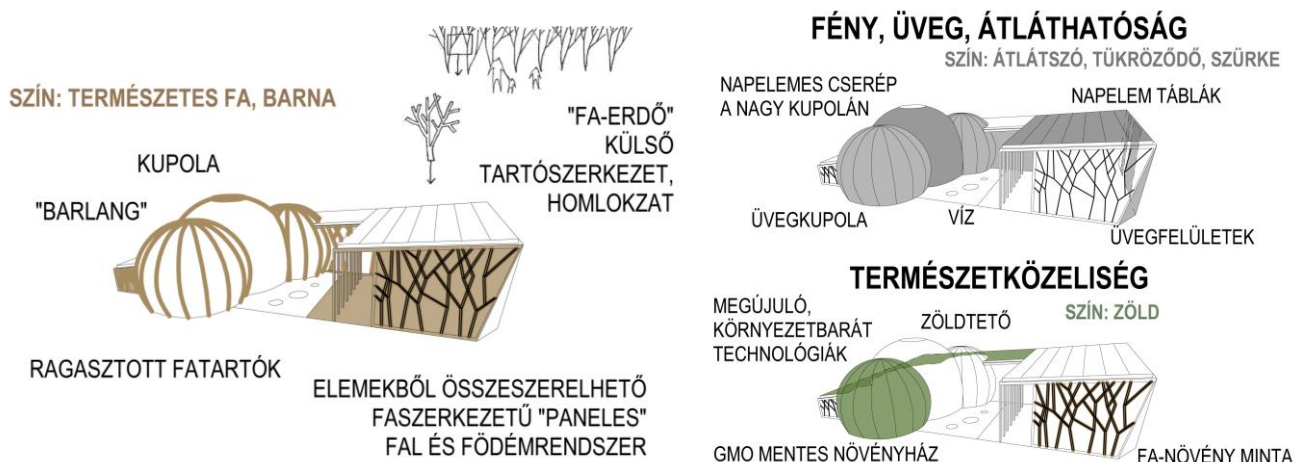
**A magyar megjelenés mottója: „Koronája ama földnek, amelyet a Duna szel át...” (Dante)**

A mottóknak megfelelően olyan épületet alkottunk, mely képletesen és fizikai megjelenésében is kifejezésre juttatja a két mondat üzenetét. Az általunk tervezett pavilon organikus építészeti alapokon, kortárs, XXI. századi megoldásokat tartalmaz, a víz, a magyarság szimbolikus erővel jelenik meg. Az egész épület „elemekből” összeszerelhető, faszerkezetes, átlátható és emberi léptékű, melyben helyet kaptak a kiállítási, közösségi, vendéglátásra alkalmas és háttér munkát biztosító terek is.

A beépített alapterület **959,70 m<sup>2</sup>**, maximális építménymagasság **11 m**, beépített szintek száma **2+1** (2 hasznos szint + gépészeti tér).

### 1. A Magyar Pavilon

#### 1.1. Organikus, átlátható, természet-közeli építészet

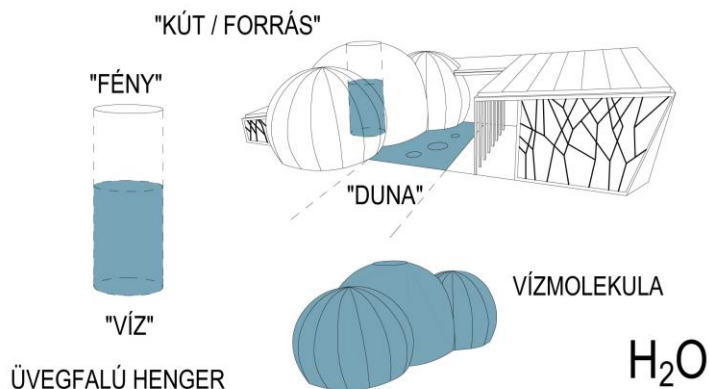


- Az épület teljes egészében faszerkezetű, elemekből összeszerelhető „paneles” fal- és födém tartóelemekből épül fel. A kupolák ragasztott fatartókból állnak össze
- Kupola („barlang”) motívum, mint ősi és organikus építészeti elem használata
- Tradicionális, organikus fa-erdő mintázatú homlokzatok (mely egyben külső tartószerkezet is)
- Sok üvegfelület, 2 üvegkupola, mellyel sok fény beengedését biztosítjuk
- Nagy kupola napelemes cseréppel fedve (bevilágítása a középső lyukon – „a kúton” – és a két üvegkupolán keresztül)
- Napelemtáblák a tetőfelületen (a rendezvényterem fölött)
- Zöldtető és növényház
- Színvilág: barna fafelületek, szürkés-átlátszó üveg és napelem-felületek, zöld szín, mint élő organizmus (tető, növényház)

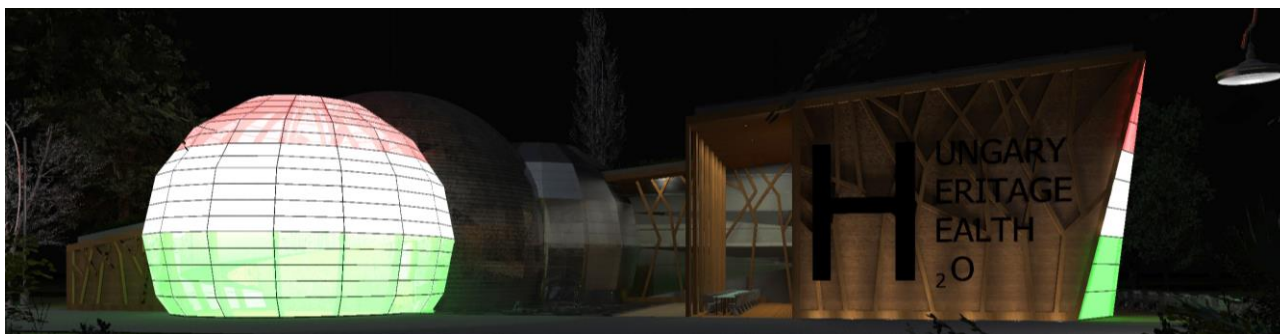


## 1.2. A víz szimbolikája

- A **DUNÁT** és a sok magyarországi forrást hivatott szimbolizálni az épületszárnyak között elhelyezkedő medence csobogókkal. Ahogyan a Duna kettészeli a magyar földet, vagy éppen fővárosunkat, úgy itt is elválasztja a kiállítási és közösségi épületrészeket. A főbejáratot is a medence (Duna) partján közelítjük meg.

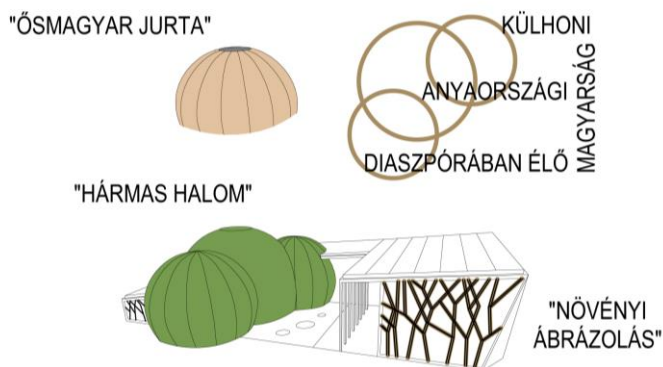


- A „**KÚT vagy FORRÁS**” motívum a nagy kupola központi eleme, egy óriási üvegfalú henger. Egyrészt bevilágítást biztosít az emeleti kiállítóternek, másrészt a földszint magasságában vízzel van feltöltve, így a látogatók a „Vizek országa” tárlatnál ténylegesen a kút, forrás mélyén érezhetik magukat.
- A **HÁROM EGYMÁSBA METSZŐ KUPOLA** a **VÍZMOLEKULA (H<sub>2</sub>O)** szimbolikus megformálásával, építészeti erővel képes kifejezni a mottók és a magyar megjelenés talán legfőbb üzenetét.



## 1.3. Magyarság-szimbolika

- A középső nagy kupola, a tetején található nyílással („füstnyílás”) szimbolizálja a honfoglalás előtti magyarság emblematikus lakóépítményét, a **JURTÁT**.
- A **HÁROM EGYMÁSBA METSZŐ KUPOLA** további jelentéstartalma a magyar szimbolikában megjelenő **HÁRMAS HALOM**,
- Továbbá ez jelképezi az **ANYAORSZÁGI, KÜLHONI** és a **DIASZPÓRÁBAN ÉLŐ MAGYARSÁG** összetartozását.
- A homlokzati organikus **FA-NÖVÉNY MINTA** ábrázolás absztrakt leképezése az ősi magyar motívumoknak.



## 2. A magyar megjelenés - kiállítások

### 2.1. Megérkezés

Megérkezés után a főbejáratnál szemben elhelyezett pultnál vásárolható meg a belépőjegy, itt kapnak tájékoztatást a látogatók. A kiállítás megtekintése az emeleten kezdődik, ahová a fölépcsőn vagy lifttel juthatunk.

### 2.2. Egészséges hagyományok (Örökség a jövőnek)

Az üzlet/bemutatótér (belső üvegkupola) légterében lévő galérián át érjük el az első tárlatot, ahol a Magyarországon termelt minőségi élelmiszerekkel, tájhasználatával, vidékfejlesztéssel, agrár-innovációval és a magyar leleményesség eredményeivel ismerkedhetnek meg a látogatók egy interaktív kiállításon. (központi kupola emelete)

### 2.3. Örökség a jövőnek

Tovább haladva a GMO mentes növényházba jutunk, ahol egy nagy rámpán érkezünk a földszintre. Itt valódi „növénytermesztés” látható, a növények megérinthesők, a növekedési stádiumok megtapasztalhatók. A növényház különlegessége a sevillai magyar pavilon mintájára, annak tervezője előtt tisztelegve egy üvegpadlóban elhelyezett „Életfa”, Makovecz emlékfa.

### 2.4. A víz országa

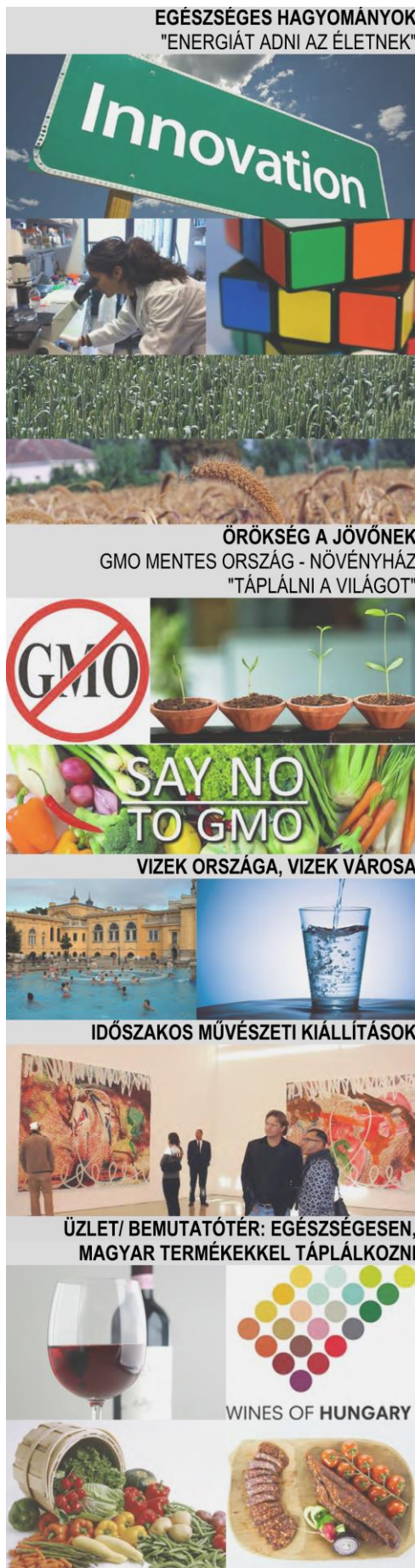
A nagy kupola földszintjén vezetett tárlat központi eleme a „kút, forrás”, üvegfaló henger, mely vízzel van feltöltve, így a látogatók, miközben ismerkednek az ország ásványvíz és termálvíz kincsével, valóban a „víz alatt” érzik magukat.

### 2.5. Művészeti kiállítások

Egy teremben időszaki, kortárs művészeti kiállításokat tervezünk, ahol akár párhuzamosan szerepelhet egy-egy magyar és olasz alkotó az országok közötti történelmi és kulturális kapcsolatot bemutatóva.

### 2.6. Magyar termék üzlet / bemutatótér

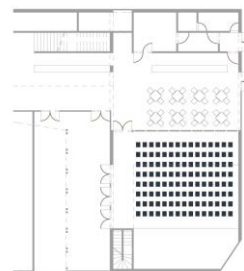
A kiállítás zárásaként magyar termékeket, ásványvizet kóstolhatnak és vásárolhatnak a látogatók.



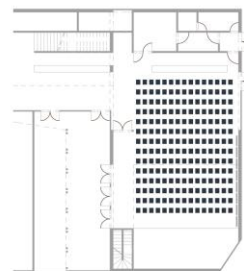
### 3. Vendéglátás, események, háttér munka

- A mindennapi működés során a látogatók az **ÜZLETBEN / BEMUTATÓTÉR**BEN kóstolhatnak és vásárolhatnak magyar termékeket, továbbá a **BORBÁR – ÉS BISZTRÓBAN** élvezhetik a magyar borok, pálinkák, a háztáji és családi gazdaságokból érkező alapanyagokból készült ételek szélesebb választékát. A belső fogyasztótéren felül a „fedett tornácon” vagy a további külső fogyasztó területen is leülhetnek a látogatók. A vendéglátás kiszolgálására egy kis konyhát tervezünk, külön gazdasági bejárattal.
- A kiírásnak megfelelően alakítottunk ki egy kisebb **SZÍNHÁZ- ÉS KONFERENCIATERMET**, melynek területe egy mobilfal kinyitásával tovább növelhető. A terem alkalmas tánc- és zeneművészeti előadások tartására, konferenciák, díszvacsorák megrendezésére.
- Az emeleten biztosítjuk a megfelelő számú **IRODÁT ÉS TÁRGYALÓT**, továbbá egy kis öltözőt a fellépő művészek számára.

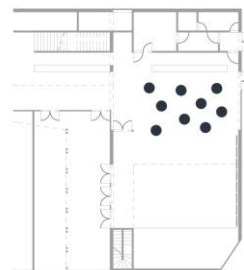
ELŐADÁS - 120 FŐ FÖLDSZINT,  
40 FŐ EMELET



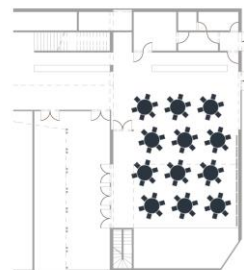
ELŐADÁS - 210 FŐ FÖLDSZINT,  
40 FŐ EMELET



ÁLLÓKONCERT -  
ÁLLÓFOGADÁS



DÍSZVACSORA



### 4. Utóhasznosítás

A kiírásnak megfelelően az épület alkalmas az újbóli szétszerelésre és magyarországi helyszínen történő felállításra. Érdeemes a vizek országa tárlatot, és a növényházat az ország természeti értékeit széles körűen bemutató kiállítássá, az emeleti nagy kupolában lévő termet pedig a kreatív értékek és a kulturális örökség bemutatásának helyszínéként újragondolni. A művészeti kiállítótér továbbra is hasonló célt szolgálhat, a közösségi terek pedig hasonló módon a kultúra szolgálatában működhetnének tovább.

**Az általunk tervezett épület mindenben megfelel a kiírás szellemiségének, szimbolikus erővel fejezi ki a meghatározott üzenetek mondanivalóját. Egy nyitott, de egyes elemeiben befelé forduló épületet hoztunk létre, mely jól kifejezi a magyar jellemet is.**

**Tervlapok** (A3 méretben elkészítve)

- 01 A MAGYAR PAVILON
- 02 SZIMBOLIKA
- 03 ÉPÍTÉSZET
- 04 ALAPRAJZOK
- 05 METSZETEK
- 06 KIÁLLÍTÁSOK
- 07 ESEMÉNYEK