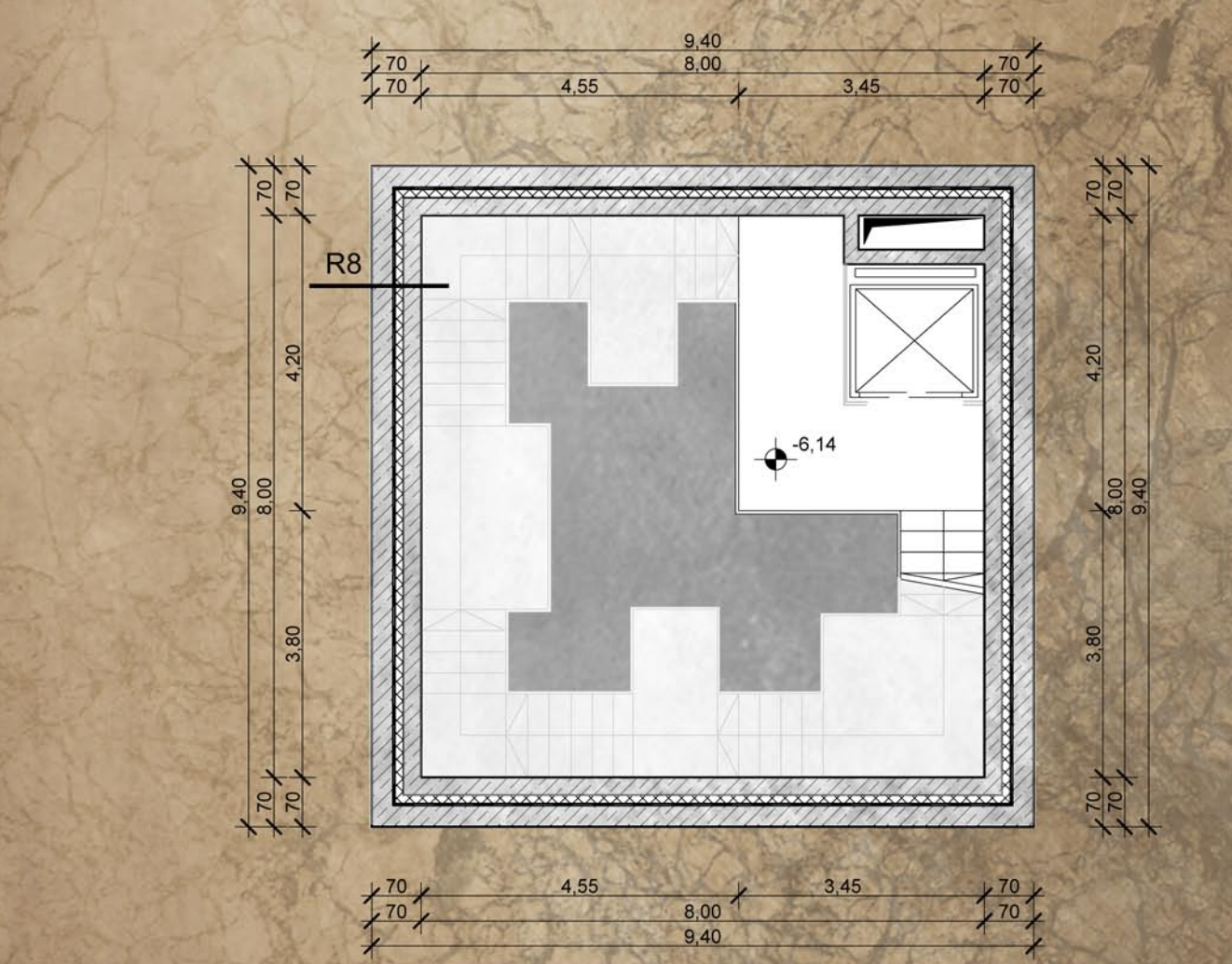
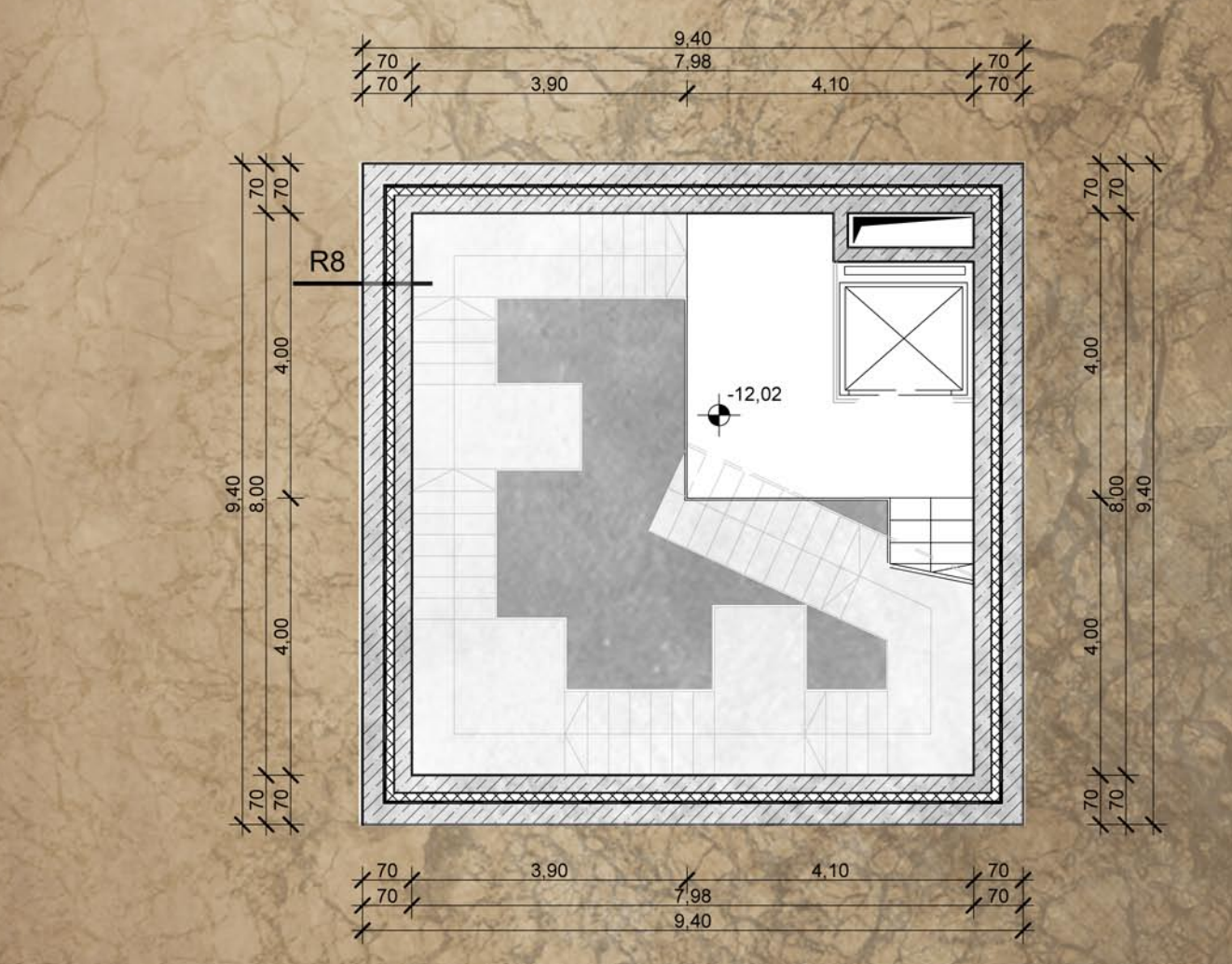


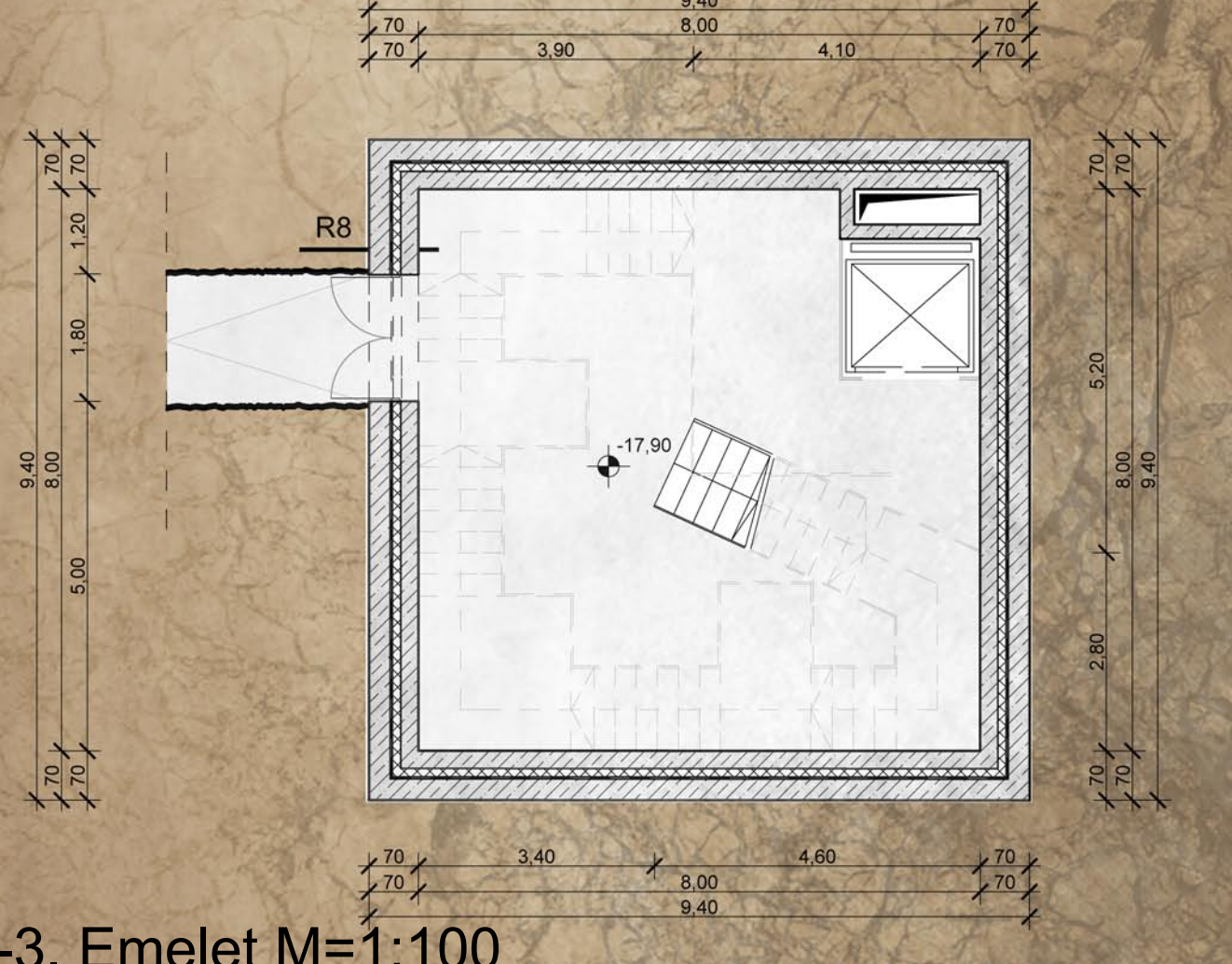
1. Emelet M=1:100



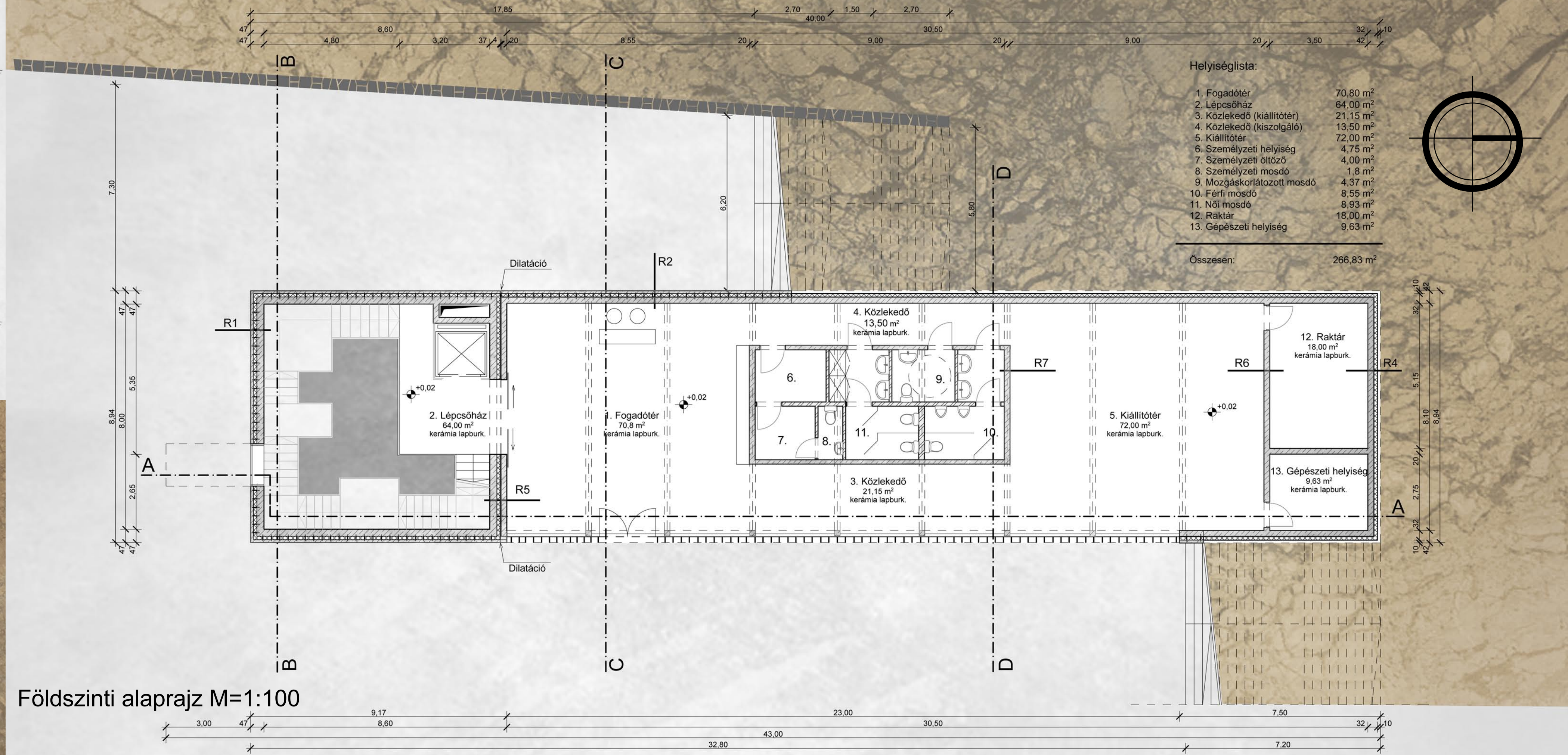
-1. Emelet M=1:100



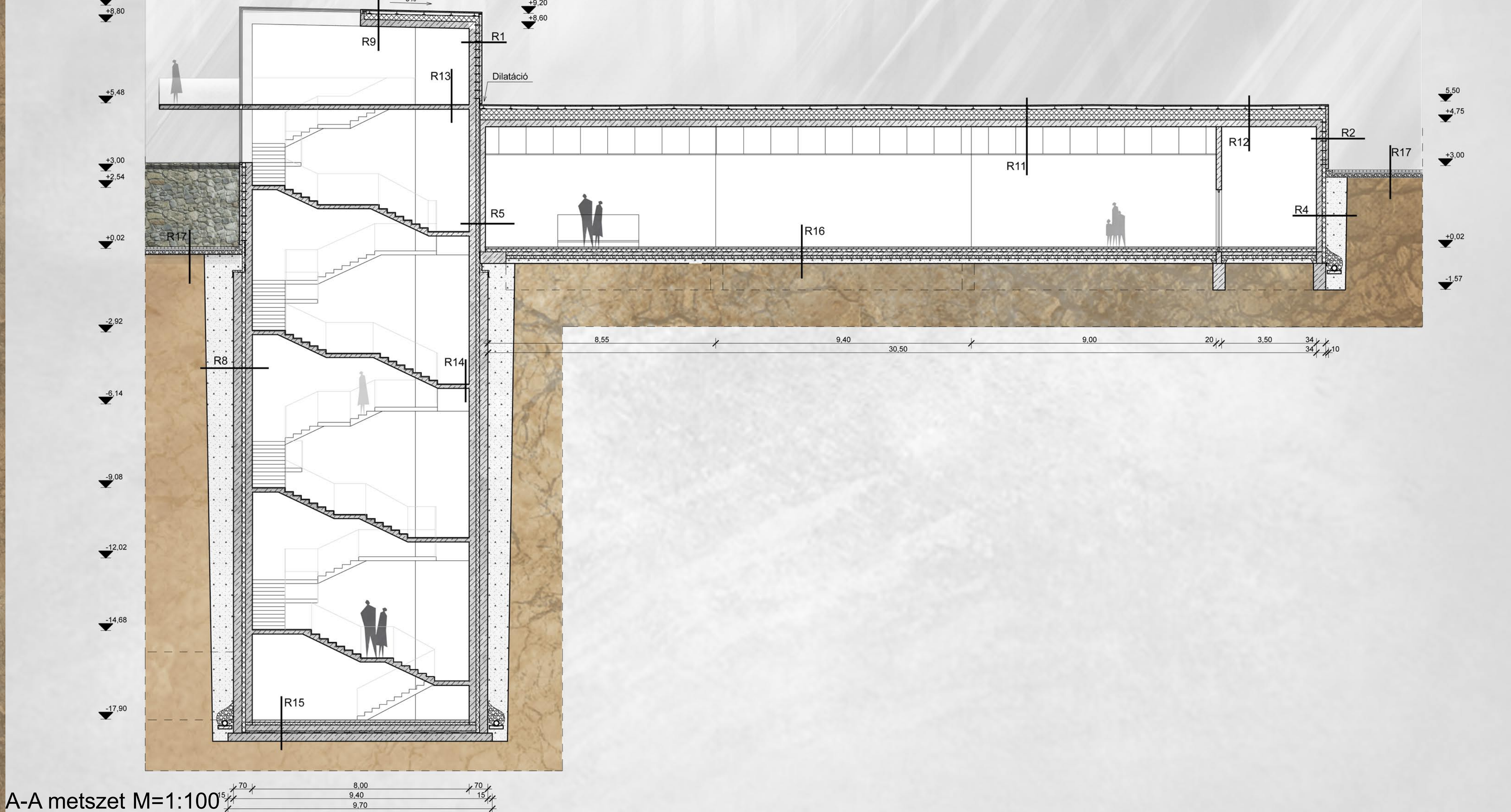
-2. Emelet M=1:100



3. Emelet M=1:100



Földszinti alaprajz M=1:100



A-A metszet M=1:100

Helyiséglista:

1. Fogadóter	70,80 m ²
2. Lépcsőház	64,00 m ²
3. Közlekedő (kiállító)	21,15 m ²
4. Közlekedő (kiszolgáló)	13,50 m ²
5. Kiállítóter	72,00 m ²
6. Személyzeti helyiség	4,75 m ²
7. Személyzeti öltöző	4,00 m ²
8. Személyzeti mosdó	1,8 m ²
9. Mozgáskorlátozott mosdó	4,37 m ²
10. Férfi mosdó	8,55 m ²
11. Női mosdó	8,93 m ²
12. Raktár	18,00 m ²
13. Gépészeti helyiség	9,63 m ²
Osszesen:	266,83 m²

Koncepció

Telepítés

Lineáris tömeg elhelyezése a régi városfal nyomvonalán

Kapcsolat a meglévő tengelyek között

Az érseki pinceszerve elhelyezkedése az terület alatt

Analogiák

"Város a város alatt"

Jelenlegi állapot

Bejárat = Kijárat

Tervezett állapot

Folyamatos látogathatóság

Tömegalakítás

03

Bóta Andrea