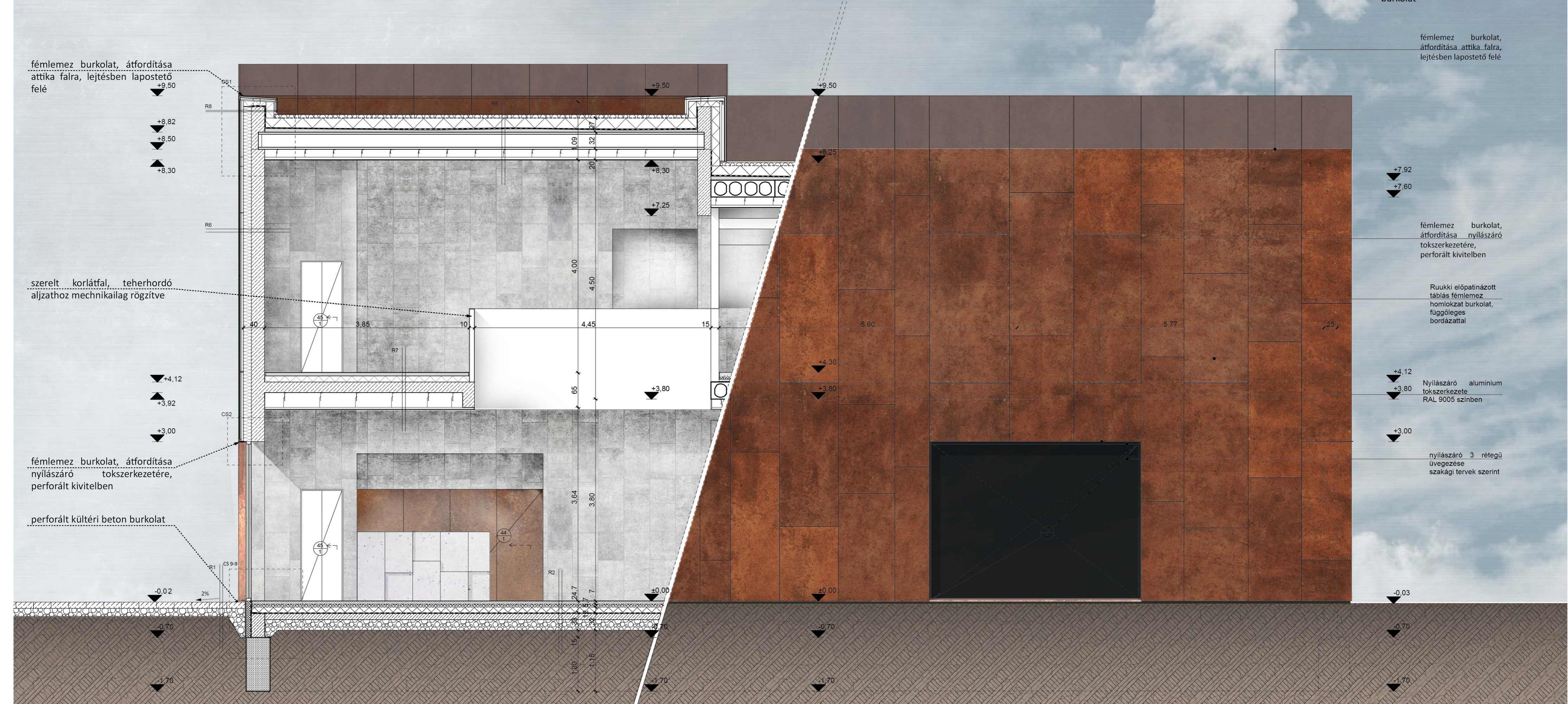


alrajzi részlet M=1:50

- | | | | | | |
|---|---|---|--|---|--|
| <p>R1</p> <ul style="list-style-type: none"> - 12 cm előre gyártott beton járólap, anyagában színezett - 1 rtg 136g/m² felületömögű műanyag szűrőfátyol r éteg - 15 cm 95%-ra tömörített homokos kavics feltöltés - 1 rtg 136g/m² felületömögű műanyag szűrőfátyol r éteg - termett talaj | <p>R2</p> <ul style="list-style-type: none"> - 7 cm csiszolt felületű aljzat beton, kijelölt betonrecept alapján, kavicsfészkektől, légbuborékoktól mentes kivitelben - 5,7 cm Austrotherm pogácsás rendszerlemez benne padló fűtés cső vezeték - 10 cm Expandált polisztirol hab lépésálló hőszigetelés, lépcsős ütköző hézaggal fedtetve, hőtechnikai méretezés szerint - 1 rtg 4 mm vastag üvegfátyol horozórétegű, SBS modifikált bitumenes vastaglemez, talajnedvesség elleni szigetelés teljes felületén lánvolvasztással ragasztva, 15 cm-es átfedéssel - 1 rtg 4 mm vastag üvegfátyol horozórétegű, SBS modifikált bitumenes vastaglemez, csapadékvíz elleni szigetelés teljes felületén lánvolvasztással ragasztva, 15 cm-es átfedéssel - 1 rtg hideg bitumenmáz kellostítés (300g/m² felületömögű) - 12 cm vasalt aljzatbeton, statikai tervek szerinti - 1 rtg 136g/m² felületömögű műanyag szűrőfátyol réteg | <p>R5</p> <ul style="list-style-type: none"> - 5 cm d=16-24 gömbölyzemszélyű, frakcionált mosott csúszós coulé kavics , leterhelő réteg, szigetelés védelmére - 18 cm Lépcsős ütköző hézagú extrudált polisztirolhab hőszigetelés, kötésben fedtetve - 10 cm Expandált polisztirol hab lépésálló hőszigetelés, lépcsős ütköző hézaggal fedtetve, hőtechnikai méretezés szerint - 1 rtg 4 mm vastag üvegfátyol horozórétegű, SBS modifikált bitumenes vastaglemez, csapadékvíz elleni szigetelés teljes felületén lánvolvasztással ragasztva, 15 cm-es átfedéssel - 1 rtg 4 mm vastag üvegfátyol horozórétegű, SBS modifikált bitumenes vastaglemez, csapadékvíz elleni szigetelés teljes felületén lánvolvasztással ragasztva, 15 cm-es átfedéssel - 1 rtg hideg bitumenmáz kellostítés (300g/m² felületömögű) - 2-v. cm könnyübeton lejtést adó réteg - 32 cm előregyártott előfeszített földémpalló, statikai tervek szerint, pallók között bekötővással a koszorúba rögzítve - 20 cm álmennyezeti tér, benne világítótestek süllyesztve - 5 cm Baswaphon classic hangelnyelő álmennyezet | <p>R6</p> <ul style="list-style-type: none"> - 25 cm monolit vb. teherhordó falszerkezet statikai tervek szerint belső oldalon látszó beton felületképzéssel - 15 cm közetgyapot hőszigetelés, 4 ponton dübellel falszerkezethez rögzítve, benne homlokzat burkolat tartó U-profil átszellőztetett homlokzati légrés, benne homlokzatsurkolat rögzítő váz - 3 cm előpatinázott táblás acél lemez, homlokzat burkolat | <p>R7</p> <ul style="list-style-type: none"> - 7 cm csiszolt felületű aljzat beton, kijelölt betonrecept alapján, kavicsfészkektől, légbuborékoktól mentes kivitelben - 11 cm Expandált polisztirol hab lépésálló hőszigetelés, úszató réteg - 22 cm monolit vasbeton födém, statikai tervek szerint - 25 cm álmennyezeti tér, benne világítótestek süllyesztve - 5 cm álmennyezeti tartóváz - 1 cm perforált felületű gipszkarton álmennyezet | <p>R8</p> <ul style="list-style-type: none"> - 3 cm előpatinázott táblás acél lemez, homlokzatsurkolat - 15 cm extrudált polisztirolhab hőszigetelés - 1 rtg 4 mm vastag üvegfátyol horozórétegű, SBS modifikált bitumenes vastaglemez, csapadékvíz elleni szigetelés teljes felületén lánvolvasztással ragasztva, 15 cm-es átfedéssel - 1 rtg 4 mm vastag üvegfátyol horozórétegű, SBS modifikált bitumenes vastaglemez, csapadékvíz elleni szigetelés teljes felületén lánvolvasztással ragasztva, 15 cm-es átfedéssel - 1 rtg hideg bitumenmáz kellostítés (300g/m² felületömögű) - 25 cm monolit attika falszerkezet statikai tervek szerint - 15 cm közetgyapot hőszigetelés, 4 ponton dübellel falszerkezethez rögzítve, benne homlokzatsurkolat tartó U-profil átszellőztetett homlokzati légrés, benne homlokzatsurkolat - 6 cm előpatinázott táblás acél lemez, homlokzatsurkolat - 3 cm |
|---|---|---|--|---|--|



1-1 metszet részlet M=1:50

k-homlokzat részlete M=1:50