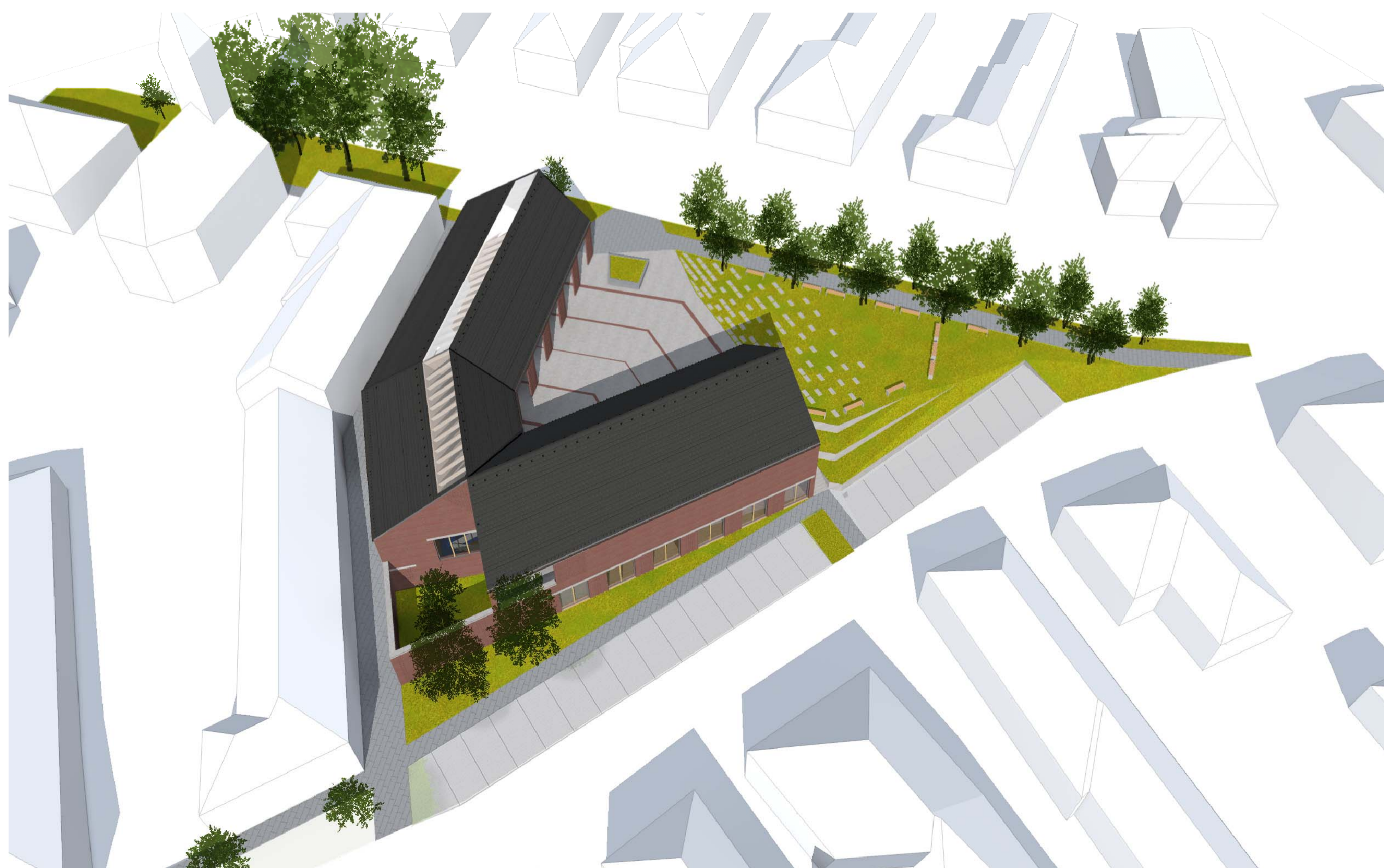




Perspektíva a Fóti út felől



Madártávlati kép

Elsődleges szempont volt a településképe jól illeszkedő, ugyanakkor a közösségi épület funkcionál megfelelően egyértelműen felismerhető ház megalkotása. A házat az egyszerű - ugyanakkor nem rideg - szerkesztési és tömegalkotási elvek jellemzik.

Nem a funkciót erőltettük bele egy előre kitalált formába, épp ellenkezőleg: a ház az alapvetéseket követően „önmagát kezdte építeni”, magától értetődő természetességgel. A ház egészének hangulata azt sugározza, hogy az itt élőknek készült, érzékenységgel a település szerves része kíván lenni; mentes az elkülönülési vágyástól, és a kivülállók hívós érzéketlenségétől.

A Művelődési Ház lelke tervünkben - a népi építészet egyik legszebb elemének továbbéléseként - a különböző méretű és rendeltetésű helyiségeket összekötő, ugyanakkor önálló életet élő tornác-parafrazis. E tornác nem egy másodrendű közlekedő, hanem egy „áramló tér”: ezen keresztül tudunk belépni a házba, méretéből adódóan alkalmas kiállítási térnek, a színházterem előtt előcsarnokká duzzad, a ház előtt elterülő udvar-kert folytatása, és mindenekelőtt találkozási hely mindenkinek, akinek itt van dolga.

A tornác erős kapcsolatot teremt a környező házakkal, a kerttel, a térral. A környezettel való kapcsolat nem csupán vizuális, hiszen a tornác alapvetően egy fedett-nyitott (ám zárható és téliésíthető) átmeneti tér.

Ahogy a ház szerkesztési elveinél, az anyaghasználat esetében is a magától értetődő természetességre törekedtünk: nemesen egyszerű, jó minőségű, masszív, és a funkcióhoz valamint a helyszíni adottságokhoz illő anyagokat használtunk fel. Az anyagok a maguk natúr módján jelennek meg az épületen: a ház így anélkül lesz színes, hogy festést, színezést alkalmaztunk volna.

A ház falazata jó hőszigetelő képességű üreges téglá, mely klinkertéglá burkolatot kap. E burkolat a házban egységesen megjelenik, és a szükséges helyeken egészen kikönyül, csipkeszerűvé perforálódik. (Reflektálva ezzel a ház teljes térszerkezetének feloldódására: zárt-fedett-nyitott-nyílt terek sora...) A homlokzaton, a nyílások felett megjelennek a kiváltók, melyek látszóbetonból készülnek. A tetőszerkezet hagyományos ácsszerkezeti megoldásokkal kialakított fa fedélszékekből épül fel, a tetőfedés pedig antracit színű téglány cserépfedés.

Az épület méretrendje, az alkalmazott feszítávok és szerkezeti megoldások (kis feszítávolságú monolit vasbeton födémek, hagyományos ácsolt fa fedélszékek, téglafalazat) lehetővé teszik a hagyományos építési mód használatát, egyszerűsítve ezzel a kivitelezés folyamatát. Mivel speciális technológiákra nincsen szükség, így helyi kivitelezők a saját meglévő erőforrásaikra támaszkodva képesek felépíteni a házat.



Perspektíva a tornácról nyáron



Perspektíva a tornácról télen