



jelenleg használt és a 2015-re tervezett új híd, és elkerülőút

**Közlekedés fejlesztése, célkitűzések:**

- 2015-re tervezett új közlekedési híd. Az Erzsébet hídon megszüntetett teherforgalom átterelése.

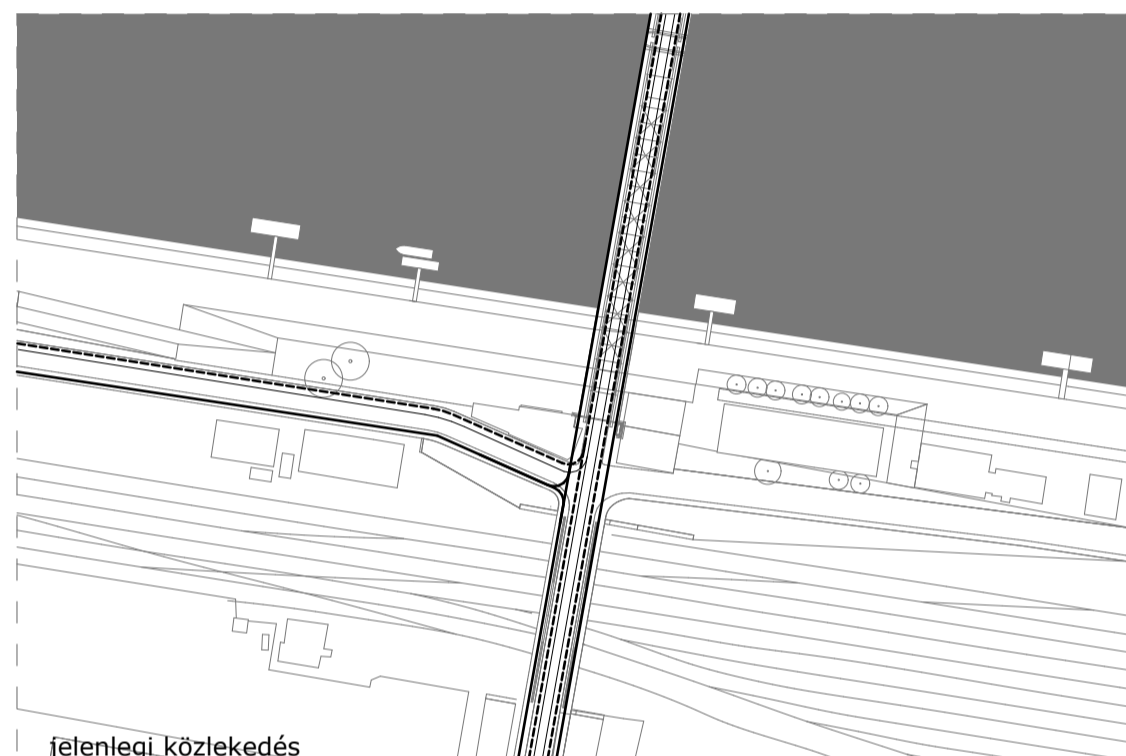
- közlekedési helyzet racionalizálása a helyszínen, a gyalogos és kerékpáros forgalom különválasztása, az Erzsébet híd járdaszélességének kibővítése mindkét oldalon, valamint a vasúti híd kibővítése az egyik oldalon.

- a belváros és a partmenti sétány összekötése, a belvárosból és a szomszédos városból érkező gyalogosok koncentrációja és levezetése a partvonalra a meglévő vámház épületének részleges lebontásával (egy részét kilátó-, gyűjtő-, elosztó pontként való megőrzésével), valamint gyalogos rámpák és felvonók létesítésével.

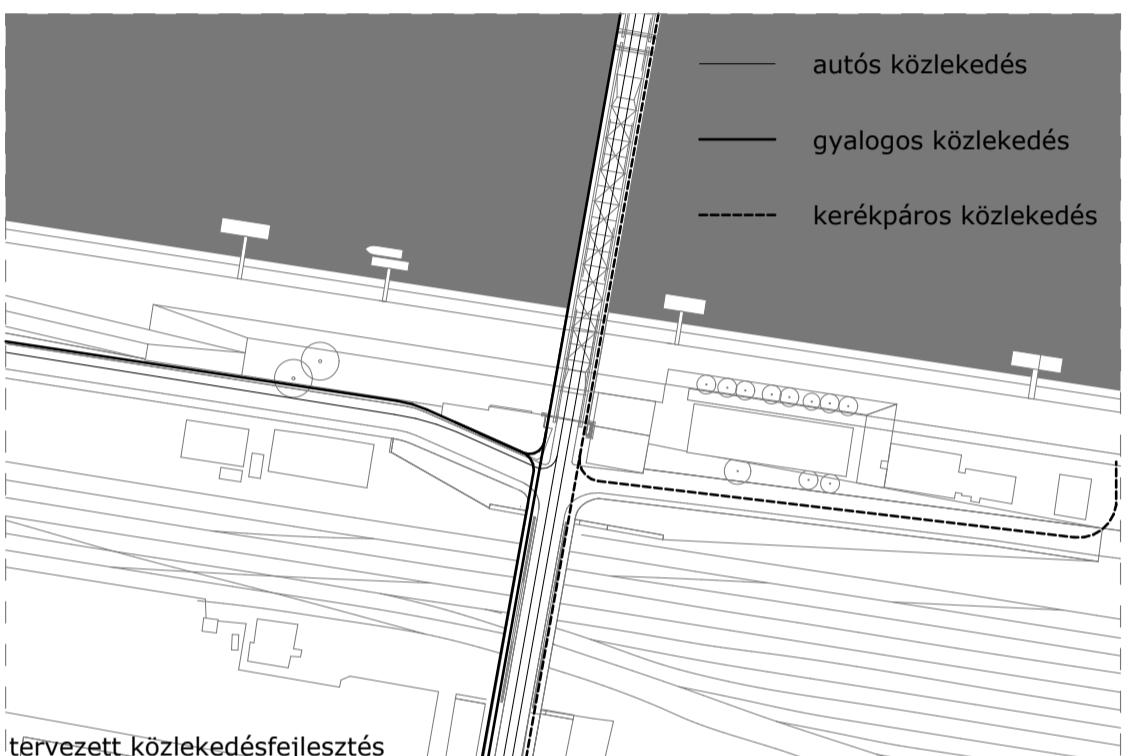
- a két városnak javasolt egy közös kerékpárkölcsonzó rendszer kiépítése dokkolóállomásokkal, a terület jó elhelyezkedéséből adódóan (vasútállomás 5 perc sétára, központi buszmegálló 10 perc sétára) a helyszínen is elhelyezhető egy dokkolópont

- a határőrségi épület hasznosítása főzőkonyhás étterem és kávézóként - jelenleg nem található partmenti, vagy partközeli vendéglátó egység Komáromban

- az Eurovelo 6 kerékpáros útvonalhoz kapcsolódó kerékpáros pihenő, szálláshelyek kialakítása

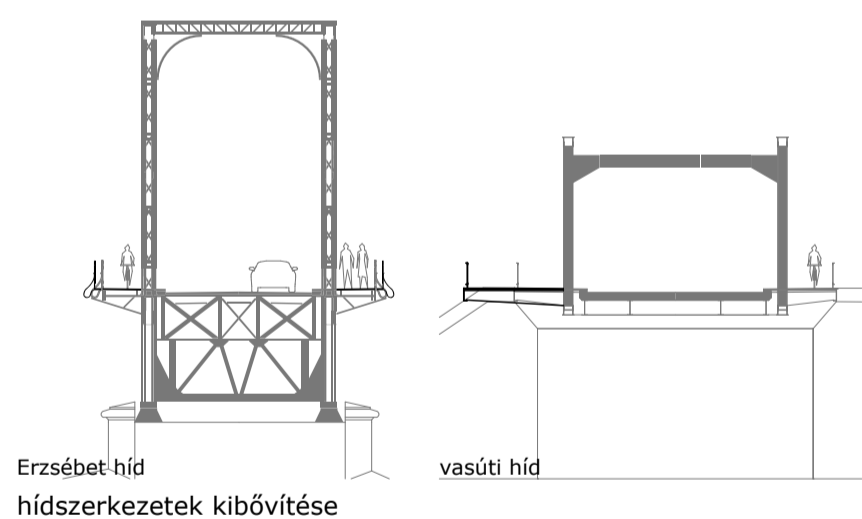


jelenlegi közlekedés



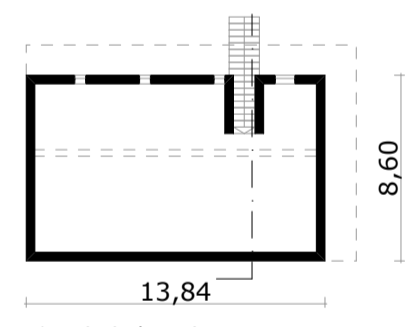
tervezett közlekedésfejlesztés

- autós közlekedés
- gyalogos közlekedés
- kerékpáros közlekedés



Erzsébet híd híd szerkezetek kibővítése

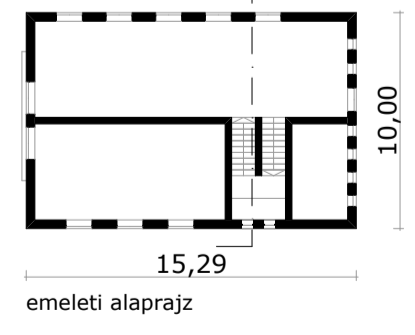
vasúti híd



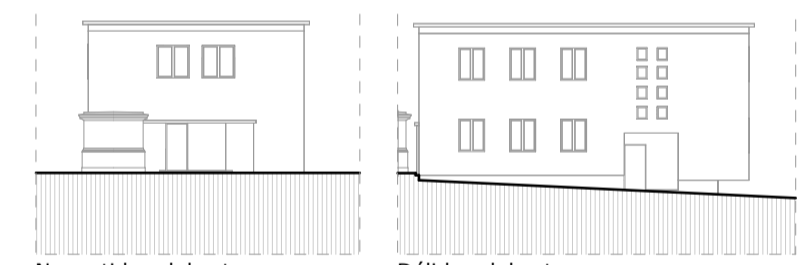
-1. szintű alaprajz



földszinti alaprajz

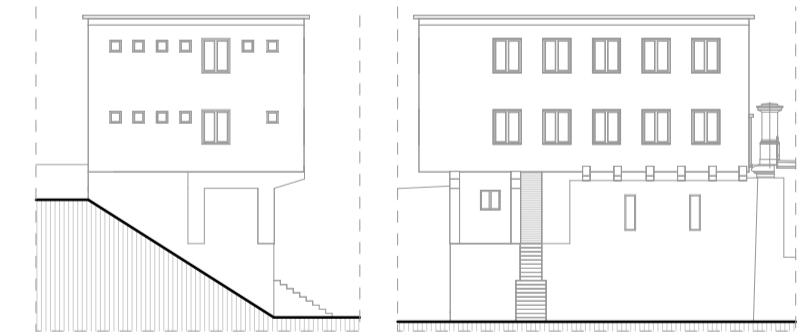


emeleti alaprajz



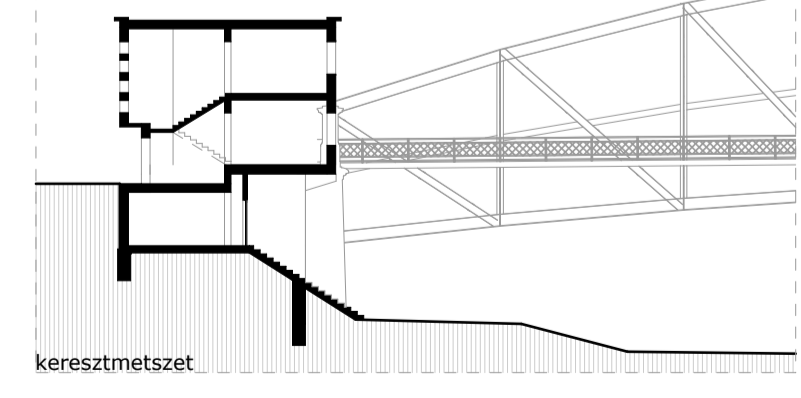
Nyugati homlokzat

Déli homlokzat

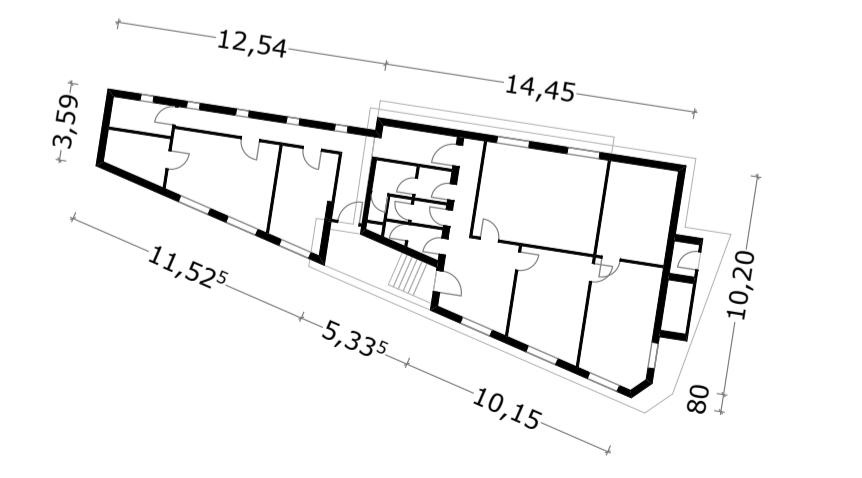


Keleti homlokzat

Északi homlokzat

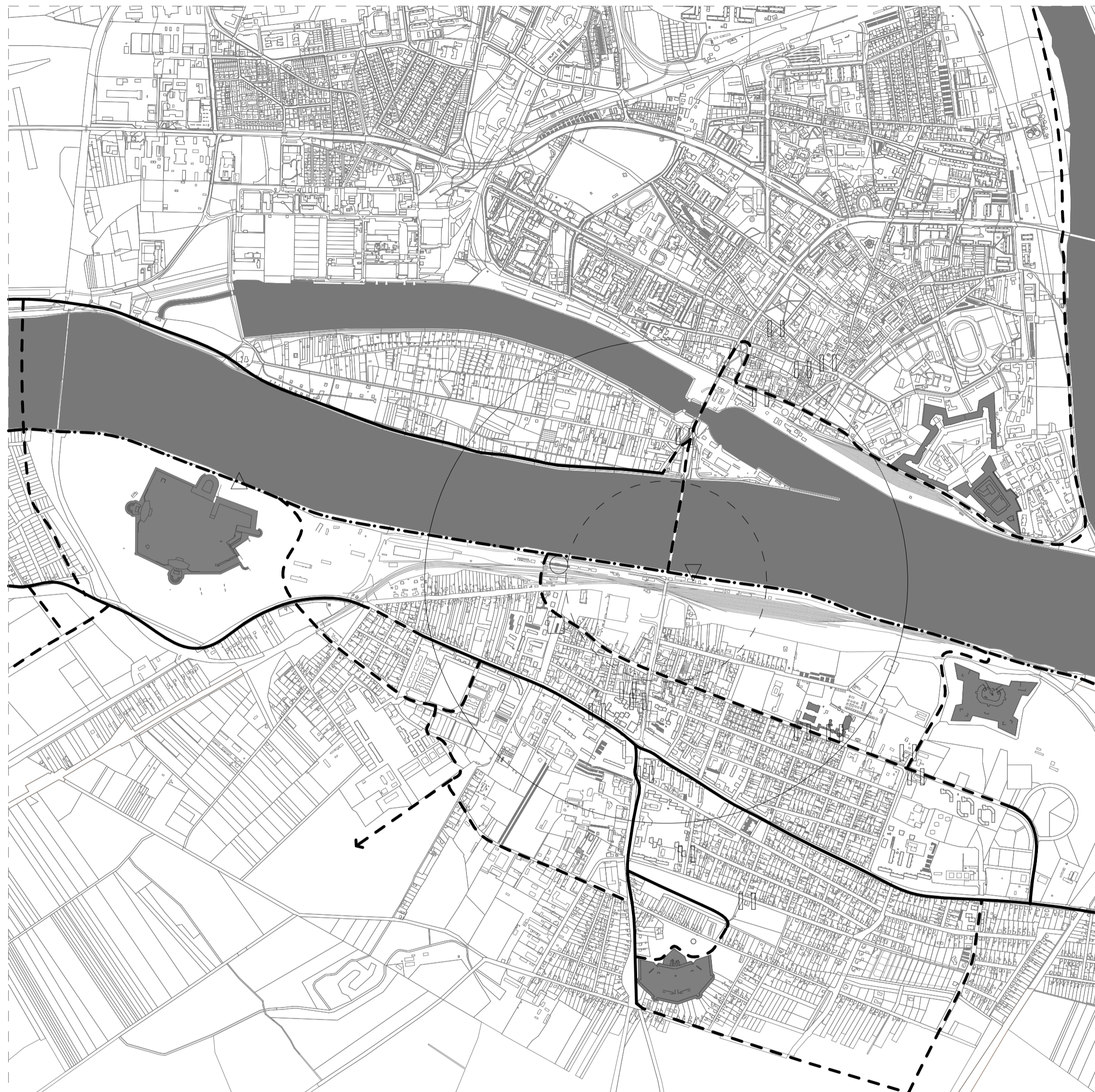


keresztmetszet



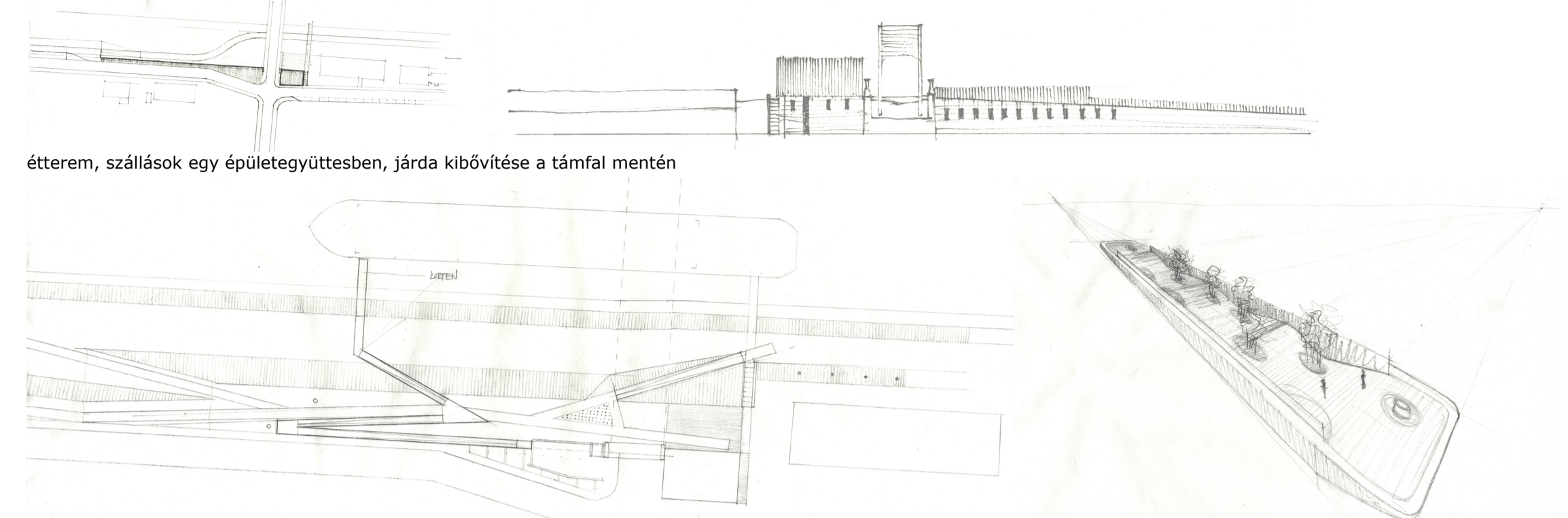
Nemzeti Adó- és Vámhivatal épülete

volt határőrségi épülete



- meglévő kerékpáros utak
- - tervezett kerékpáros utak
- - - tervezett gyalogos, kerékpáros sétány
- jelentős turisztikai célpont
- buszmegálló
- vasúti megálló
- ▽ volt kikötő
- △ kikötő
- || étterem
- 5 percnyi út kerékpárral (12 km/h)
- - 5 percnyi út gyalog (5 km/h)

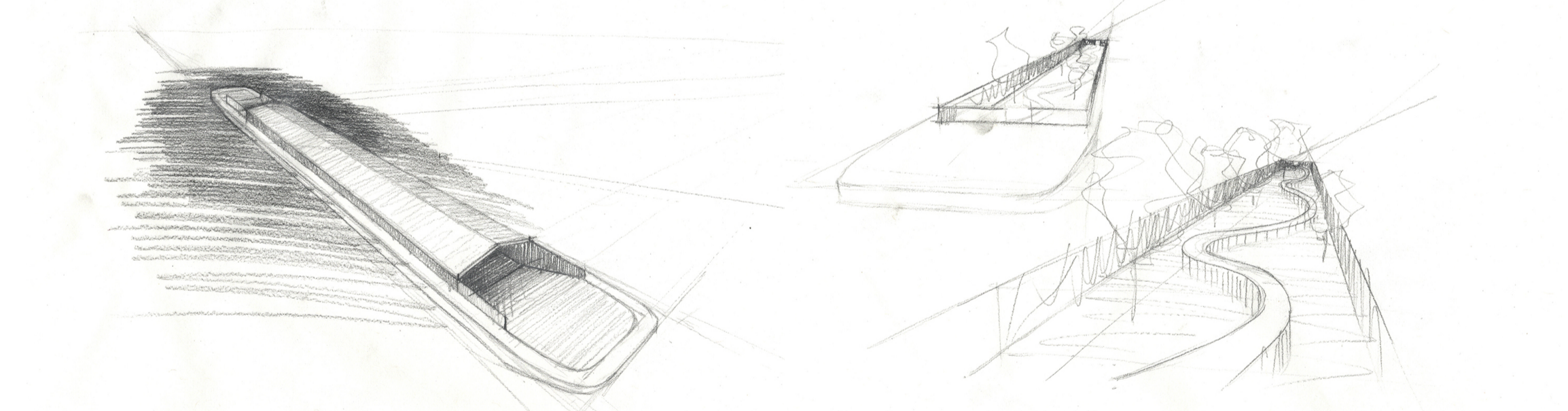
**Koncepciók**



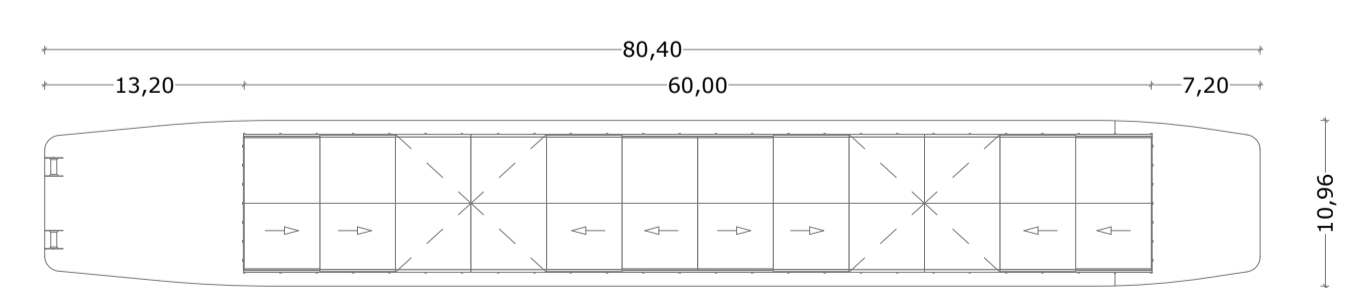
étterem, szállások egy épületegyüttesben, járda kibővítése a táfal mentén



szállások a közeli lakóházban, rámpás levezetés a partvonal, park biztosítása a városiaknak



szállások az uszályon



bontásra szánt uszály

