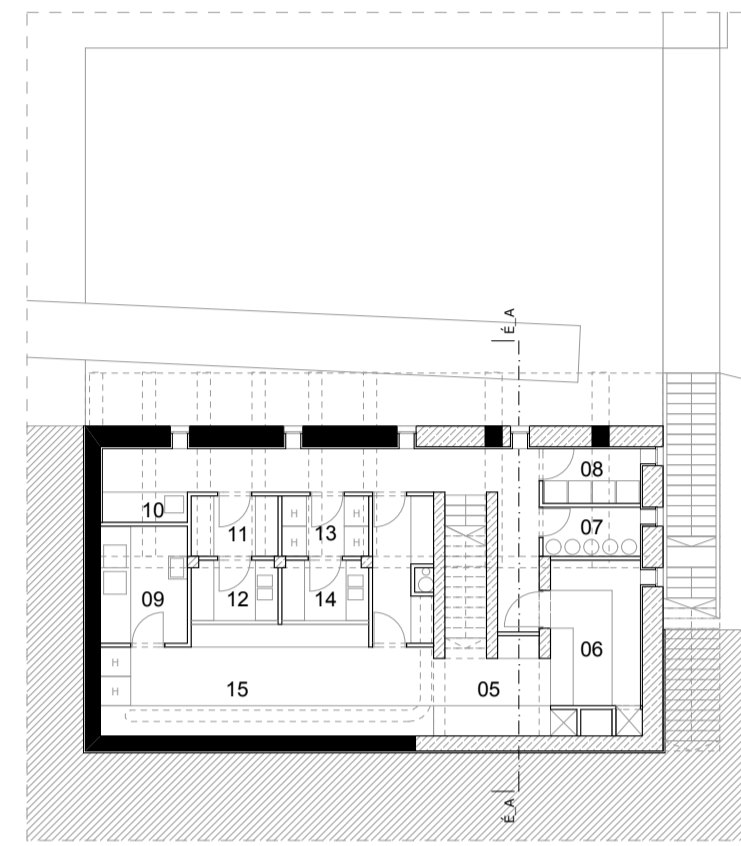
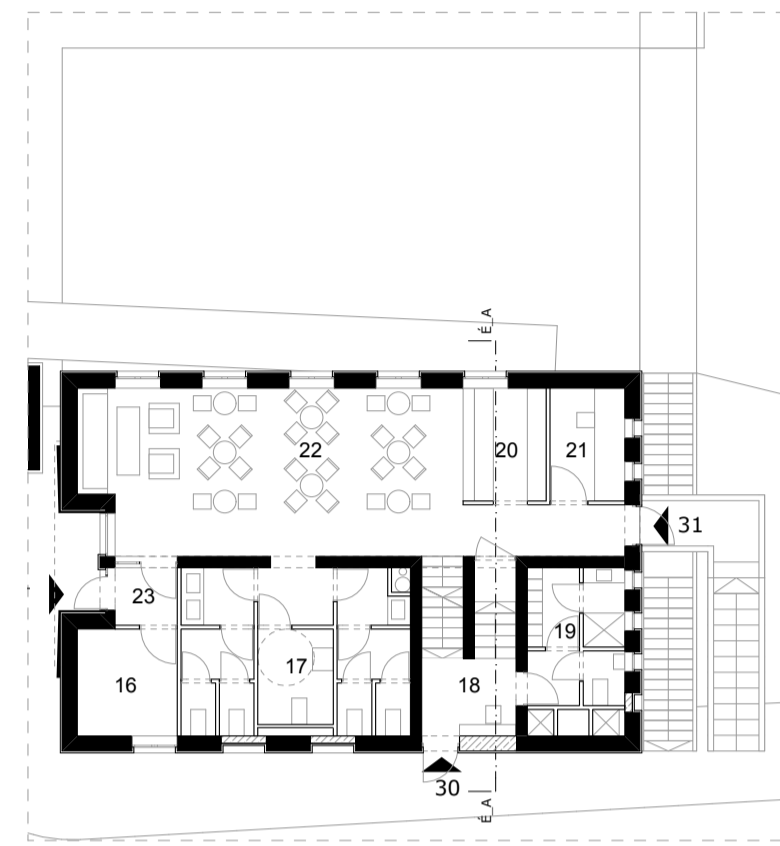


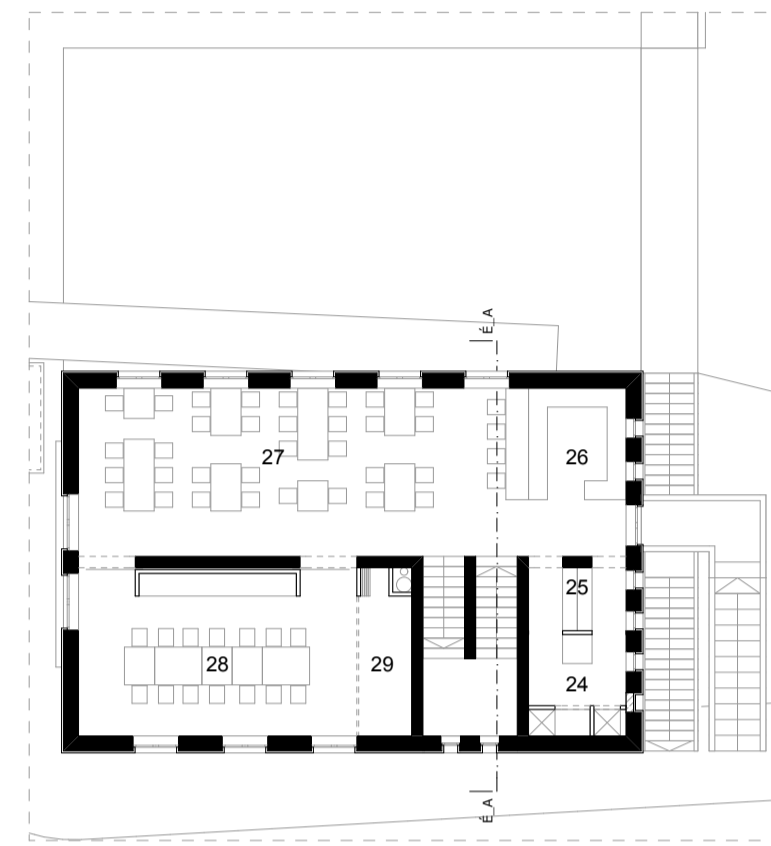
-2. emeleti alaprajz - part szintje M = 1 : 200



-1. emeleti alaprajz - konyha szint M = 1 : 200

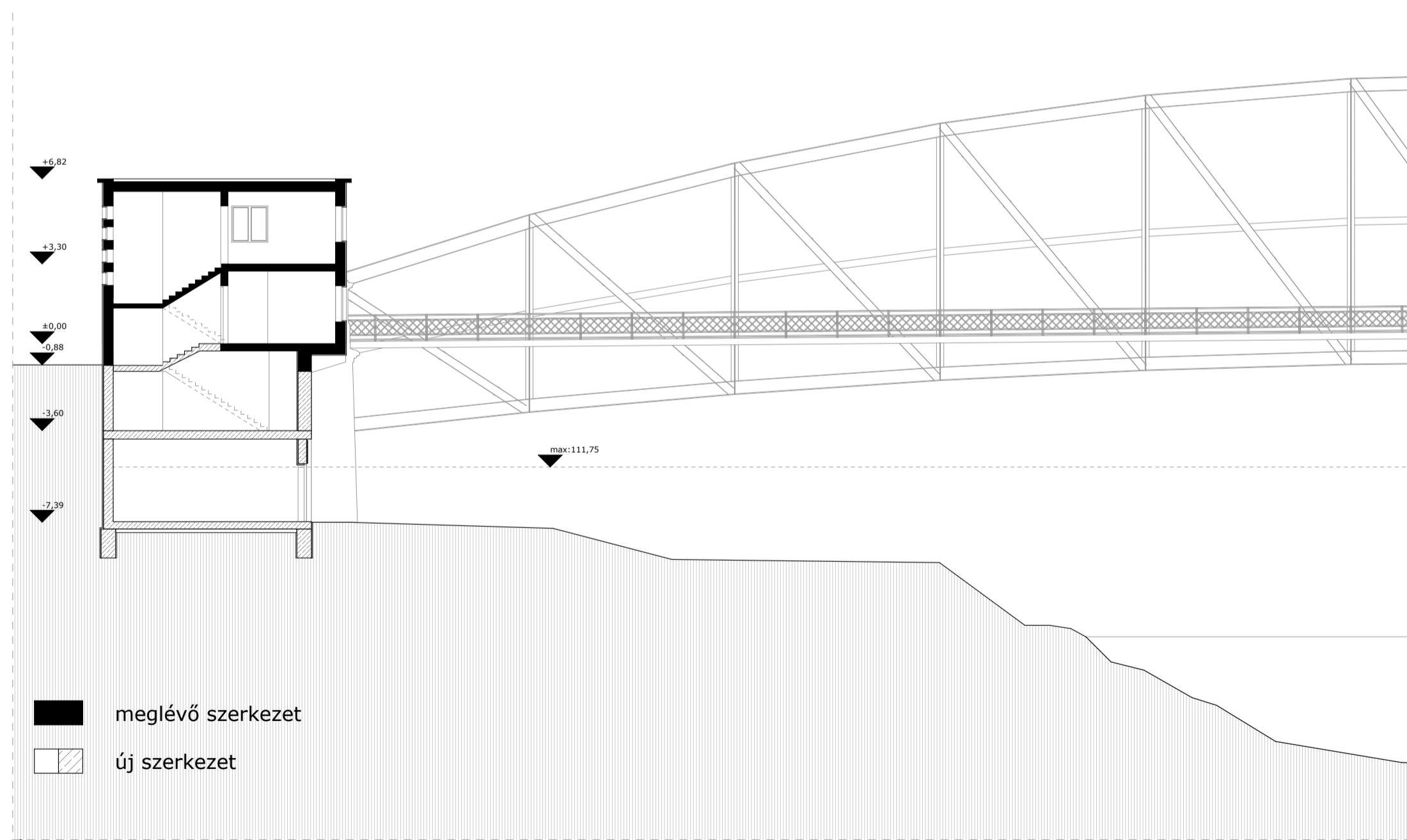


Földszinti alaprajz - utca szint M = 1 : 200

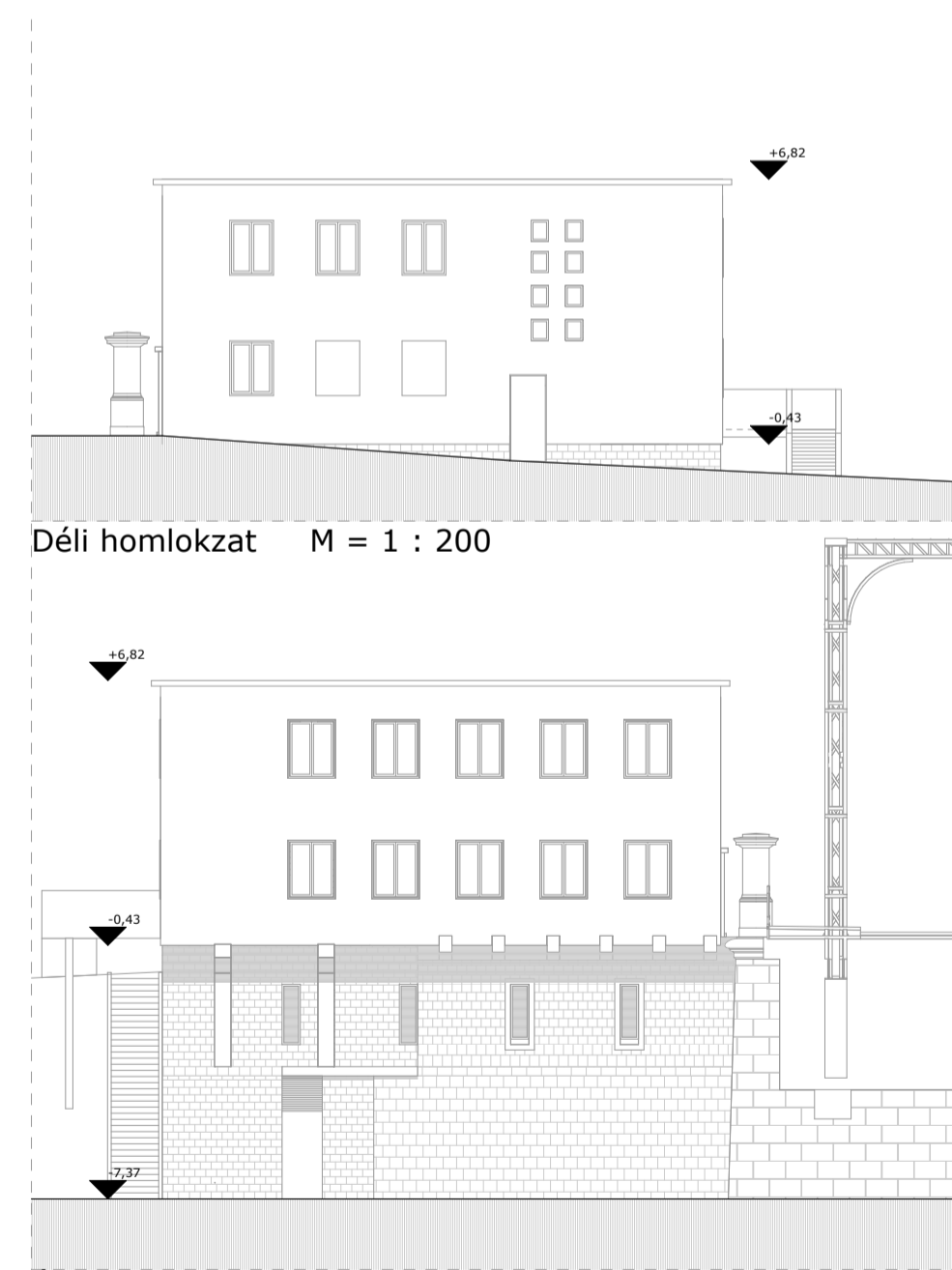


Emeleti alaprajz M = 1 : 200

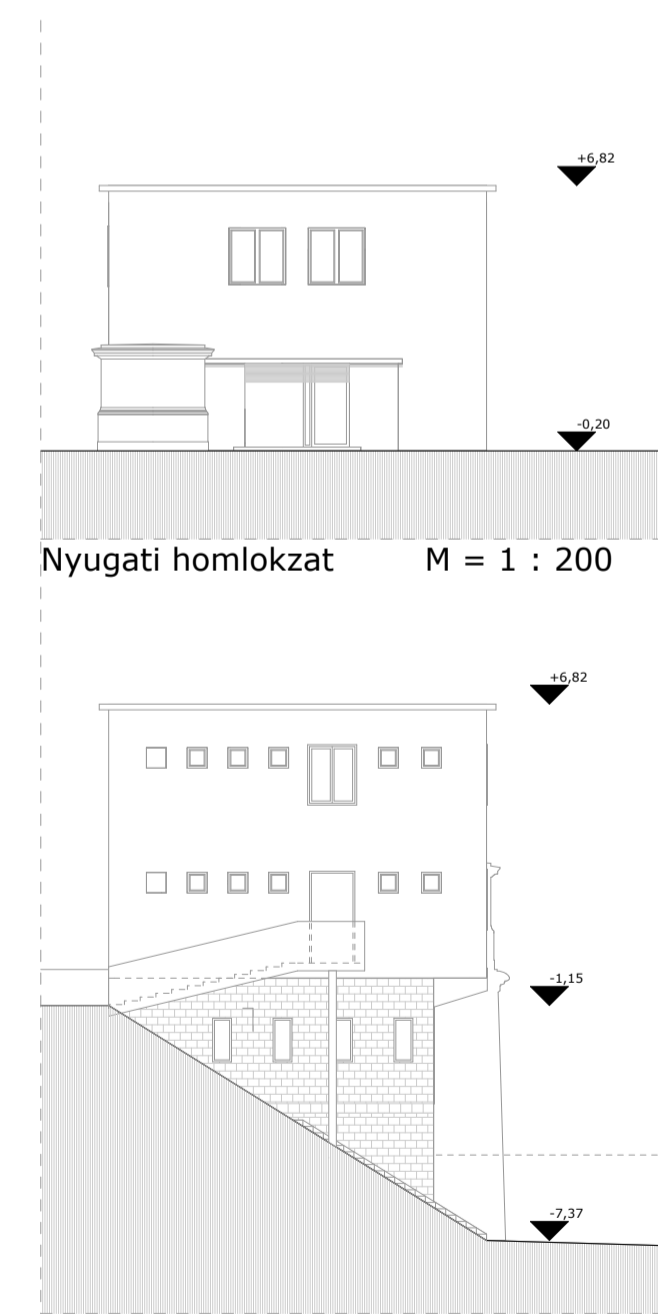
00	vizes blokk	3,89
01	raktár	2,89
02	előkészítő, pincérforgó	7,37
03	takarítószer raktár	2,41
04	raktár	5,86
05	tálaló	6,35
06	fehér mosogató	9,35
07	szerves hulladék raktár	3,42
08	hulladék raktár	3,94
09	fekete mosogató	7,13
10	takarítószer raktár	1,84
11	zöldség raktár	3,68
12	zöldség előkészítő	3,62
13	hűtők	3,68
14	hús előkészítő	3,62
15	főzőkonyha, hidegkonyha	20,72
16	gépészet	7,48
17	vizes blokk	27,37
18	előtér, áruátvevő	5,51
19	személyzeti blokk	9,42
20	pult	6,57
21	iroda	5,91
22	kávézó fogyasztótérea	43,79
23	szélfogó	2,50
24	pincérforgó	6,92
25	italraktár	4,84
26	pult, söntés	9,38
27	étterem fogyasztótérea	51,23
28	különterem	32,77
29	székraktár	5,74
30	személyzeti bejárat	
31	főbejárat	



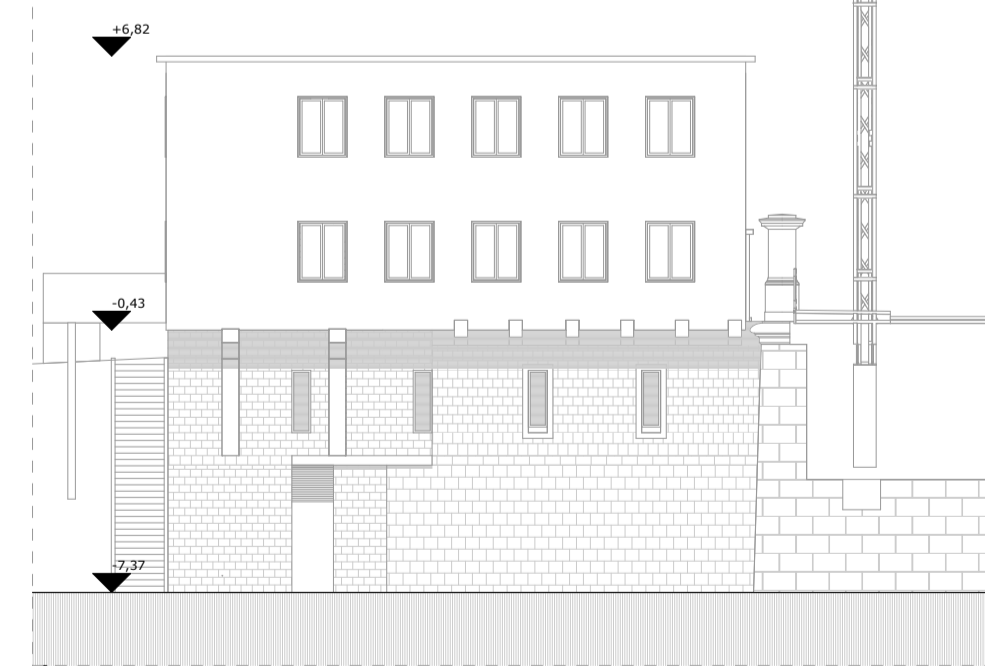
É_A metszet M = 1 : 200



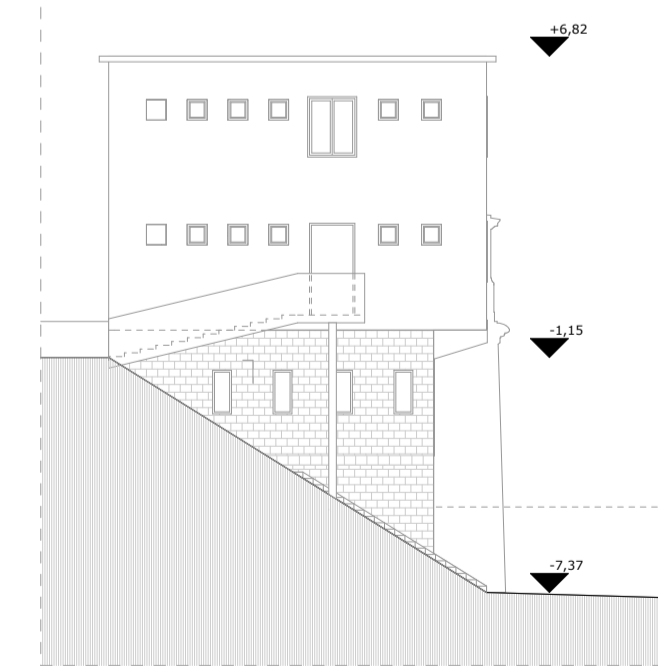
Déli homlokzat M = 1 : 200



Nyugati homlokzat M = 1 : 200



Északi homlokzat M = 1 : 200



Keleti homlokzat M = 1 : 200

