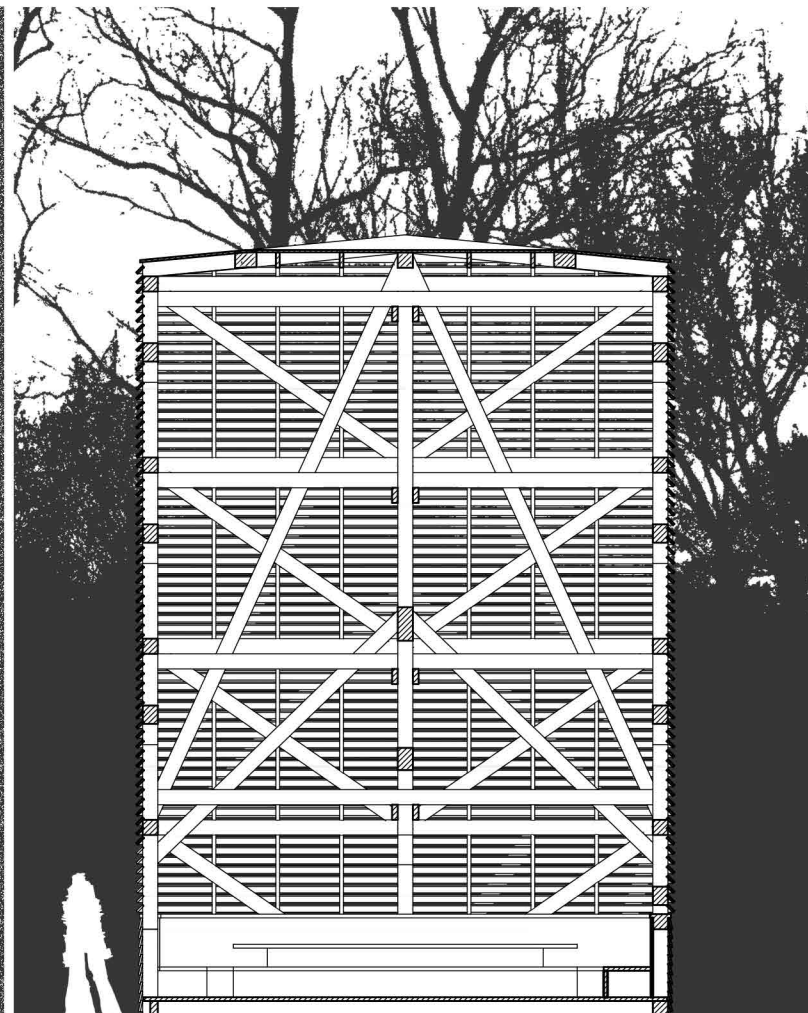
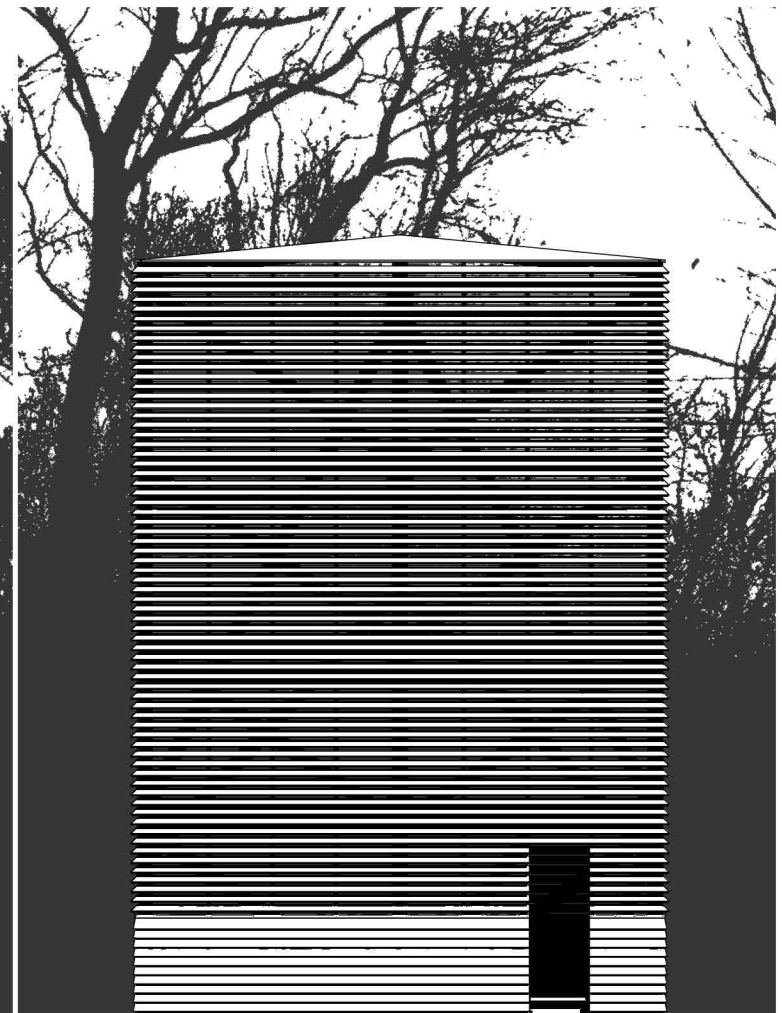


alaprész m 1:100



metszet m 1:100



homlokzat m 1:100



esőház
Várkert, őrtorony

A Várkert völgy bejáratánál egy Dunára néző földterazon kb. 7x7 méteres alapterületű 2-3. századi őrtorony maradványai kerültek elő, mely feltehetően a 3. század végén el is pusztult.

A Várkert völgy fekvéséből adódik az új funkció. Innen indulnak turista utak a Visegrádi-hegységbe. A völgygel szemben a Szentendrei sziget csúcsa látszik, ami kedvelt evezős célpont. A Dunaparton pedig jelentős a kerékpáros forgalom. Az esőház egy olyan menedék, pihenő pont, mely minden szabadidős tevékenységet segít. A fa vázszerkezetre egyetlen nagy tető kerül, mely lepergeti magáról a vizet, a fényt beengedi a ferde rések között. Valamint pad, asztal kerül bele, csak a legszükségesebbek.

