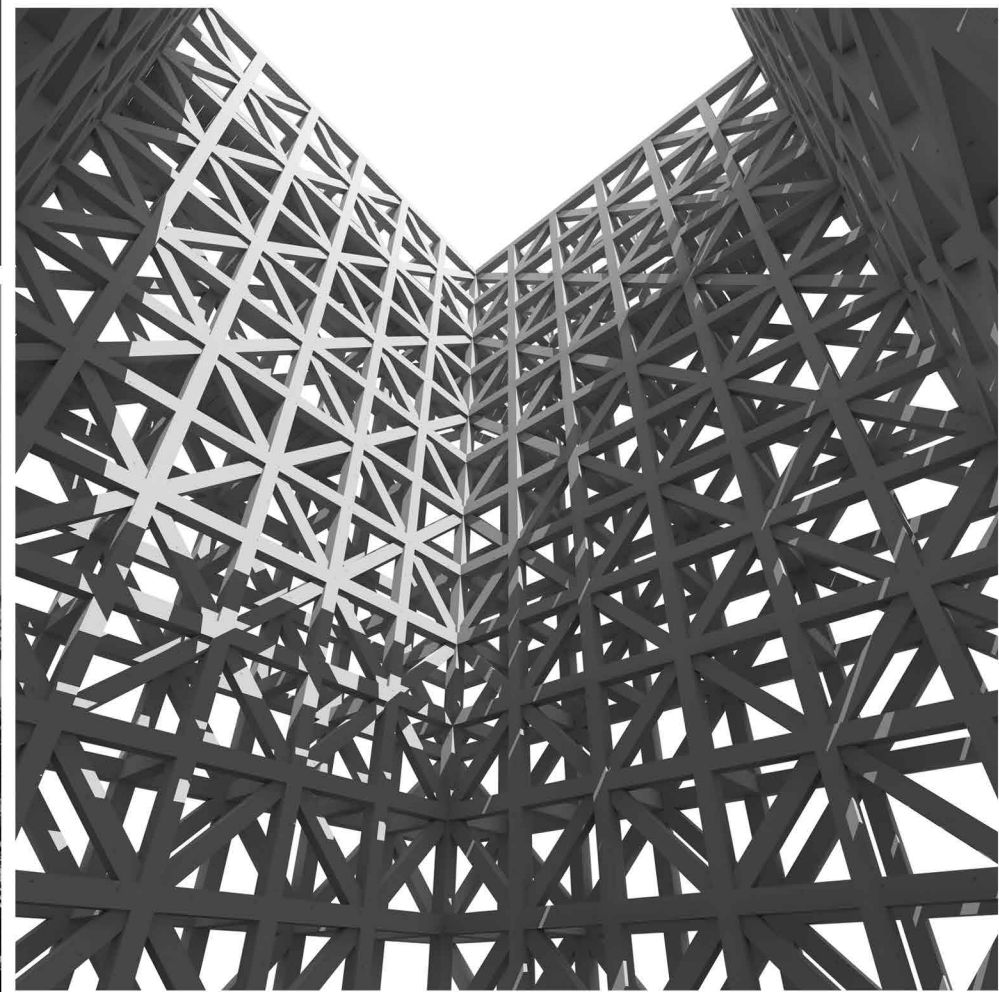
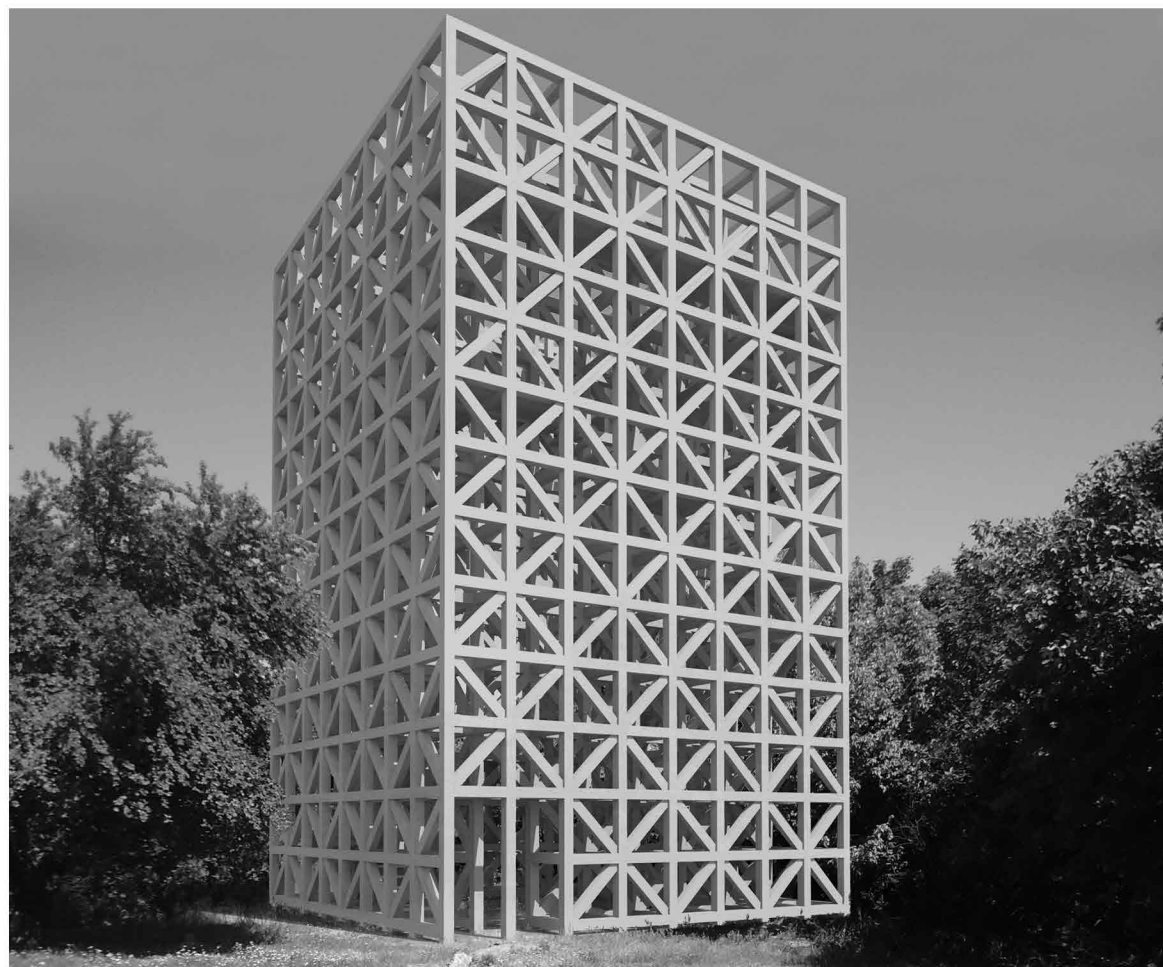
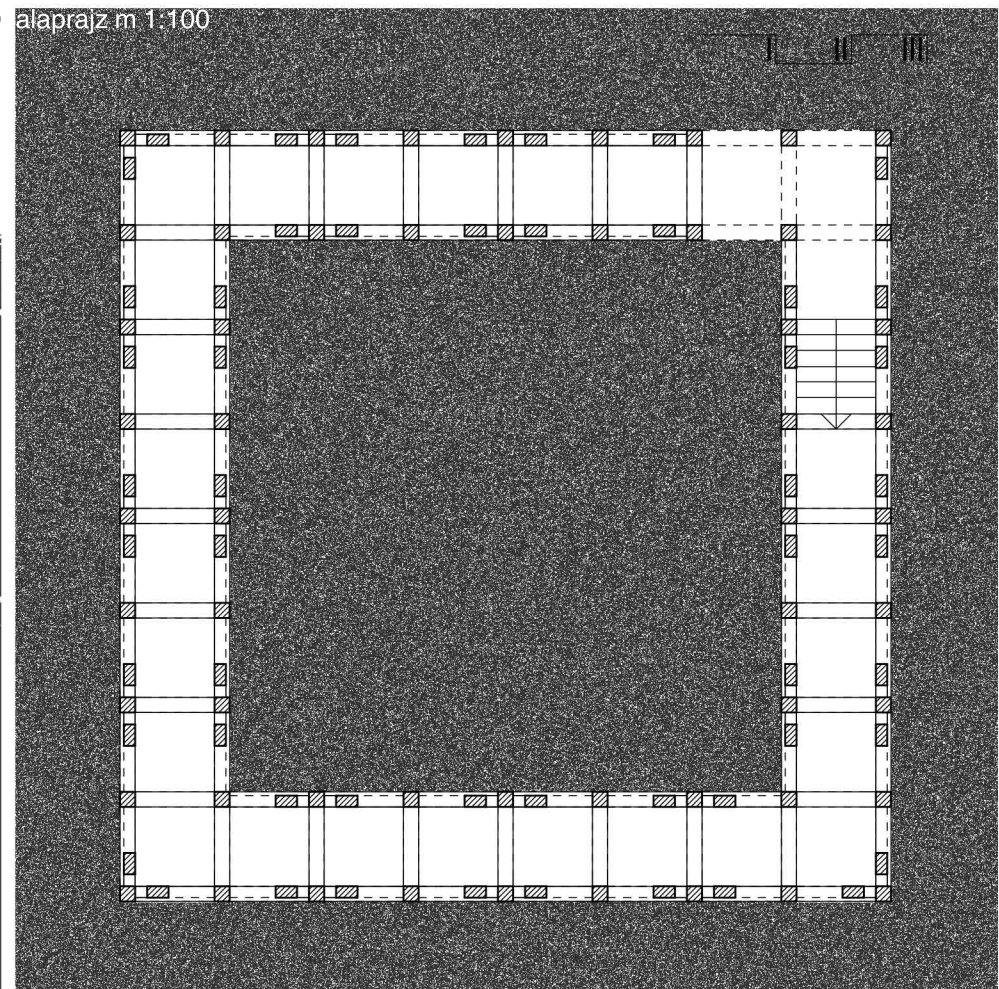


homlokzat m 1:100 alaprajz m 1:100



kilátó

Szentgyörgypuszta, II óratorony

A Dunára néző dombon 10x10 méteres alapterületű óratorony maradványait tárták fel. Ez lehetett az egyik torony, mely felelős volt a folyón való kereskedelemért és átkelésért.

A kilátó szerkezete fa rácsos tartó. A két sík rács között emelkedik a lépcső.

