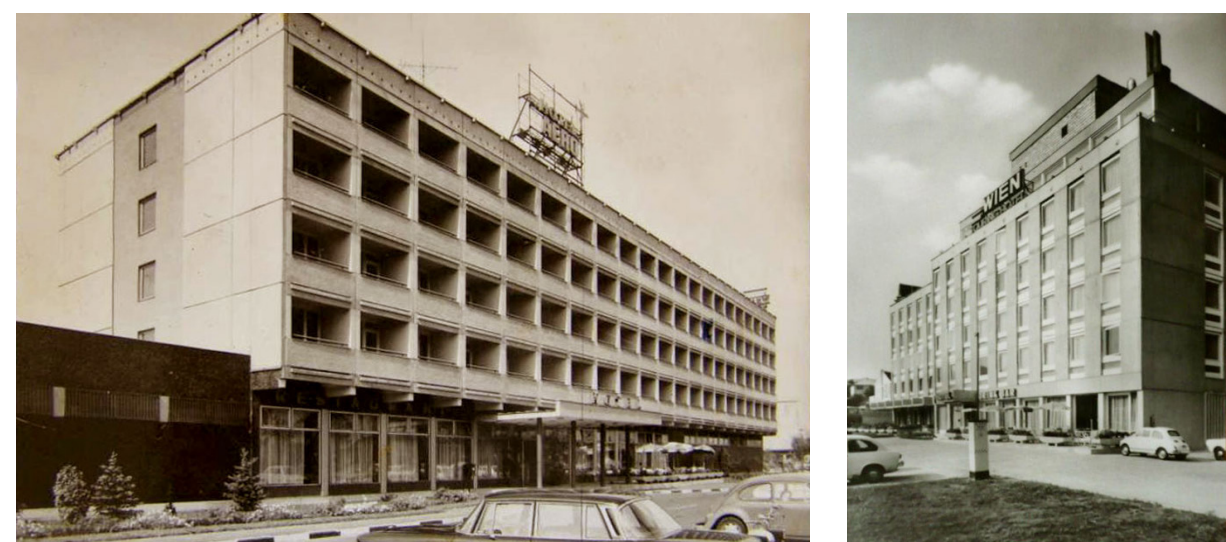




Előzmény:

“A Normafa közelében létesülő 360 ágyas touring szálló a BERKER Minisztérium és a Pannónia szálloda Vállalat országos touringhotel programja keretében épül. Ennek a touringhotel-hálózatnak budapesti, első megvalósításra kerülő épületei: Az Osztyapenkó emlékmű közelében, a Ferihegyi bevezető út közeli Üllői úti és a jelen dokumentáció béli Normafa melletti szálló. “
forrás: kiviteli terv műleírása

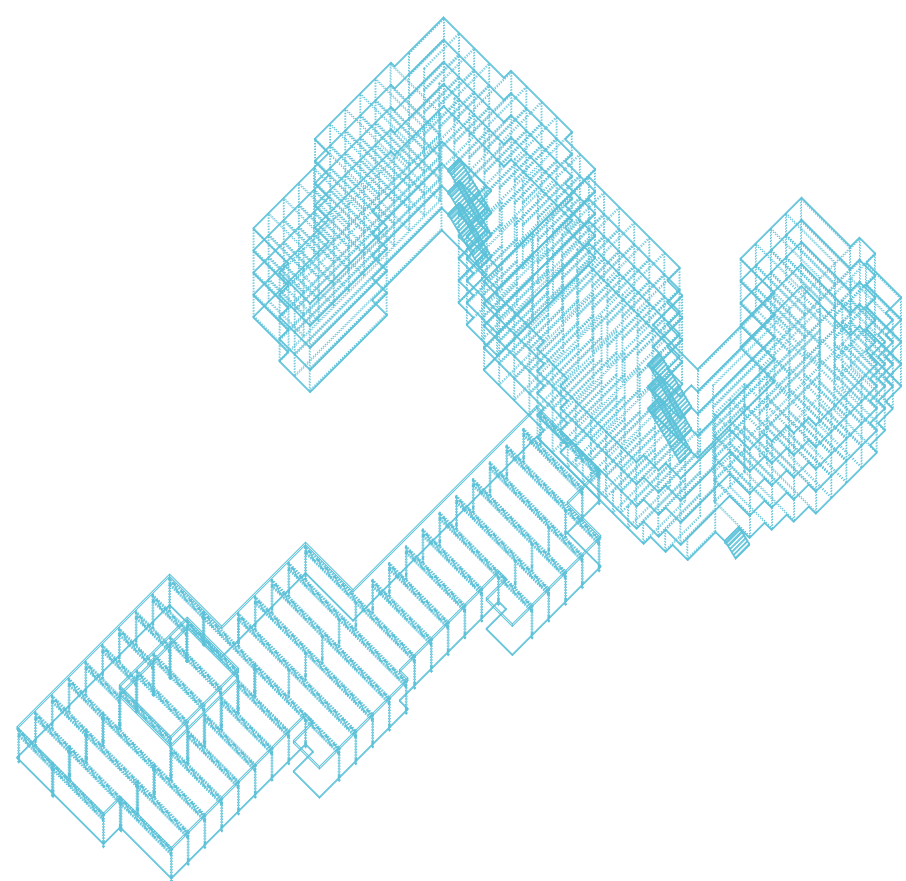
A hazai építészeti iparosíthatóságáért tett erőfeszítések elismeréséért, amiben jelentős szerepe van az Olimpia szállónak is, Farkasdy 1973-ban másodjára is Ybl Miklós díjban részesült.



Szerkezet, struktúra:

A szálló az OUTI-NORD alagútszalus rendszerrel épült, aminek rasztertávolsága 2.70 m, a szintmagasság 2.80 m, a szobák mélysége pedig gyakran meghaladja a 8.00 métert. Farkasdy elvitathatatlan érdeme, hogy a telepítés valamint a tömegek tagolása kiválóan kezeli a túldimenzionált építési programból fakadó léptékproblémákat. Azonban a kötött építési módnak köszönhetően, a sejtyszerű struktúra ellenére sem volt képes az épület az elmúlt negyven év társadalmi, gazdasági, valamint kulturális változásait követve csökkenni, növekedni, vagy épp átalakulni.

A tervezés kezdetekor az épület hasznosítási kísérletében a felvetéseim kettős jellegűek voltak. Egyrészt használati jellegű, optimális és releváns választ adni a funkcióváltás kérdésére. Másrészt technológiai, szerkezeti jellegű, miként lehet az új funkció követelményeit teljesíteni a meglévő rendkívül kötött beton alagútszalus rendszerben, milyen építészeti megoldások kínálkoznak a struktúra feloldására, szabadságfokának növelésére.

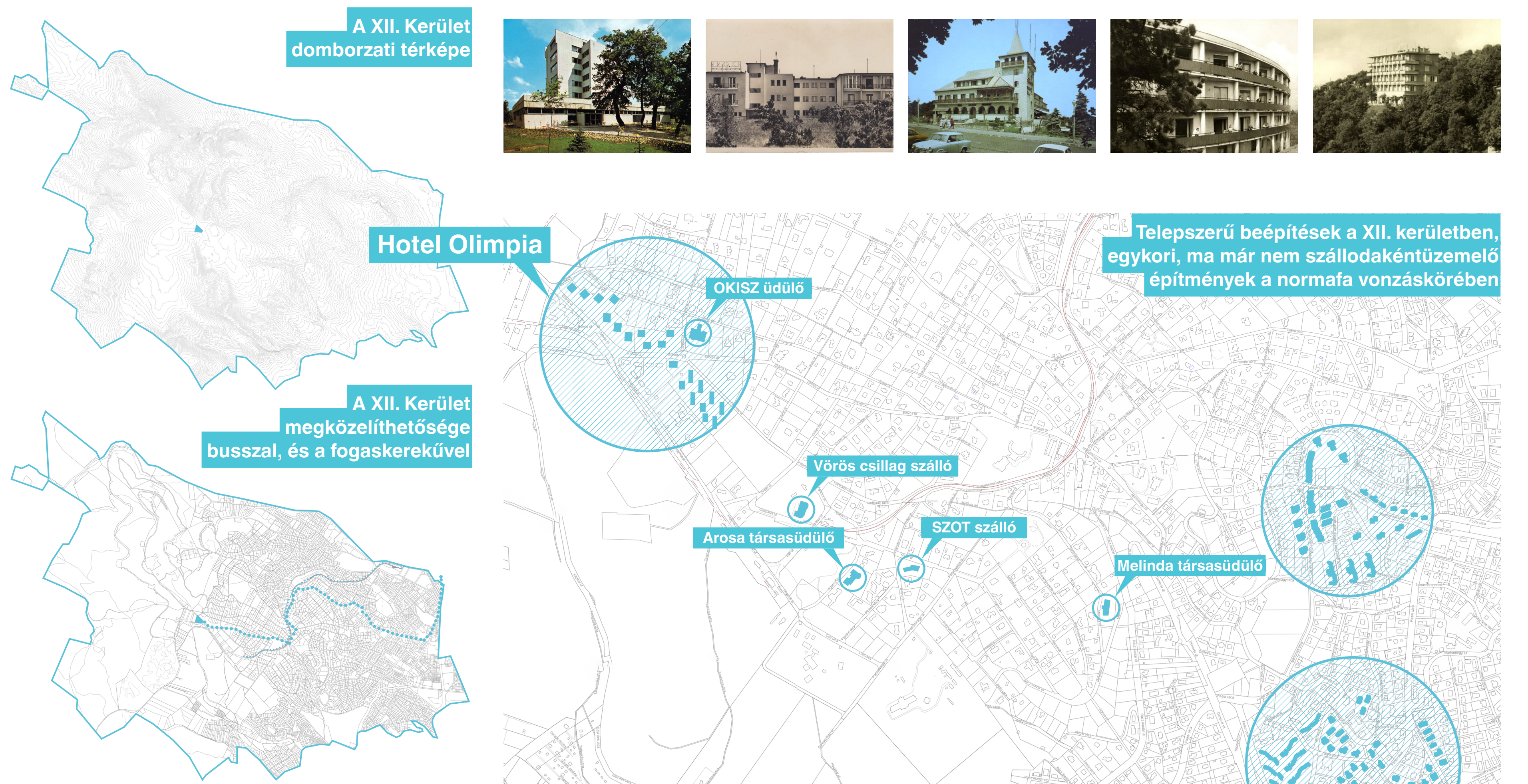
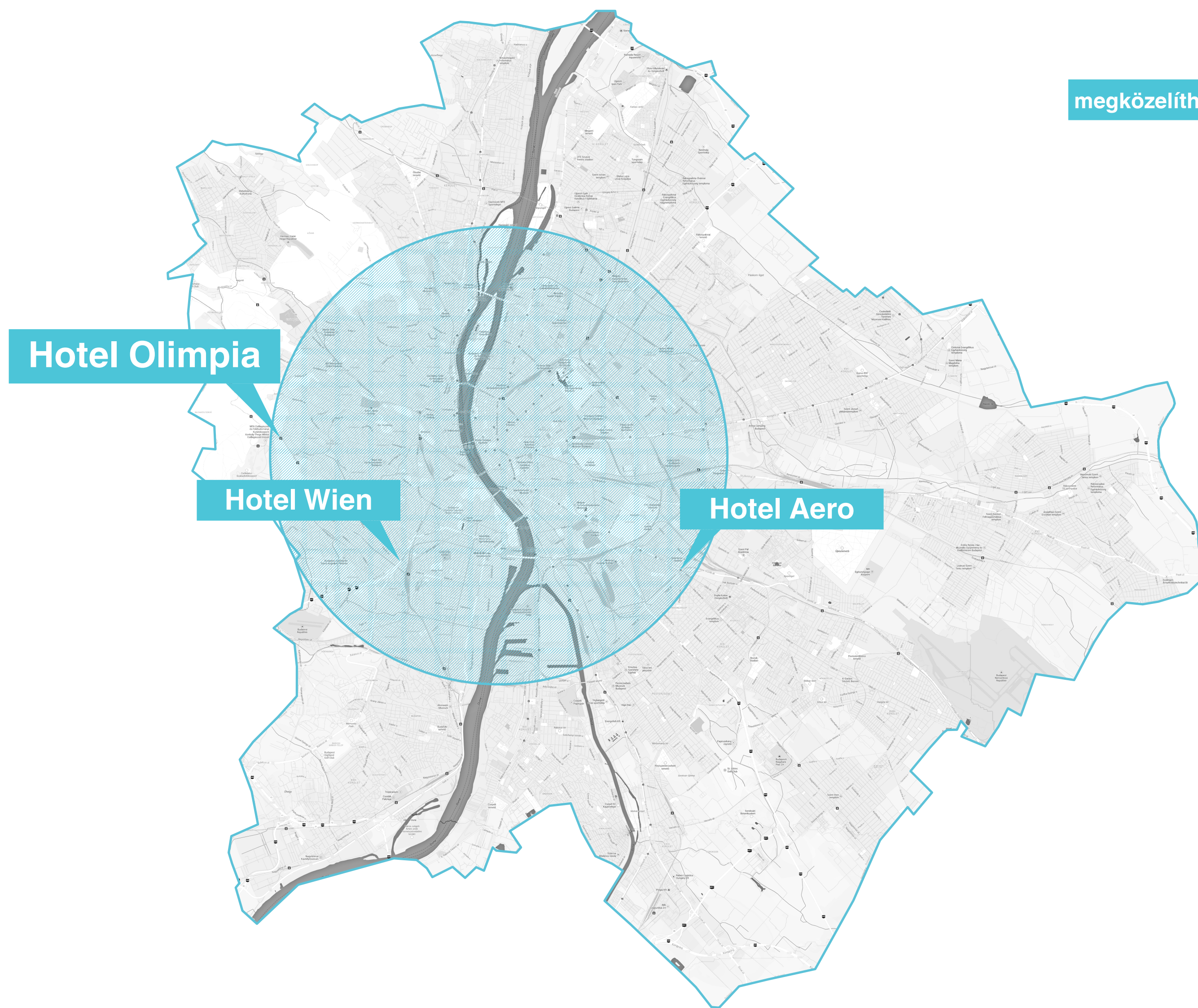


Üresség:

A lakatlan ingatlanok problémája és lehetőségei a 2010-es Venecei Biennálén bemutatott Vacant NL kiállítást követően vált az építészeti diskurzus korábbiáknál még aktuálisabb, égető kérdésévé külföldön és hazánkban egyaránt. Polyák Levente és a Kortárs Építészeti Központ irányításával létrejött Lakatlan projekt, és azzal párhuzamosan zajló kutatások jelentős eredményeket értek el Budapesten. Munkájuk során a civil rétegek bevonása kiemelt szerepet kap, a partícipatív tervezés. Az eredmények tükrében a lakatlan városi ingatlanok hasznosítására releváns választ a közösségben zajló tervezés eszközeivel adhatunk, ez azonban diplomatervészes keretein belül nem modellezhető hitelesen. A tervezés során így megpróbáltam néhány szakértő bevonásával, de gyakorlatilag mégis egysemmélyes, klasszikus, ugyanakkor a felvetett probléma tükrében megítélés szerint túlhaladott programalkotási, és tervezési módszereket alkalmazni.



Budapest, a körutak csomópontjainak megközelíthetősége 20 perces viszonylatban



A XII. Kerület domborzati térképe



Teleszerű beépítések a XII. kerületben, egykori, ma már nem szállodakéntüzemelő építmények a normafa vonzáskörében

A XII. Kerület megközelíthetősége busszal, és a fogaskerekűvel