

Sargfabrik - Bécs

“Ha összevetjük ezt a modellt a modern építéssel sokat idézett példájával, Le Corbusier Unite d'Habitation-jával, azt mondhatjuk, hogy Corbu épülete személytelen társadalmi gépezetként, önálló atomként működik a lakóknak nyújtott sokféle szolgáltatással. A Sargfabrik ezzel szemben az önszerveződésen, a lakók közreműködésén alapul, a belső és külső kapcsolatok, a közösségi és a professzionális részvétel érzékeny egyensúlya valósul meg benne. Ez a mix, a bejáratott, befelé és kifelé egyaránt szolgáltatást nyújtó, ismertséget biztosító intézmények adják az együttes sikerét, amelyhez a később létrehozott, s itt külön nem tárgyalni Miss Sargfabrik csak kiegészítőként kapcsolódik. Miközben az egyesület tagjai közösen hozták létre a szabályokat és a közgyűléseken minden ügybe beleszólhatnak, az intézmények működtetése professzionálisan van megszervezve. Erre a közösség 15 alkalmazottat foglalkoztat, akiket részben kulturális támogatásból, részben saját pénzből fizetnek. Emellett folyamatosan szükség van a lakók egy részének önkéntes munkájára is.”

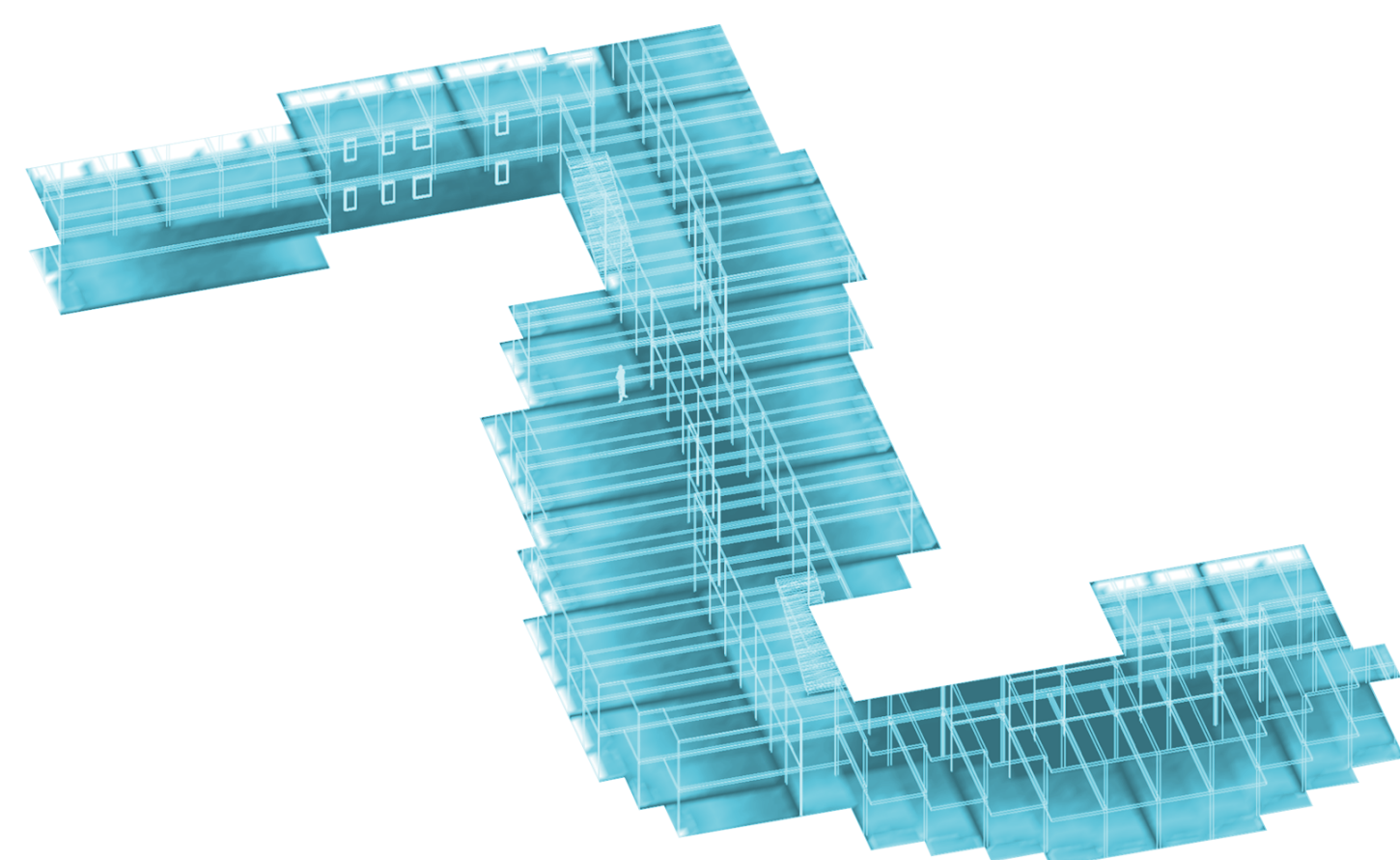
Kerekgyártó Béla
Tanuljunk meg lakni!
participatív törekvések a bécsi lakásépítésben



Program:

“Egy olyan építési politikára van szükség amely a lakásépítés fogalmát az otthonteremtés fogalmával cseréli fel. Ahol nemcsak érzelmmel telik meg ez a szó, hanem logikai tartalommal is. Mert otthonhoz minden embernek joga van. Minden embernek joga van, hogy családot alapítson, amit otthon nélkül nem lehet. Családokra viszont azért van szükség, mert ha megszűnik a család, megszűnik a nemzet: otthon, család, nemzet összefüggő hármában pedig felmérhetetlen az építések felelőssége. Ez nem csak múltunkkal, jelenünkkel, hanem jövőnkkel szemben is valamennyiünket kötelező, tiszteletreméltó felelősség.”

Farkasdy Zoltán
/Unokáink is látni fogják/ 1983



Kollektív ház - Miskolc

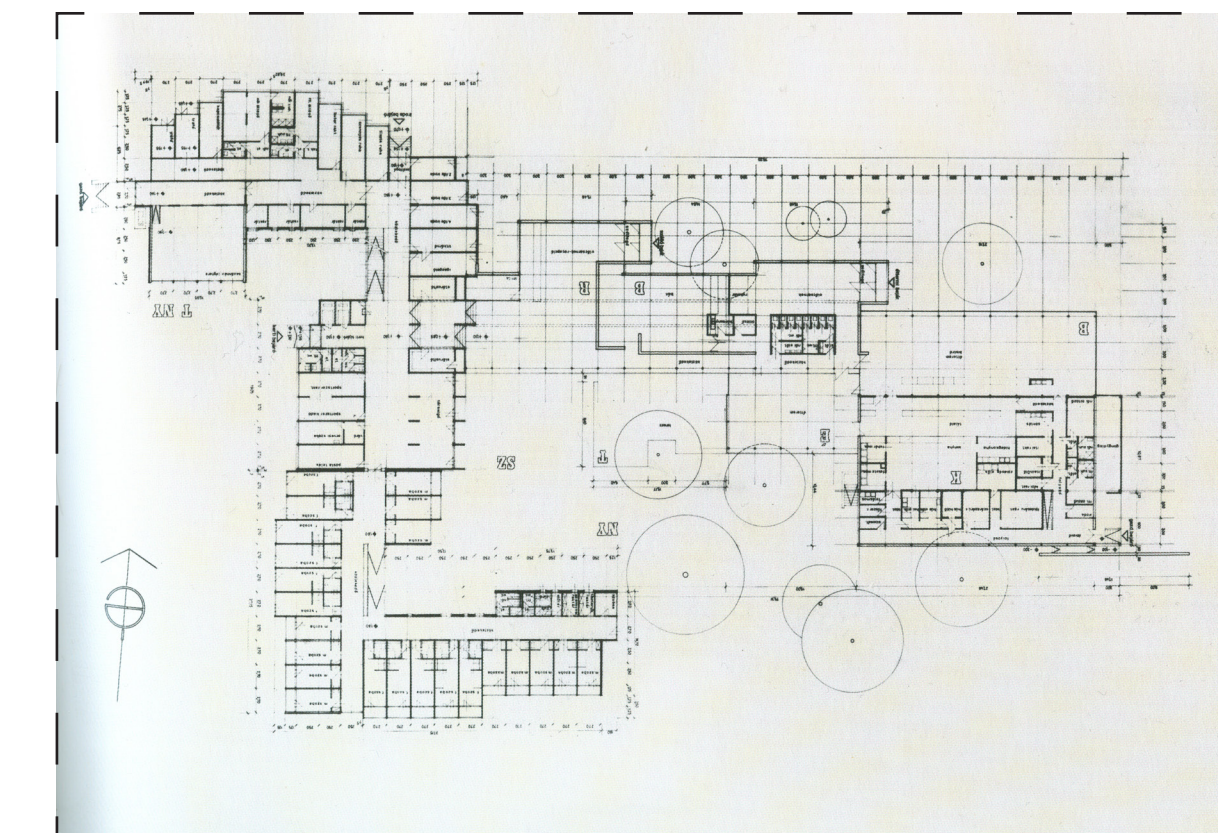
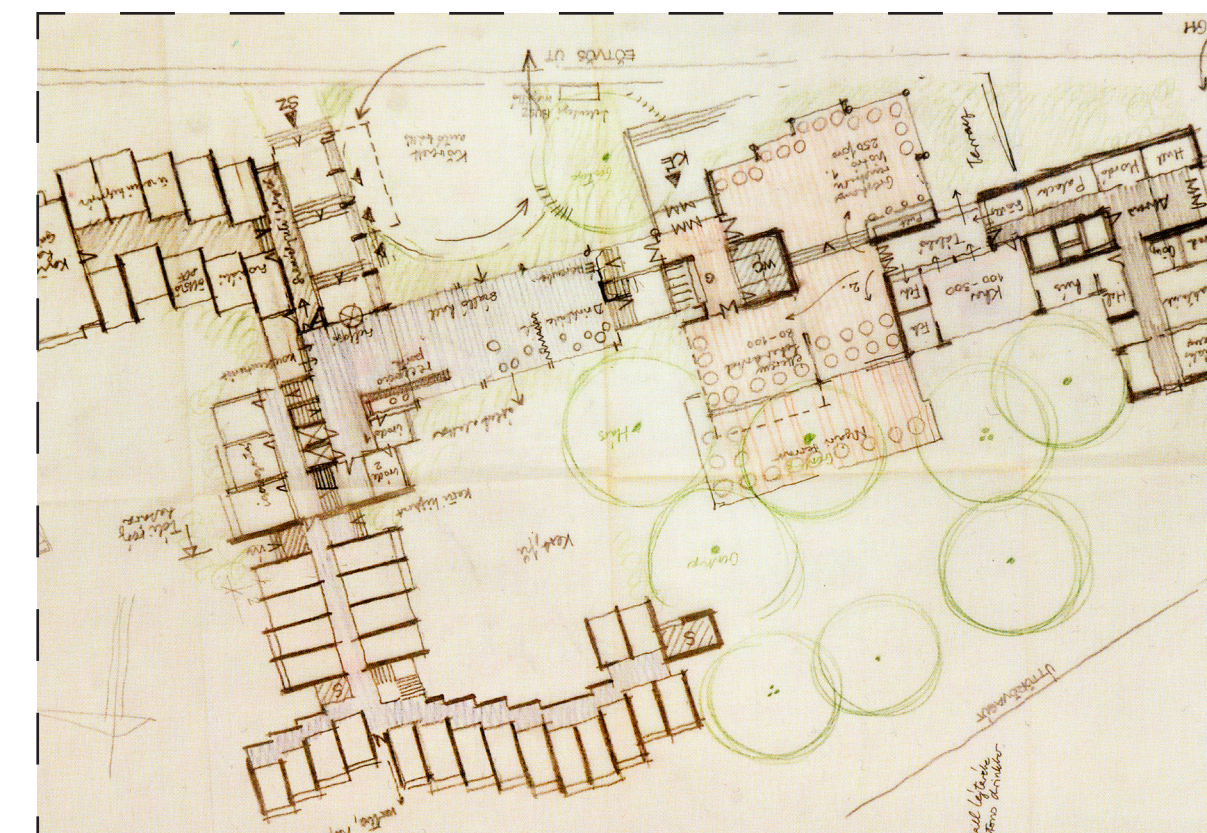
“Az “üvegbúra” alatt született közösségi gondolat alapvető jellegzetessége az volt, hogy nem számolt igazán sem múlttal, sem jövővel.

Igazából az elveszett normalitás visszaszerzése a tét, amit különböző jelzőkkel illetnek: történeti, szerves, organikus, flexibilis, regionális, hagyományos.

Az egyetemi tanulmányai közepén járó, az együttes letelepedéshez megfelelő helyszínt kereső társaságot a tanácselnök vezetésével városi politikai és vállalati vezetők fogadták, s az építést érintő összes részterületen munkalehetőséget kínáltak az építésigazgatóságtól a beruházáson át a kivitelezésig, de elsősorban a tervezésben.

Kétféle romantika talált egymásra ebben a szerződésben és hívta életre a kollektív ház megvalósításának gondolatát. A vezetők lakásajánlattal igyekeztek bizonyítani szándékaik komolyságát, mi pedig ezzel lehetőséget kaptunk közösségi életforma-vágyaink kipróbálására.”

Magyar Építőművészet, 1988/6



Telepítés - tömegformálás:

A túldimenzionált tervezési programot /188 szoba és kiszolgáló létesítmények/ Farkasdy az épület Z alakú telepítésével valamint a kisebb homlokzati tagolásokkal kívánta orvosolni. A korábbi vázlatok ismeretében azonban kiderül, hogy Farkasdy is kereste a tagolások megfelelő arányát, az épület karakterét jelentősen meghatározó ki-be ugrások azonban mind abból a szellemes megközelítésből fakadnak, ahogyan a kötött építési technológiával bánt, ahogyan annak hátrányait előnyre kíváncsolta.

A tervezés során végig meghatározó célkitűzés volt új épülethűs, meglévő formákhoz való egyensúlyának megtalálása. A fenti bevezetés tükrében azonban elfogadható, hogy a direkt formai kötődések, a formakövetés csupán a szabad szemmel is látható eredményeket veszi figyelembe. Mindezek mögött viszont ott van a közlekedő eltávolításából fakadóan felszabadult beton struktúra, ami pusztán a program funkcionális betöltését kielégítő beavatkozásokat igényli. A végeredmény tekintetében azonban rendkívül érdekes az a folyamat ami a terv evolúciójában megfigyelhető, amely még 1968-ban kezdődött el.

