

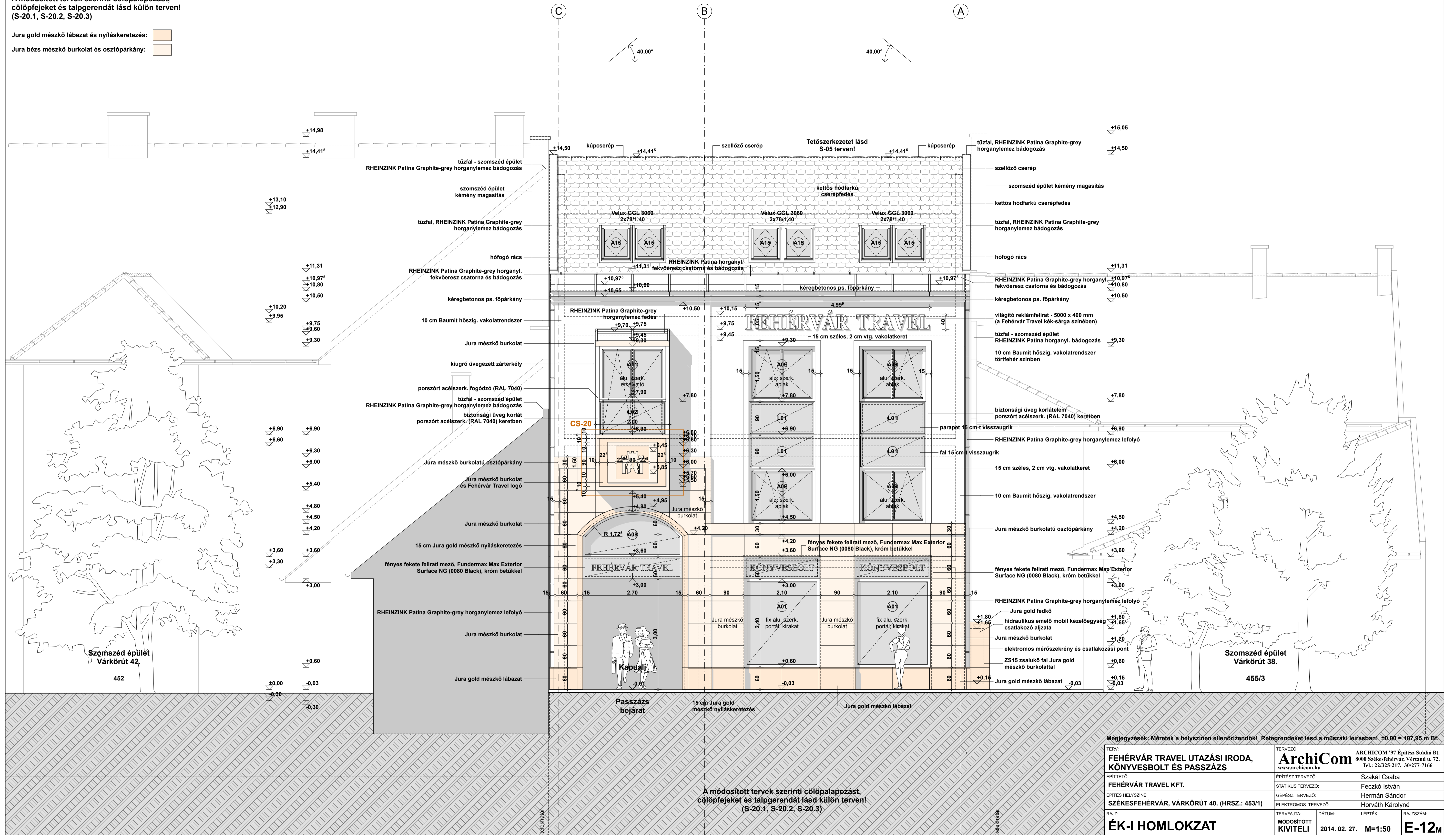


A módosított tervek szerinti cölöpalapozást, cölöpfejeket és talpgerendát lásd külön terven! (S-20.1, S-20.2, S-20.3)

Jura gold mészko lábázat és nyíláskeretezés: 
 Jura bézs mészko burkolat és osztópárkány: 



A módosított tervek szerinti cölöpalapozást, cölöpfejeket és talpgerendát lásd külön terven! (S-20.1, S-20.2, S-20.3)

Megjegyzések: Méretek a helyszínen ellenőrizendő! Rétegrendeket lásd a műszaki leírásban! ±0,00 = 107,95 m Bf.

TERV: FEHÉRVÁR TRAVEL UTAZÁSI IRODA, KÖNYVESBOLT ÉS PASSZÁZS	TERVEZŐ: Archicom www.archicom.hu	ARCHICOM '97 Építész Stúdió Bt. 8000 Székesfehérvár, Vértanúk u. 72. Tel.: 22/325-217; 30/277-7166
ÉPÍTETTŐ: FEHÉRVÁR TRAVEL KFT.	ÉPÍTÉSZ TERVEZŐ: Szakál Csaba	STATIKUS TERVEZŐ: Feczko István
ÉPÍTÉS HELYSZÍNE: SZÉKESFEHÉRVÁR, VÁRKÖRÜT 40. (HRSZ.: 453/1)	GÉPÉSZ TERVEZŐ: Hermán Sándor	ELEKTROMOS TERVEZŐ: Horváth Károlyné
RAJZ: ÉK-I HOMLOKZAT	TERVFAJTA: MÓDOSÍTOTT KIVITELI	DÁTUM: 2014. 02. 27.
	LEPTÉK: M=1:50	RAJZSZÁM: E-12M