



Földrajzi fekvése:

A település Vas és Zala megye határán, az ország DNY-i szegletében fekszik az Alpok déli, délkeleti lejtőinek egyik vízgyűjtő patak völgyében, az Órség tájegység déli peremén. A felszín formái változatosak. A község a Szentgyörgy-völgyi-patak völgyében található.



BEÉPÍTÉS SZERKEZETE, JELLEGE

- üres telek
- szabadonálló udvar - új építésű
- egysoros, oldalhatáros udvar - parasztház
- kétsoros, oldalhatáros udvar - parasztház
- egysoros udvar keresztcsúrral - parasztház
- kerített udvar - parasztház

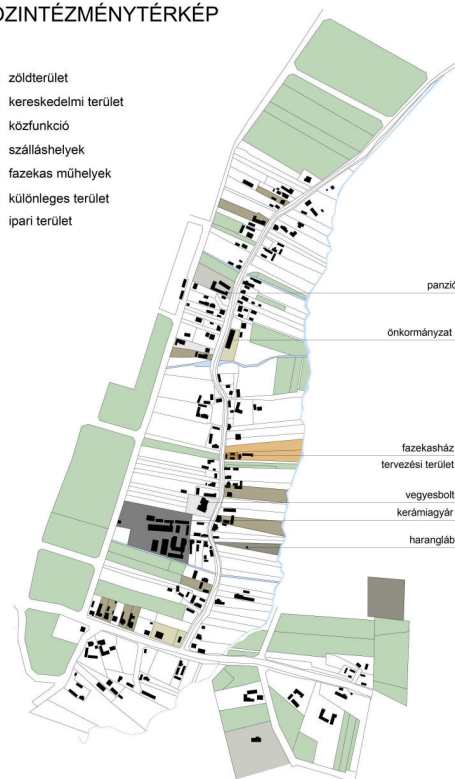


A falu típusa hosszirányú útfalu. A hagyományos környezetben álló lakóépületek kedvező összerenyomást keltenek. Az Órségre jellemző szerek ma már összemosódtak, és az újabb épületek a századfordulón megépített fűtő mentén épültek. A beépítés oldalhatáros, keresztcsúros illetve kerített, (kivéve az új építésű lakóövezetek - ezek szabadon állók). Egy telken általában több épület áll, kivéve a szarvas, vagy egymás után sorolva sok kisebb egység.



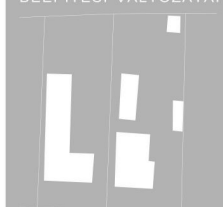
KÖZINTÉZMÉNYTÉRKÉP

- zöldterület
- kereskedelmi terület
- közfunkció
- szálláshelyek
- fazekas műhelyek
- különleges terület
- ipari terület

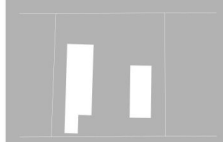


Megtalálhatóak az Órségre jellemző építészeti elemek, szerkezetek. Hagyományos építészeti jellegűek a kódásillatos paraszti-polgári épületek, boronafalás lakóépületek, nagyméretű faszervezetű pajták, káskút. Jellemző a kugró tornác, nyitott ereszelj, a fedett-nyitott terek.

MAGYARSZOMBATFA BEEPÍTÉSI VÁLTOZATAI



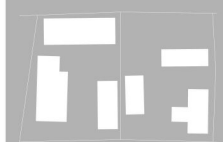
ELŐKERTES, EGYSOROS UDVAR FAZEKÁS MŰHELYEL



KÉTSOROS UDVAR



ELŐKERTES, EGYSOROS UDVAR KERESZTCSÚRRAL



KERÍTETT UDVAR

FAZEKAS ÉS ALKOTÓHÁZ
MAGYARSZOMBATFA

HELYSZÍN ANALÍZIS

HORVÁTH GERGELY
DIPLOMATERV
BME ÉPÍTÉSZMÉRNÖKI KAR
LAKÓÉPÜLETTERVEZÉSI TANSZÉK