

- R1**
- Középkori falazat, amit a 80-as évekbeli rekonstrukciós munkák során cement védőréteggel láttak el. helyenként pedig terméskő falazással kiegészítve.

- R2**
- Beton falazat
  - Felújított vakolat, ami eltakarja a 80-as években készült igénytelen hozzáépítéseket

- R3**
- 3,5 cm vastag fa homlokzat burkolat (2 cm vastag függőleges deszkázat, házagait 1,5 cm vastag lécezéssel takarják)
  - 30/30 vízszintes burkolattartó lécezés
  - 30/30 függőleges lécezés
  - 1 réteg légtechnikai fólia (csapadékvíz záró, páraáteresztő)
  - 15 cm vastag ásványi szálás hőszigetelés 150/100 mm-es fióktartók között
  - 5 cm vastag ásványi szálás hőszigetelés 30/50 mm-es belső lécezés között
  - párazáró fólia
  - 6 cm 50x40x2 mm-es hidegen hajlított, 5 cm hosszú, 50-60 cm-enként elhelyezett U acél távtartókba fogott vízszintes 30/50 mm-es fa burkolattartó lécezés
  - 2 cm vastag 60x120 cm-es nagytáblás fa burkolat

- R4**
- 60/120 kopásálló táblás fa padlóburkolat
  - 2 x 35/50 mm-es kétirányú lécváz
  - 3 cm vastag fa építőlemez
  - 20 cm vastag ásványi szálás hőszigetelés 200/70 mm-es fióktartók között
  - 2 cm vastag fa építőlemez
  - 6 cm 50x40x2 mm-es hidegen hajlított, 5 cm hosszú, 50-60 cm-enként elhelyezett U acél távtartókba fogott 30/50 mm-es fa burkolattartó lécezés
  - 2 cm vastag 60x120 cm-es nagytáblás fa mennyezeti burkolat

- R4\***
- csúszásmentes műgyanta burkolat
  - száraz esztrich építőlemez
  - 35-50/50 lécváz lejtésben
  - 35/50 lécezározó
  - 3 cm vastag fa építőlemez
  - 20 cm vastag ásványi szálás hőszigetelés 200/70 mm-es fióktartók között
  - 3 cm vastag fa építőlemez
  - párazáró fólia
  - 6 cm 50x40x2 mm-es hidegen hajlított, 5 cm hosszú, 50-60 cm-enként elhelyezett U acél távtartókba fogott 30/50 mm-es fa burkolattartó lécezés
  - 2 cm vastag 60x120 cm-es nagytáblás fa mennyezeti burkolat

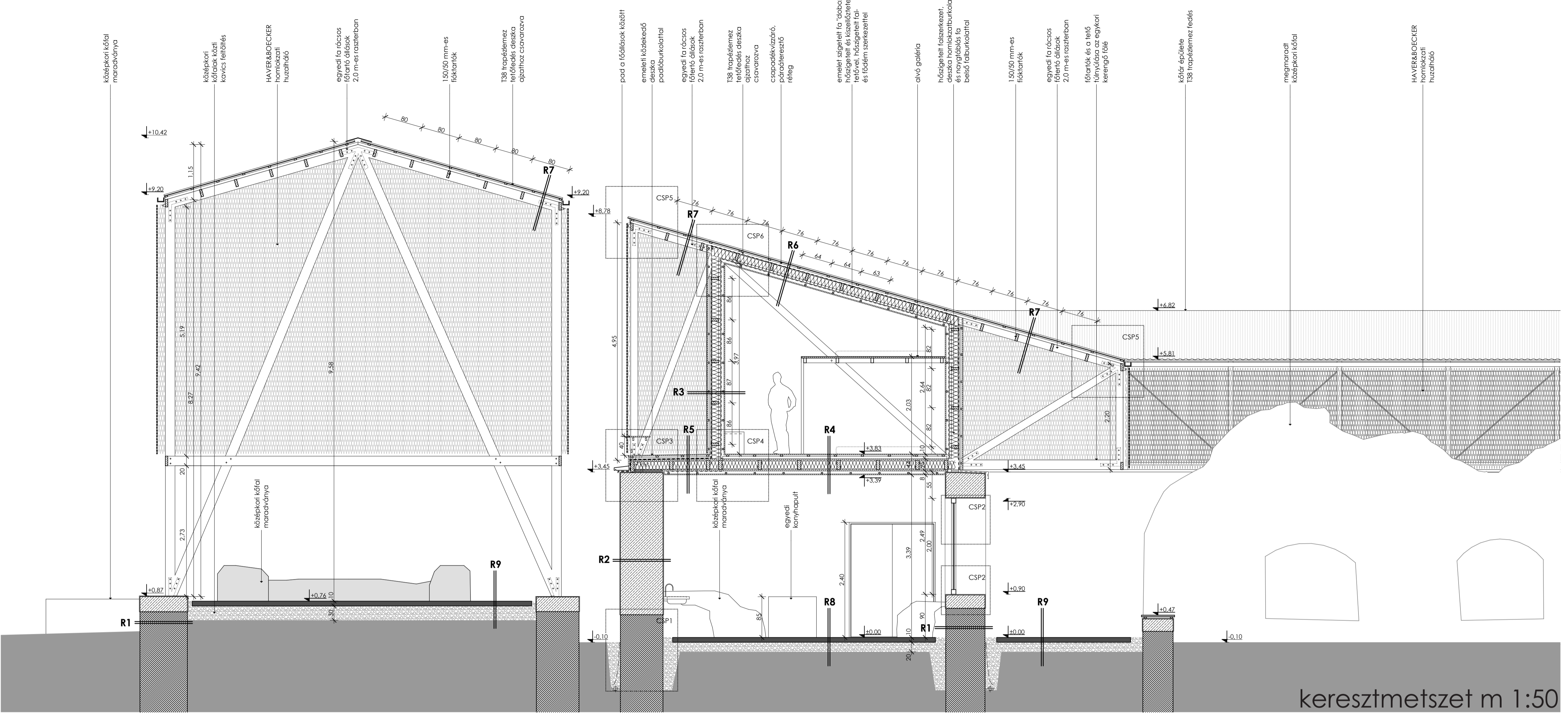
- R5**
- 1 %-os lejtésű padlóburkoló fa deszkázat
  - 2 x 35/50 mm-es kétirányú lécváz
  - REGUPOL gumiörméleny alátétlemez a szigetelést védő réteg
  - RESITRIX SK PVC vízszigetelés, 1 cm építőlemez háttámaszra ragasztva, lábazonnál 35 cm magasra felvezetve és fóliabádoggal megfogva.
  - 3 cm vastag fa építőlemez 2 %-os lejtésben
  - 20 cm vastag ásványi szálás hőszigetelés 200/70 mm-es fióktartók között
  - 2 cm vastag fa építőlemez
  - párazáró fólia
  - 6 cm 50x40x2 mm-es hidegen hajlított, 5 cm hosszú, 50-60 cm-enként elhelyezett U acél távtartókba fogott 30/50 mm-es fa burkolattartó lécezés
  - 2 cm vastag 60x120 cm-es nagytáblás fa mennyezeti burkolat

- R6**
- T38 trapézlemez tetőfedés
  - 30/30 mm-es héjalzat tartó lécezés
  - 5 cm légrés 50/50 mm-es lécezés között
  - csapadékvíz záró, páraáteresztő réteg
  - 15cm vastag ásványi szálás hőszigetelés 150/50 mm-es fióktartók között
  - 5 cm vastag ásványi szálás szigetelés 35/50 mm-es lécezés között
  - párazáró fólia
  - 6 cm 50x40x2 mm-es hidegen hajlított, 5 cm hosszú, 50-60 cm-enként elhelyezett U acél távtartókba fogott 30/50 mm-es fa burkolattartó lécezés
  - 2 cm vastag 60x120 cm-es nagytáblás fa mennyezeti burkolat

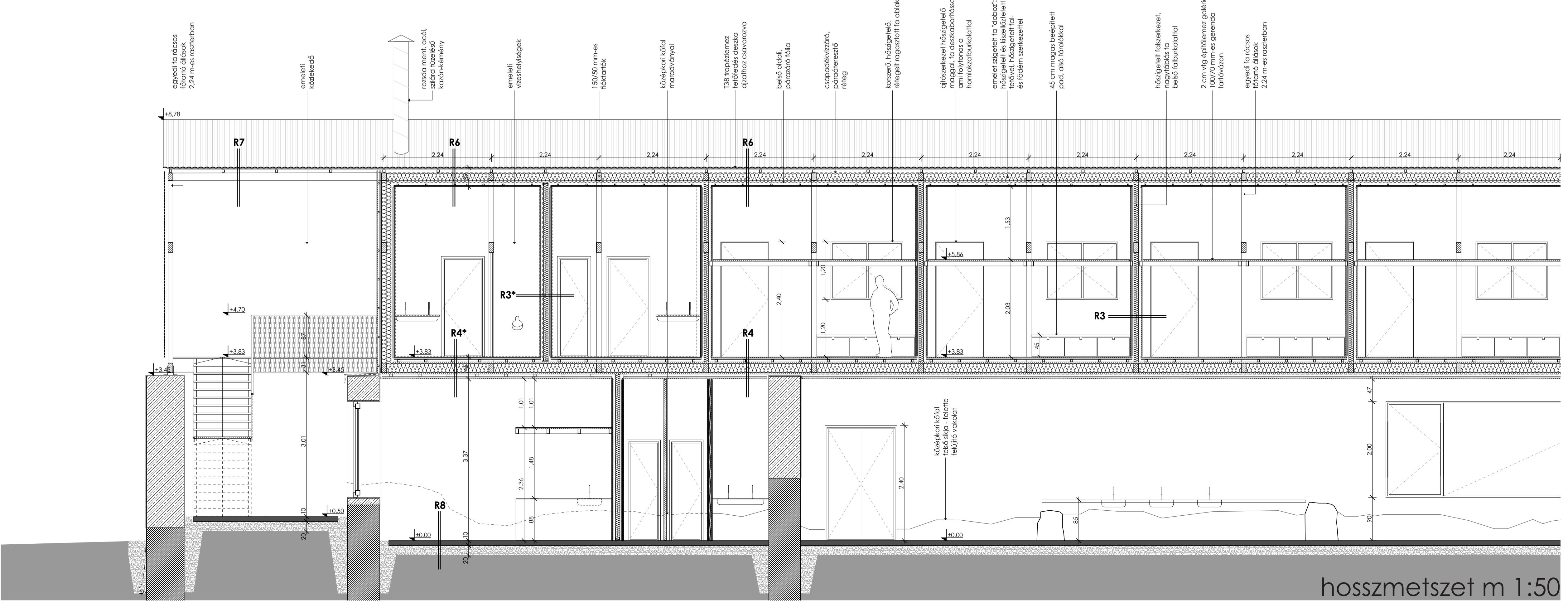
- R7**
- T38 trapézlemez tetőfedés
  - 30/30 mm-es héjalzat tartó lécezés
  - esésirányú 50/50 mm-es lécezés
  - 150/50 mm-es fióktartók 80-100 cm-enként a főtartó keretek között

- R8**
- 12 cm vasalt beton aljzat, polírozott felületképzéssel
  - technológiai fólia
  - 15 cm kavicságy
  - geotextília szűrő réteg
  - termett talaj

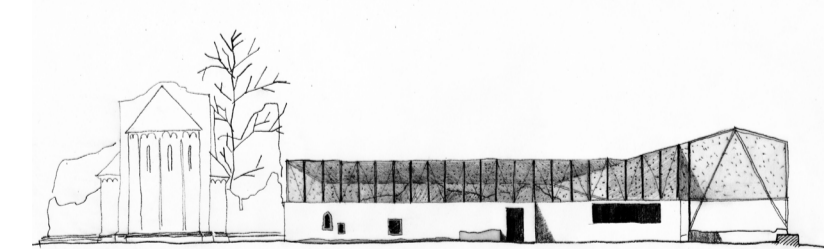
- R9**
- 12 cm vasalt beton aljzat, polírozott felületképzéssel
  - technológiai fólia
  - 15 cm kavicságy
  - geotextília szűrő réteg
  - termett talaj



keresztmetszet m 1:50



hosszmetszet m 1:50



ZARÁNDOKSZÁLLÁS  
Vértesszentkereszt

DIPLOMATERV 2014

Csaba Edit Zita