



FÖLDSZINTI ALAPRAJZ M 1:200

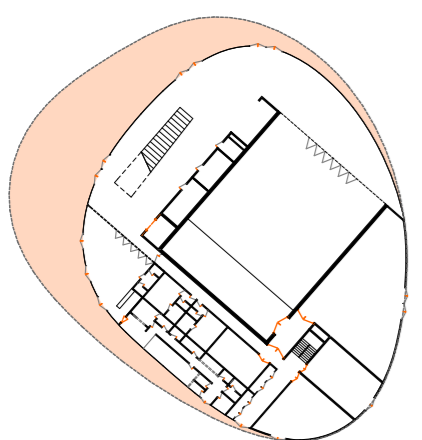
### a kerület szíve

a közösségi ház egy pulzáló szív funkciói kisugároznak a parkba (szabadtéri kiállítás, mobil színpad) jelzései a lakótelep távolabbi részeire is elérnek



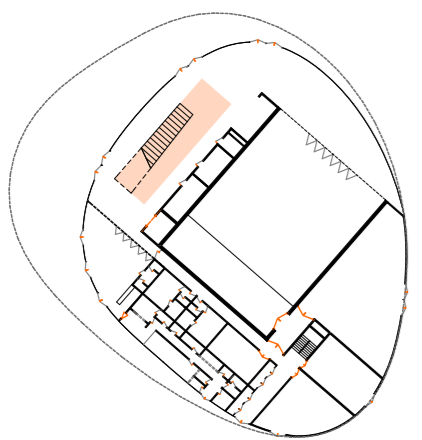
### fedett fogadókaréj

a tér fölé kinyúló galériaszint alatti árnyékos terület átmenetet képez a tér és az előcsarnok között



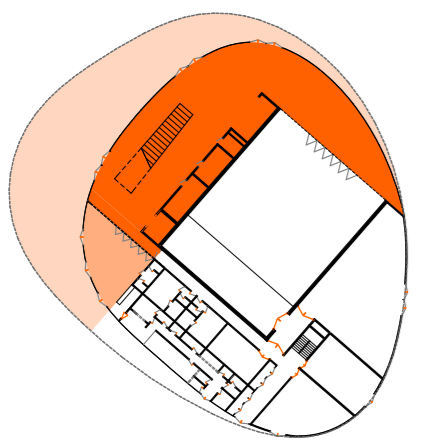
### kétszintes tér üvegtetővel

az átriumszerű kialakítás világos belső teret hoz létre és intenzív vizuális kapcsolatot biztosít a galériaszinttel kényelmes olasz lépcső vezet fel a galériára



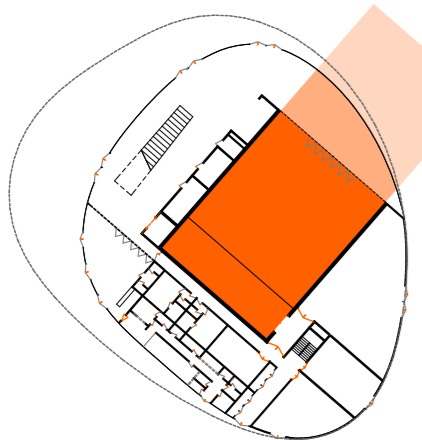
### közönségforgalom

az előcsarnok üvegfala megnyitható, külső és belső közti határ eltűnik az étterem fogyasztótérea az előcsarnok része, de le is választható



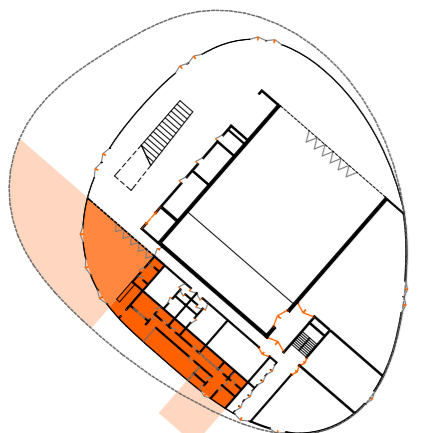
### nagyterem

a nagyterem teljes falán megnyílik az előcsarnok felé a homlokzati üvegfal megnyitásával akár a tér felé is



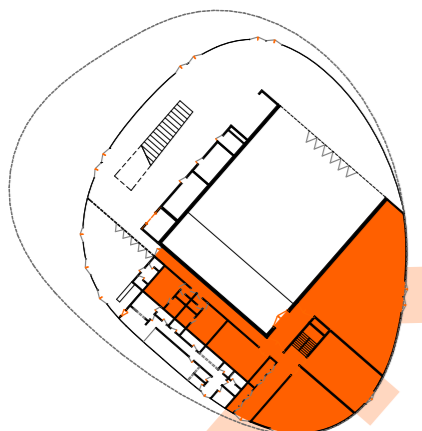
### étterem és konyha

az étterem fogyasztótérea rugalmasan bővílni tud az előcsarnok felé a kinyúló galériaszint alatti nagy területre ki tudnak telepíteni az asztalok a konyhának külön gazdasági bejárata van a parkoló felől az étterem önállóan is üzemeltethető (saját bejárat és vizesblokk)



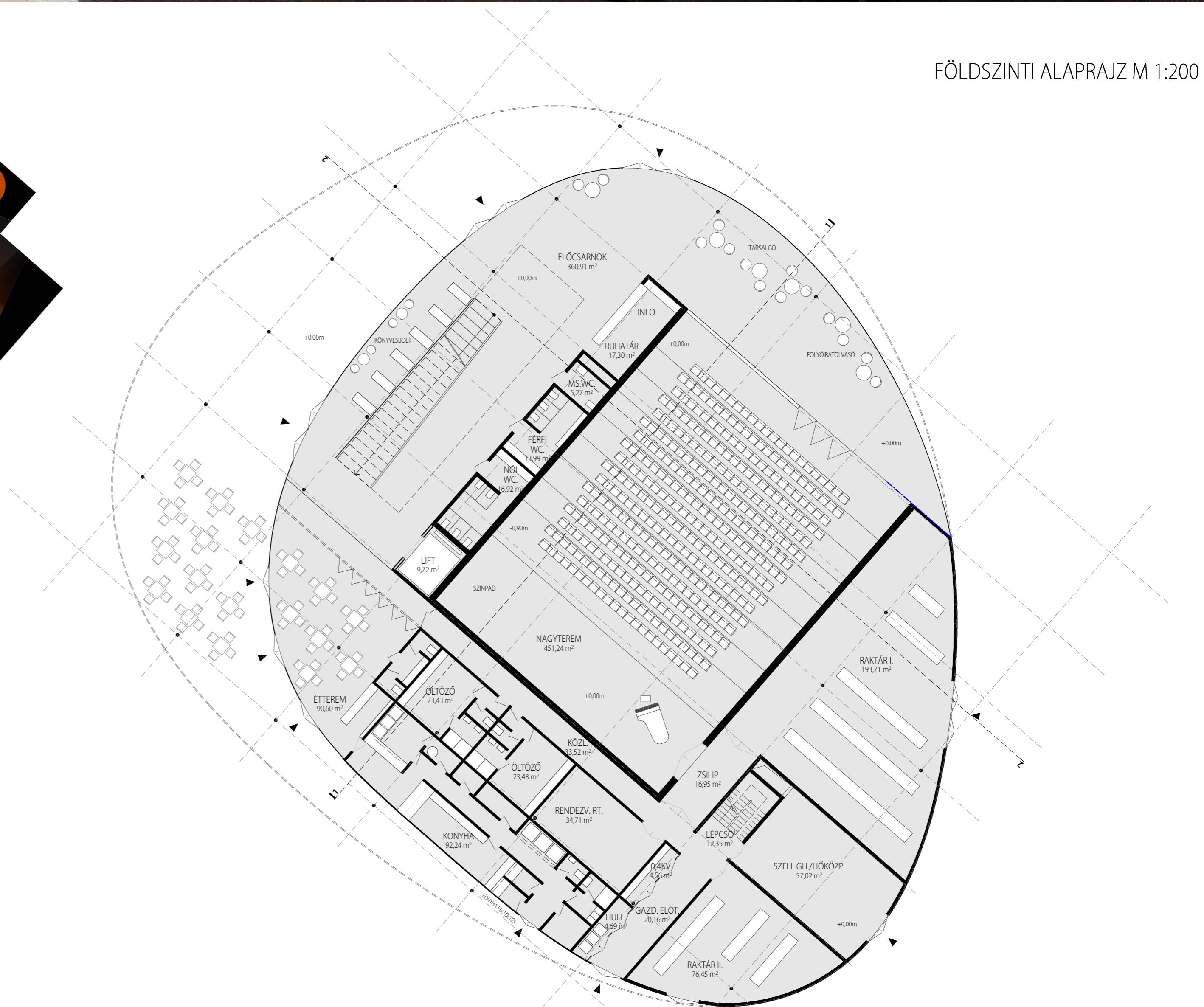
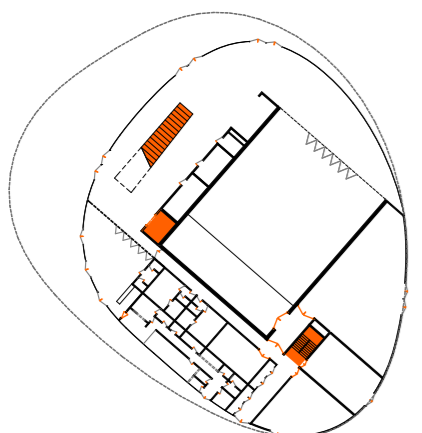
### öltözők és üzemi terület

öltözők a színpad mögött személyzeti bejárat a parkoló felől a raktárak közvetlenül kültérről is feltölthetők

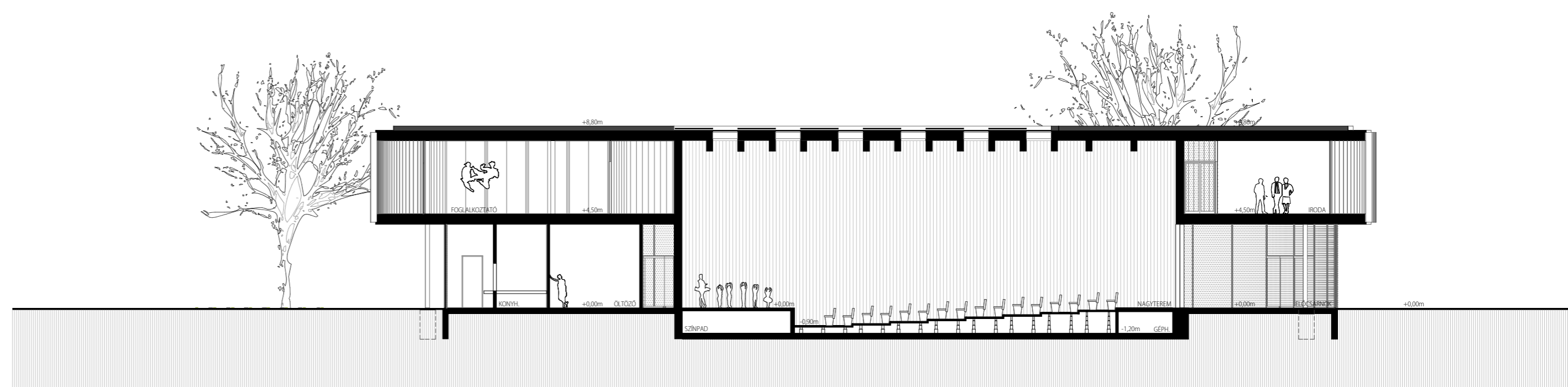


### függőleges közlekedés

közönségforgalom számára olaszlépcső az előcsarnokban nagyméretű lift az előcsarnokban (babakocsi) személyzeti lépcső a gazdasági területen



1-1 METSZET M 1:200



NYUGATI HOMLOKZAT M 1:200

