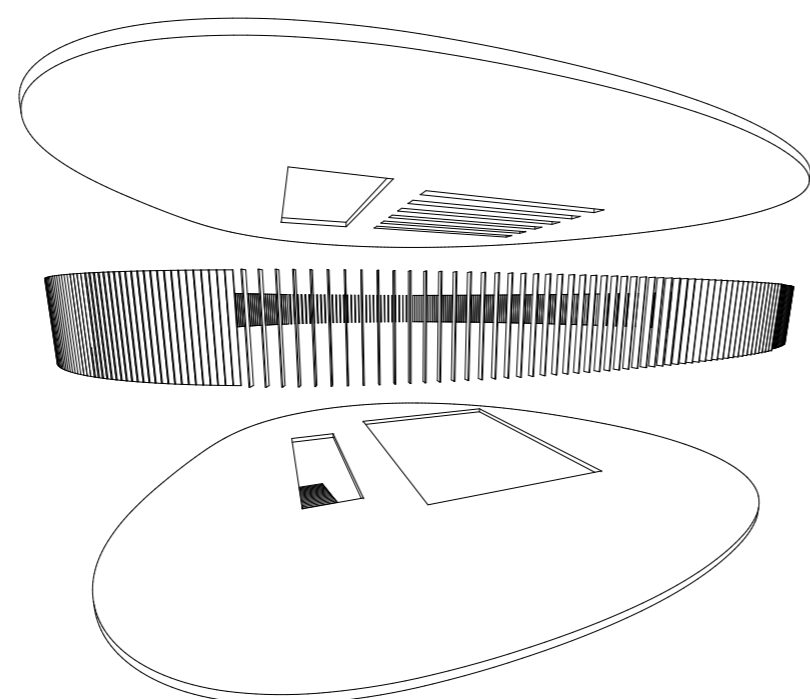




EMELETI ALAPRAJZ M 1:200

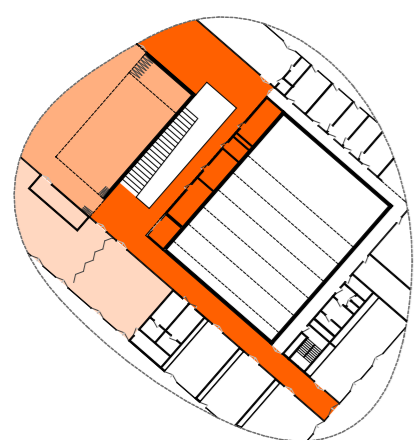
transzparencia

az épület szerves része a térnek és a parknak
a burok hol átjárható, hol áttetsző, hol áttört
a teraszok előtt futó üveglamellák elfordulnak
a tér megnyílik, de a tömeg homogén marad



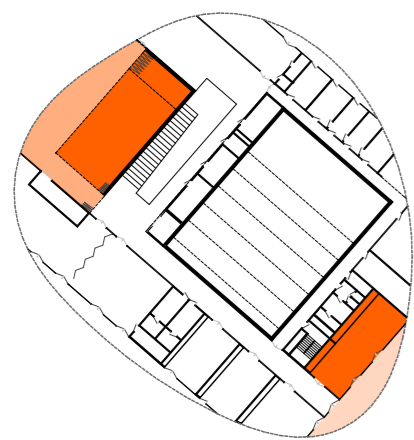
közönségforgalom

a kisterem és a nagy foglalkoztatók megnyitásával
a közönségforgalmi terület alkalmilag tetszőlegesen növelhető
a kiállítóter szabadon kialakítható



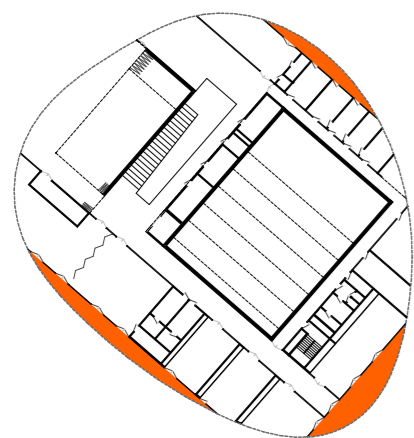
kisterem és többcéltű terem

a kisterem mérete és formája rugalmasan változtatható
a többcéltű teremhez kapcsolódik a délkeleti terasz



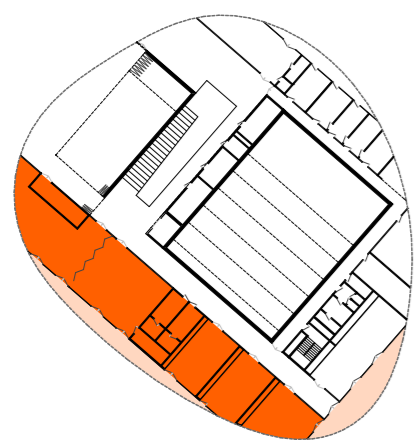
teraszávok

északkeleti, délkeleti és délnyugati teraszáv
szinte minden funkcióhoz kapcsolódik terasz



foglalkoztatók

a foglalkoztatók könnyen összenyithatók
egymás közti arányuk szabadon változtatható

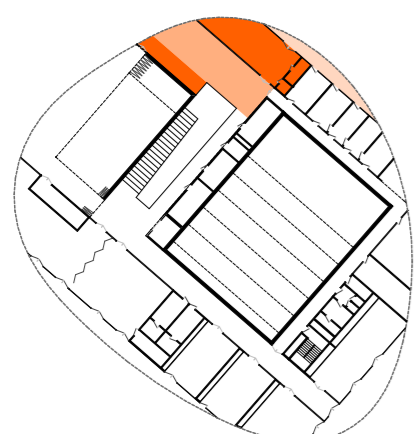


játszóház és net café

az étteremből fel látni a játszóházra,
de a galériabüfé közvetlenül a játszóház mellett van,
ahol a szülők le is ülhetnek egy kávéra a játszóház mellett

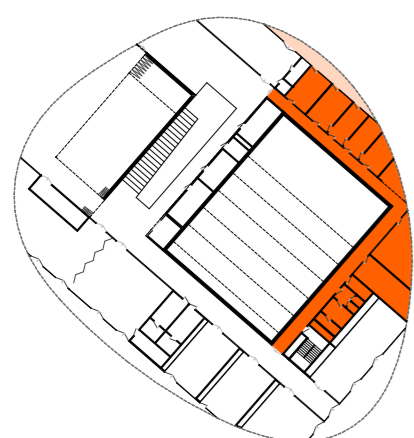
a büfé a kisterem közvetlenül is ki tudja szolgálni,
és a foglalkoztatókhoz is közel van

a gyerekek a kapcsolódó galériarészt és a teraszt is használhatják,
pl. zsúrokra



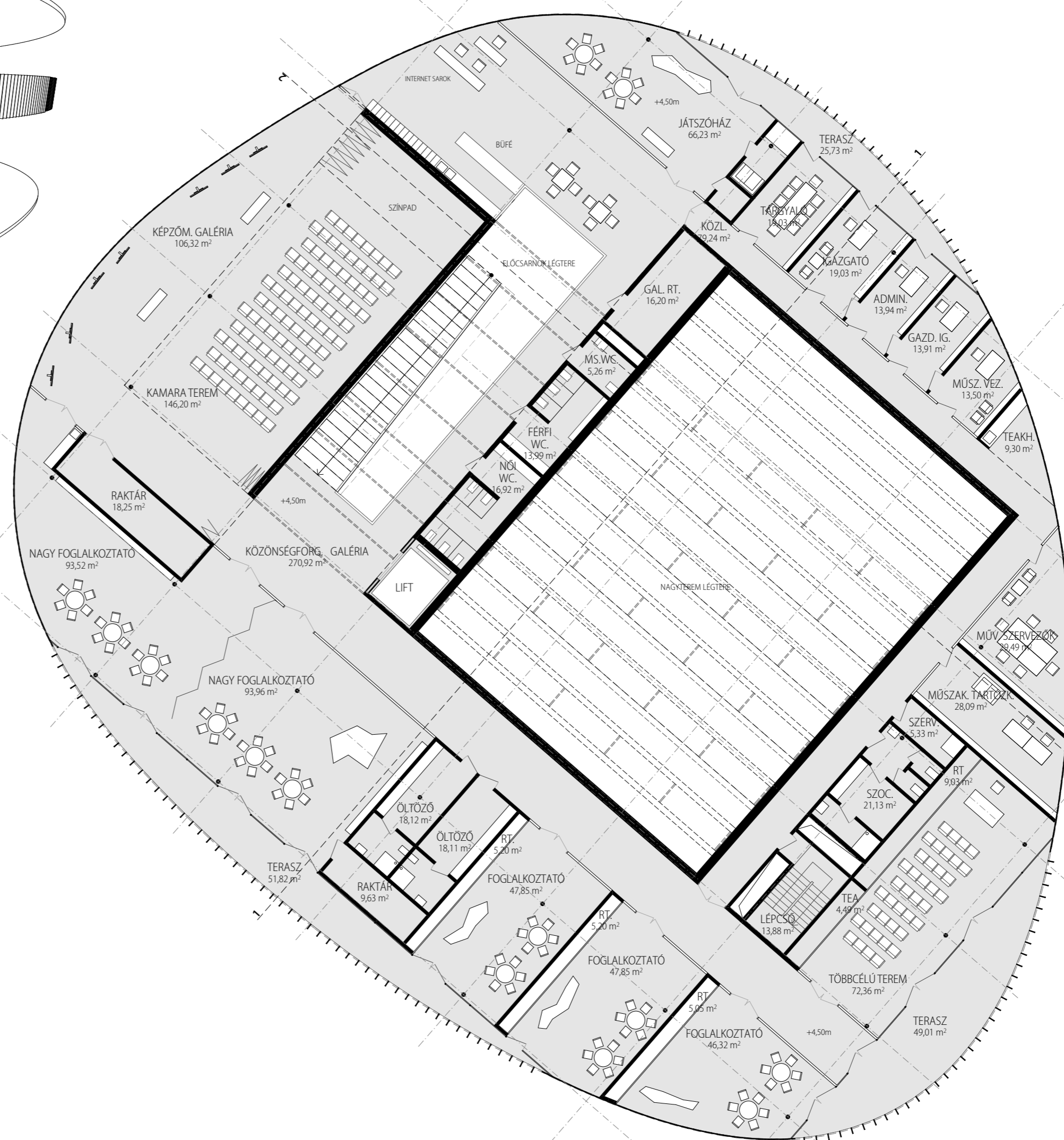
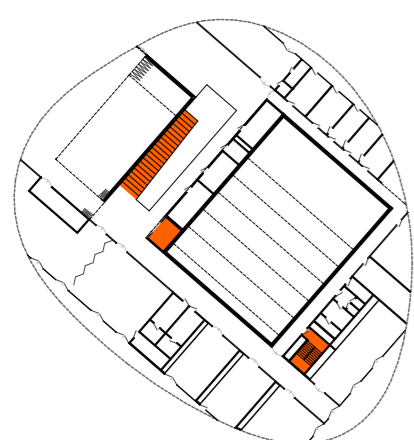
irodák és üzemi terület

az irodák közönségforgalmi területről könnyen elérhetők
a kiszolgáló funkciók rejtettek

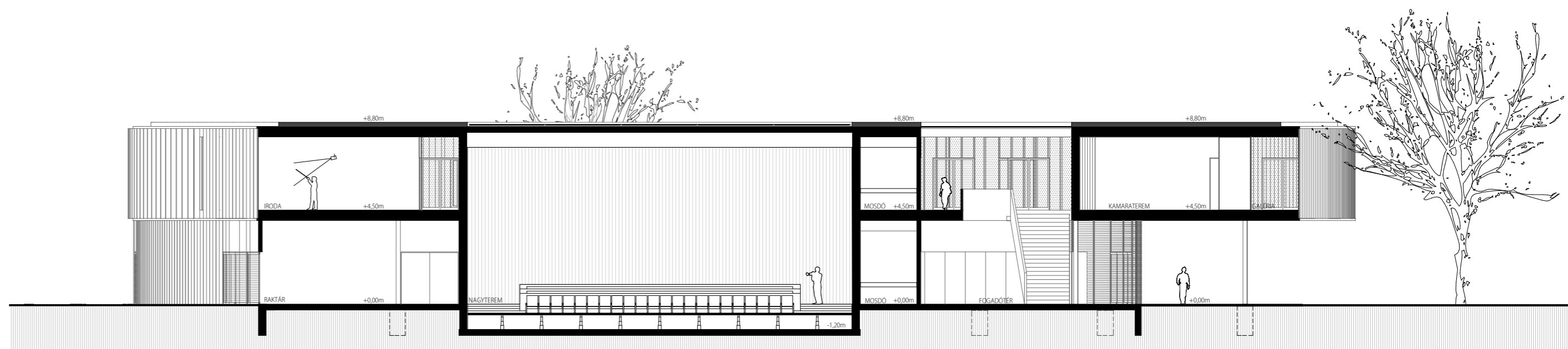


függőleges közlekedés

az olaszlépcső és a lift a galériaszint csuklópontjára érkezik
személyzeti lépcső a gazdasági területen



2-2 METSZET M 1:200



ÉSZAKI HOMLOKZAT M 1:200

