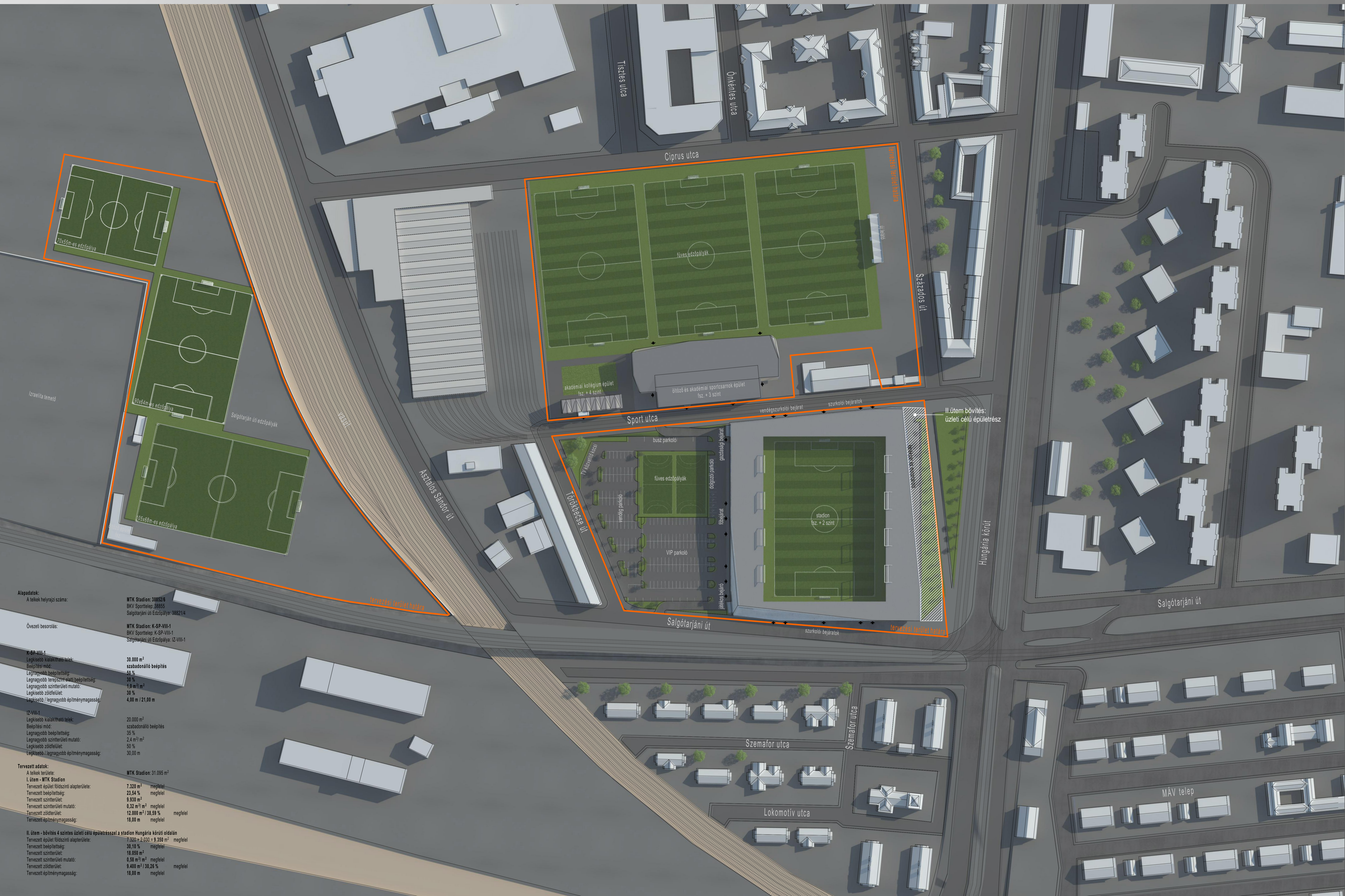


MTK HIDEGKUTI NÁNDOR STADION
 ÉS KÖRNYEZETE FEJLESZTÉSÉNEK
 MEGHÍVÁSOS 2 FORDULÓS ÉPÍTÉSZTERVPÁLYAZATA



Alapadatok:
 A telkek helyrajzi száma: MTK Stadion: 388206
 BKV Sporttelep: 38855
 Salgótarjáni úti Edzőpálya: 388214

Övezeti besorolás:
 MTK Stadion: K-SP-VIII-1
 BKV Sporttelep: K-SP-VIII-1
 Salgótarjáni úti Edzőpálya: IZ-VIII-1

K-SP-VIII-1
 Legnagyobb kialakítható telék: 30.000 m²
 Beépítési mód: szabadonálló beépítés
 Legnagyobb beépítettség: 50 %
 Legnagyobb területszámú beépítettség: 18.000 m²
 Legnagyobb szintterületi mutató: 30 %
 Legnagyobb zöldterület: 4,00 m / 21,00 m

IZ-VIII-1
 Legnagyobb kialakítható telék: 20.000 m²
 Beépítési mód: szabadonálló beépítés
 Legnagyobb beépítettség: 35 %
 Legnagyobb szintterületi mutató: 2,4 m²/m²
 Legnagyobb zöldterület: 50 %
 Legnagyobb / legnagyobb építménymagasság: 30,00 m

Tervezett adatok:
 A telkek területe: MTK Stadion: 31.095 m²

I. Ütem - MTK Stadion
 Tervezett épület földszinti alapterülete: 7.320 m² megfelelő
 Tervezett beépítettség: 23,54 % megfelelő
 Tervezett szintterület: 9.530 m²
 Tervezett szintterületi mutató: 0,30 m²/m² megfelelő
 Tervezett zöldterület: 12.000 m² / 38,59 % megfelelő
 Tervezett építménymagasság: 18,00 m megfelelő

II. Ütem - bővítés 4 szintes üzleti célú építéssel a stadion Hungaria körút oldalán
 Tervezett épület földszinti alapterülete: 7.320 + 2.430 = 9.350 m² megfelelő
 Tervezett beépítettség: 30,18 % megfelelő
 Tervezett szintterület: 18.050 m²
 Tervezett szintterületi mutató: 0,58 m²/m² megfelelő
 Tervezett zöldterület: 9.400 m² / 30,26 % megfelelő
 Tervezett építménymagasság: 18,00 m megfelelő

HELYSZÍNRAJZ M 1:1000