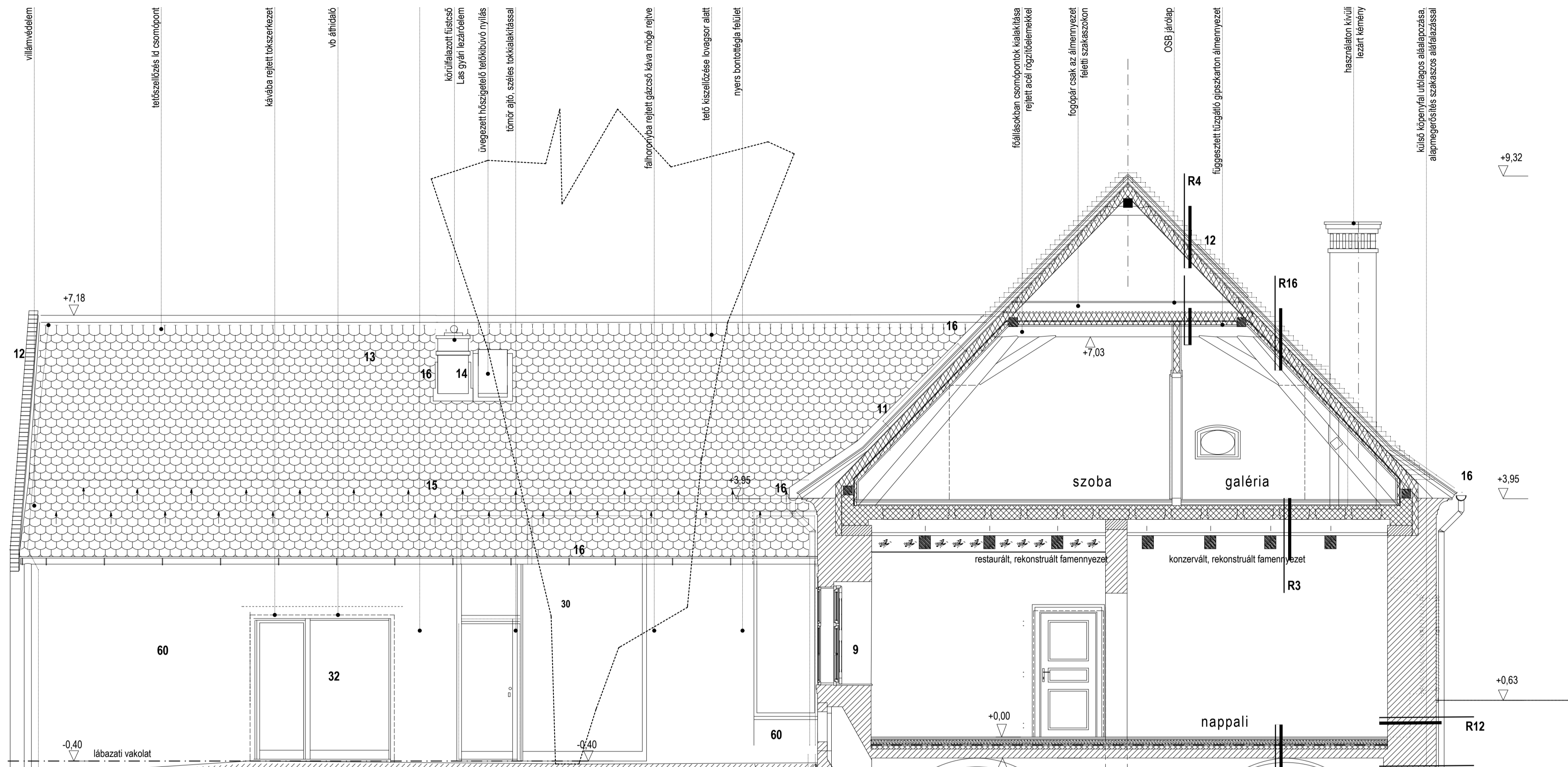


- 1 in situ kőfaragvány-középkori ablak
- 2 szilikátfestés, fugák javítása (keim)
- 3 kő könyöklőpárkány
- 4 kökeret
- 5 vakolatkeret
- 6 kökeret téglá magasítással,vakolattal egységesítve
- 7 kávbőlletben kialakított, besimuló, tömör ajtó
- 8 új osztás nélküli ablak, külső kávbőllettel
- 9 eredeti alapján újragyártott kapcsolt hevedertokos ablak, belső hőszig. szárnnyal
- 10 pinceszellőző előtt nyitható tömör tábla, kovácsoltvas pántokkal
- 11 tetőtér új ablak, velux
- 12 macskalepcső bontása, újrafalazása
- 13 kettős hődfarkú cserépfedés:creaton
- 13' kettős hődfarkú cserépfedés: tondach
- 14 falazott kémény
- 15 eredeti alapján újragyártott kovácsoltvas hőfógó
- 16 rheinzink antracit bádogosszerk.
- 17 épület körüli szivárgó
- 18 körülfalazott szellőző
- 19 kőszínű durvaszemcsés rusztikus vakolat
- 20 bádogosszerkezettel egyező borítású szekcionált garázkapu, new silkgrain titan m bordás
- 21 rekonstruált barokk kapu,nyersléglá kerettel -viróslényő, natúr olajozott kivitellet, belső nyílászárnyal
- 22 befalazott ablakülke bemutatása vakablakként
- 23 feliratos eredeti kocsmacéger másolata
- 24 téglá felfalazás, rejtett vb.koszorú
- 25 barabás téglá falfefedés
- 26 út alá benyúló kaverna részben betömedékelve
- 27 meglévő kő kerítésfal
- 28 hőszig. ablakok
- 29 padlástér hőszigetelő bevilágítóablak
- 30 üvegfal- télikert homlokzat
- 32 üvegezett erkélyajtó
- 34 tömör fa belső ajtó
- 35 körülfalazott füstcső
- 36 megerősített kő pillér felmagasítása bontott téglával
- 37 ülőfülkék visszaállítása, restaurálása
- 38 tömör ajtólap
- 39 megl. torkrét beton támfalmegerősítés, penge támpillérek
- 40 természetes falazat, mészhabarc fugajavítása
- 41 tűzfal alpinechnika segítségével átvizsgálva, mozgó kő/vakolatdarabok rögzítése, repedések tömítése
- 42 ovál barokk ablak, új hőszig belső szárnnyal
- 43 támfal falkorona újrafalazása kőporos mészhabarcscsal,
- 44 cementes fugajavítások eltávolítása, újrafugázás mészhabarcscsal
- 45 kosárfüves pinceboltozat
- 46 pincs félköríves nyílt bejárata
- 47 egykori pinceboltozat válla
- 48 megl. vízkivezetés 6cm acélcsővel
- 49 sziklafelszín
- 50 csatlakozó szomszéd épület
- 51 szivárgó vizek kivezetése
- 52 barokk csonkakonty vonala
- 53 körülfalazott szellőző
- 54 téglá áthidaló süllyesztése, "visszahúzóva" élszedés síkjába
- 56 fűsz szellőző kivezetés
- 57 restaurált 17.sz-i vakolattörédek és maradványok környezetébe illeszkedő kiegészítések
- 58 átmeneti zóna: vakolatvékonyítás a vakolatpótálás vékonyításával
- 59 restaurált és szükség szerint rekonstruált kváderminta
- 60 tisztított javított újrafugázott nyers végyeskő falazat impregnálva
- 61 pincei lemezszigetelés felhajtása, lábazati vakolat



Rétegrendek: - MÓDOSÍTOTT

- R1 Pincszinti padló**
6,5 cm homokágyba fektetett bontott téglaburk.
2cm homokágy (benne elektromos vezetékek)
szigetelés: ld szigetelési zárodokumentáció :
2 réteg talajnedvesség elleni cementiszap bevonatszigetelés
6 cm aljzatbeton, C16-16kk
min. 10 cm kavicságy N60/30
termett talaj
- R2 Földszinti melegpadló főépületben**
2 cm keményfa hajópadló
nedvességet lezáró műgyanta bevonat
önterülő aljzatkiegénylítő réteg
6 cm estrich
változó vastagságú könnyűbeton (polisztirolgyöngy) feltöltés
2 réteg talajnedvesség elleni cementiszap bevonatszigetelés (ld szig. zárodok.)
5 cm héjbeton megerősítés statikai zárodokumentáció szerint
15 cm téglaboltozat megtisztított felülettel, kikapart fugákkal

- R3 Főépület földszint feletti földeme**
1,2 cm szallagparketta
habhát alátét (polifoam)
2,2 cm OSB alátét
5/5 cm láng- és biológiai kártevők ellen impregnált „úsztatott” párnafa ,
közte hőszig. (ásványgyapot) 5,5cm
5-6 mm polifoam csik párnafák alá
6 cm felbeton
23 cm porotherm földem
5 cm légrés
5 cm falfödém felső borítás, restaurált díszítőfestéssel
22 cm (meglévő) fa földemgerendák

- R16 fordó zárófödém**
2cm Tondach, szegmensíves hődfarkú kétszeres cserépfedés
3/5 cm láng- és biológiai kártevők ellen impregnált tetőleőcsés
5/7,5 cm láng- és biológiai kártevők ellen impregnált ellenlécezés
1 réteg alacsony párevezetési ellenállású alátét héjazat (pl. Dörken Delta Foxx)
15 cm kőzetgyapot hőszigetelés száruvák között (pl. Rockwool Deltarock Plusz)
1 réteg parázáró műanyag fólia ragasztott átlapolásokkal (pl. Dörken Deltareflex Plusz)
5 cm kőzetgyapot hőszigetelés burkolattartó váz között (pl. Rockwool Multitrock)
profilváz, stábilváz
18mm lambéria fényből

- R4 tetőfedés beépítetlen részen**
2cm szegmens vágású, kettős cserépfedés (creaton)
3/5 cm láng- és biológiai kártevők ellen impregnált tetőleőcsés
5/7,5 cm láng- és biológiai kártevők ellen impregnált ellenlécezés
1 réteg alacsony párevezetési ellenállású alátét héjazat
szaruzat
padlástér

Jelen dokumentáció az MNM-NÖK által 2011. szeptemberben készített, 2012 augusztusban módosított kiviteli terv, valamint a kivitelezés során készült naplómellékleti tervek alapján és a kivitelező: 3R Kft. által az alkalmazott technológiákra, valamint a beépített építési anyagokra, rétegrendekre vonatkozó adatszolgáltatása szerint készült.

Bp.I. ker. KAPUCINUS UTCA 9. HELYREÁLLÍTÁSA

dátum: 2013. augusztus

rajz megnevezése:
1-1 metszet
lépték: M=1:50 rajzsám: **É-4**

éptető:
BUDAPEST, I. KER. BUDAVÁRI ÖNKORMÁNYZAT
1014 Budapest, Kapisztrán tér 1.

tervező:
NÖK
MNM | Nemzeti Örökségvédelmi Központ
1113 Budapest, Daróci út 3.

épkész:
Garaguly Kinga É-01-4100
épkész:
Hild Csorba Bernadett É-01-3756
osztályvezető:
Wittinger Zoltán

Ez a dokumentáció a Tervező szellemi tulajdona, melynek védelmét az 1999. évi Szvt. LXXVI. törvény 15. (3) pontjában foglalk. valamint a Legfelsőbb Bíróság BH 1980/332. sz. döntése biztosítja. Egyéb megállapodás hiányában minden jog fenntartva!