

TELEPÍTÉSI KONCEPCIÓ

A pavilonrendszerünk formai meghatározásánál fontos volt, hogy szta, átlátható telepítési rendszert tudjunk alkotni. Elhelyezési javaslatunkban "utcákat" hozunk létre, amelyek illeszkednek egyrészt a pavilonegységek raszteréhez, másrészt figyelembe veszik a környezeti adottságokat is.

A rendszer alapvetően egy pillérvázból és egy tetőszerkezetből áll. Az ebbe beilleszthető modulok úgy működnek, hogy azok szükség esetén mindkét irányba működni tudjanak. Ezáltal a köztes "utcákon" két irányban működő árusító felületek is létre hozhatóak. Továbbá ki is hagyhatóak elemek, így hozva létre fede -nyitó tereket vagy kisebb egyszerű átközelkedő felnyitásokat. Mindezzel együ az erős karakter nem szakad meg.

- jelmagyarázat**
- kereskedelmi pavilon
 - pavilon lezárási koncepciója
 - vendéglátó egységek
 - információs pavilon
 - egyéb kiszolgáló egységek
 - fő közlekedési irányok
 - karácsonyfa

statisztika

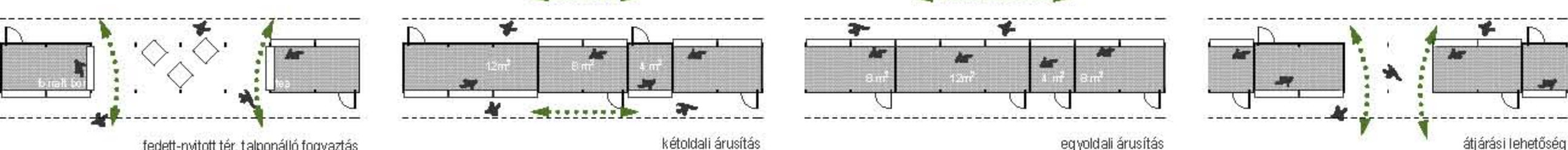
minimális sorok közötti távolság
5,5 m

kereskedelmi pavilonok összesen
57 db x 8 m² = **456 m²**

vendéglátó pavilonok összesen

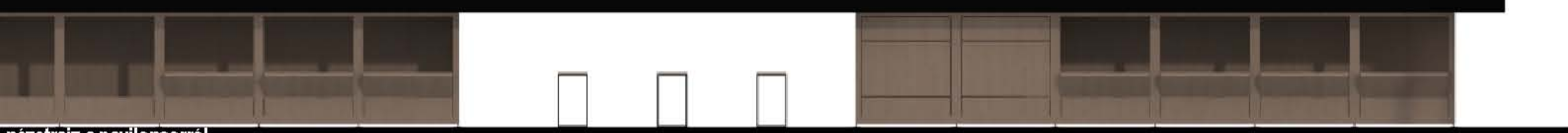
4 db x 24 m ² = 96 m ²
1 db x 16 m ² = 16 m ²
1 db x 40 m ² = 40 m ²
8 db x 8 m ² = 64 m ²
összesen 216 m²

berendezési helyszínrajz 1:500



variációs lehetőségek

fedett-nyitott tér, talponálló fogyasztás kétoldali árusítás egyoldali árusítás átjárási lehetőség



nézetrajz a pavilonsorról



FELHASZNÁLÁSI LEHETŐSÉGEK

A rendszer vázas tartószerkezetéből, az ahhoz illeszkedő modulrendszerből és mindennek tetszőleges számú sorolhatóságából olyan sokvariációs megoldás jön létre, amely minden, a pályázatban elvárt funkcionális elvárásra választ ad:

TÍPUS 1

Télesített rendszer:

A modulelemek úgy illeszthetők a vázrendszerbe, hogy azok fűthető egységeket képezzenek. Ezáltal a pavilonrendszer megfelelően használható a - használat és igénybevétele szempontjából határértékek tekintetében - adventi vásárok alkalmával. Téli időszakban alkalmazva a rendszerbe beépül minden modul és elem: tető, pillérváz, padló, nyitható és fix falpanelek, polcelem, állóasztal, "sörpad", "sörasztal"

TÍPUS 2

Mobil árusító elem:

Az elemek úgy is összeállíthatók, hogy abból mobil, zárható egységeket lehessen képezni. Ezek az egységek elsősorban rövid intervallumban megrendezett vásárok, termelői piacok esetén használhatóak. Alkalmazásuk nem hely specifikus, a város bármely részén felhasználhatóak. Szükséges elemek: fix falpanel, polcelemek. Kiegészítésként árnycukor textil használható.

TÍPUS 3

Nyitott rendszer:

A nyitott rendszer első sorban a tavaszi, nyári és őszi fesztiválok alkalmával használható. Olyan fedett-nyitott tér alakul ugyanis ki, amely alatt egy "multifunkcionális" tér adódik.

Szükséges elemek: : tető, pillérváz.

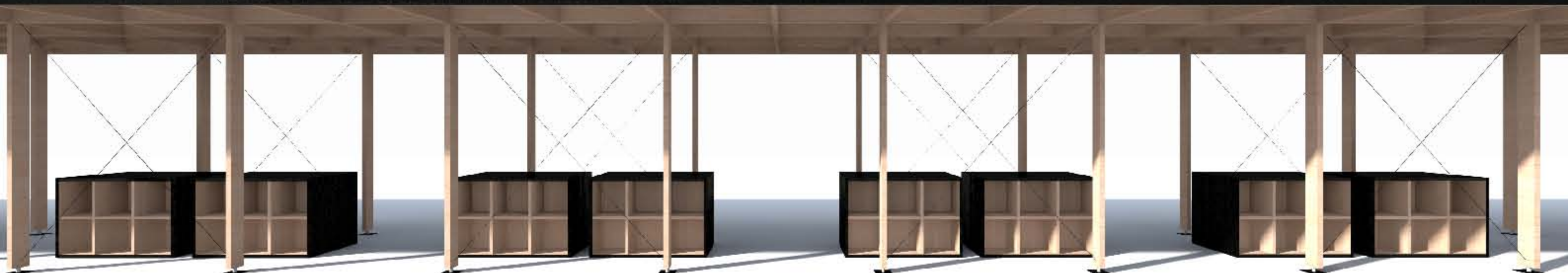
Funkciótól függően választható elemek: polcelem, állóasztal, "sörpad", "sörasztal"

KÖLTSÉGBECSLÉS

Az árak bruttóban értendők

MEGNEVEZÉS	EGYSÉG ÁR
Tetőszerkezet	27.000 Ft/m ²
Fix falelem	35.120 Ft/db
Nyíló falelem	56.420 Ft/db
Padló szerkezet	7.500 Ft/m ²
Pillér	6.000 Ft/db
Polcelem	13.275 Ft/db
Asztal	20.000 Ft/db
Pad	10.000 Ft/db
Állóasztal	15.000 Ft/db

KH KÖNYVHÉT



GOURMET fesztivál

