

R2 Tetőrétegrend 2- kültér

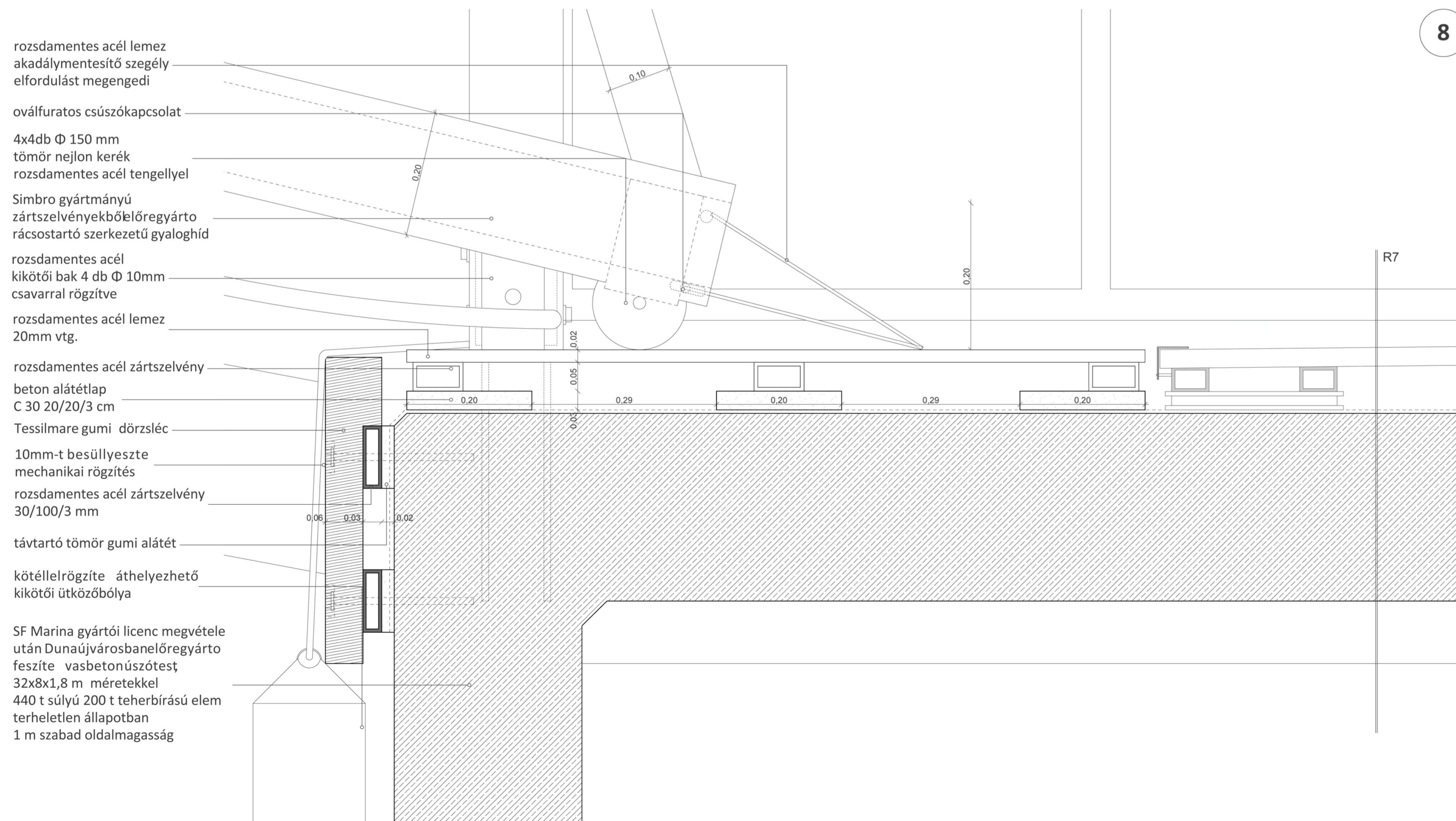
- Lexan Thermoclear Plus 25 mm üreghelyes polikarbonát lemez
- h = 20 cm C40 puhafából gyárilag ragasztó gerendarács
- Krüllung Horiso TX-GZ külső téri ellenhúzó natúrtextil árnyékolószervezet

R3 Általános fali rétegrend

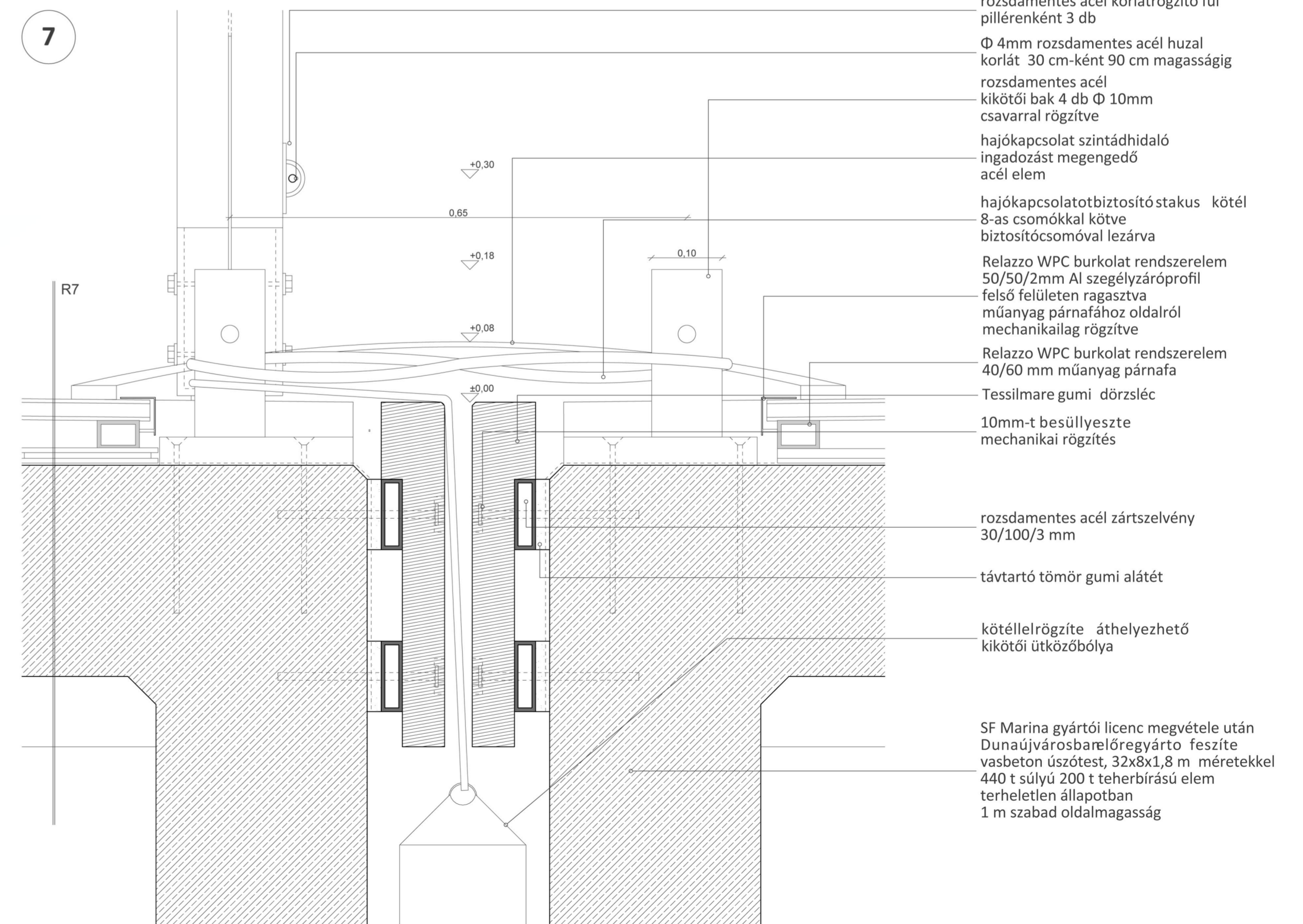
- 2 cm eternitburkolatöröhr RAL 9002 lécvázra ragasztva, a n gra ffi bevonaaal ellátva
- Sika Tack panel szálcement ragasztó rugalmas ragasztás
- 2/8 cm deszkaváz 50 cm-ként ragasztó eternit burkolat hátszerkezete
- nedvességzáró - páraáteresztő fólia
- 15 cm ásványi szálal hőszigetelés
- párazáró fólia
- 3 cm szerelőréteg
- 10 mm Natúr erdei fenyő rétegelt lemez akril alapú fedőlakkezeléssel

R7 Kültéri Padlórétegrend

- WPC teraszburkolat (Relazzo) REHAU kapocsrendszerrel rögzítve
- 40/60mm műanyag párnafa 50 cm-ként
- Diadem SLH-42 teraszlabák támasztószervezet 60cm-ként
- 1 réteg modifikált bitumenes lemez vízszigetelés a beton úszótest hosszútávú védelmére
- Előregyártó beton úszótest 30 cm vb. födém



- rozsdamentes acél lemez akadálymentesítő szegély elfordulást megengedi
- oválfuratos csúszókapcsolat
- 4x4db Ø 150 mm tömör nejlön kerék rozsdamentes acél tengellyel
- Simbro gyártmányú zárszelvényekből előregyártó rácsostartó szerkezetű gyaloghíd
- rozsdamentes acél kikötői bak 4 db Ø 10mm csavarral rögzítve
- rozsdamentes acél lemez 20mm vtg.
- rozsdamentes acél zárszelvény beton alátétlap C 30 20/20/3 cm
- Tessilmare gumi dörzsléc 10mm-t besüllyeszte mechanikai rögzítés
- rozsdamentes acél zárszelvény 30/100/3 mm
- távtartó tömör gumi alátét
- kötéllelrögzíte áthelyezhető kikötői ütközőbólya
- SF Marina gyártói licenc megvétele után Dunaújvárosbanelőregyártó feszíte vasbetonúszótest 32x8x1,8 m méretekkkel 440 t súlyú 200 t teherbírású elem terheletlen állapotban 1 m szabad oldalmagasság



- rozsdamentes acél korlátörögzőtő fül pillérenként 3 db
- Ø 4mm rozsdamentes acél huzal korlát 30 cm-ként 90 cm magasságig
- rozsdamentes acél kikötői bak 4 db Ø 10mm csavarral rögzítve
- hajókapcsolat szintáthidaló ingadozást megengedő acél elem
- hajókapcsolatbiztosító stakus kötél 8-as csomókkal kötve biztosítócsomóval lezárva
- Relazzo WPC burkolat rendszerem 50/50/2mm Al szegélyzáróprofil felső felületen ragasztva műanyag párnafához oldalról mechanikailag rögzítve
- Relazzo WPC burkolat rendszerem 40/60 mm műanyag párnafa
- Tessilmare gumi dörzsléc 10mm-t besüllyeszte mechanikai rögzítés
- rozsdamentes acél zárszelvény 30/100/3 mm
- távtartó tömör gumi alátét
- kötéllelrögzíte áthelyezhető kikötői ütközőbólya
- SF Marina gyártói licenc megvétele után Dunaújvárosbanelőregyártó feszíte vasbetonúszótest, 32x8x1,8 m méretekkkel 440 t súlyú 200 t teherbírású elem terheletlen állapotban 1 m szabad oldalmagasság