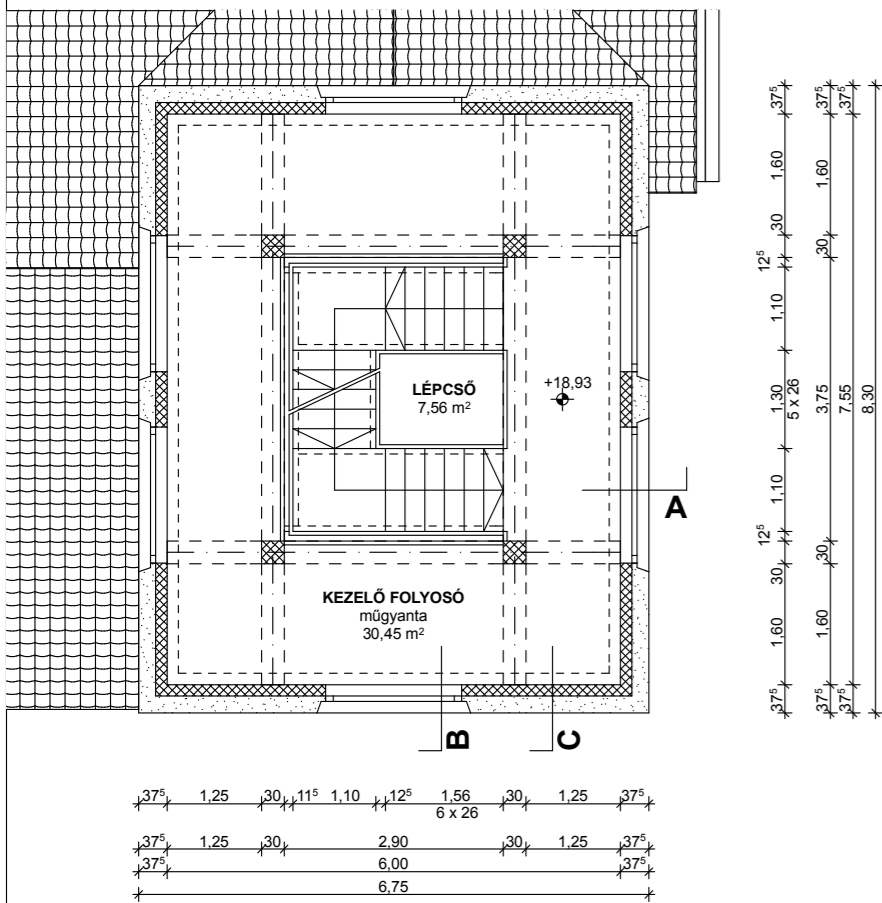
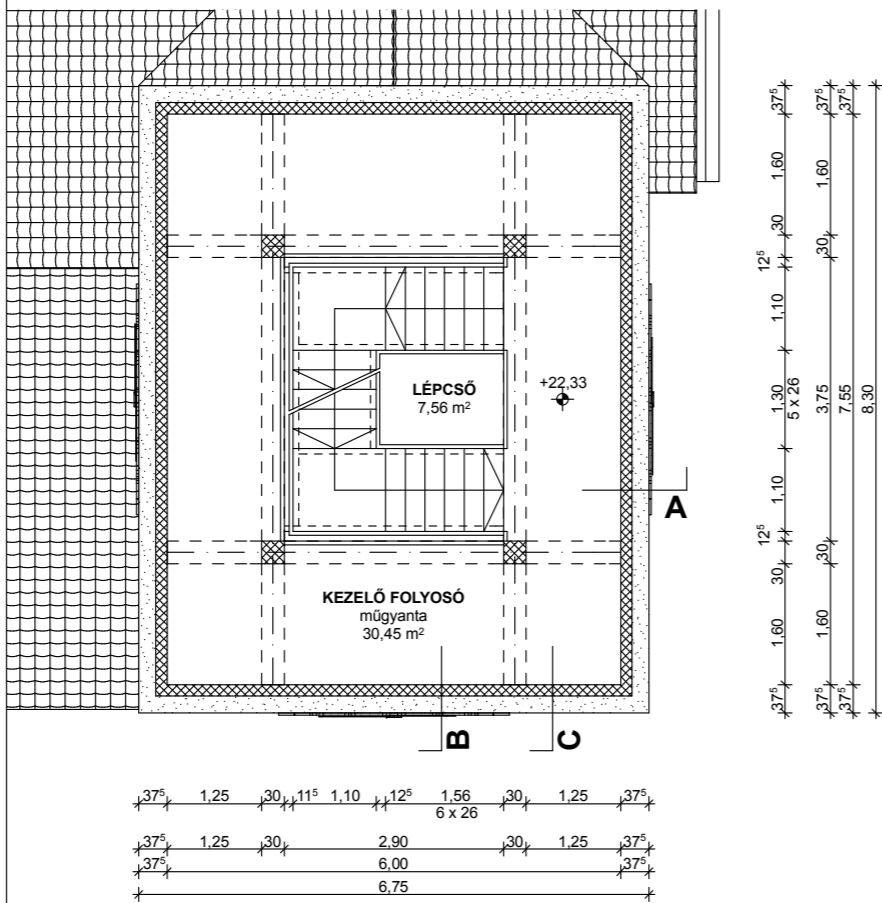


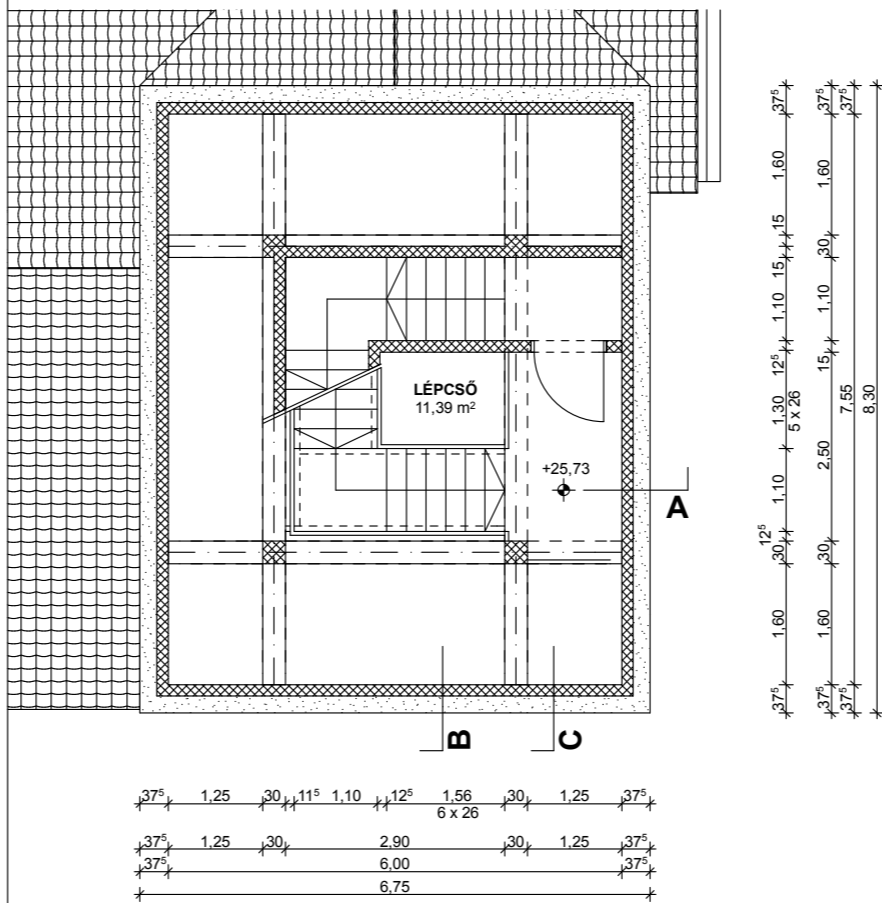
+5. LÉPCSŐSZINT (ABLAK KEZELŐ FOLYOSÓ)



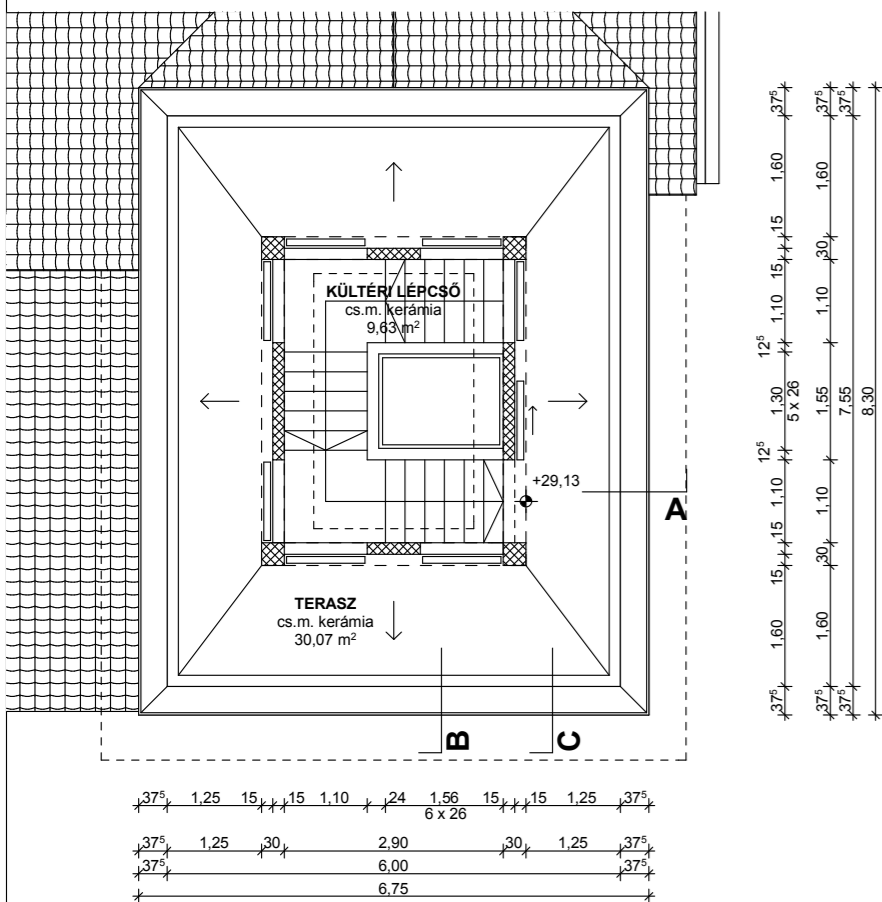
+6. LÉPCSŐSZINT (ÓRA KEZELŐ FOLYOSÓ)



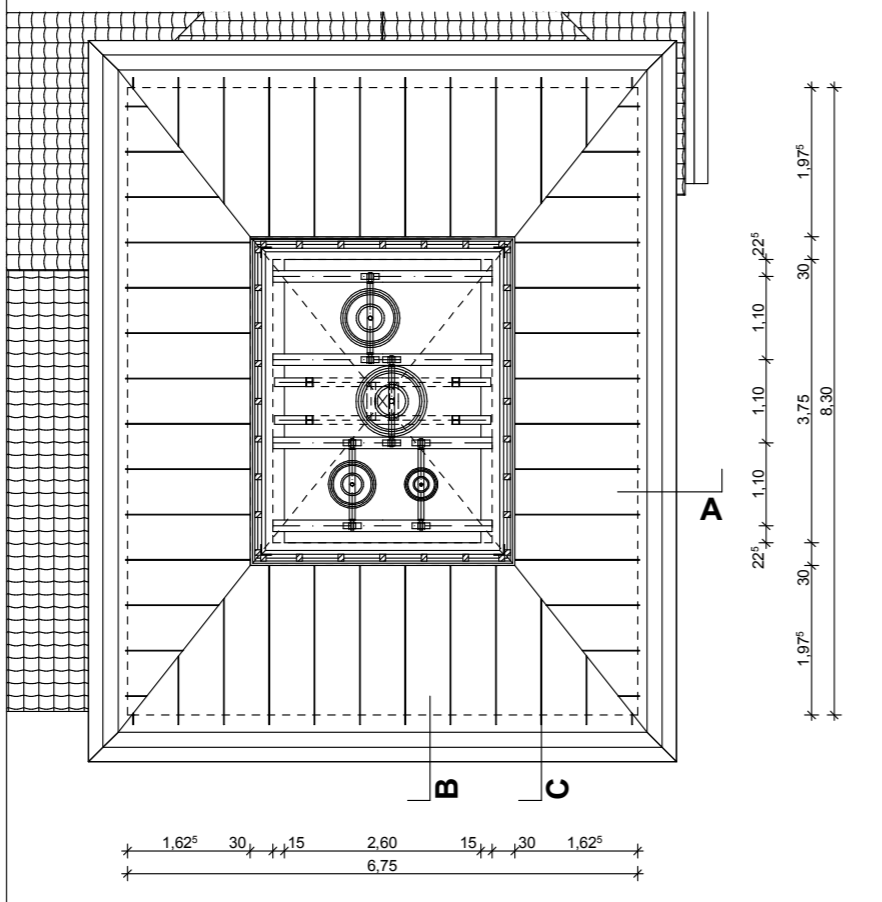
+7. LÉPCSŐSZINT (ÓRA)



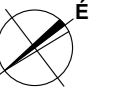
+8. LÉPCSŐSZINT (TERASZ)



+9. SZINT (HARANG)



±0,00 = 114.00 Bmf



JELMAGYARÁZAT

- MEGLÉVŐ SZERKEZET
- MEGLÉVŐ VASBETON SZERKEZET
- MEGLÉVŐ TÉGLA FALSZERKEZET TERMÉSKŐ BURKOLATTAL
- TERVEZETT VASBETON SZERKEZET
- TERVEZETT VASBETON FALSZERKEZET TERMÉSKŐ BURKOLATTAL
- GIPSZKARTON VÁLASZFAL
- TERVEZÉSSEL NEM ÉRINTETT ÉPÜLETRÉSZ

ATLANT Épülettervező Kft. 1025 Budapest, Nagybányai út 91. telefon: 275-1177 telefax: 394-4822 e-mail: atlant01@t-online.hu	Eredeti tervező: Rimanóczy Gyula
	Ügyvezetők: Csikós Zoltán Peity Attila
Munka megnevezése:	Páduai Szent Antal Plébániatemplom Toronyépítése 1145 Budapest, Bosnyák tér 6-7. Hrsz.: 31262/3
Szerz.: 223/13	Ép. eng. terv. lépték 1:100, 1:1000 dátum 2013. április
Rajz címe:	Torony alaprajzok-2 (új toronyrész) Tervezett állapot
Megrendelő:	Páduai Szent Antal Plébánia, 1145 Budapest, Bosnyák utca 26.
Építész tervező:	Csikós Zoltán, Peity Attila