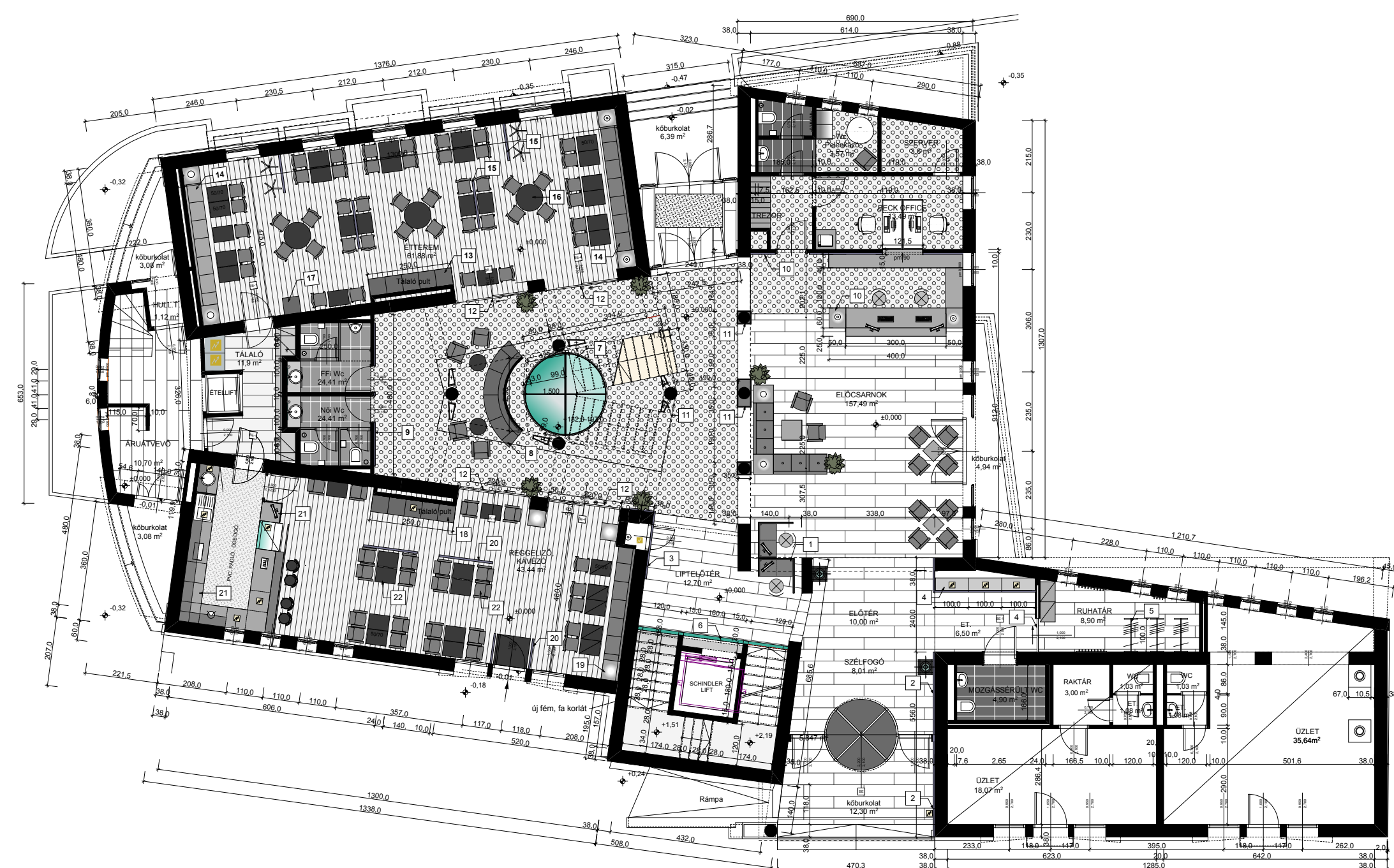


Pince



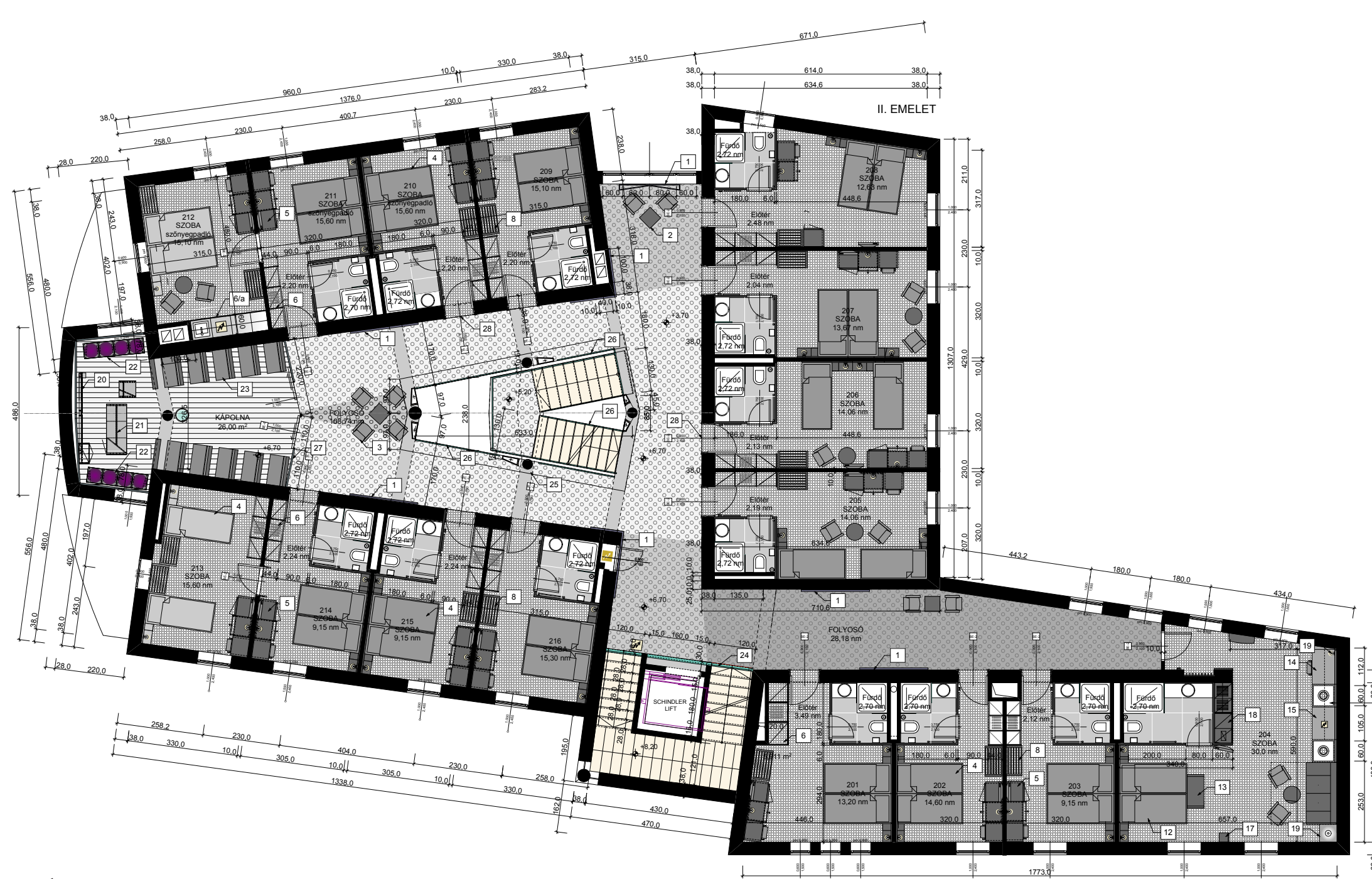
Földszint



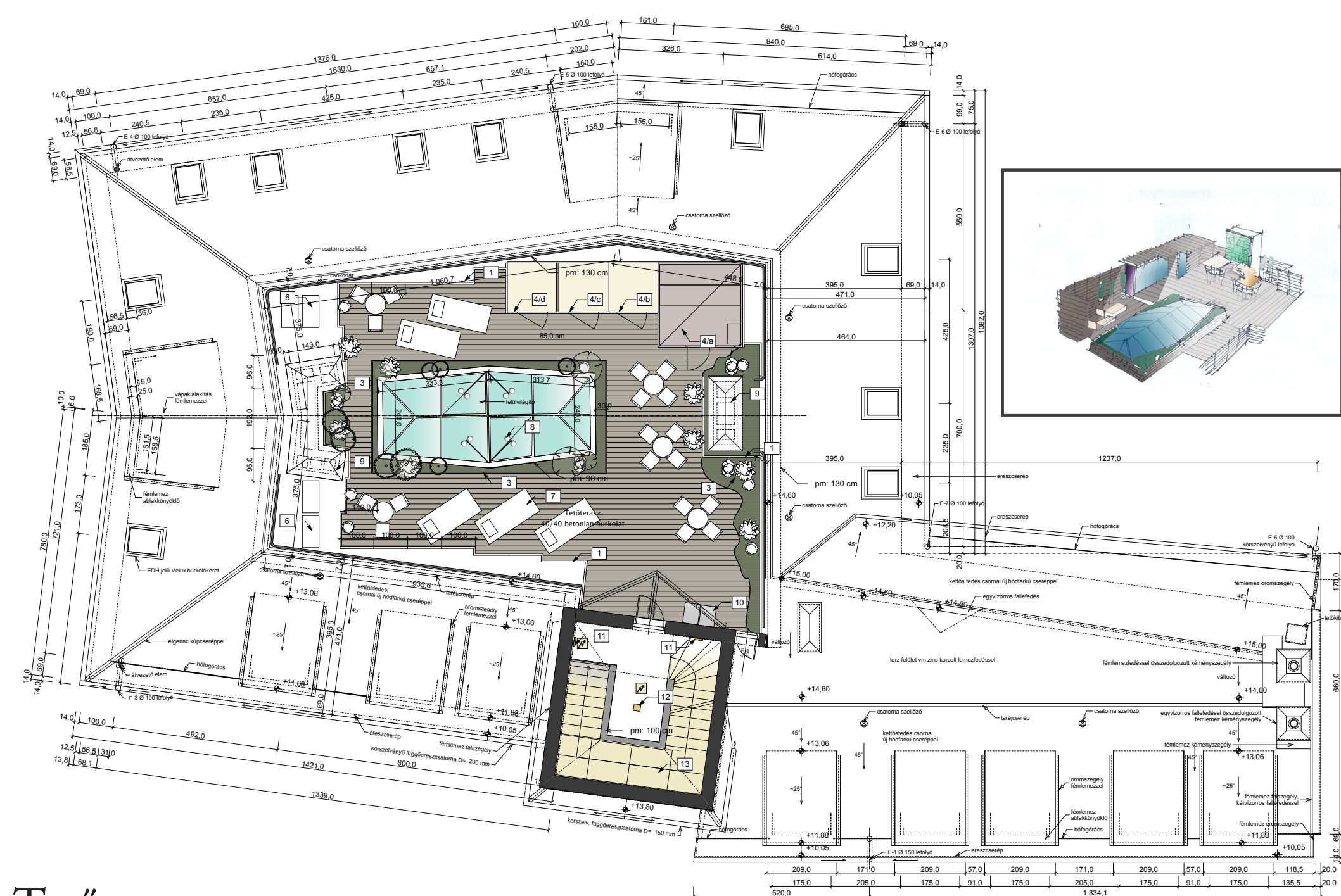
I. emelet



Tetőtér



II. emelet



Tetőterasz



Alaprajzok

Grafikák

Székesfehérvár - Szent Gellért Hotel és Tanulmányi Ház

2012 - 2014

Tervező: Keso Design Stúdió

Építész, belsőépítész: Somogyi Pál munkatárs: Vukov-Várnagy Éva

Megbízó: Székesfehérvári Egyházmegye, Spányi Antal megyéspüspök, Csány Zoltán főépítész

Projektmenedzser: Scharer Mihály

Fotó: Rosta József

www.szentgellerthotel.hu

