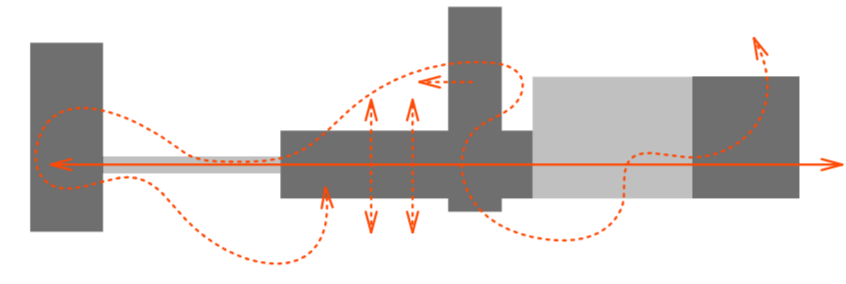
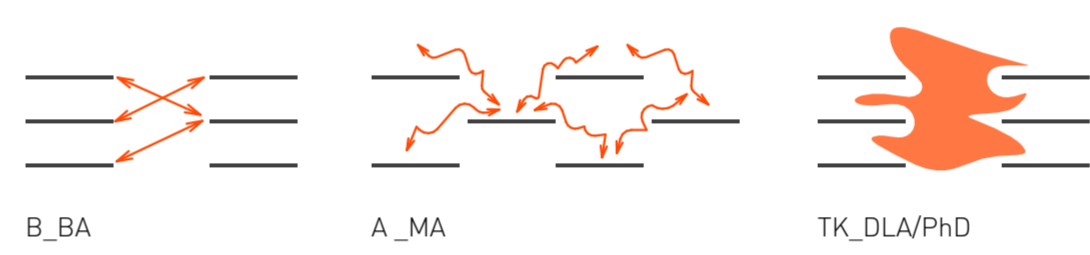


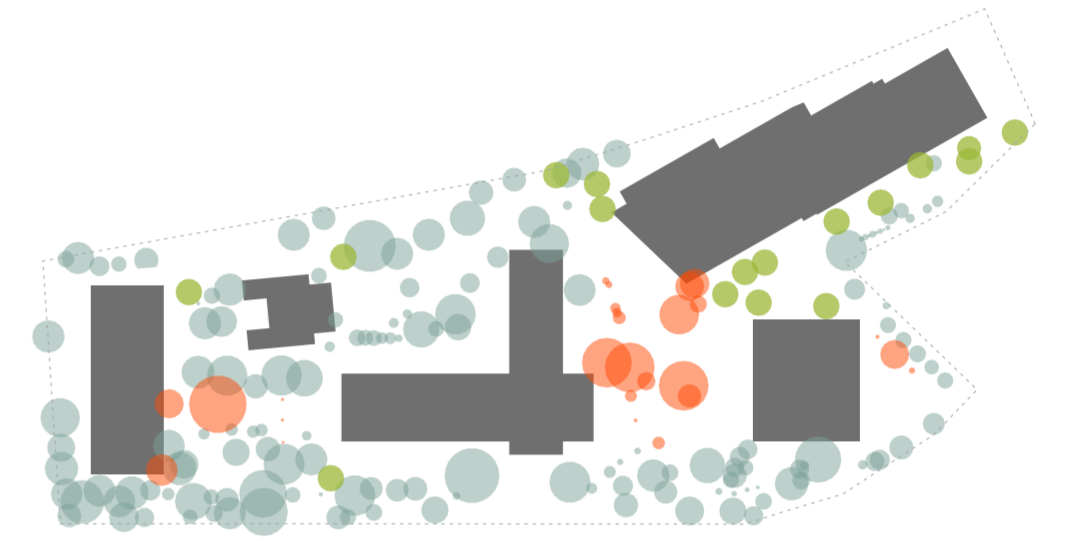
Az együttes gerincét az épületeket összekötő, közel kelet-nyugati lefutású tengely adja. Mindkét végét egy-egy átrium zárja, rajtuk keresztül a természeti környezet érzékelhetővé válik.
The main axis running east-west represents the backbone of the ensemble. There is an atrium on both ends, nature becomes visible through them.



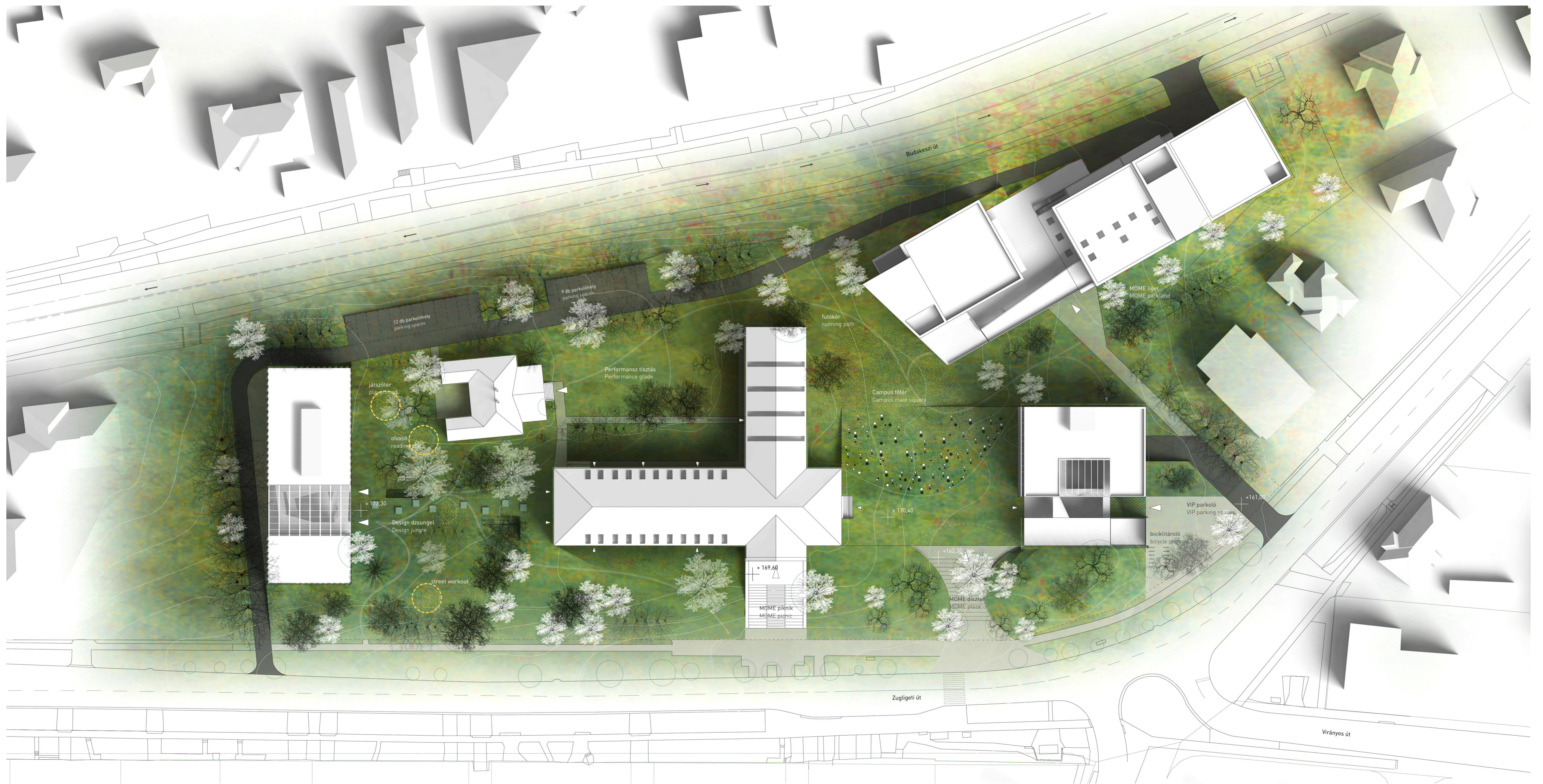
Koncepciónk intenzív parkkapcsolatot feltételez, ennek megfelelően kiemelten kezeltük a parkba való kijutás minél sokrétűbb megvalósítását. A fő forgalmi tengely mentén számos helyen lehet a parkba kijutni.
Linking the buildings to nature is of utmost importance. Thus the access to the park is manifold, especially along the main axis.



Az egyes szakirányok közötti kapcsolat a képzés előrehaladával egyre intenzívebb. A B épületben az átrium átjáratást biztosít az egyes szintek között. Az A épületben az átlukasztások révén a mesterképzés terei átláthatóvá és átjárhatóvá válnak. A Tudásközpontban a szintek teljes mértékben összekapcsolódnak.
The cooperation among the departments gets more intense as students go ahead with their studies. The atrium in pavilion B allows views among the storeys principally, the voids in building A make spaces permeable, the floors in the Knowledge Centre are closely intertwined with each other.



Az épületek elhelyezésekor elsődleges szempont volt, hogy az elbontott épületek helyét vegyük igénybe az új házakkal, a fák kivágásának minimalizálása érdekében. A fák pótlása elsődlegesen a MOME liget területén történik.
In order to minimize the number of cut down trees, the new buildings are placed on the location of the demolished ones. The trees are substituted mainly on the territory of MOME grove.



Helyszínrajz 1:500
Site plan 1:500

- 13 db parkolóhely / 13 parking spaces
- 4 db parkolóhely / 4 parking spaces
- VIP parkoló / VIP parking spaces
- bikikárokozó hegyes aszfalt / limestone pavement
- Design dzsungel / Design jungle
- Performance Institute / Performance Institute
- Campus Plaza / Campus Plaza
- MOME Grove / MOME Grove
- MOME Plaza / MOME Plaza
- MOME Parkland / MOME Parkland
- MOME Light / MOME Light
- Zugligeri út / Zugligeri street
- Budaörsi út / Budaörsi street
- Várnyes út / Várnyes street

Összes beépített terület / total built-up area: 7246 m²
térköz feletti beépítettség/built-up ratio: 34 % (megfelelő/DKI)
összes beépítettség térszín alatt / built-up area underground: 7445 m²
térköz alatti beépítettség/built-up ratio underground: 97 % (megfelelő/DKI)
szomszédok / total gross floor area: 230364 m²
szomszédok / floor area ratio: 1,14 (megfelelő/DKI)

Épületmagasságok/Building heights:
A épület: 14,45 m (megfelelő/DKI)
B épület: 16,37 m (megfelelő/DKI)
MOME szíve + Tudásközpont: 13,57 m (megfelelő/DKI)
Gondozás: 4,36 m (megfelelő/DKI)
zöldfelület / green area: 9470 m² (a terület 25 % figyelembe vételével/roof area in 25 % counted)
zöldfelületi mutató / green area ratio: 48% (megfelelő/DKI)



Terepmetszet 1:500
Site section 1:500



Terepmetszet 1:500
Site section 1:500