



Nemzeti Közzolgálati Egyetem
Közigazgatás-tudományi kar
600 férőhelyes kollégiuma

ÉPÍTETŐ: Nemzeti Közsolgálati Egyetem
Közigazgatás-tudományi kar 600 férőhelyes kollégiuma
Budapest, VIII. ker. Orczy út 1. hrsz.: 36030

MEGBÍZÓ: W-É-P Konzorcium

GENERÁLTERVEZŐ: Finta és Társai Építész Stúdió
felelős építész tervező: Dr. Finta József, Szabó Tamás János DLA
építész tervezőtárs: Péter Gábor DLA
belsőépítész tervező: Kulcsár Zoltán, Tóth Petra
koordináló építész: Mezei Gábor
munkatársak: Koncsol András, Erősné Honti Mariann, Kalmár Gyöngyi,
Z. Havas Anikó, Varga Éva

szakági tervezők:
épületszerkezetek: FRT Raszter, Takács Balázs
tartószerkezet: TM Janeda Kft, Volkai János
épületgépészet: Kőrös Consult Kft, Domina András
épületvillamosság: Kelevill Kft, Kelemen Ferenc
környezetrendezés: Garten Stúdió Kft, Szloszjár György

ELŐSZÓ

Az új kollégium épület az Orczy Kert tervezett főbejáratánál, az Orczy út és az Üllői út sarkán kerül kialakításra. Az épület pozíciójánál fogva biztosítja a Campus tér jelenleg hiányzó térfalát, így az Új Oktatási épülettel együtt határozott térfalú elegáns bevezető tér jön létre az Orczy kert felvezetéseként.

A kollégiumi épület egy építészeti egységet képez az Új Oktatási épülettel, tömegalakításában illeszkedik ahhoz, míg anyaghasználatában (barnás árnyalatú szálcement burkolat) a kollégiumi „otthonok” kötetlenebb, melegebb hangulatát idézi meg. Az új térfal vonzataként a hősi emlékmű a felvezető tér tengelyébe kerül, így az emlékmű háttéréül az Orczy kert szolgál, míg a Campus tér ünnepek alkalmával felvonulási/alakuló térként lehetőséget biztosít a reprezentatív ünnepek résztvevőinek elhelyezésére.

Az épület kialakításánál törekedtünk a racionális kialakítás és az élhető, tágas terek egyensúlyára. A feszes helykihasználás érdekében jellemzően középfolyosós épületet hoztunk létre, ugyanakkor a közösségi terek koncentrált kialakításával nagyvonalú gyülekező, találkozó tereket biztosítottunk a mindennapi élet befogadására. Fontos szempont volt, hogy ezen a területeken a különböző szárnyakban lakó hallgatók „összejöjjenek”, ismerkedjenek és beszélgessenek egymással, ezzel segítve a közösség-tudat kialakulását.

A kollégium parkoló igényét jellemzően szabadtéren biztosítottuk. A parkoló terület beléptető rendszerbe kötött sorompóval védett bejárata az Orczy útról tárul fel. A felszíni parkolóterek park felőli takarására enyhe hajlású napozódombot alakítottunk ki, melyet a kerti tó irányára tájoltunk. A domb parkoló felőli végét zöldtetőként kialakított fedett moped/tárolóként és trafó helyiségként valamint az épület védelmét szolgáló sprinkler gépházként és víztartályként alakítottuk ki. A domb oldalfala és az épület között kártyás beléptetésű kerti kapu épül a parkoló védelmére, mely fölött vb födém szerkezet köti össze a két épületrészt. A megállóhelyek fölötti acél pergolas növényfuttatás terveztünk, mely első ütemben nem készül el, de biztosítottuk mindazon feltételeket (alapozás, energia ellátás) mely lehetővé teszi a pergola építmény későbbi kialakítását jelentősebb bontások nélkül.

MŰSZAKI LEIRÁS

Épületünkön szálcement, dryvit és féMLEmez burkolat jelenik meg, melyeket üvegezett felületek tagolnak. Dryvit homlokzatképzéssel készültek az általános szintű osztópárkányok és a sávós burkolat közötti parapet- illetve szemöldökmezők és a 6. emelti lépcsőházi felépítmény. FéMLEmez burkolatot kaptak a párkányok, attikák.

A kollégium homlokzatának fő alkotóeleme a szálcement burkolat (Equitone Pictura termékcsalád), mely egyrészt az épületet keretezi és a "bütöit" alkotja fehér színben, másrészt pedig a szintű osztópárkányok által lehatárolt területet tölti meg homokszíntől a barnáig a keleti és nyugati főhomlokzatokon. A belső udvarokat határoló homlokzati szakaszok egységes világos homokszíntű kivitelűek. A lendületes horizontális párkány-szerkesztést a vertikális burkolatosztás ellenpontoszza, melyet másodlagos textúraként az eltérő színű sávok tesznek változatossá színátmeneteikkel. A fehér színű "keretezést" erősíti, hogy a hozzá csatlakozó, álmennyezeti pozíciójú felületek is anyag- és színazonos kialakításúak (fszt. feletti és 5. emelt feletti álmennyezeti pozíciók). Osztásrendjük követi a homlokzati osztást, mely az adott szárny tengelyirányával párhuzamos jellegű. Az épület karakterét mélyíti, izgalmas fény/árnyék játékokkal gazdagítják a fehér kerethez tartozó, északi és déli udvarok felett lebegő burkolt, karcsú átkötő gerendák.

Épületünk nagytáblás, szálcement kötésű, teljes keresztmetszetében színezett, felületén festett jellegű, szegecselt rögzítéstechnikával kialakított átszellőztetett szerelt homlokzatsburkolattal készült. A "háj" minősített alumínium tartószerkezetre rögzített.

A ki- és beszellőzés a körütekintő csomópontképzésnek köszönhetően az alsó- és felső pozíciókban megoldott, melyeknél rovarháló/szellőzőszalag beépítése tervezett.

Alkalmazott szálcement színek:

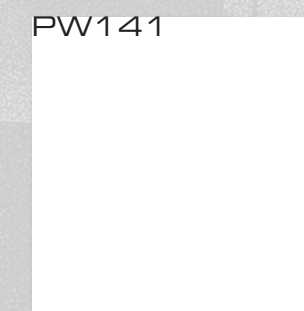
PW141

PU180

PU067

PU139

PU165



Ludovika tér

Üllői út

Magyar Királyi Honvéd Ludovika Akadémia

Raoul Wallenberg Szakközépiskola

Bárka színház + bővítés

Ludovika Campus - kivitelezés alatt

Orczy kert

Campus tér

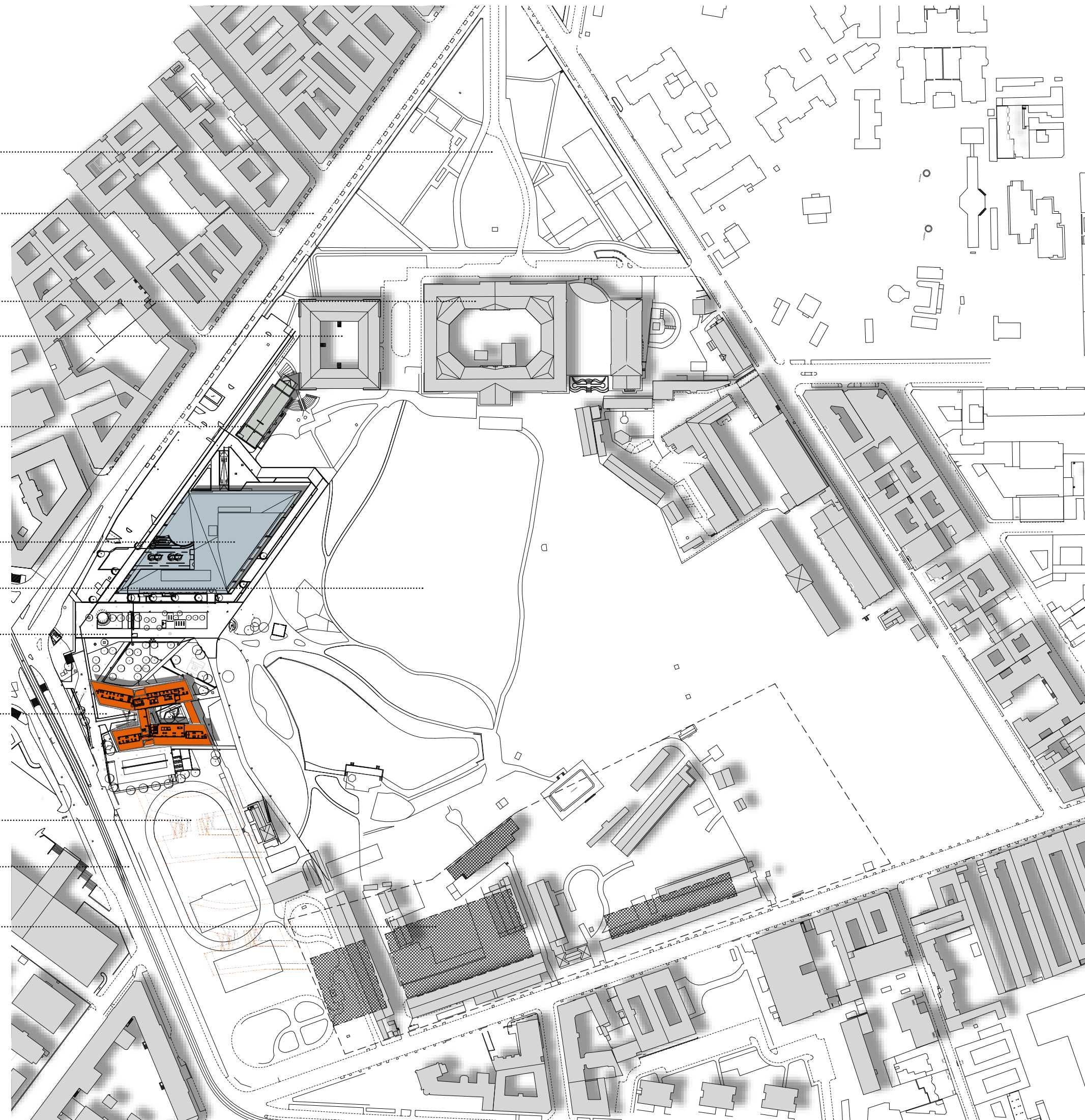
Orczy Úti Kollégium

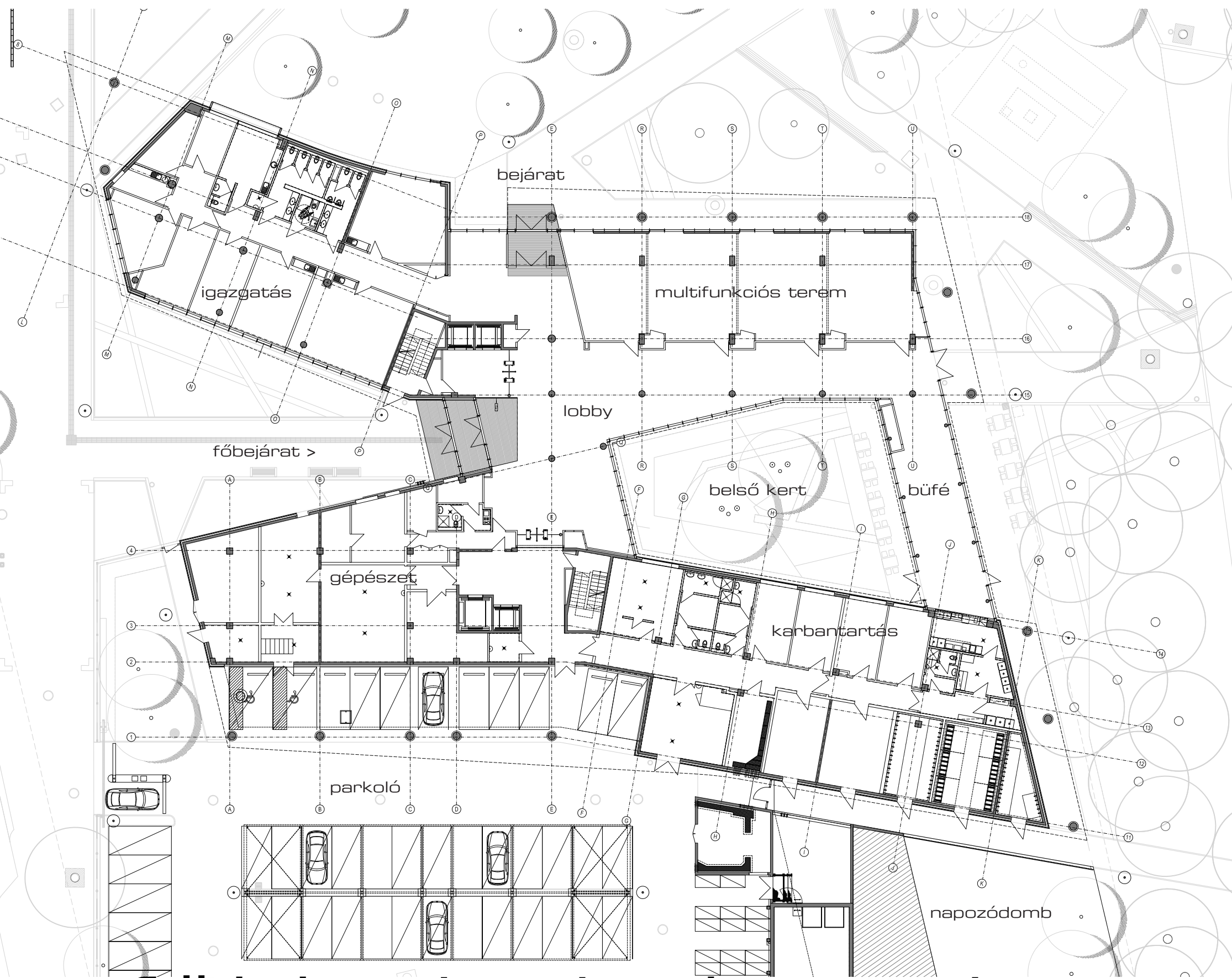
kollégium bővítési lehetőség

Orczy út

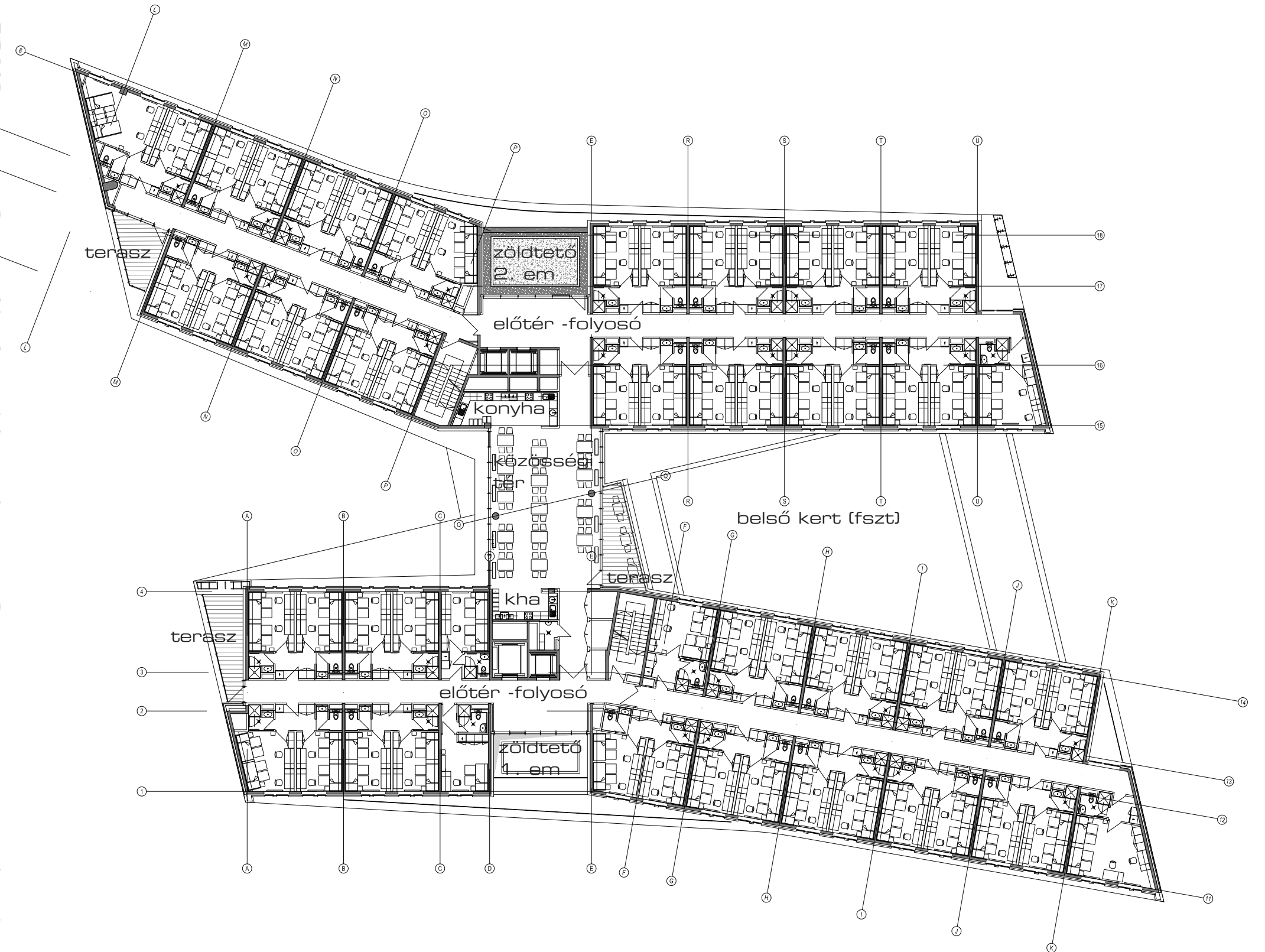
Sportközpont

helyszínrajz

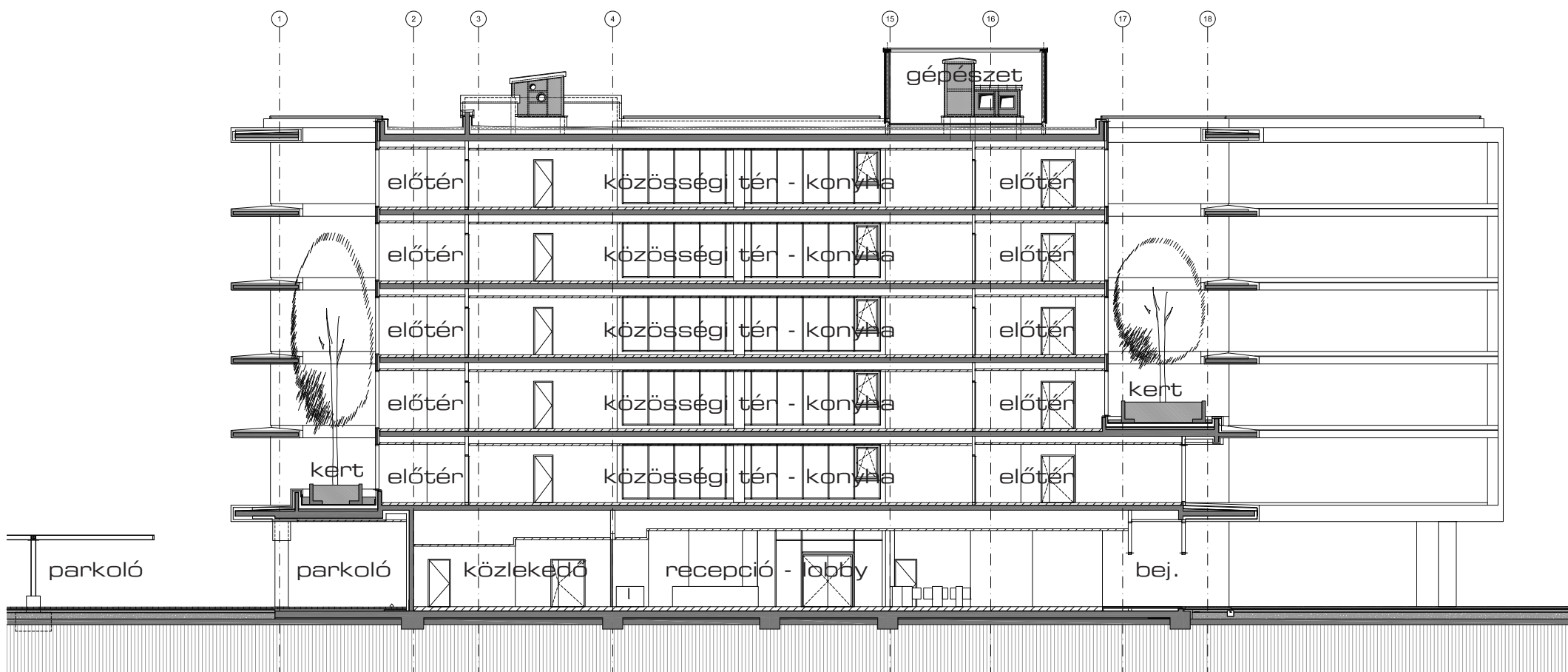
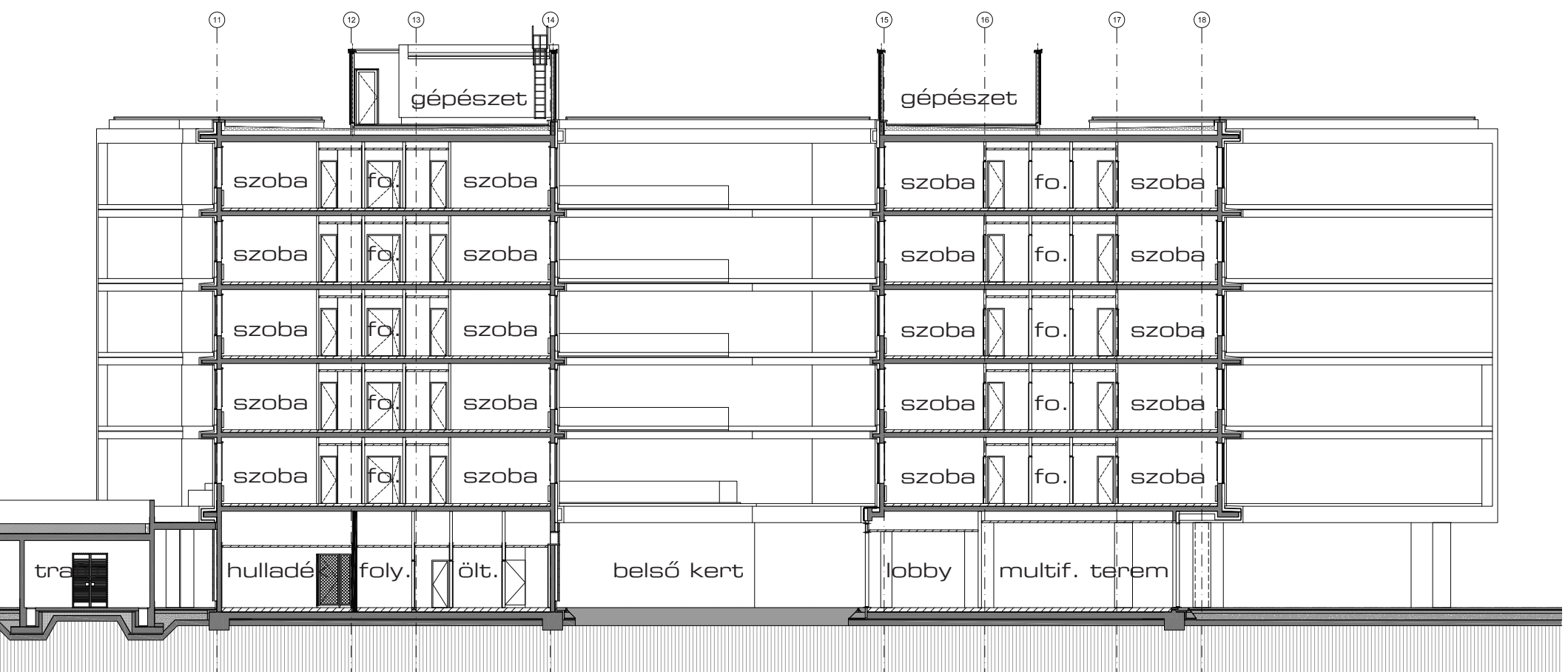




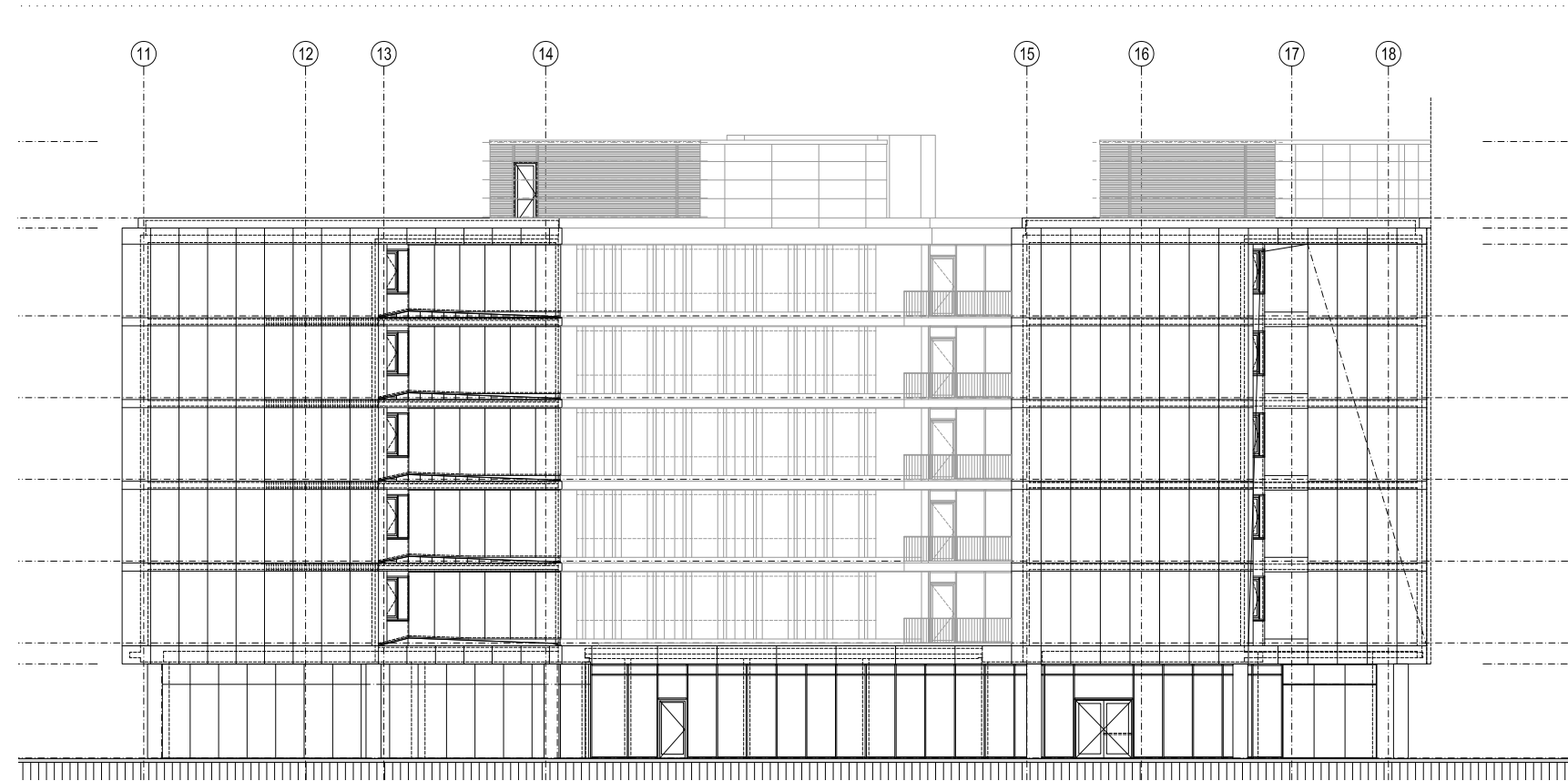
földszinti alaprajz



általános szint



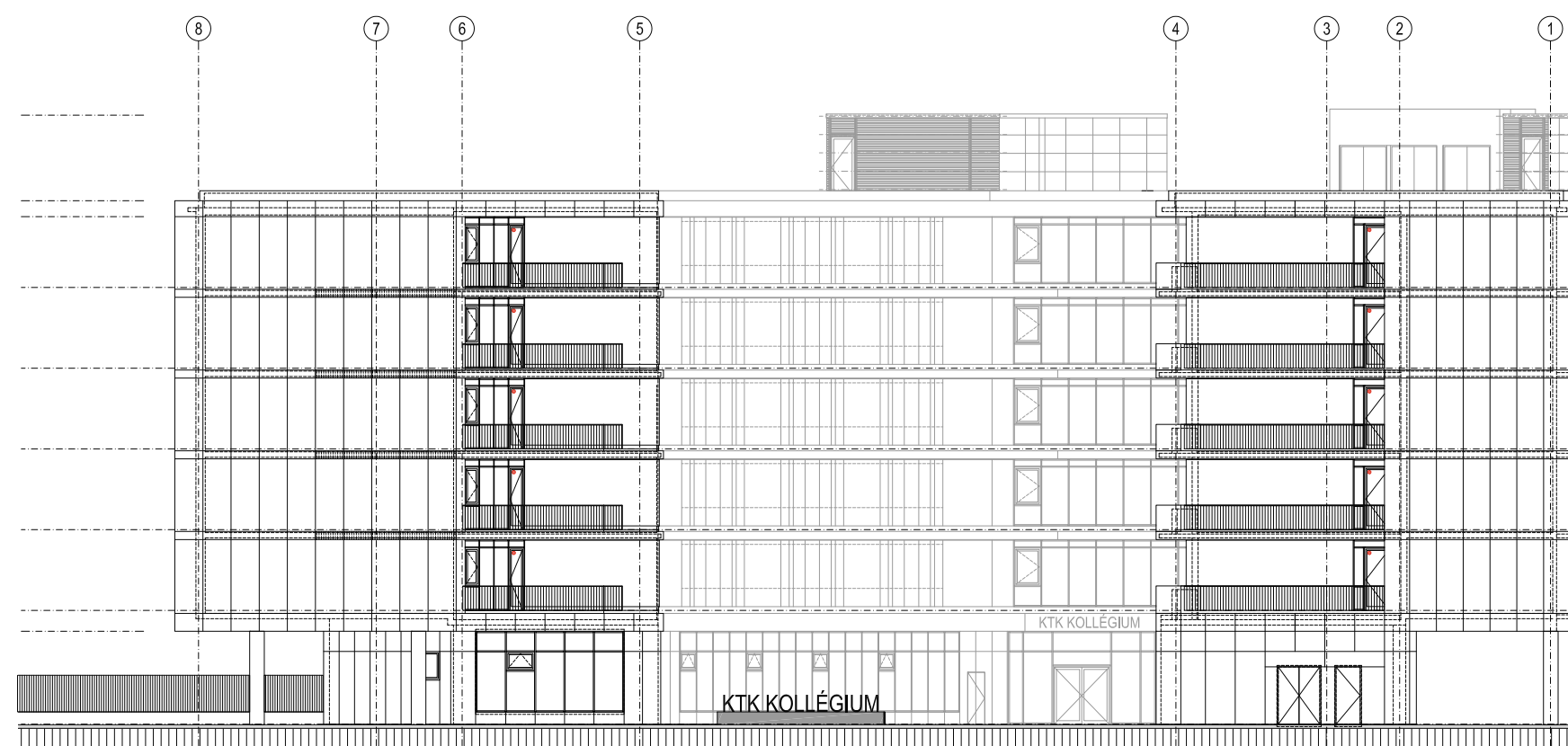
metszetek



ÉSZAKI HOMLOKZAT
DÉLI HOMLOKZAT



KELETI HOMLOKZAT
NYUGATI HOMLOKZAT

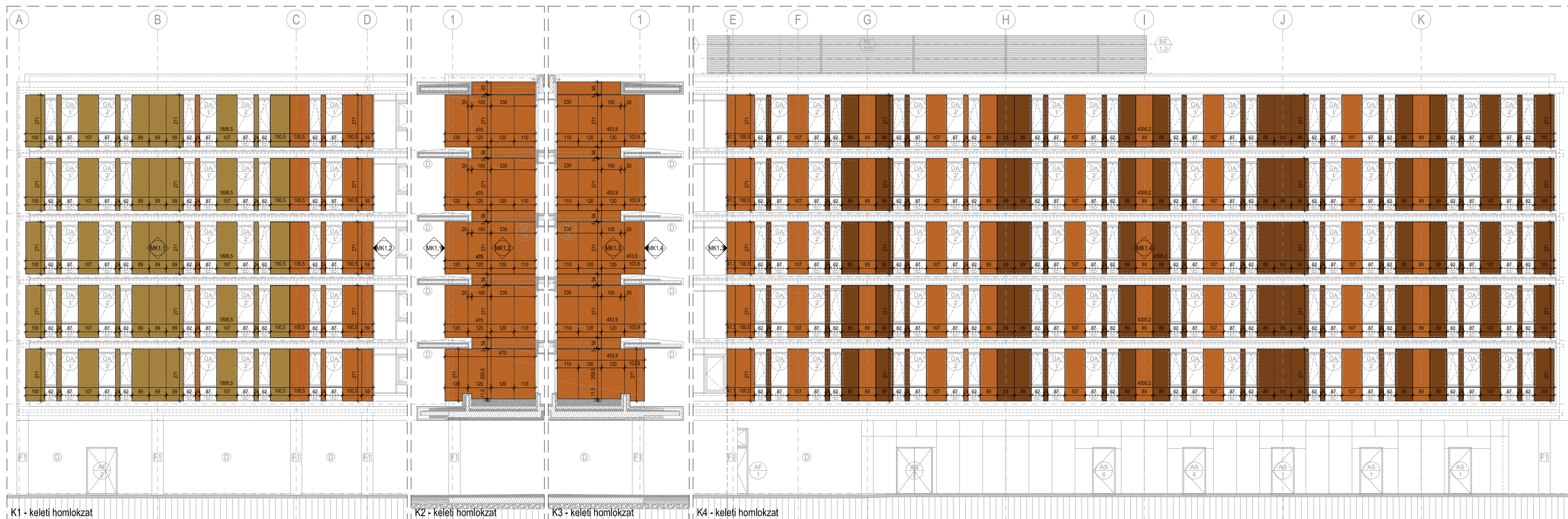


homlokzatok



„A NAP
KERING
A FÖLD
KÖRÜL.”

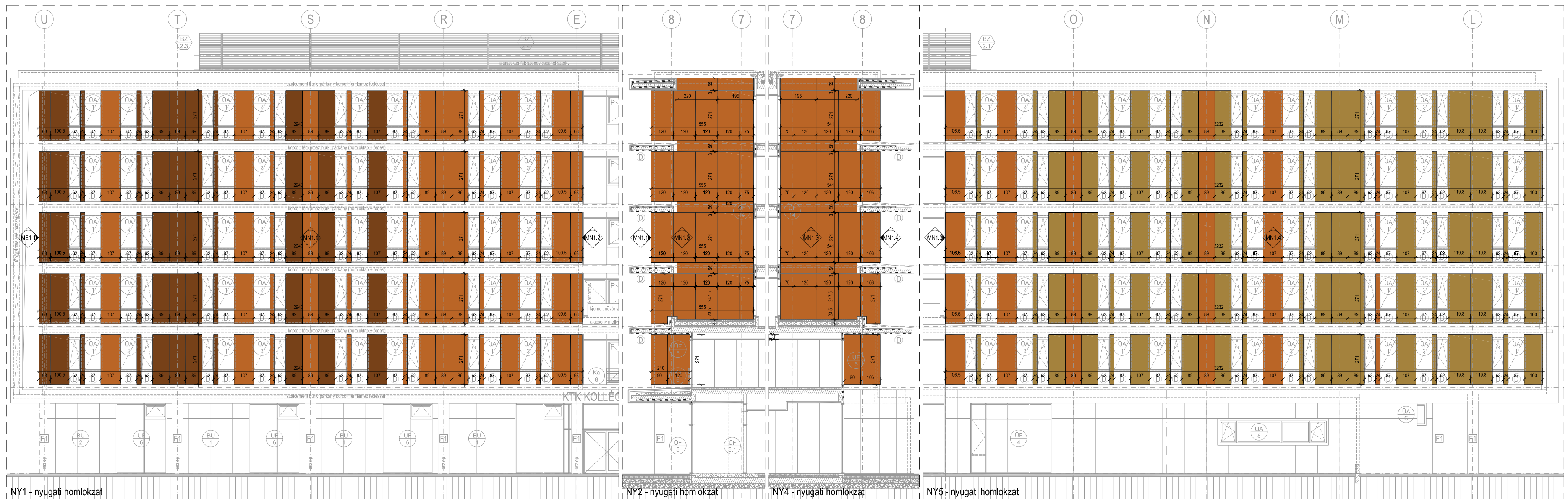
Les Misérables
A színházak királya



homlokzati színterv



KELETI HOMLOKZAT



NY1 - nyugati homlokzat

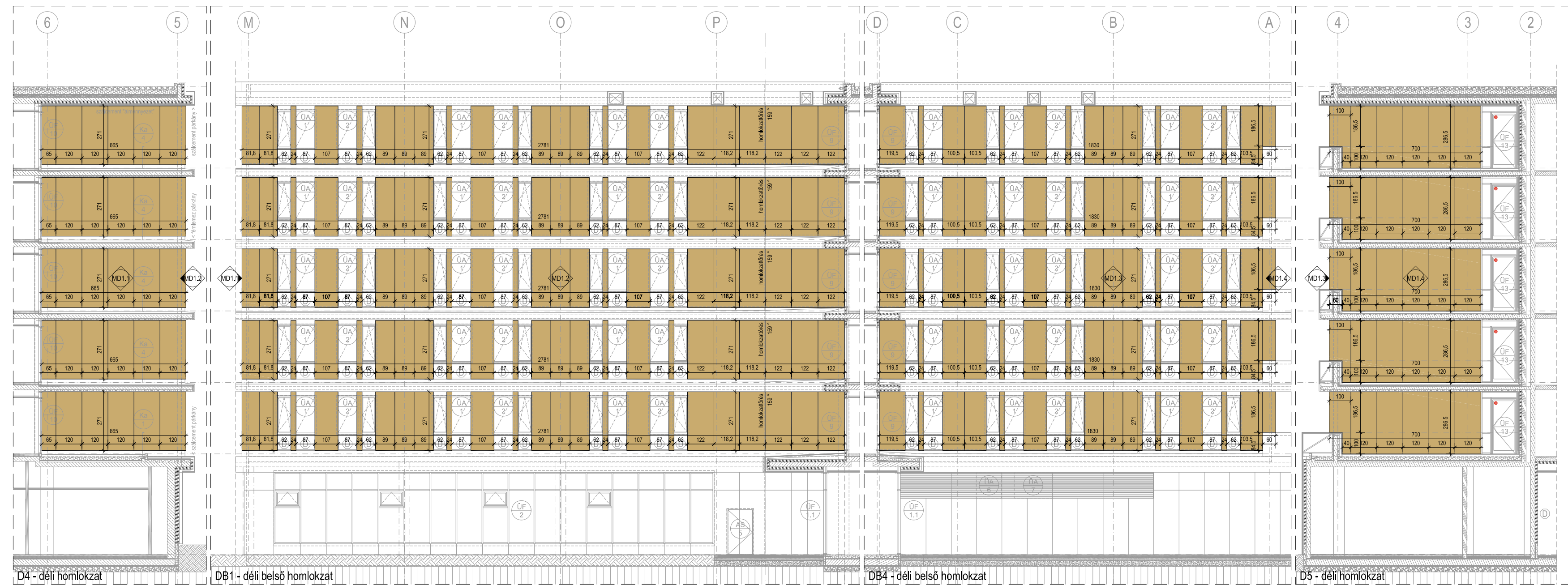
NY2 - nyugati homlokzat

NY4 - nyugati homlokzat

NY5 - nyugati homlokzat



NYUGATI HOMLOKZAT



D4 - déli homlokzat

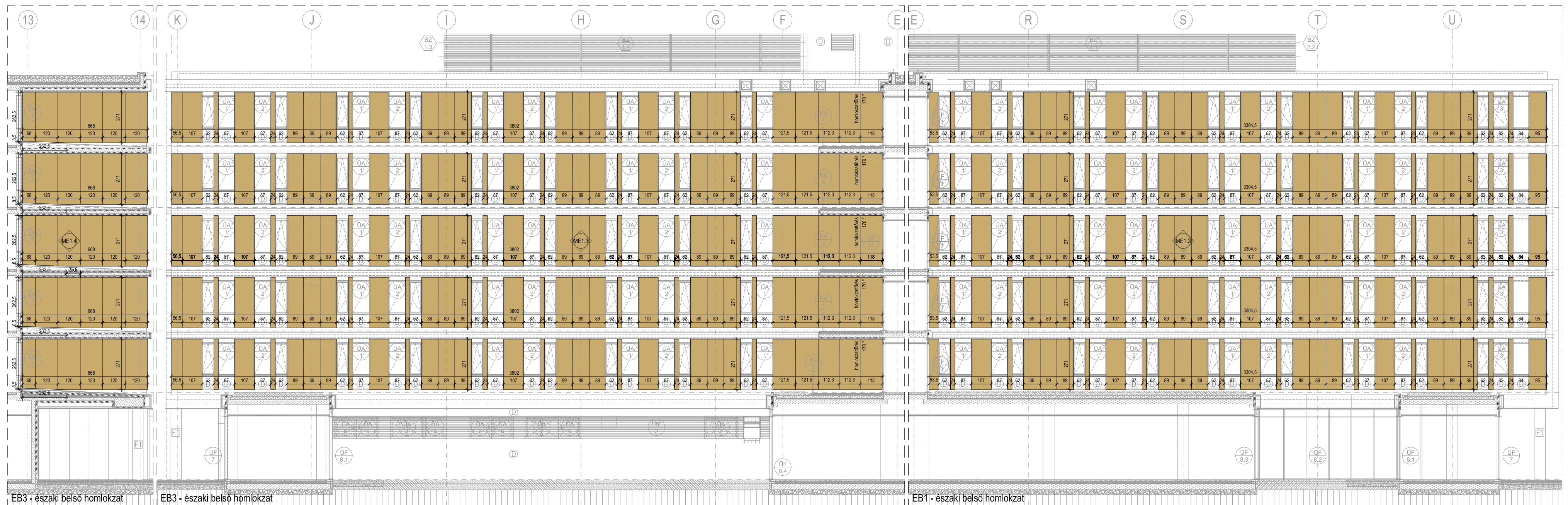
DB1 - déli belső homlokzat

DB4 - déli belső homlokzat

D5 - déli homlokzat



ÉSZAKI HOMLOKZAT



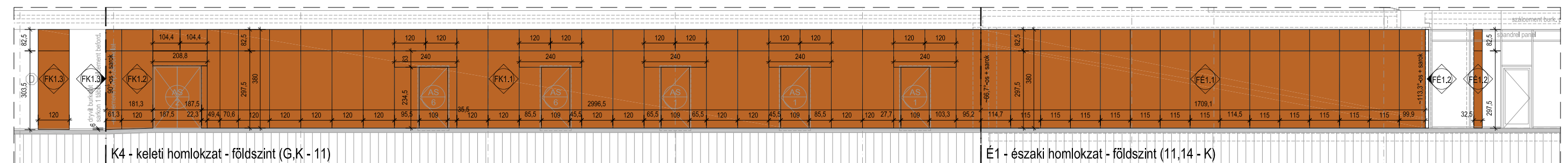
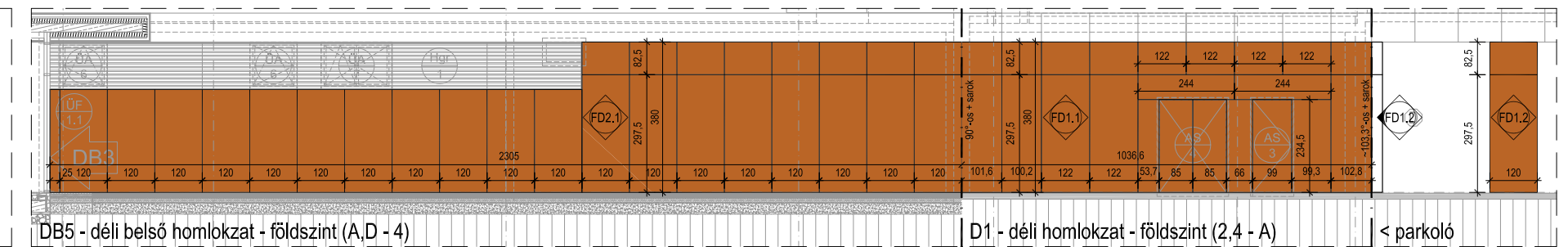
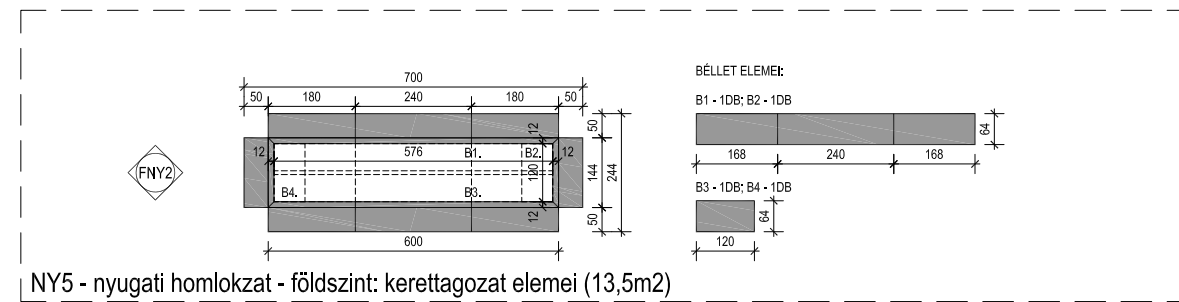
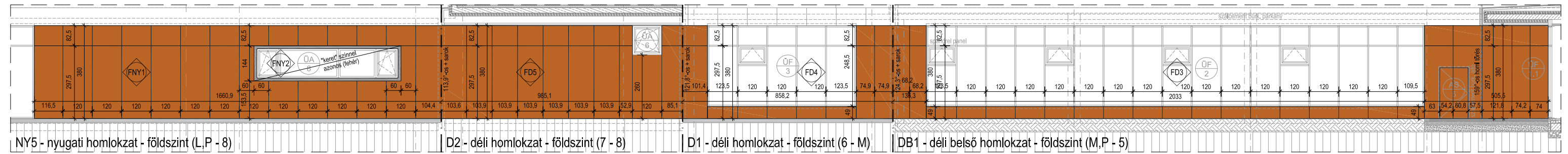
EB3 - északi belső homlokzat

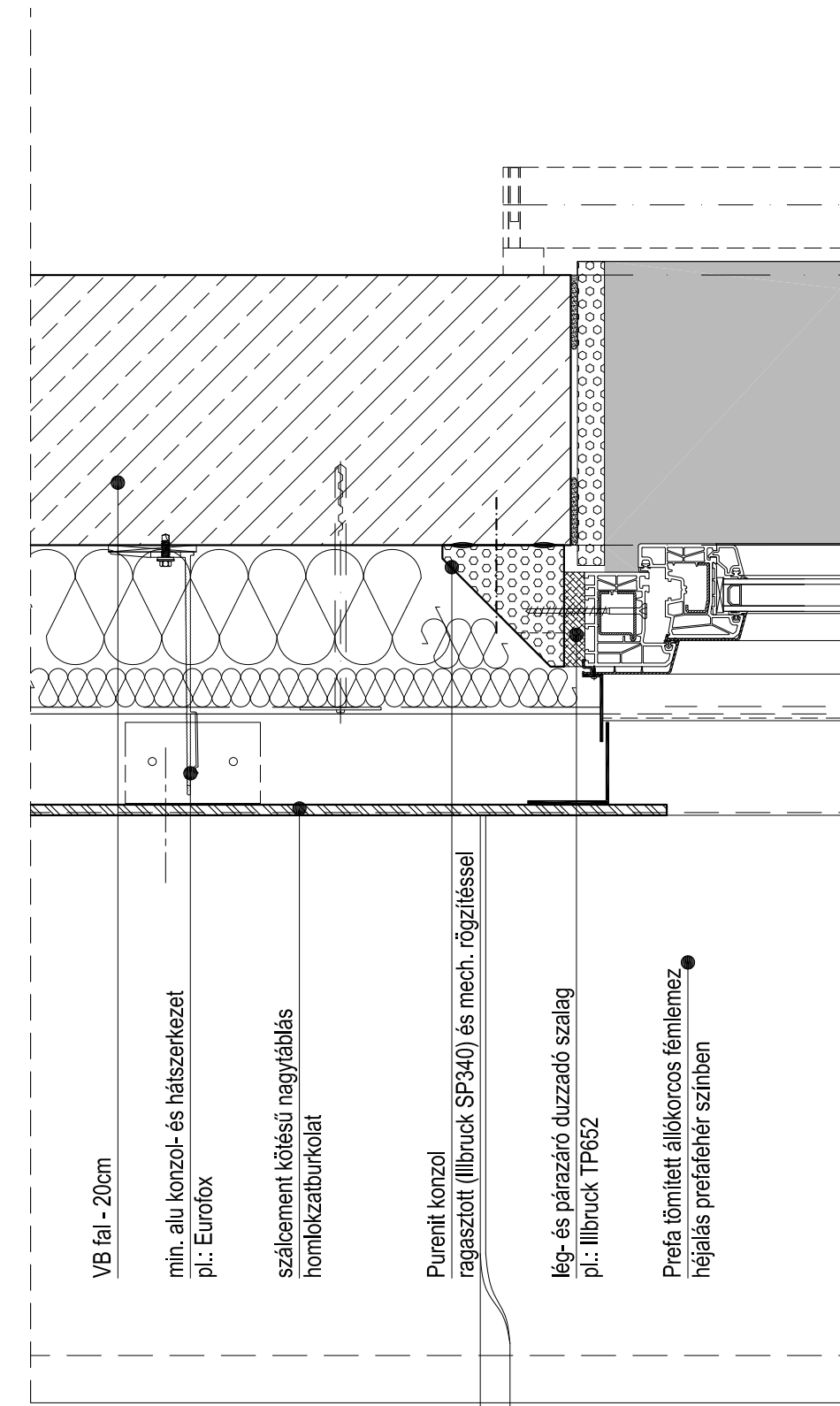
EB3 - északi belső homlokzat

EB1 - északi belső homlokzat



ÉSZAKI HOMLOKZAT





VB fal - 20cm

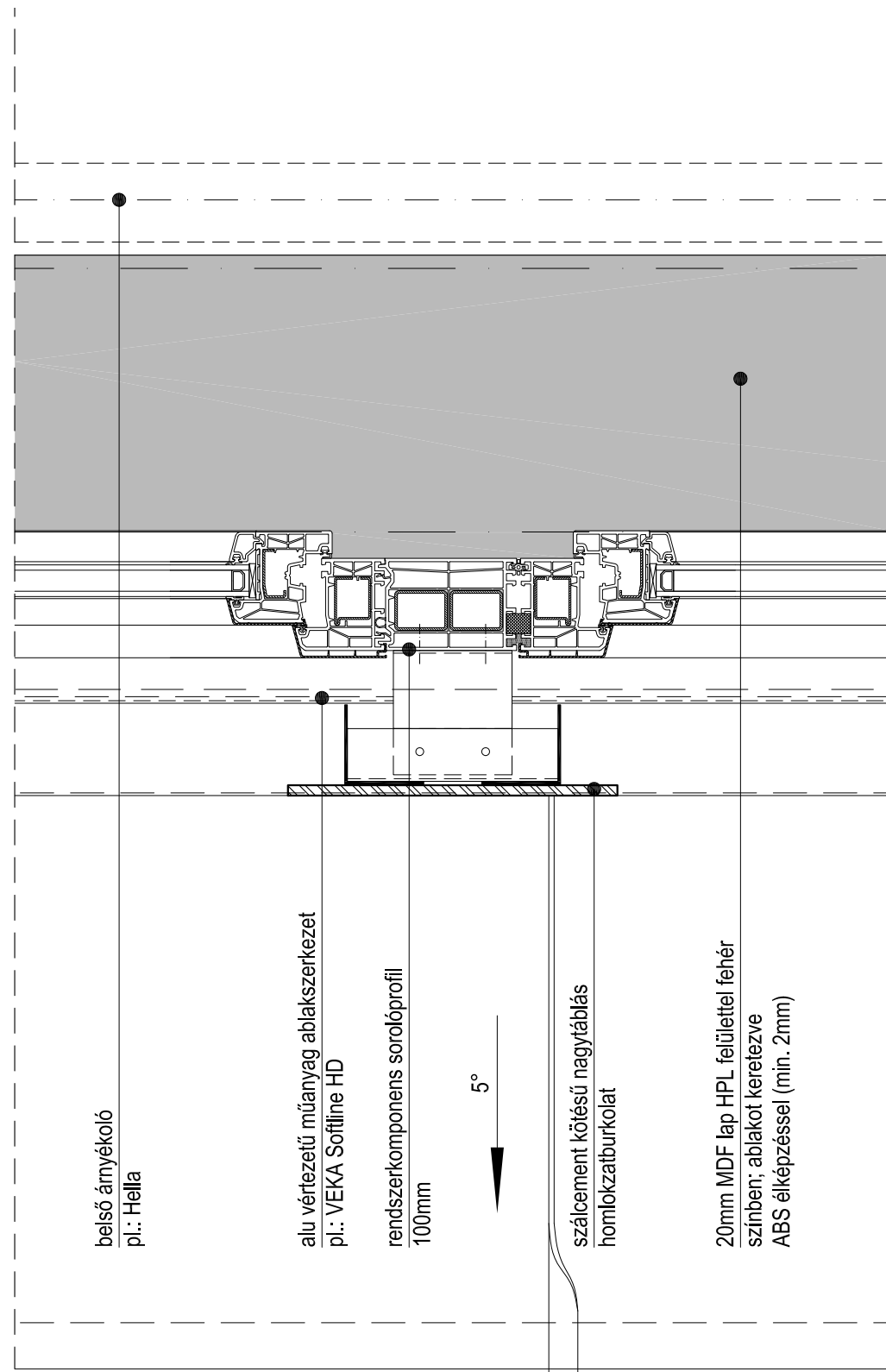
min. alu konzol- és hátszerkezet
pl.: Eurofox

szálcement kötésű nagyablás
homlokzatburkolat

Purenit konzol
ragasztott (Illbruck SP340) és mech. rögzítéssel

lég- és párazáró duzzadó szalag
pl.: Illbruck TP652

Prefa tömített állókorcos fémlemez
héjalás prefafehér színben



belső árnyékoló
pl.: Hella

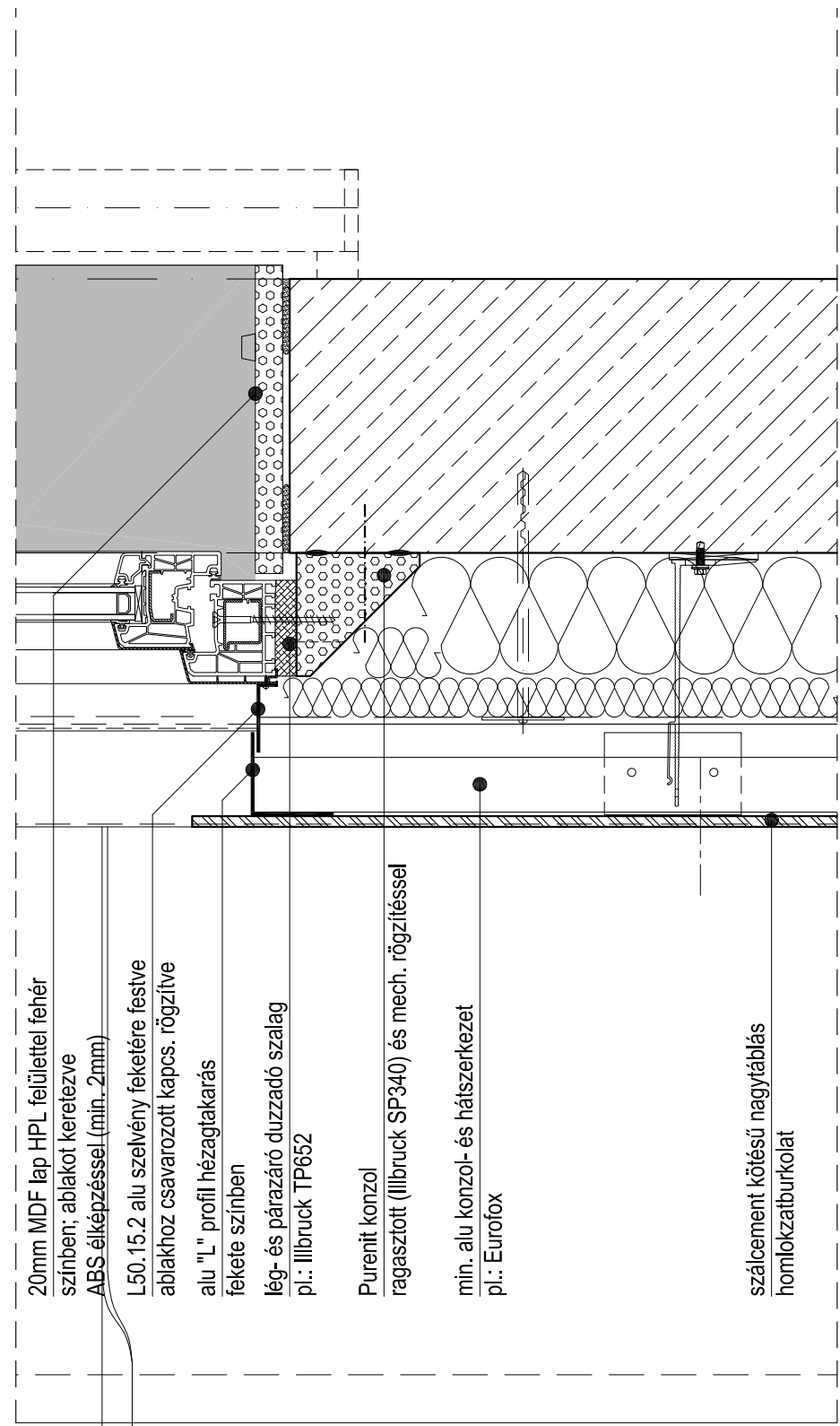
alu vértetű műanyag ablakszerkezet
pl.: VEKA Softline HD

rendszerkomponens sorolóprofil
100mm

5°

szálcement kötésű nagyablás
homlokzatburkolat

20mm MDF lap HPL felülettel fehér
színben; ablakot keretezve
ABS élképzéssel (min. 2mm)



20mm MDF lap HPL felülettel fehér
színben; ablakot keretezve
ABS élképzéssel (min. 2mm)

L50.15.2 alu szelvény fekete festve
ablakhoz csavarozott kapcs. rögzítő

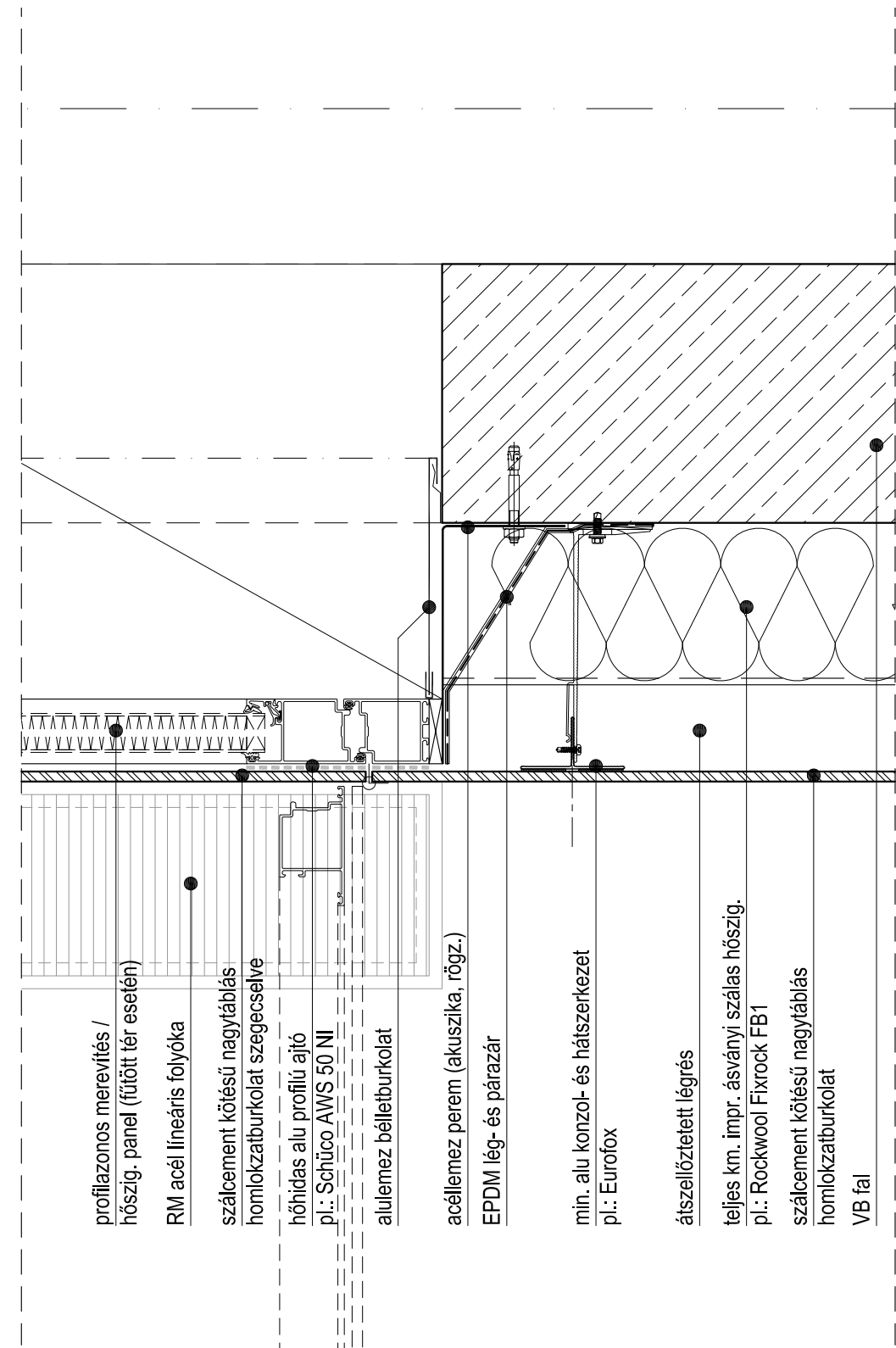
alu "L" profil hézagtakarás
fekete színben

lég- és párazáró duzzadó szalag
pl.: Illbruck TP652

Purenit konzol
ragasztott (Illbruck SP340) és mech. rögzítéssel

min. alu konzol- és hátszerkezet
pl.: Eurofox

szálcement kötésű nagyablás
homlokzatburkolat



profilazonos merevítés /
hősziget. panel (fűtött tér esetén)

RM acél lineáris folyóka

szálcement kötésű nagyablás
homlokzatburkolat szegecselve

hőhidas alu profilú ajtó

pl.: Schüco AWS 50 NI

alullemez bélletburkolat

acéllemez perem (akusztika, rögz.)

EPDM lég- és párazár

min. alu konzol- és hátszerkezet
pl.: Eurofox

átszelezetett légrés

teljes km. impr. ásványi szálal hősziget.
pl.: Rockwool Fixrock FB1

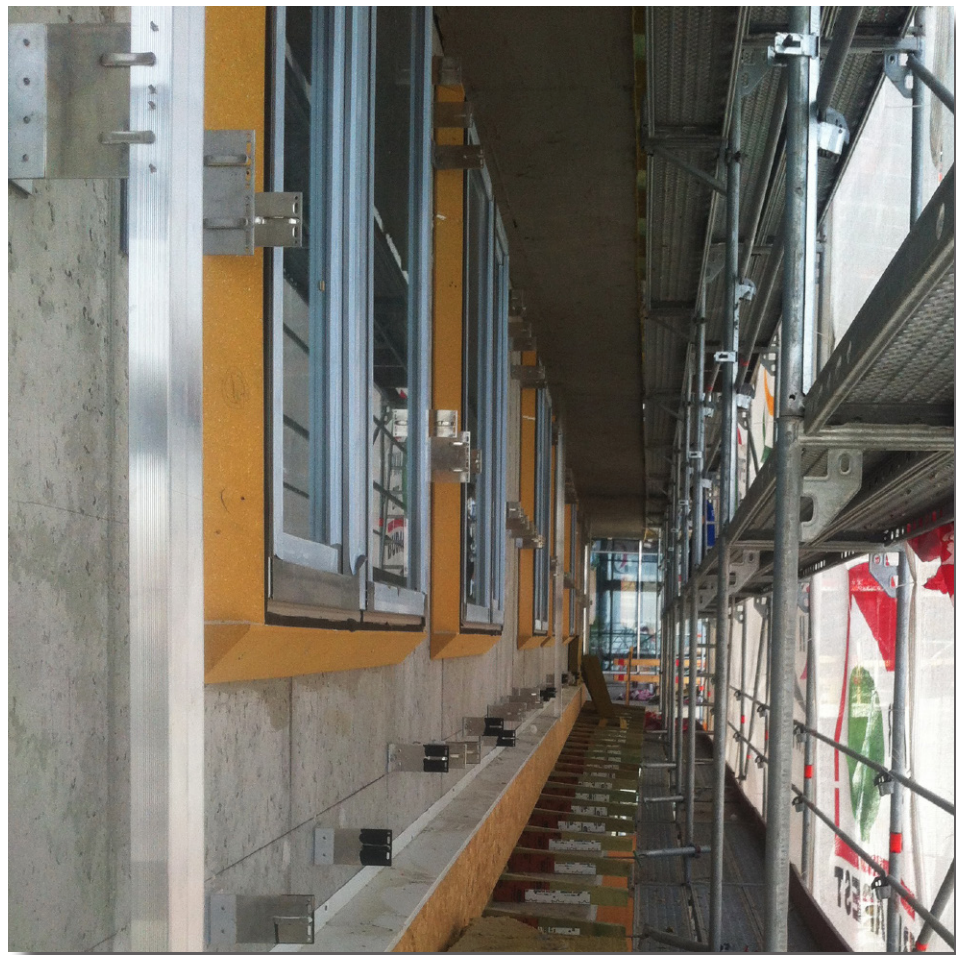
szálcement kötésű nagyablás
homlokzatburkolat

VB fal

ÁLTALÁNOS ABLAKBEÉPÍTÉS

AJTÓ SZÁLCEMENT BURKOLATTAL

részletképzés



építkezés képekben





kész épület



















FINTASTUDIO

1055 BUDAPEST, SZT. ISTVÁN KRT. 11.
PREZENTÁCIÓ ÉS FOTÓK: PÉTER GÁBOR

