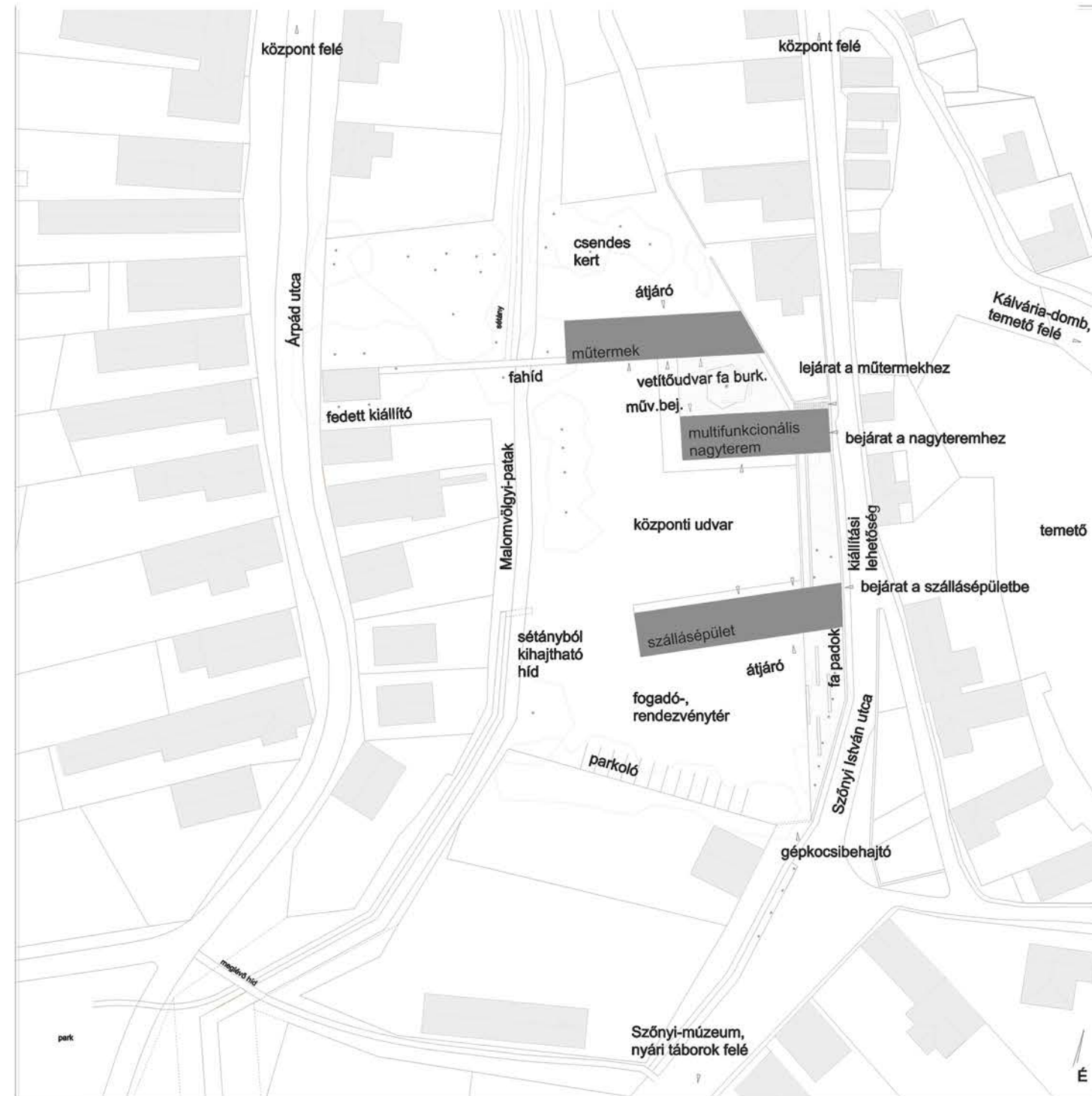
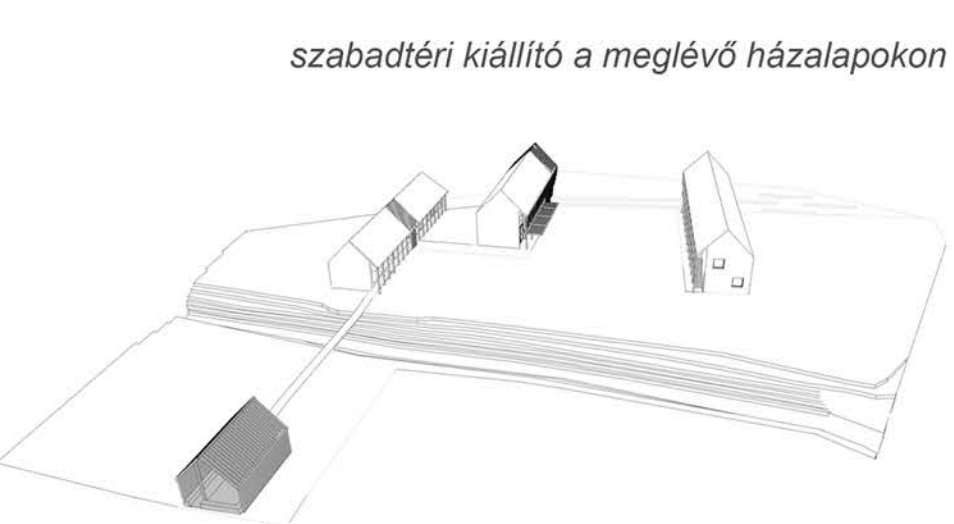
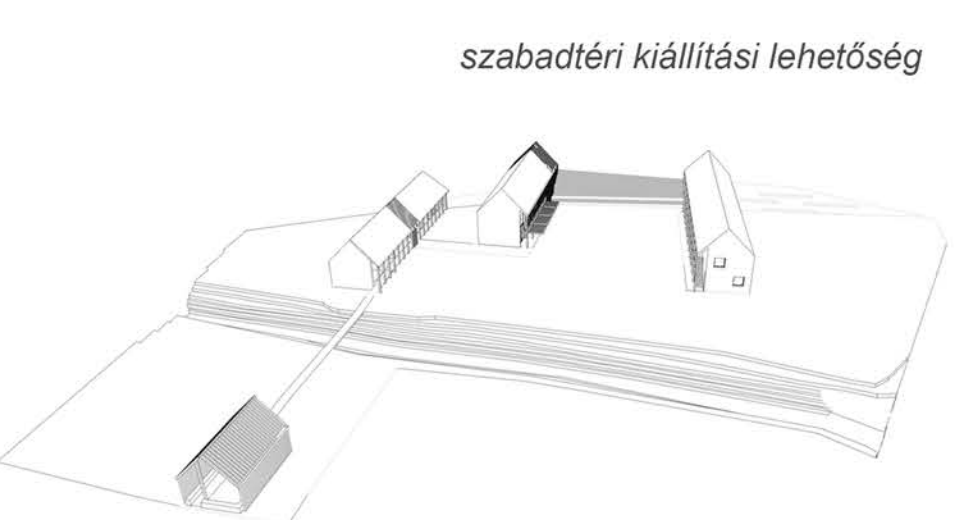
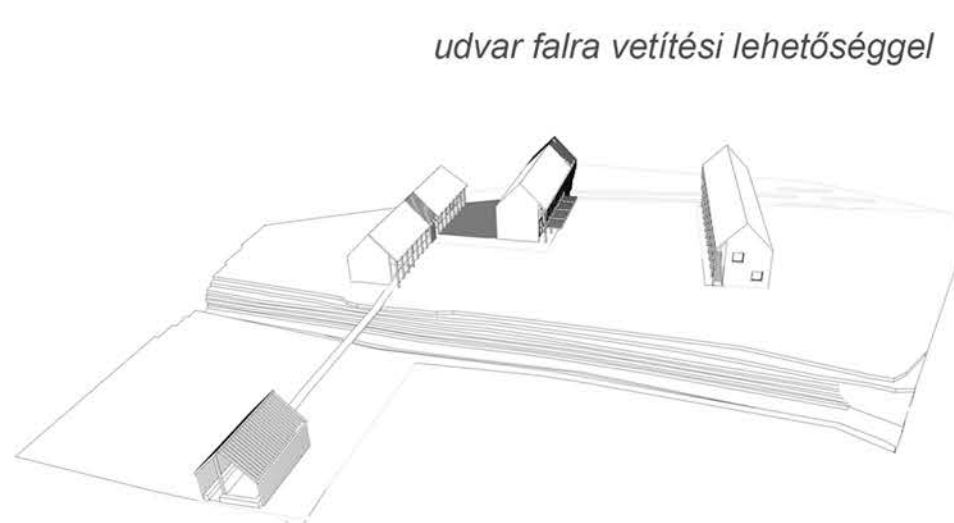
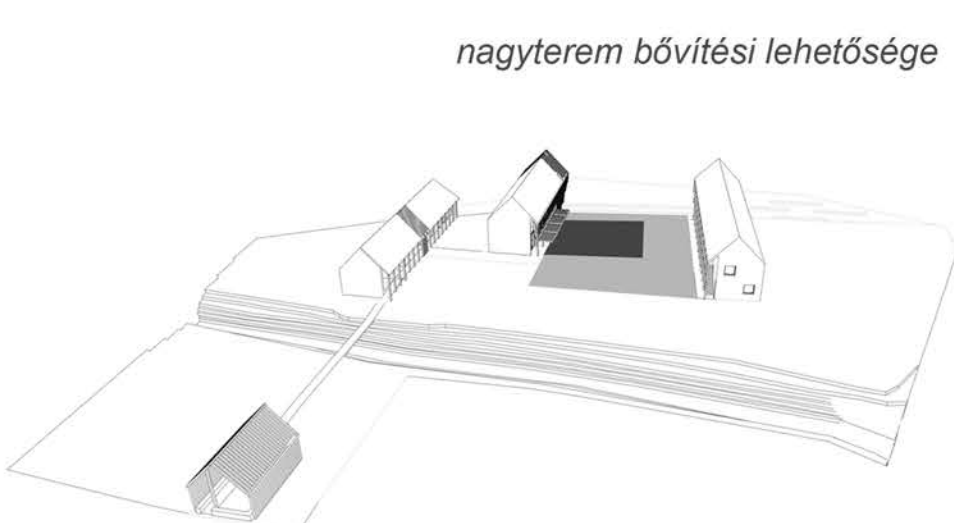
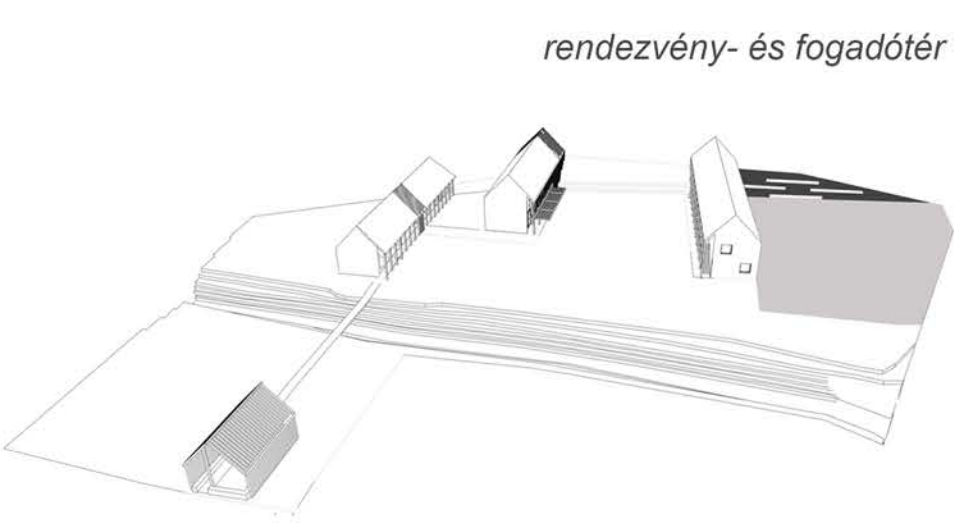
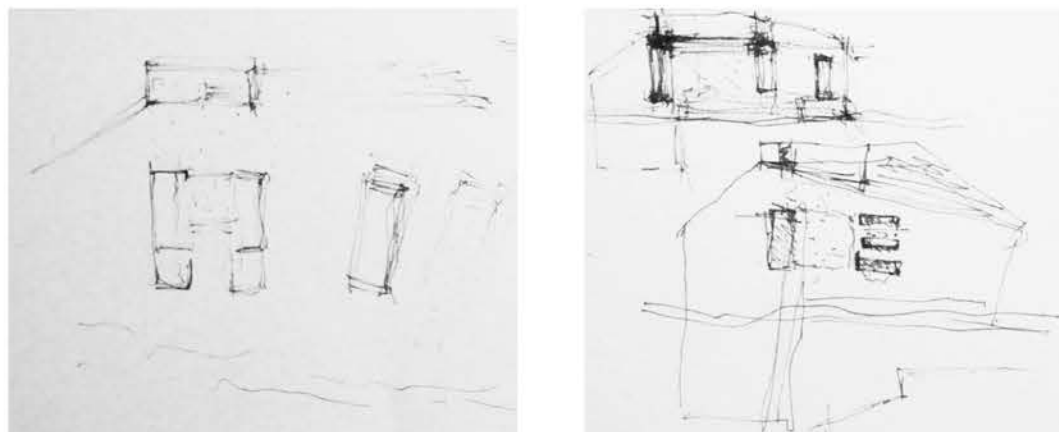
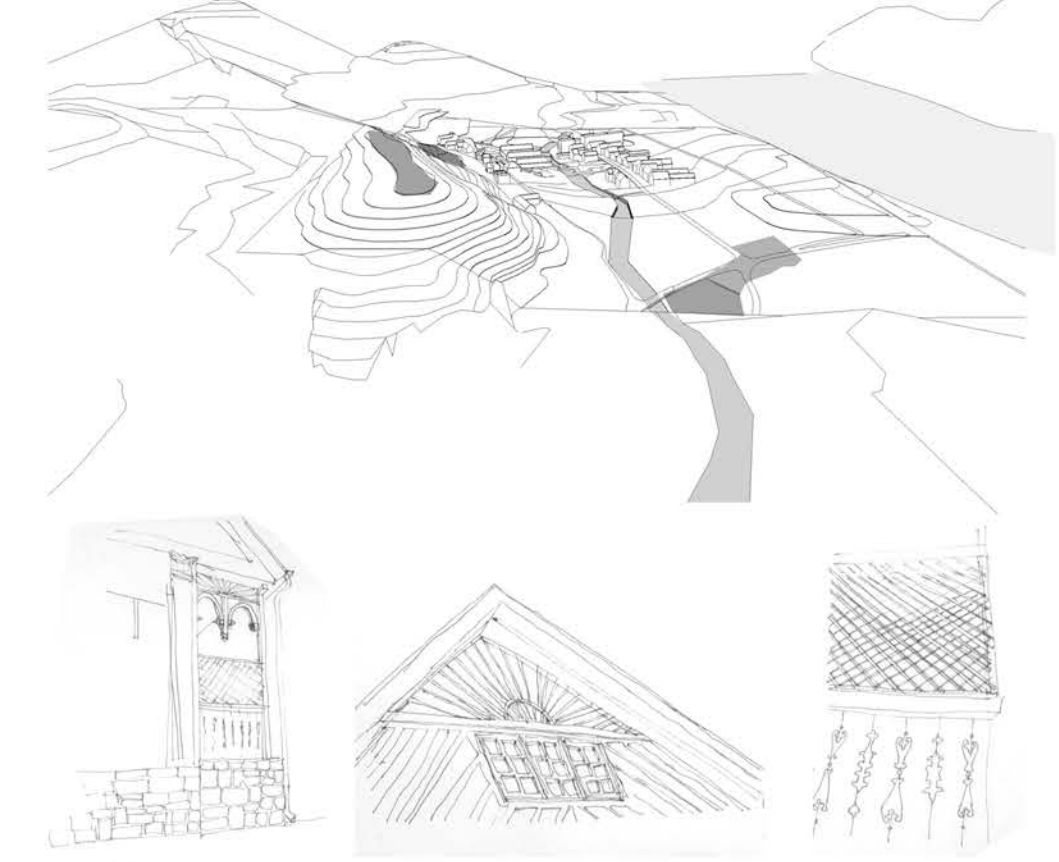
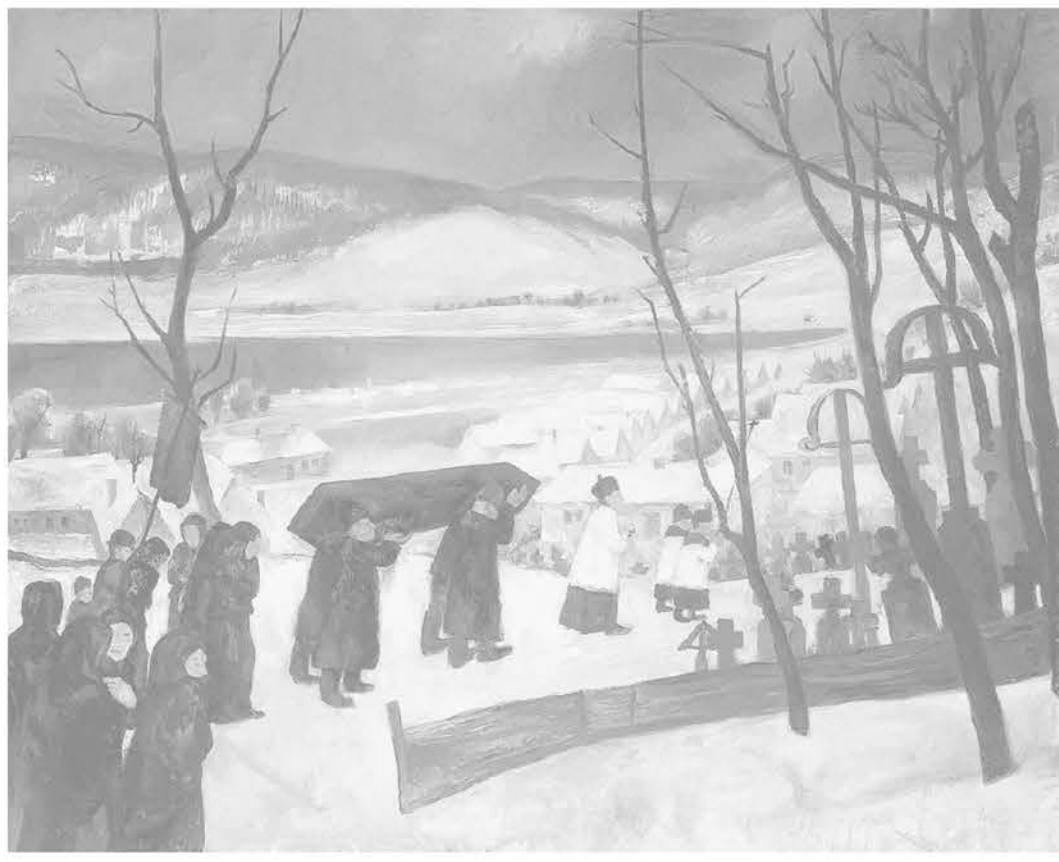
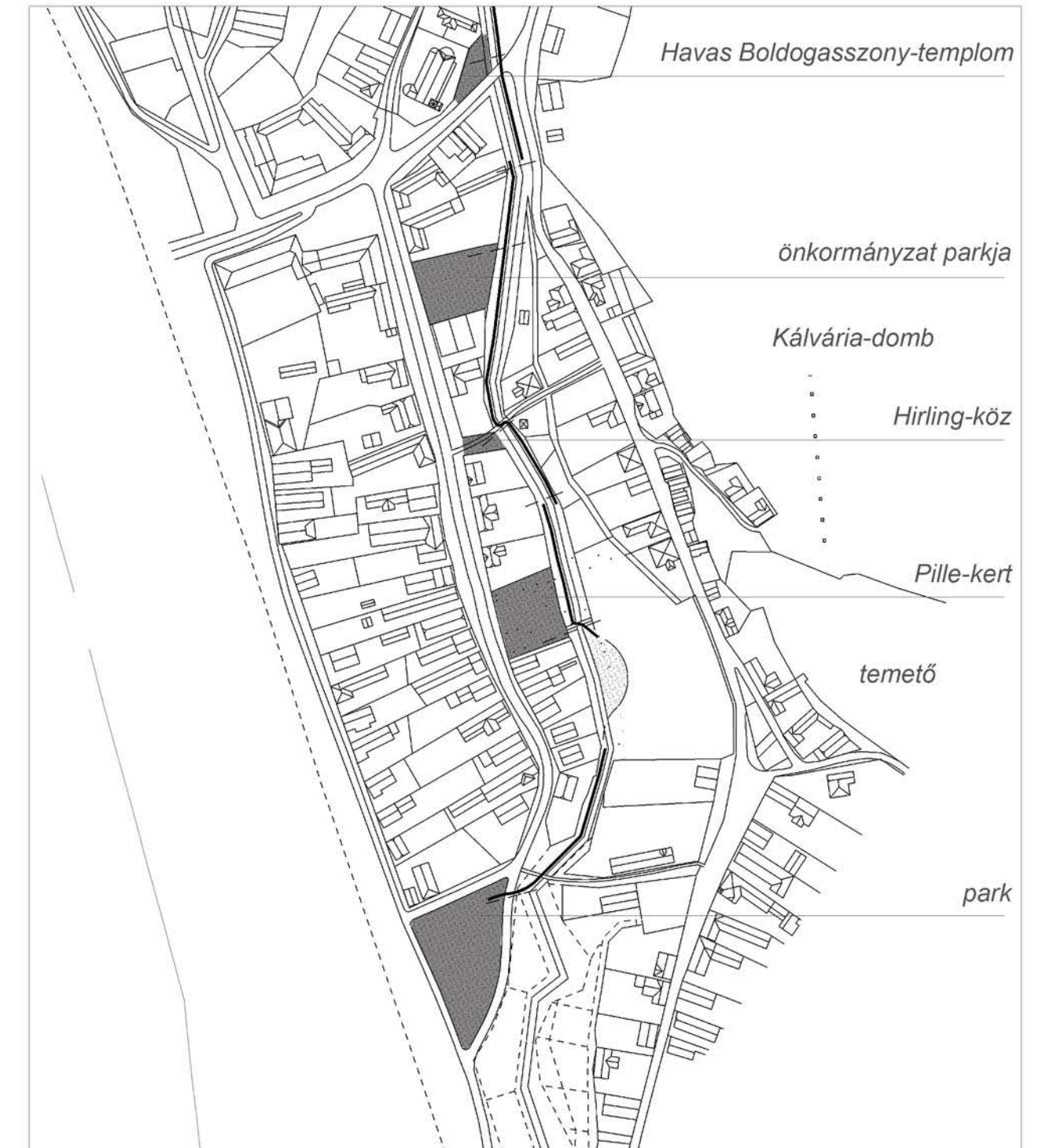


## ZEBEGÉNY, KÉPZŐMŰVÉSZETI ALKOTÓHÁZ 2015

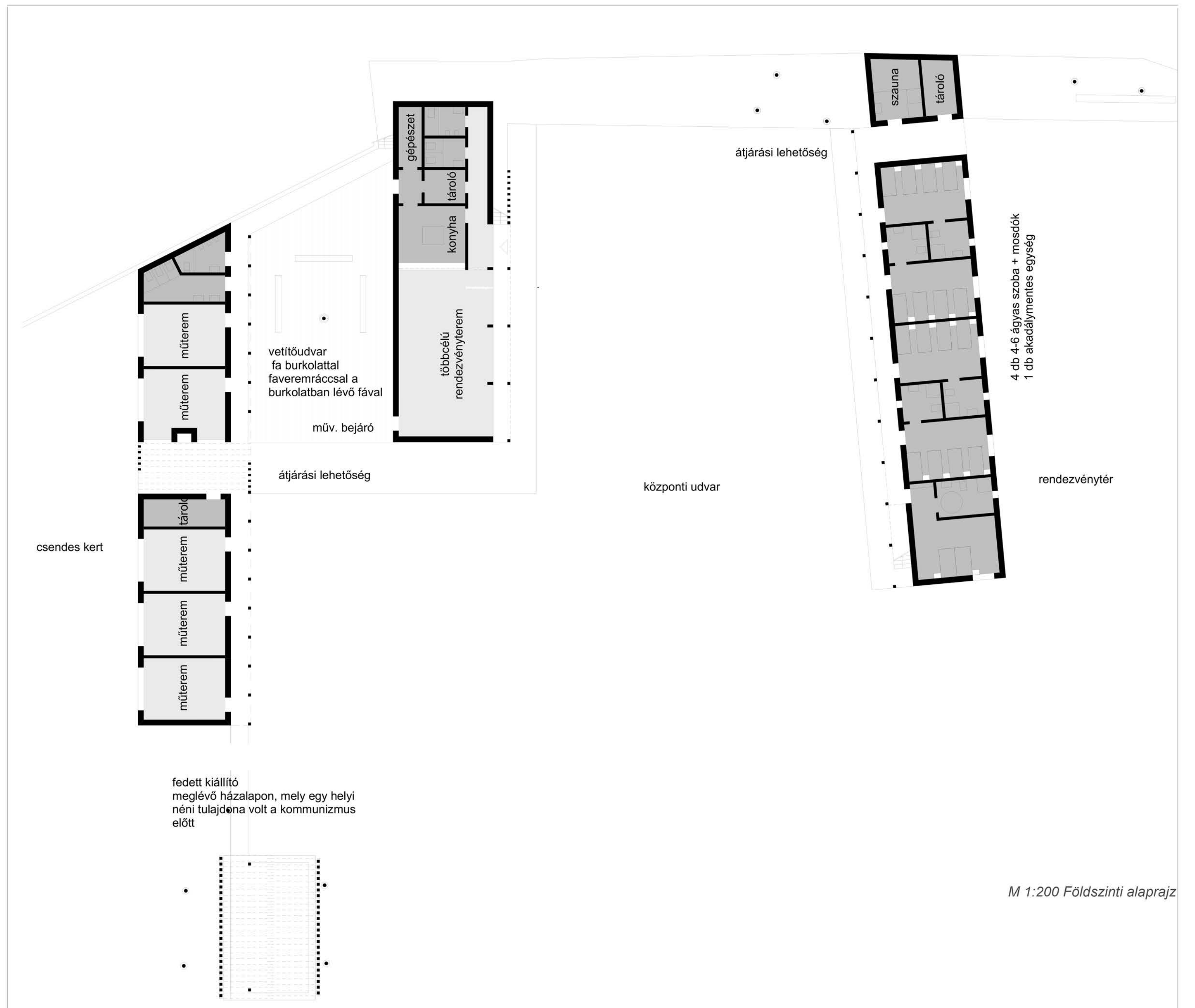
Zebegény déli patakparti zöldterületeit összekötő sétányhoz kapcsolódik a képzőművészeti alkotóház. A ház három különböző minőségű kert köré rendeződik: a szállásépület és a nagy-épület között egy központi kert található, amely a patakra néz és kapcsolata van az utcafrontal az ott elhelyezkedő szabadtéri kiállítón keresztül. A szállásépülettel délre a fogadó- és rendezvényterem sátrazási, parkolási és fesztivál lehetőség van. A központi kerthez kapcsolódó harmadik épülettömbben találunk helyet a műterem, melyeken keresztül kapcsolódik a központi kert a csendes kerthez. Itt található egy körülülhető kemence és vetítésre is alkalmas udvar. A házak egy pergóla-tornácrendszerrel kapcsolódnak egymáshoz, melyek hol közlekedők, hol kiállítási, hol leülési lehetőséget nyújtanak, hol pedig árnyékolást adnak. A telekhatárokat javasolt a kialakult helyzethez alakítani. A nagyterem épülete és szállásépület helyi patakparti agyagból készült impregnált földbetonból áll, a tornácok és a műterem épülete fa.



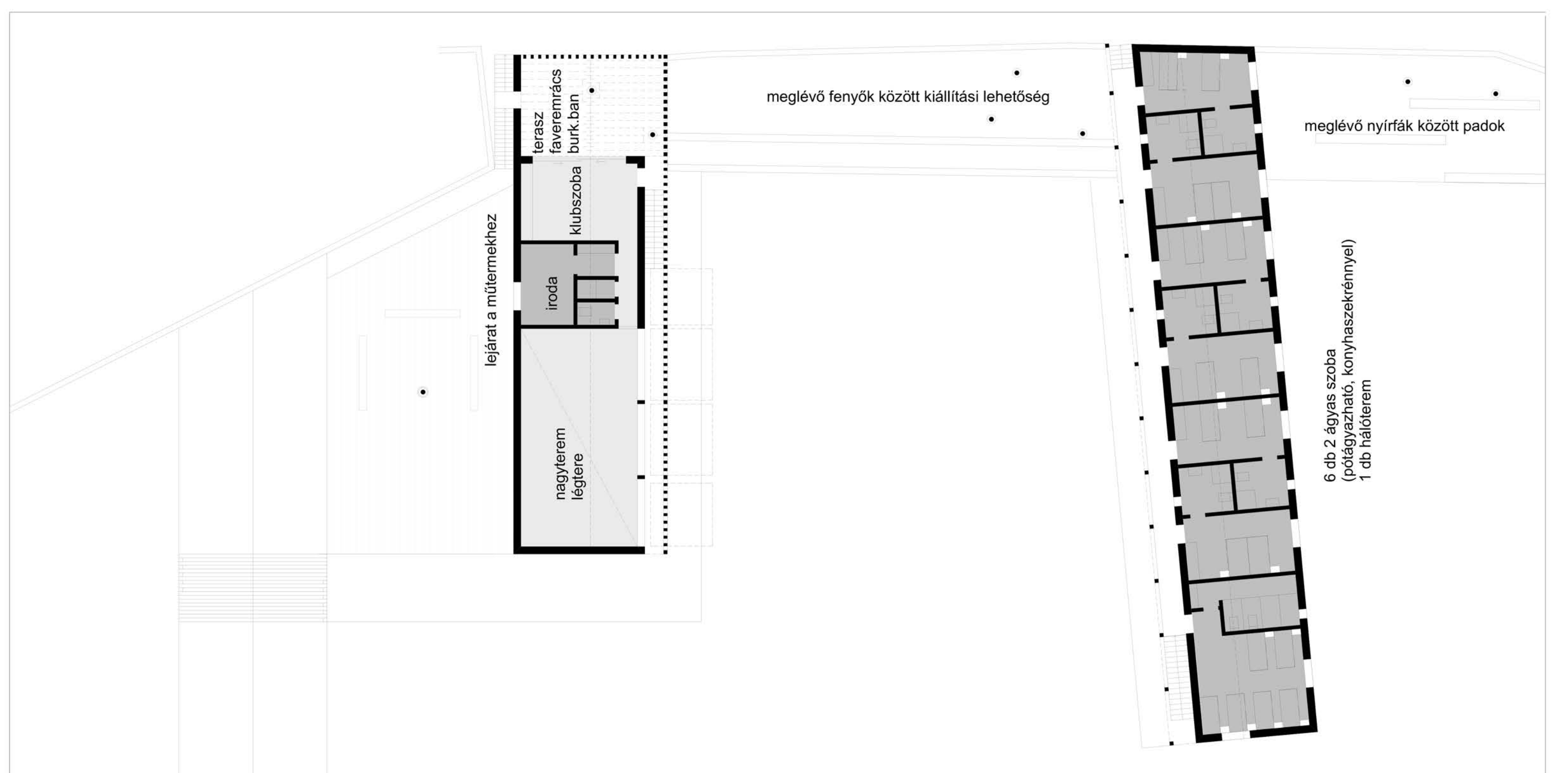
M 1:2000 Helyszínrajz



Városépítészeti koncepció



M 1:200 Földszinti alaprajz



M 1:200 Utcaszinti alaprajz