

HELYSZÍNRAJZ M = 1:1000
LAGEPLAN

- | | | |
|---|--|--|
| P MEGLÉVŐ PARKOLÓ
BESTEHEND PARKPLATZ | A. FŐBEJÁRAT
HAUPTINGANG - SAAL | HAUPTINGANG - SAAL
BESTEHENDE GEBAUDE |
| P TERVEZETT PARKOLÓ
GEPLANT PARKPLATZ | B. MEGLÉVŐ ISKOLAÉPÜLET
TURMHALLE | TURMHALLE
HAUSMEISTER UND GRUNDSCHULE |
| ▽ MEGLÉVŐ AUTÓ BEHAJTÓ
BESTEHEND EINFAHRT | C. TORNATEREM
SPORTPLATZ | SPORTPLATZ
AUSSEN THEATER |
| ▲ MEGLÉVŐ GYALOGOS BAJÁRAT
BESTEHEND FUSSGÄNGER EINGANG | D. GONDNOK ÉS ALSÓ TAGOZAT
HAUPTINGANG - LOBBY | HAUPTINGANG - LOBBY
SPEIZESAAL |
| ▽ TERVEZETT AUTÓ BEHAJTÓ
GEPLANT EINFAHRT | E. SPORTPÁLYA
DURCHGANG ZUM WALD UND SCHULGARTEN | DURCHGANG ZUM WALD UND SCHULGARTEN
SCHULGARTEN |
| ▲ TERVEZETT GYALOGOS BAJÁRATOK
GEPLANT FUSSGÄNGER EINGANG | F. KÜLTÉRI SZÍNPAD | |

NÉV / NAME: BUDAPESTI NÉMET ISKOLA – THOMAS MANN GIMNÁZIUM
DEUTSCHE SCHULE BUDAPEST - THOMAS MANN GYMNASIUM

CÍM / ADRESSE: H-1121, BUDAPEST, XII. KERÜLET, CINEGE ÚT 8/C
HELYRAJZI SZÁM / PARZELLENZAHL.: 10384, 10396/1, 10398/3, 10399, 10400

FUNKCIÓ / FUNKTION: A MEGLÉVŐ ISKOLA KÉT ÜTEMBEN TÖRTÉNŐ BŐVÍTÉSE
ERWEITERUNG DER GEBAUTE SCHULE IN 2 PHASEN

A TELKEK ÖSSZTERÜLETE / SUM BEREICH DER GELÄNDE: 36.334 m²

ÖVEZETI BESOROLÁS / KLASSIFIZIERUNG DER ZONE: I-XII/SZ3 – SZABADONÁLLÓ BEÉPÍTÉS / SELBSTSTÄNDIGE GEBÄUDE

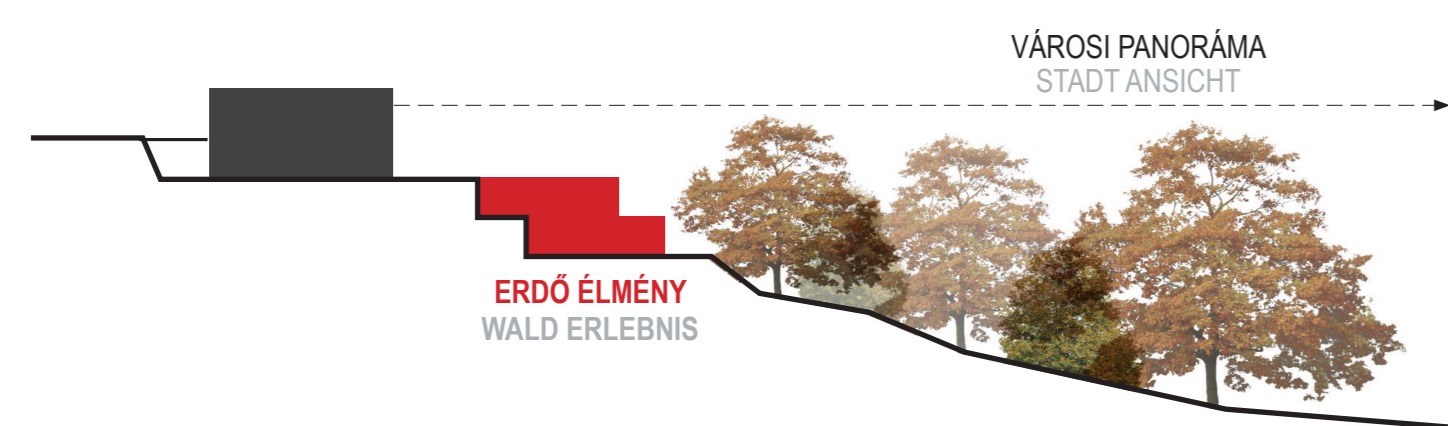
SZINTTERÜLETI MUTATÓ / PLOT QUOTE: KVSZ – 2.2: 79.934,8 m²
BEÉPÍTETT SZINTTERÜLET / EINGEBAUTE FLÄCHE: MEGLÉVŐ: NEM ISMERT
TERVEZETT 1. ÜTEM / 1. PHASE: 2606 m²
TERVEZETT 2. ÜTEM / 2. PHASE: 3365 m²

SEMÉLYGÉPKOCSI PARKOLÓK SZÁMA / ANZAHL DER PARKPLÄTZE: MEGLÉVŐ / AKTUELL: 56 DB
TERVEZETT 1. ÜTEM / 1. PHASE: 200M2 – KB: 16DB (38 DB AZ IGÉNY A PROGRAM / OTÉK ALAPJÁN)
16 (BEDARF NACH DER AUSSCHREIBUNG / OTÉK: 38)
TERVEZETT 2. ÜTEM / 2. PHASE: 400M2 – KB: 34DB (36 DB AZ IGÉNY A PROGRAM / OTÉK ALAPJÁN)
34 (BEDARF NACH DER AUSSCHREIBUNG / OTÉK: 36)

KONCEPCIÓ
KONZEPT

- ALAPELVEK**
- MEGLÉVŐ ÁLLAPOTHOZ ÉS KÖRNYEZETHEZ ILLESZKEDÉS
 - INTIMEBB, ÉRZÉKENYEBB KAPCSOLAT A KERTTEL
 - ÚJ KÖZÖSSÉGI TEREK LÉTREHOZÁSA
 - ÉRZÉKENY TÖMEGKÉPZÉS
 - ÚJ ÉLMÉNYEK GENERÁLÁSA

- GRUNDLAGEN**
- BESTEHENDEN ZUSTAND UND UMWELT ANSTECKEND
 - EIN INTIM, MEHR SENSITIV KONTAKT MIT DEM GARTEN
 - NEUE GEMEINSCHAFTSRÄUMEN ZU ERSTELLEN
 - SENSITIV MASS KONZEPT
 - NEUE ERLEBNISSEN ZU ERSTELLEN

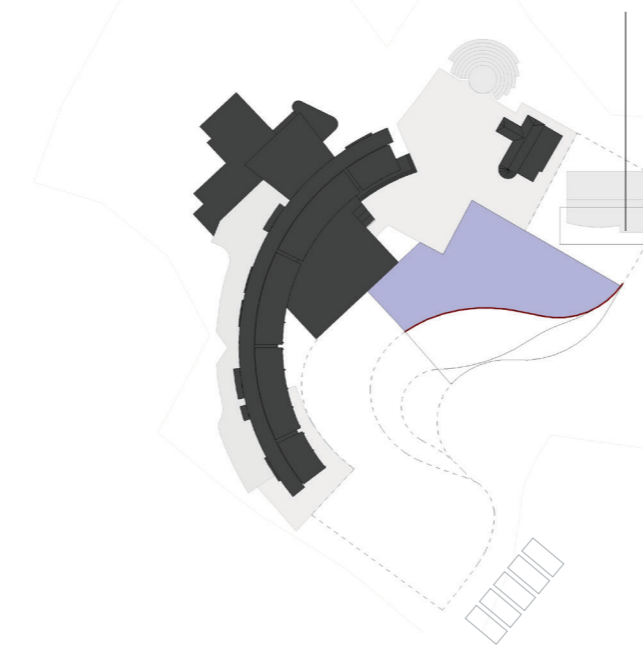


ÜTEMEZÉS
ABLAUFPLANUNG

A BŐVÍTÉS KÉT ÜTEMBEN TÖRTÉNIK, A MEGADOTT TERVEZÉSI PROGRAM SZERINTI.
A BŐVÍTÉS TELEPÍTÉSE ÉS ÜTEMEZÉSE SORÁN AZ ALÁBBI SZEMPONTOK HATÁROZTÁK MEG A JAVASLATUNKAT:

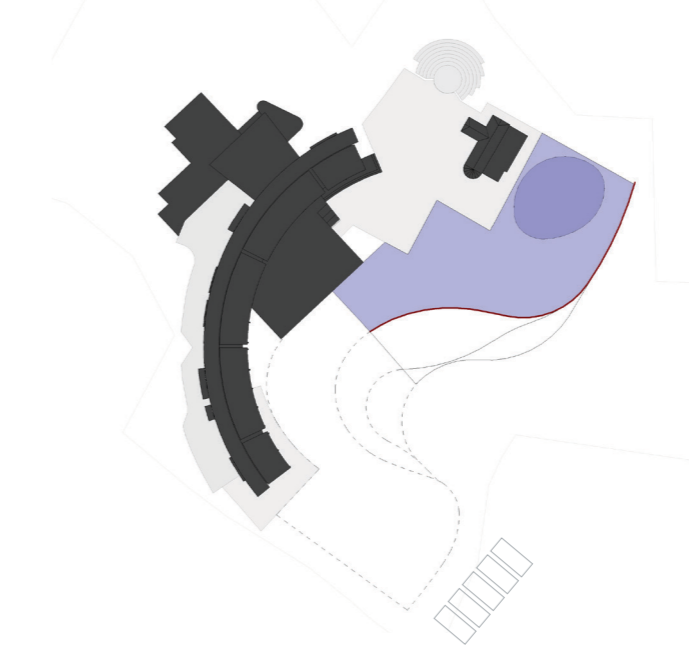
A PROGRAM LEGTELJESEBB MEGVALÓSÍTHATÓSÁGA, ÚGY, HOGY A MEGLÉVŐ ÉPÜLETEKET ILL. AZOK HASZNÁLATÁT A LEHETŐ LEGKISEBB MÓDON ÉRINTSE A BŐVÍTÉS.
TERÜLET DÉLI, DÉL-NYUGATI RÉSZÉN LÉVŐ, SŰRŰN BEÉPÍTETT RÉSZT NE TERHELJÜK TOVÁBB. A MEGLÉVŐ RÉSZEK KIALAKULT MEGKÖZELÍTHETŐSÉGE, FELTÁRÁSA ÉS HASZNÁLATA NE VÁLTOZZON ILL. AZ A BŐVÍTÉS SORÁN IS ZAVARTALAN LEGYEN.
A MEGLÉVŐ KÖRNYEZET ÉS TERMÉSZETI ÉRTÉKEK VÉDELME, AZOK KIHANGSÚLYOZÁSA, KÖZVETLEN BEVONÁSA AZ ISKOLA ÉLETÉBE. MINÉL KÖZVETLENEBB KAPCSOLAT KIALAKÍTÁSA A HEGYOLDALLAL ÉS ANNAK ÉLŐVILÁGÁVAL
KÖRNYEZETKIMÉLŐ MEGOLDÁSOK ALKALMAZÁSA. KISZOLGÁLHATÓ, MEGKÖZELÍTHETŐ.

IDEIGLENES KÖNNYŰSZERKEZETES ÉPÜLET

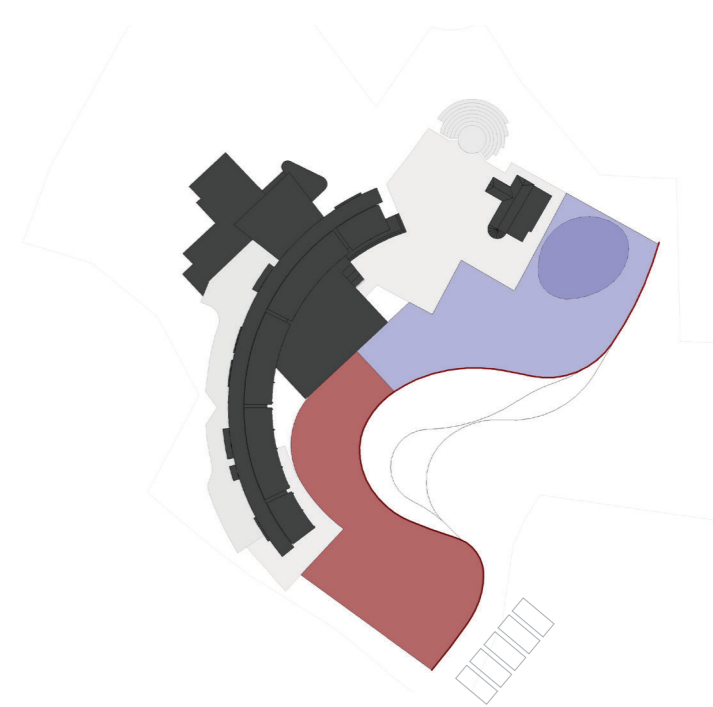


■ MEGLÉVŐ ÉPÜLETEK
BESTEHENDE GEBAUDE

IDEIGLENES KÖNNYŰSZERKEZETES ÉPÜLET ELBONTVA



■ II. ÜTEM
PHASE II.



□ KIVITELEZŐ KÖNTÉNER ÁLLOMÁS - OPCIO
BAUSTELLE - KONTENERSTATION - OPTIONAL

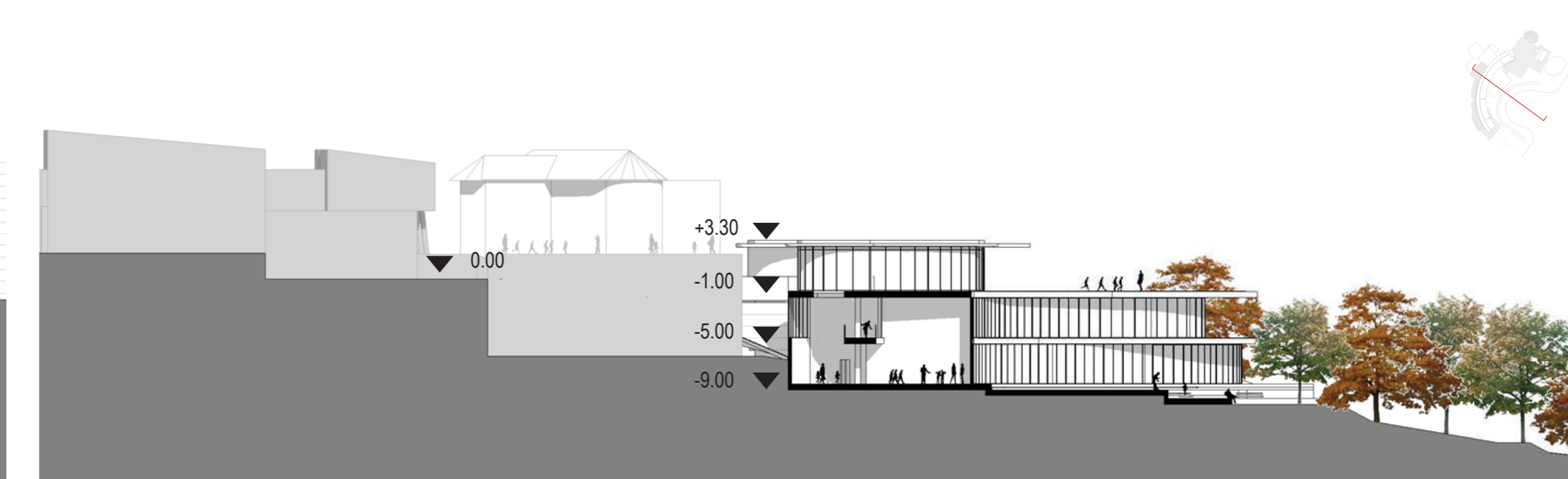


TÖMEG TANULMÁNY
MASSE STUDIE



HOSSZMETSZET - ÉSZAK M = 1:500
SCHNITT - HORIZONTAL - NORD

KERESZTMETSZET - KELET M = 1:500
SCHNITT - QUERSCHNITT - OST



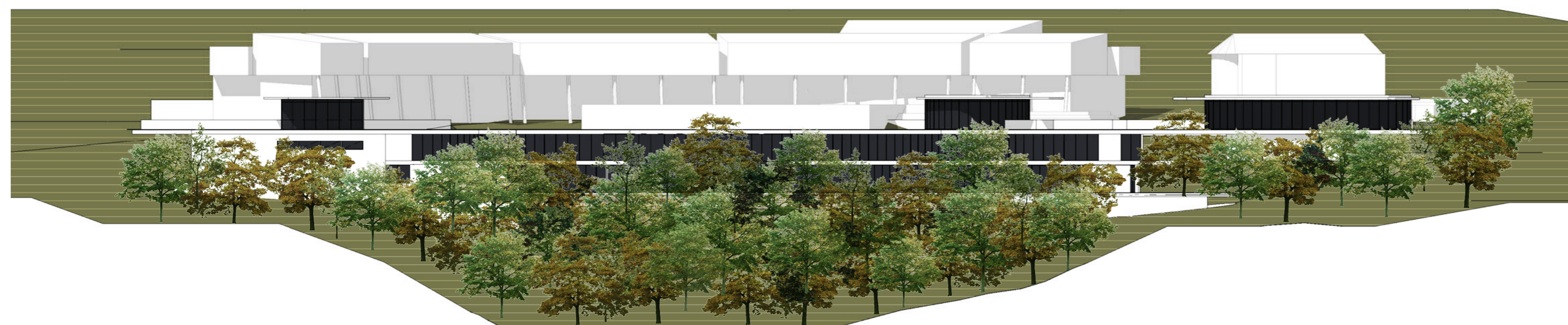


LÁTVÁNYTERV - MADÁRTÁVLAT - ÉSZAK
VISUALISIERUNG - VOGELPERSPEKTIVE - NORD



LÁTVÁNYTERV - UDVAR AZ AULÁBÓL
VISUALISIERUNG - HOFANSICHT VON DEM AULA

HOMLOKZAT - ÉSZAK M = 1:500
FASSADE - NORD



KERTÉPÍTÉSZETI KONCEPCIÓ
GARTENARCHITEKTUR KONZEPT

A NÉMET ISKOLA HATALMAS KERTJÉNEK JELENTŐS RÉSZÉT EGY IGEN MEREDEK HEGYOLDALON ELTERÜLŐ ERDŐFOLT TESZI KI. A BUDAI HEGYVIDÉKRE JELLEMZŐ IDŐS FÁK (TÖLGYEK, KÓRIS, GYERTYÁN) MELLETT JELENTŐS MENNYISÉGŰ ALJNÖVÉNYZET, ÚJULAT TALÁLHATÓ A TERÜLETEN. AZ ERDŐ ERDÉSZETI KEZELÉSSSEL MÉG SZEBBÉ, HOSSZABB ÉLETŰVÉ TEHETŐ. A TERVEZETT BŐVÍTÉS A LEHETŐ LEGINKÁBB FIGYELEMBE VESZI AZ ERDŐ FÁINAK ÉPSÉGÉT, TÖREKSZIK A MINÉL KEVESEBB FA KIVÁGÁSÁRA. A TEREPSZINT ALÁ ÉPÍTETT ÉPÜLET TELJES TETŐFELÜLETE HASZNOSUL, FUNKCIÓKKAL FELTÁRT JÁRHATÓ TERASZKÉNT VAGY INTENZÍV ZÖLDFELÜLETKÉNT. A PEREM MELLETT FUTÓ ZÖLD SÉTÁNY TANÓSVÉNYKÉNT IS MŰKÖDIK - MIKÖZBEN KITŰNTETETT PONTJAI RÓL CSODÁS PANORÁMA TÁRUL FEL. AZ ÍVES BEÉPÍTÉS BELSŐ, VÉDETT UDVARÁN KÖZÖSSÉGI FUNKCIÓK TALÁLHATÓAK (JÁTSZŐESZKÖZÖK, KÖZÖSSÉGI BÚTOROK, "BANDÁZÓ HELYEK"). A JELLEMZŐ BURKOLATOK MINŐSÉGI TÉRKÖVEK, ÖNTÖTT GUMBURKOLAT, PALLÓBURKOLAT.



A NÉMET ISKOLA HATALMAS KERTJÉNEK JELENTŐS RÉSZÉT EGY IGEN MEREDEK HEGYOLDALON ELTERÜLŐ ERDŐFOLT TESZI KI. A BUDAI HEGYVIDÉKRE JELLEMZŐ IDŐS FÁK (TÖLGYEK, KÓRIS, GYERTYÁN) MELLETT JELENTŐS MENNYISÉGŰ ALJNÖVÉNYZET, ÚJULAT TALÁLHATÓ A TERÜLETEN. AZ ERDŐ ERDÉSZETI KEZELÉSSSEL MÉG SZEBBÉ, HOSSZABB ÉLETŰVÉ TEHETŐ. A TERVEZETT BŐVÍTÉS A LEHETŐ LEGINKÁBB FIGYELEMBE VESZI AZ ERDŐ FÁINAK ÉPSÉGÉT, TÖREKSZIK A MINÉL KEVESEBB FA KIVÁGÁSÁRA. A TEREPSZINT ALÁ ÉPÍTETT ÉPÜLET TELJES TETŐFELÜLETE HASZNOSUL, FUNKCIÓKKAL FELTÁRT JÁRHATÓ TERASZKÉNT VAGY INTENZÍV ZÖLDFELÜLETKÉNT. A PEREM MELLETT FUTÓ ZÖLD SÉTÁNY TANÓSVÉNYKÉNT IS MŰKÖDIK - MIKÖZBEN KITŰNTETETT PONTJAI RÓL CSODÁS PANORÁMA TÁRUL FEL. AZ ÍVES BEÉPÍTÉS BELSŐ, VÉDETT UDVARÁN KÖZÖSSÉGI FUNKCIÓK TALÁLHATÓAK (JÁTSZŐESZKÖZÖK, KÖZÖSSÉGI BÚTOROK, "BANDÁZÓ HELYEK"). A JELLEMZŐ BURKOLATOK MINŐSÉGI TÉRKÖVEK, ÖNTÖTT GUMBURKOLAT, PALLÓBURKOLAT.