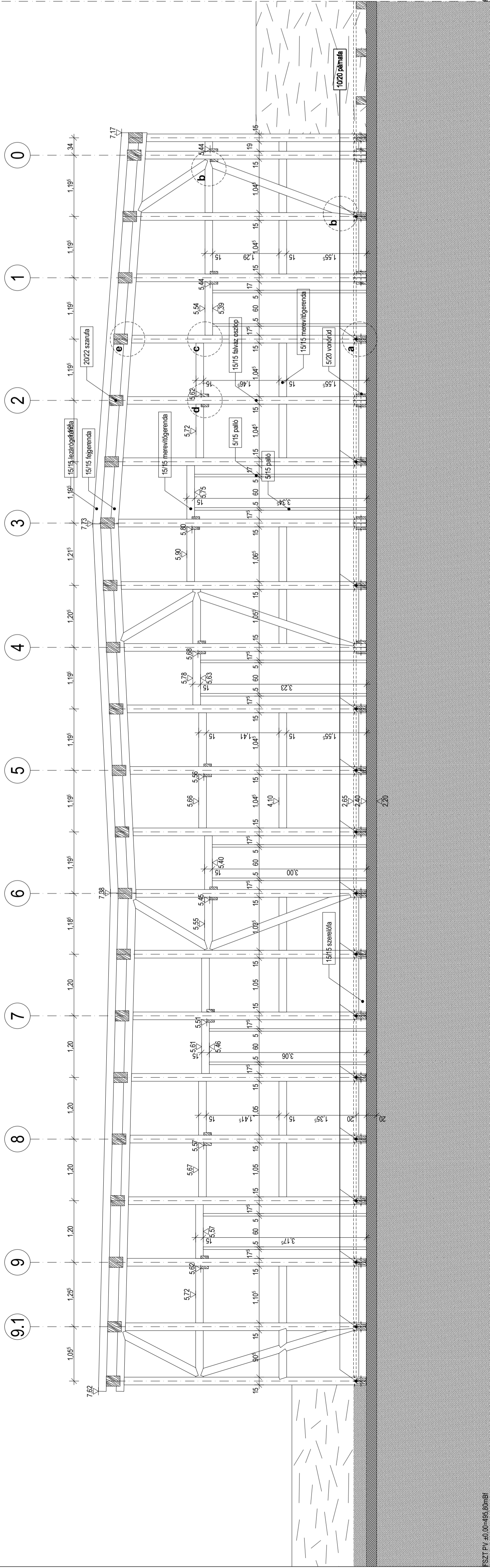


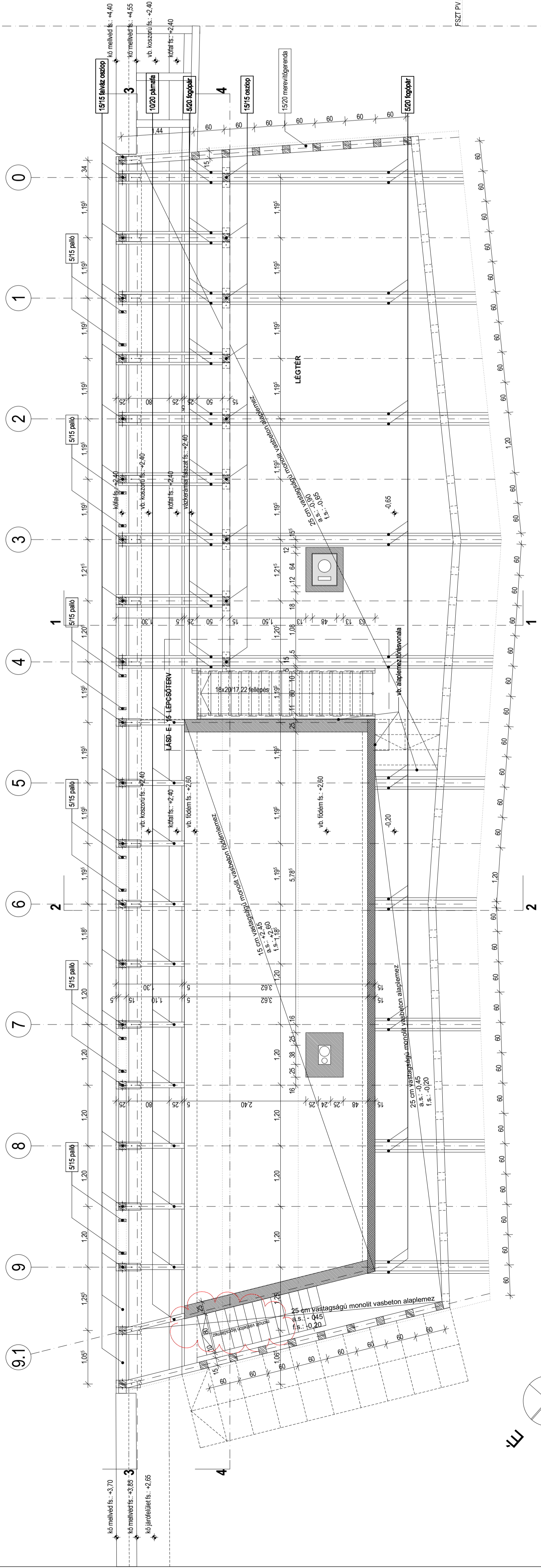
Ácskolések

- a) Egyszerű acélpáncs elemmel, ácsd statikus lerv
- b) Egyszerű ferde beeresztés
- c) Egyszerű csap (vizesítés)
- d) Besüllyesztés
- e) Egyszerű egyenes csap (függőleges)
- f) Egyszerű horoglás
- g) 2 db 15 cm hosszú L 120/120/12 mm Ø12 csavarnokkal rögzítve, ácsd statikus lerv
- h) BMF - osztoppáncs (pos.szám: 26 000)
- i) Egyszerű teljes rálapálás, fűzőcsavarral rögzítve
- j) Egyszerű beeresztés, fűzőcsavarral rögzítve



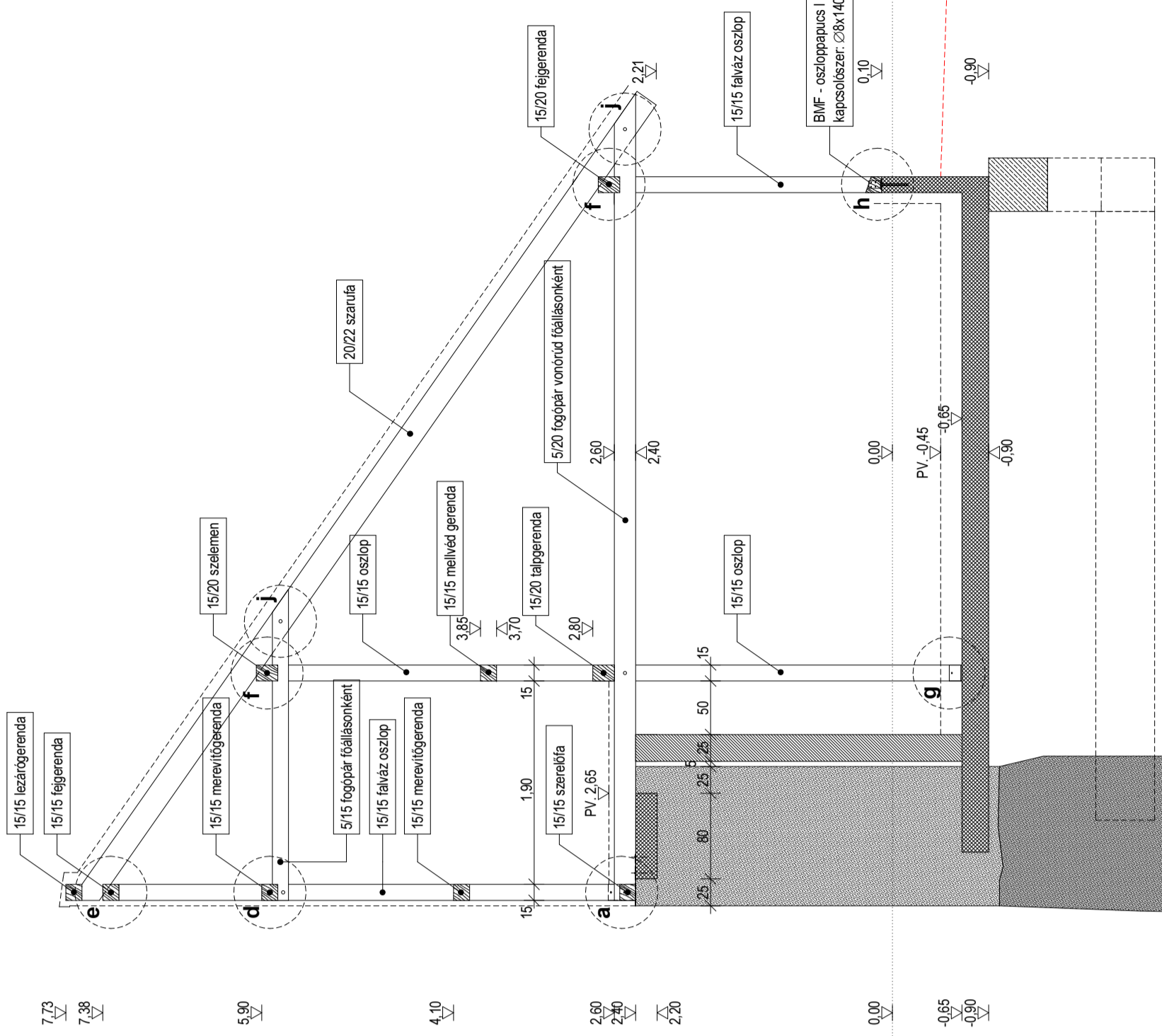
FSZT PV +0.00=-66.80mBf

3-3 SZERKEZETI METSZET

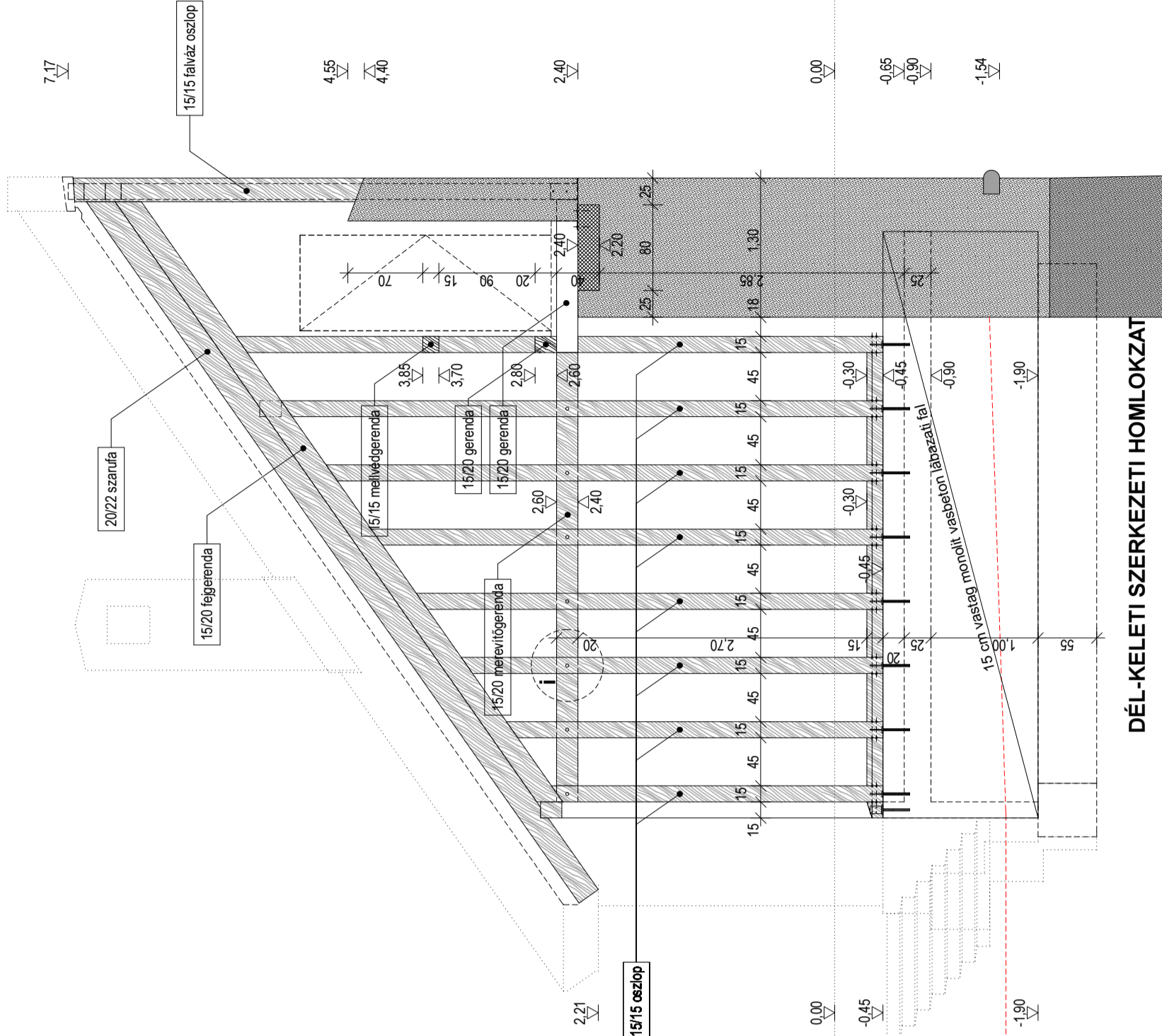


FSZT PV +0.00=-66.80mBf

SZERKEZETI ALAPRAJZ



1-1 SZERKEZETI METSZET



DÉL-KELETI SZERKEZETI HOMLOKZAT