

FÜZÉRRADVÁNY KÁROLYI-KASTÉLYPARK REKONSTRUKCIÓJA / THE RECONSTRUCTION OF KÁROLYI CASTLE PARK IN FÜZÉRRADVÁNY

2009 márciusában az Északerdő Zrt. és a Műemlékek Nemzeti Gondnoksága közös akarattal döntöttek abban, hogy a Füzérradványi Károlyi-kastélypark hosszú távú helyreállítására pályáznak erre született EU-s kiírásra.

A pályázati anyag alapja az angolszász *conservation management plan* műfajához közelálló tervdokumentáció volt, melyet Társaságunk készített.

A pályázat sikeres lett, melyet 4 éves tervezői munka követett a TÉR-TEAM tervező csoporttal közösen.

A „Füzérradványi Károlyi-kastélypark Térszerkezetének és Vízrendszerének rekonstrukciója” című KEOP projekt kivitelezése 1 évig tartott, kezdete 2014. május 31.

A projekt teljes ideje alatt számomra maradandó élményt az a folyamatos elemző munka hagyott, melyre az írott emlékek, a kertrégészeti kutatási eredmények és maga a kert az adottságaival, a segítő jeleivel készítettek a legteljesebb körű, hiteles állapotú park megújításának az elősegítéséhez.

In March 2009, Északerdő Zrt. and the National Trust of Monuments for Hungary shared a mutual intent and decided to submit a tender for an EU call to pay for the long-term reconstruction of Károlyi castle park in Füzérradvány.

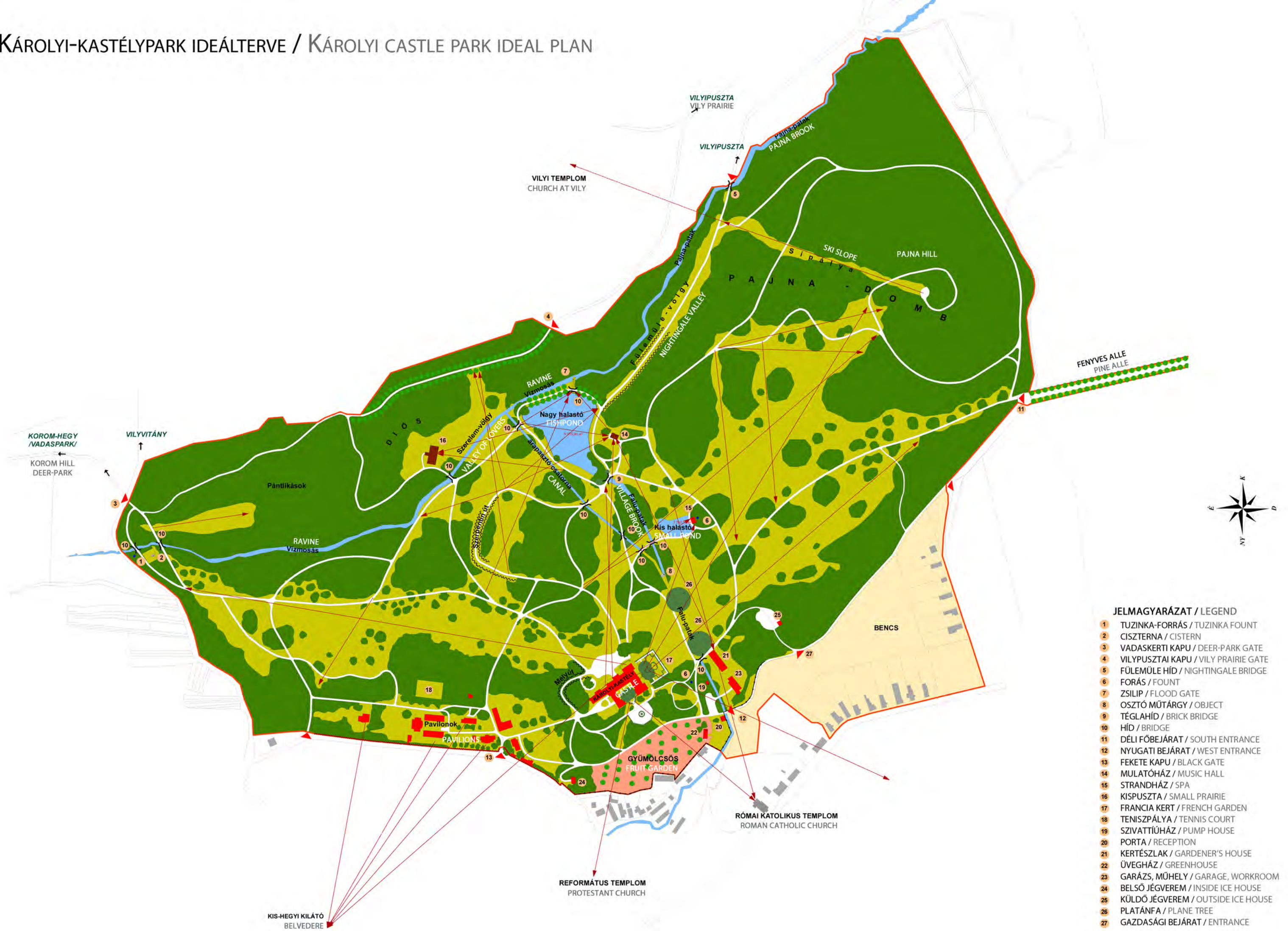
Coming close to the genre of the Anglo-Saxon conservation management plan, the planning documents prepared by our Company formed the basis for the tender.

The tender was a success, and it was followed by four years of planning work together with TÉR-TEAM.

The implementation of the KEOP project named "The reconstruction of the space structure and plumbing system of Károlyi castle park in Füzérradvány" started on 31st May 2014.

Throughout the project, my most lasting memories were created by the continuous analytical work for which I drew inspiration from the documents, the research results of landscape archaeology and the garden itself with its features and helpful signs in order to promote the most extensive restoration of authentic conditions in the park.

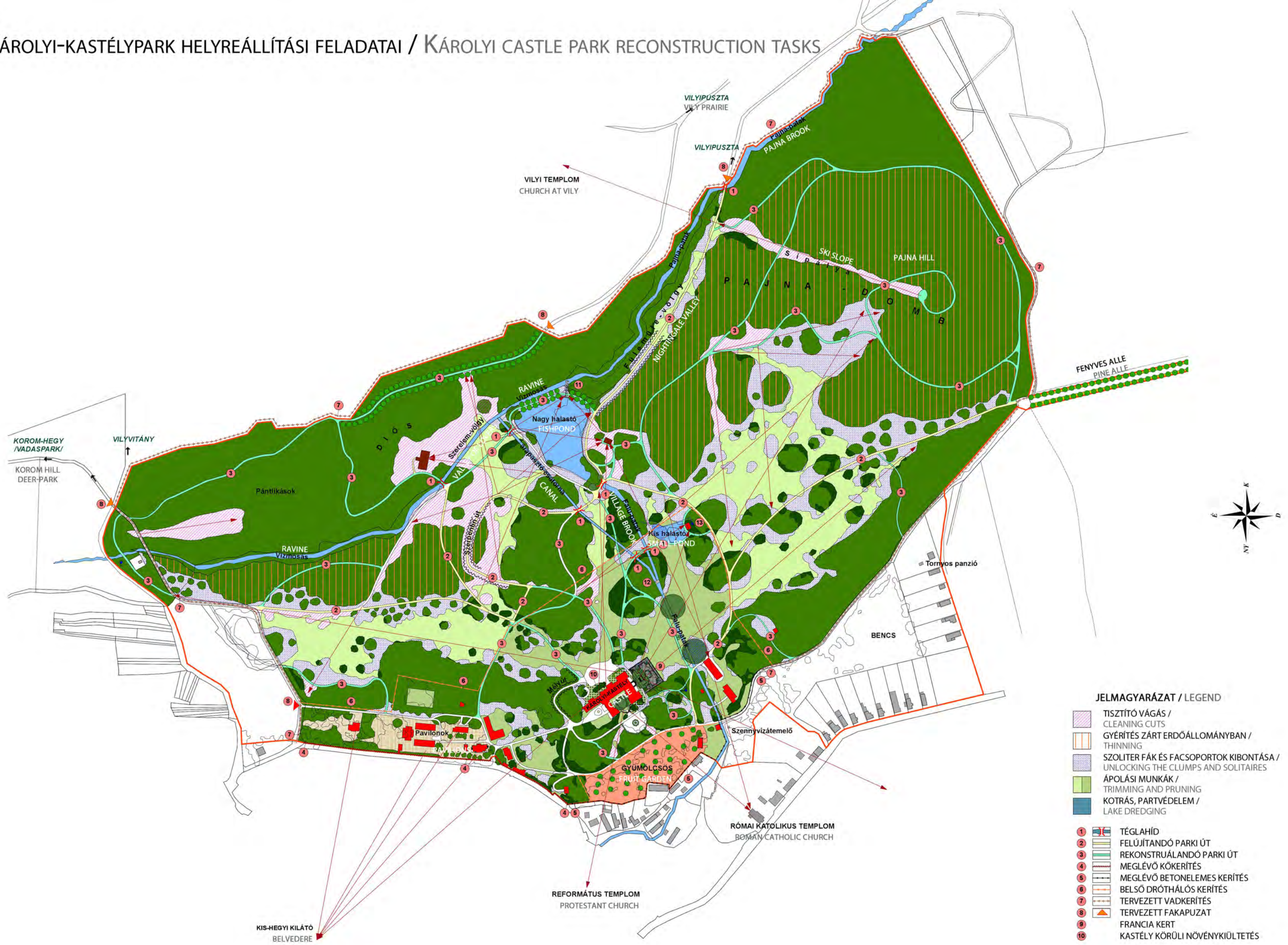
KÁROLYI-KASTÉLYPARK IDEÁLTERVE / KÁROLYI CASTLE PARK IDEAL PLAN



JELMAGYARÁZAT / LEGEND

- 1 TUZINKA-FORRÁS / TUZINKA FOUNT
- 2 CISZTERNA / CISTERN
- 3 VADASKERTI KAPU / DEER-PARK GATE
- 4 VILYPUSZTAI KAPU / VILY PRAIRIE GATE
- 5 FÜLEMÜLE HÍD / NIGHTINGALE BRIDGE
- 6 FORÁS / FOUNT
- 7 ZSILIP / FLOOD GATE
- 8 OSZTÓ MŰTÁRGY / OBJECT
- 9 TÉGLAHÍD / BRICK BRIDGE
- 10 HÍD / BRIDGE
- 11 DÉLI FŐBEJÁRAT / SOUTH ENTRANCE
- 12 NYUGATI BEJÁRAT / WEST ENTRANCE
- 13 FEKETE KAPU / BLACK GATE
- 14 MULATÓHÁZ / MUSIC HALL
- 15 STRANDHÁZ / SPA
- 16 KISPUSZTA / SMALL PRAIRIE
- 17 FRANCIA KERT / FRENCH GARDEN
- 18 TENISZPÁLYA / TENNIS COURT
- 19 SZIVATTIÚHÁZ / PUMP HOUSE
- 20 PORTA / RECEPTION
- 21 KERTÉSZLAK / GARDENER'S HOUSE
- 22 ÜVEGHÁZ / GREENHOUSE
- 23 GARÁZS, MŰHELY / GARAGE, WORKROOM
- 24 BELSŐ JÉGVÉREM / INSIDE ICE HOUSE
- 25 KÜLDŐ JÉGVÉREM / OUTSIDE ICE HOUSE
- 26 PLATÁNFA / PLANE TREE
- 27 GAZDASÁGI BEJÁRAT / ENTRANCE

KÁROLYI-KASTÉLYPARK HELYREÁLLÍTÁSI FELADATAI / KÁROLYI CASTLE PARK RECONSTRUCTION TASKS



- JELMAGYARÁZAT / LEGEND**
- TISZTÍTÓ VÁGÁS / CLEANING CUTS
 - GYÉRÍTÉS ZÁRT ERDŐÁLLOMÁNYBAN / THINNING
 - SZOLITER FÁK ÉS FACSOPTOK KIBONTÁSA / UNLOCKING THE CLUMPS AND SOLITAIRES
 - ÁPOLÁSI MUNKÁK / TRIMMING AND PRUNING
 - KOTRÁS, PARTVÉDELEM / LAKE DREDGING
-
- 1 TÉGLAHÍD
 - 2 FELÚJÍTANDÓ PARKI ÚT
 - 3 REKONSTRUÁLANDÓ PARKI ÚT
 - 4 MEGLÉVŐ KÓKERÍTÉS
 - 5 MEGLÉVŐ BETONELEMES KERÍTÉS
 - 6 BELSŐ DRÓTHÁLÓS KERÍTÉS
 - 7 TERVEZETT VADKERÍTÉS
 - 8 TERVEZETT FAKAPUZAT
 - 9 FRANCIA KERT
 - 10 KASTÉLY KÖRÜLI NÖVENYKIÜLTETÉS













