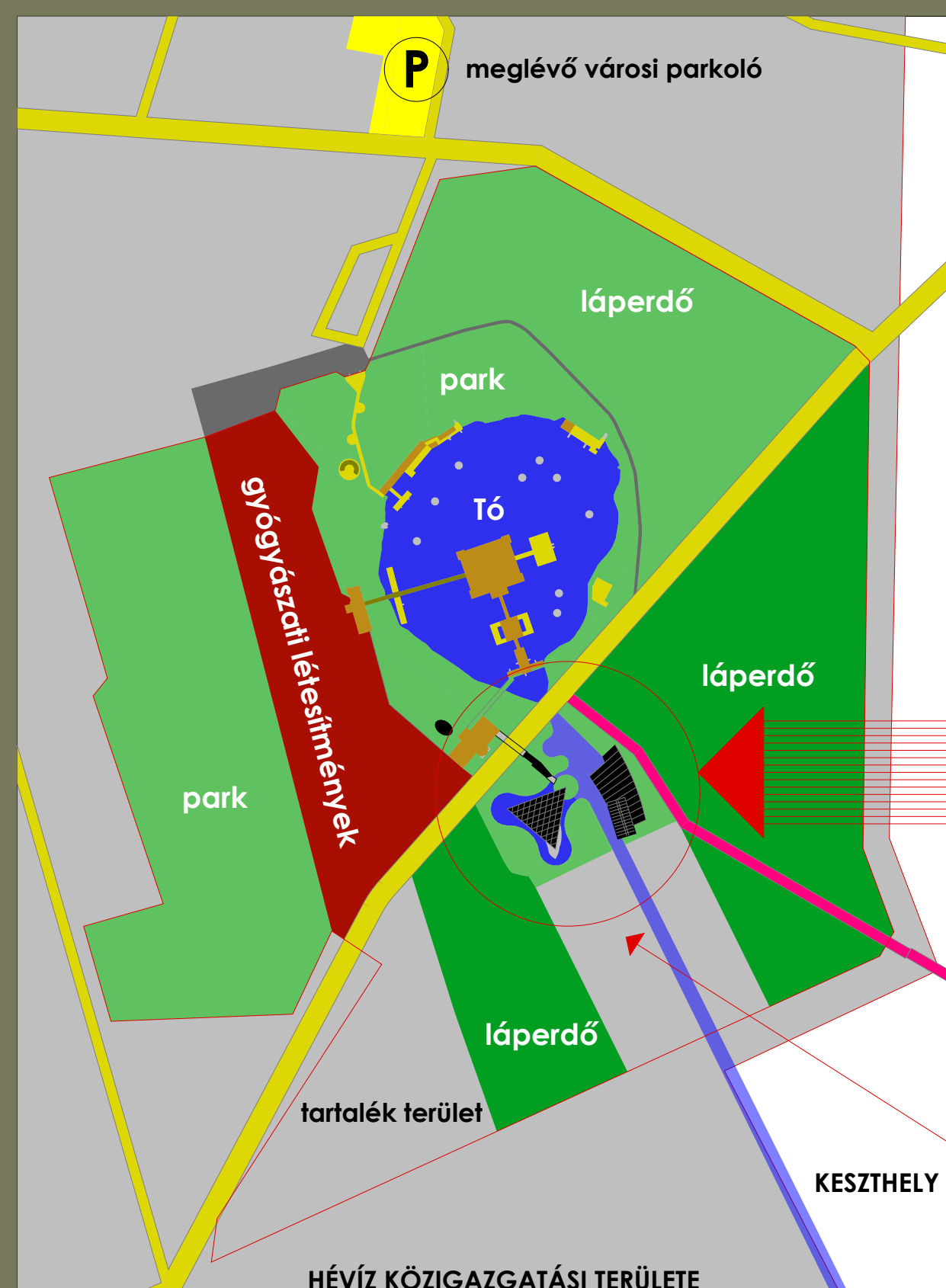


## SZENT ANDRÁS REUMAKÓRHÁZ TERÜLETE

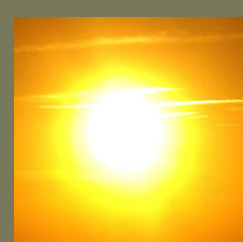


A Keszthely - Alsópáhok átmenő gépkocsi forgalom zavaró és környezetszennyező a Tó közvetlen közelében

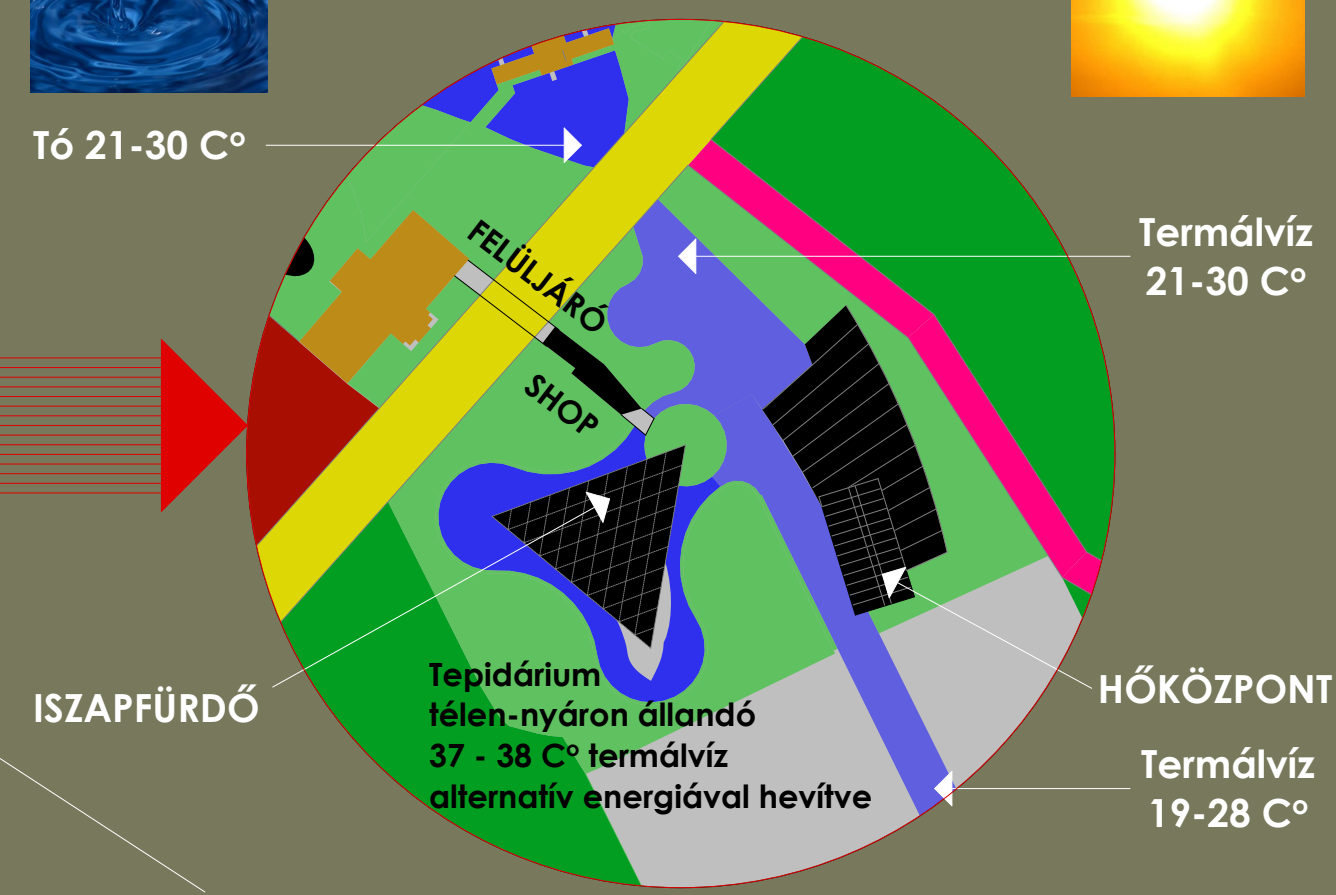
### MEGÚJULÓ ENERGIAFORRÁSOK TERMÁLVÍZ ÉS NAPENERGIA 2016 - 2018



Tó 21-30 C°



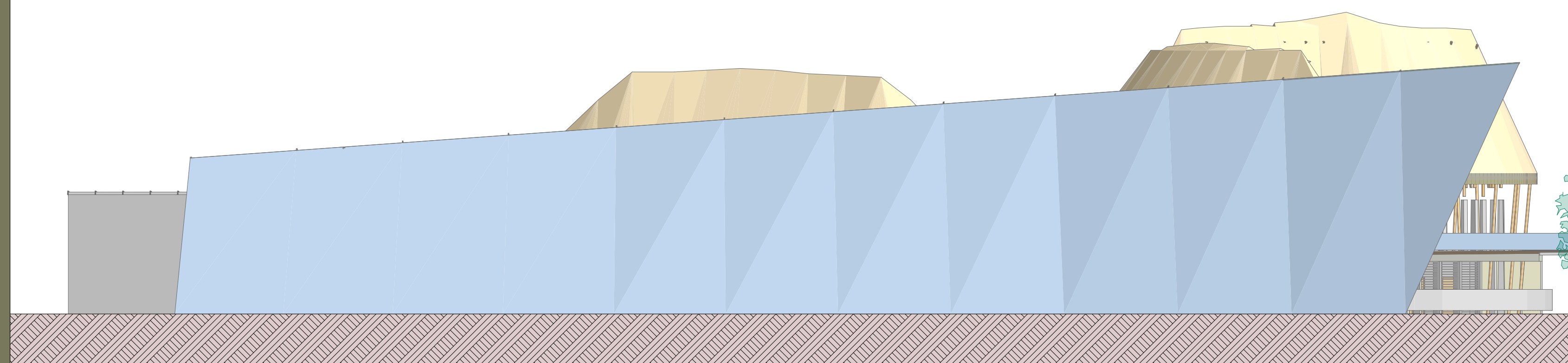
Termálvíz 21-30 C°



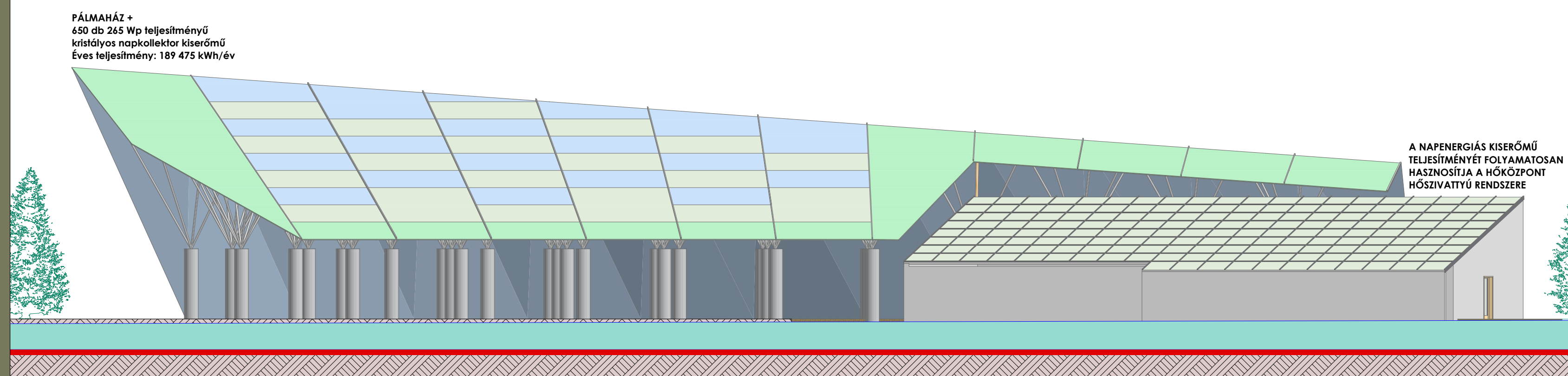
Keszthely - Hévíz kerékpárút

A kifolyó melletti camping nem kapcsolódik a Tófürdő és a Reuma Kórház működéséhez

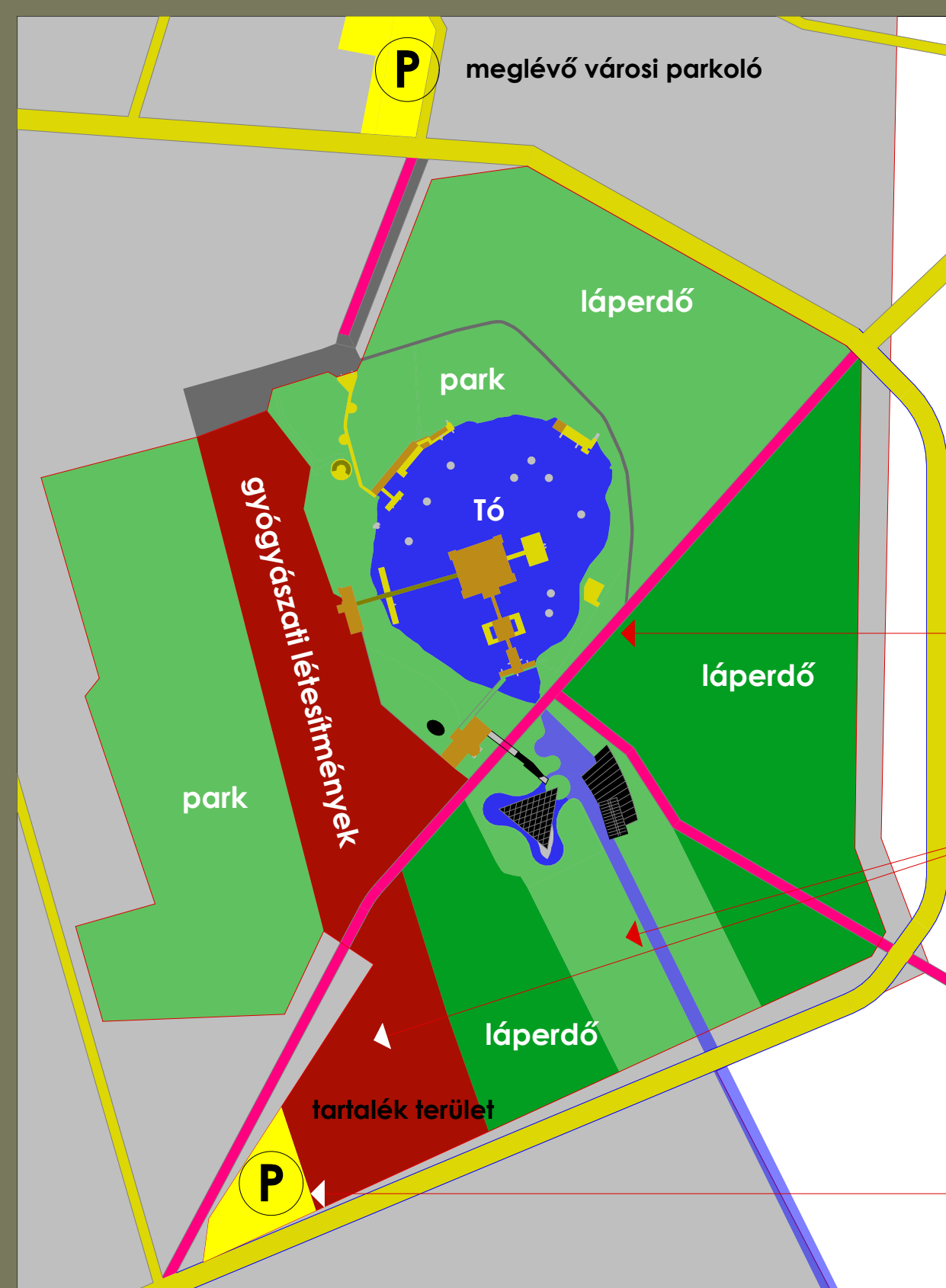
## PÁLMAHÁZ ÉS HŐKÖZPONT KERÉKPÁR ÚT FELŐLI HOMLOKZATA M=1:200



## PÁLMAHÁZ ÉS HŐKÖZPONT HÉVÍZ - CSATORNA FELŐLI HOMLOKZATA M=1:200



## SZERKEZETI TERV SZERINTI VÁLTOZÁSOK



### TÁVLATI FEJLESZTÉSEK SZINERGIÁBAN A TEPIDÁRIUM - HŐKÖZPONT MEGVALÓSÍTÁSÁVAL 2019 - 2025

A Lótusz virág utcáig keszthelyi közigazgatási területen megépülő elkerülő út tehermentesíti a Tó közvetlen környezetét. Az elkerülő út megvalósítása után a Tó mellett haladó út közcélú sétány és kerékpárút lehet.

A kifolyó melletti terület további fejlesztési lehetőség a Szent András Reumakórház javára - Ezek a területeken egészségügyi-turisztikai létesítmények építhetők, melyek fűtése, hűtése a Hőközpontban elhelyezett hőszivattyúkra alapozható.

Az elkerülő út megvalósítása után kórházi területen a Lótuszvirág utcában új közcélú parkoló épül.

## PÁLMAHÁZ ÉS HŐKÖZPONT ALAPRAJZA M=1:200

